



Bilderuhr sign. Franz SCHNORR (wohl Franz Adam S. 1794-1859) "Ansicht des Straßburger Münster mit Prozession" dat. 1821  
Kat.Nr. 350

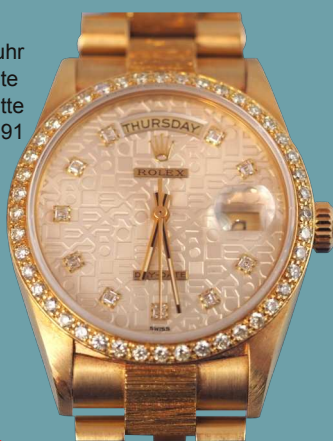


Ölgemälde sign. C. SPRINGER (wohl Cornelis S. 1817-1891)  
"Küstenlandschaft mit Turm und Personenstaffage" dat. 1874  
Kat.Nr. 411



Schrank Ende 17.Jh. wohl Österreich  
Weichholz  
Kat.Nr. 5922

Herrenarmbanduhr  
ROLEX Daydate  
GG 18ct. Brillantlunette  
Kat.Nr. 2291



Weitere  
Auktionstermine  
jederzeit online  
einsehbar

Aquamarin 173ct. mit  
Gutachten  
Kat.Nr. 2292



# Auktionshaus WEIDLER

Das Haus mit Spezialauktionen

seit 1980 Top-Adresse für alle Sammlungsgebiete  
öffentlich bestellte und vereidigte Auktionatoren

**19. bis 21. November 2015**

**1950. Auktion**

Albrecht-Dürer-Platz 8 ♦ 90403 Nürnberg

Tel.: 0911 - 22 25 25  
Fax: 0911 - 24 38 51

info@auktionshausweidler.de  
www.auktionshausweidler.de



Kabinettschränken Japan wohl Meiji-  
Periode (1868-1912) Rotlackarbeit mit  
gemalten Bildfeldern  
Kat.Nr. 5500



Brosche Art déco Brillanten Saphire  
Kat.Nr. 2300



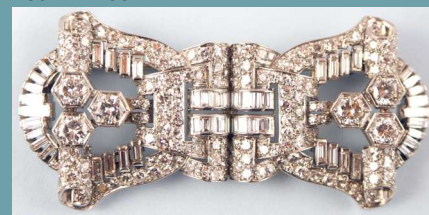
Walzenkrug Fayence  
Ansbach dat. 1763  
gemarkt POPP (wohl  
Johann Georg  
Christian P. 1681-  
1791) "Saujagd"  
Kat.Nr. 37



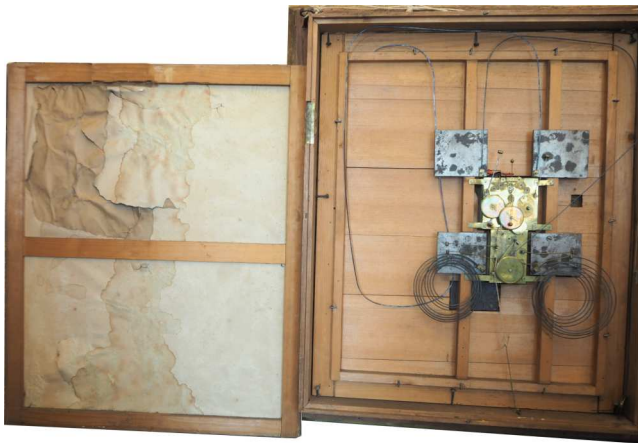
Set Schmuck WG 18ct. Brillanten Saphire  
Kat.Nr. 2294



Brosche Art déco WG 18ct. Brillanten  
zusammen ca. 12ct. m. Gutachten  
Kat.Nr. 2290







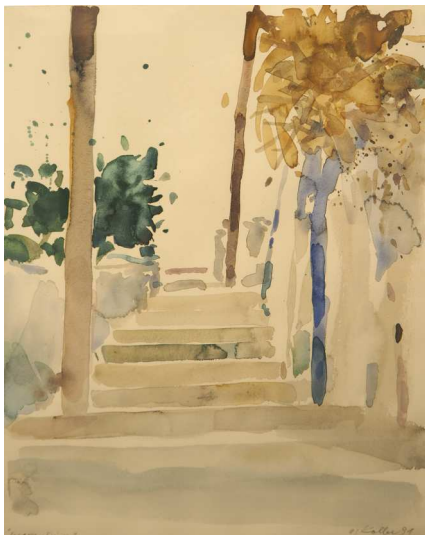
Bilderuhr Rückseite Uhrwerk mit Tonfeder und seitlichem Aufzug  
(Vorderseite siehe Titelblatt)  
Kat.Nr. 350



Ölgemälde wohl 19.Jh.  
"Holländische Hafensicht mit Fischerbooten"  
Kat.Nr. 358



Ölgemälde wohl 18.Jh. (um 1770/1780) "Die Heilige Familie"  
Kat.Nr. 375



Aquarell sign. O. KOLLER (wohl Oskar K. 1925-2004 ) bez. "Treppe, Tunis" dat. (19)91  
Kat.Nr. 7033



Ölgemälde sign. Albert ZIMMERMANN (wohl Albert August Z. 1808-1888) "Flusslandschaft mit Gehöft bei Sonnenuntergang"  
Kat.Nr. 352



Ölgemälde sign. SCHELFHOUT (wohl Andreas S. 1787-1870) "Niederländische Landschaft mit Jagdgesellschaft"  
Kat.Nr. 351



Ölgemälde sign. Ed. SCHÖNFELD (wohl Eduard S. 1839-1885) "Voralpenlandschaft mit Heuernte und Kühen"  
Kat.Nr. 6502



Auswahl Wiener Bronzen z.T. um 1905/20 z.T. gem. AUSTRIA  
Kat.Nr. 159 - 161





Auswahl Vasen Porzellan MEISSEN z.T. Knaufschwerter  
Kat.Nr. 6-9



Teeservice Porzellan MEISSEN Knaufschwerter kobaltblau  
Kat.Nr. 51



Kaffeeservice Porzellan MEISSEN z.T. Pfeifferzeit  
Kat.Nr. 59



Auswahl Figuren Porzellan MEISSEN z.T. Knaufschwerter "Amoretten" u.a.  
Kat.Nr. 32-35



Kaffee-/Teeservice Porzellan HEREND "Victoria"  
Kat.Nr. 1



Auswahl Figuren Porzellan z.T. HEREND "Tänzer" "Weiblicher Akt" u.a.  
Kat.Nr. 65-68



Kaffee-/Tee-/Speiseservice Porzellan HEREND "Apponyi" grün umfangreich  
Kat.Nr. 60



Kaffee-/Teeservice Porzellan MEISSEN 2x gestrichen Blumendekor  
goldstaffiert  
Kat.Nr. 81



Mokkaservice Porzellan MEISSEN kobaltblau Streublümchendekor  
Kat.Nr. 77





Armbanduhr BREITLING Premier RG um 1940  
Kat.Nr. 2278



Damenring WG 18ct.  
Feueropal Diamantkranz  
im Baguetteschliff  
Kat.Nr. 2289



Damenarmband WG 18ct. 12 Brillanten mittig 2x ca. 1,4ct.  
Kat.Nr. 2293

Auswahl Schmuck  
WG/GG/RG 14/18ct. z.T.  
Brillanten  
Kat.Nr. 2166-2174



Collier WG 14ct.  
Kat.Nr. 2298



Auswahl Schmuck GG/WG 8/9/14ct. Diamanten /  
Brillanten Edelsteine u.a.  
Kat.Nr. 2210-2225



Damenring GG/WG 18ct.  
Solitärbrillant ca. 2,2ct.  
Kat.Nr. 2304



Damenring GG/WG  
18ct. 3 Altschliffbrill.  
ca. 1,2/1ct.  
Kat.Nr. 2305



Auswahl Schmuck  
GG 14/18ct.  
Brillanten z.T. Dt.  
Reich  
Kat.Nr. 2198-2201

Auswahl Schmuck  
GG 8/14/18ct.  
Brillanten Opale  
Edelsteine  
Kat.Nr. 2417-2428



Auswahl Besteck  
Silber 800 WMF  
für ca. 12  
Personen  
Kat.Nr. 3200



Auswahl Schmuck  
Silber Bernstein  
Kat.Nr. 2550-2557





Pendant  
Barockkommoden wohl  
18.Jh. wohl Bayreuth  
verschiedene  
Obsthölzer  
Kat.Nr. 5812



Frankfurter Wellenschrank wohl um 1700/18.Jh. Eiche  
Kat.Nr. 5750



Sitzgarnitur Dresdner Rokokostil 19.Jh. Nussbaumfurnier  
Kat.Nr. 5925

Standuhr/  
Comtoise-Uhr  
wohl Ende 19.Jh.  
Frankreich Weichholz  
Kat.Nr. 5923



Truhe Eiche  
Kat.Nr. 5926



Kommode mit Vitrinenaufsatz wohl 18.Jh.  
Eiche/Nussbaumfurnier mit Bandintarsien  
Kat.Nr. 300



Stehlampe wohl  
18./20.Jh. Holz geschn.  
Kat.Nr. 5808



Tabernakelsekretär wohl Mitte 18.Jh. wohl  
Franken Kirschbaum/Eiche  
Kat.Nr. 5811



Aufsatzkommode Dresdner  
Rokokostil 19.Jh. Nussbaumfurnier  
Kat.Nr. 5924





Kathrin Weidler  
Öffentlich bestellte und  
vereidigte Auktionatorin



Gabriele Weidler  
Geschäftsleitung



Herbert Weidler  
Öffentlich bestellter und  
vereidigter Auktionator



Kerstin Weidler  
Öffentlich bestellte und  
vereidigte Auktionatorin

## Unser Auktionsteam



Karoline Kotarsky  
Dipl.BW



Sonja Simon M.A.



Michael McCoy M.A.



Carolin Murrer M.A.



Beate Süss M.A.



Nanette Unger M.A.

### Unsere Auszubildenden:

Amanda Hofmann  
Anna-Lena Hofmann  
Sven Weidenhammer  
Benedikt Kunde  
Carolin Urban

## FIRMENFEIER 2015



Wir feierten mit Mitarbeitern und Gästen:  
Kerstin Weidler ist seit April 2015 öffentlich bestellte und vereidigte Auktionatorin  
Kathrin Weidler ist seit einem Jahr öffentlich bestellte und vereidigte Auktionatorin  
Herbert Weidler ist seit 20 Jahren öffentlich bestellter und vereidigter Auktionator  
Gabriele Weidler ist als erste Kassiererin bei der ersten Haushaltsversteigerung 1980 tätig



seit 1980 Top-Adresse für alle Sammlungsgebiete  
 1950. Auktion | Haupthaus | 19.-21. November '15  
 Albrecht-Dürer-Platz 8 | 90403 Nürnberg

# Auktionshaus WEIDLER

Telefon: 0911 - 22 25 25  
 Fax: 0911 - 24 38 51

E-Mail: info@auktionshausweidler.de  
 Internet: www.auktionshausweidler.de



Sehr geehrte Damen und Herren, verehrte Kunstsammlerinnen und Kunstsammler,  
 liebe Freunde unseres Hauses!

Wir laden Sie herzlich zu unserer großen Weihnachtsauktion vom 19. bis 21. November 2015 ein.  
 Für die 1950. Auktion haben wir für Sie in unserem Haupthaus direkt in der Altstadt ein interessantes Angebot  
 mit ca. 3100 Positionen zusammengestellt.

Die Objekte aus etwa 400 Einlieferungen, teilweise aus adeligem Besitz, bieten wir in sieben Spezialauktionen  
 an drei Tagen an. Darunter befinden sich Antiquitäten aus vier Jahrhunderten (Barock, Biedermeier, Wiener  
 Barock, Gründerzeit, Jugendstil und Art déco), eine Vielfalt an Porzellanen verschiedener Marken, ca. 300  
 Ölgemälde, Grafiken u.a., Möbel und Einrichtung, Varia (Fotoapparate, Reservistenkrüge, Pelze z.B. Nerz;  
 Tischuhren u.a.), Silberobjekte 18.-20.Jh., altes Spielzeug (Eisenbahnen, Blechspielzeug, Puppen u.a.),  
 Postkarten, Feldpostbriefe, Briefmarken, eine große Auswahl - ca. 900 Positionen - an Schmuck mit Brillanten,  
 Edelsteinen, Perlen, z.T. hochwertige Marken und Designer, Armband- und Taschenuhren sowie ca. 300  
 Positionen Gold-/Silbermünzen, Silberbestecke, Orden (1./2. WK), Musikinstrumente, moderne Kunst des 20./21.  
 Jhs. und vieles mehr.

Wir freuen uns, Sie in unserem Haus begrüßen zu dürfen.  
 Ihre Familie Weidler mit Mitarbeiterteam

**Abonnieren Sie jetzt  
 unseren Newsletter!**

Besichtigungszeiten:	Freitag	13.11.2015	15 - 18 Uhr
	Samstag	14.11.2015	12 - 16 Uhr
	Montag	16.11.2015	15 - 19 Uhr
	Dienstag	17.11.2015	15 - 19 Uhr
	Mittwoch	18.11.2015	<b>Keine Besichtigung</b>
Auktionstermine:	Donnerstag	19.11.2015	14 - ca. 19 Uhr
	Freitag	20.11.2015	14 - ca. 19 Uhr
	Samstag	21.11.2015	09 - ca. 17 Uhr



Abholung/  
 Nachverkauf: während und nach der Auktion  
 sowie zu den allgemeinen Öffnungszeiten  
 Montag - Freitag 9 - 18 Uhr  
 Samstag 10 - 13 Uhr

Aufrufpreise: vieles ohne Limit (5 - 20€) / z.T. mit Limit  
 Preiskatalog: abholbereit ab 11.11.2015, ca. 12 Uhr oder  
 Versand per Post (5€)

Auktionstermine 2015: Radbrunnengasse 6 /  
 Dependance: 4.12.2015

Auktionstermine 2016: Albrecht-Dürer-Platz 8: 4. - 6.2.2016  
 14.-16.4.2016  
 16.-18.6.2016  
 Radbrunnengasse 6: 19.2. / 29.4.2016

Weitere Termine für September, November  
 und Dezember 2016 noch in Planung.

Änderungen vorbehalten

**Neue  
 Besichtigungs-  
 und  
 Auktionstermine!**



# Zwei Auktionshäuser auf ca. 1700 qm

Haupthaus | Albrecht-Dürer-Platz 8 | 90403 Nürnberg



Albrecht-Dürer-Platz 4  
Schürstabhaus



Direkt am Albrecht-Dürer-Denkmal



Albrecht-Dürer-Platz 8  
Haupthaus



Ausstellungsfläche Nebengebäude



Große Auswahl an Schmuck



Eingangsbereich Haupthaus

**Besuchen Sie uns!**

Einlieferungen sind jederzeit erwünscht; Kundenparkplätze im Hof.

Dependance | Radbrunnengasse 6 | 90403 Nürnberg



Auktionssaal der  
Dependance

Nur 200 m Luftlinie vom  
Haupthaus entfernt

Mit hauseigener  
Tiefgarage



Oldtimer,  
Youngtimer und  
gebrauchte Kfz

Termin  
siehe S. 43





# Einlieferung in unser Auktionshaus

Das Haus mit Spezialauktionen

Albrecht-Dürer-Platz 8 90403 Nürnberg

www.auktionshausweidler.de  
info@auktionshausweidler.de

Mo-Fr 9-18 Uhr  
Sa 10-13 Uhr

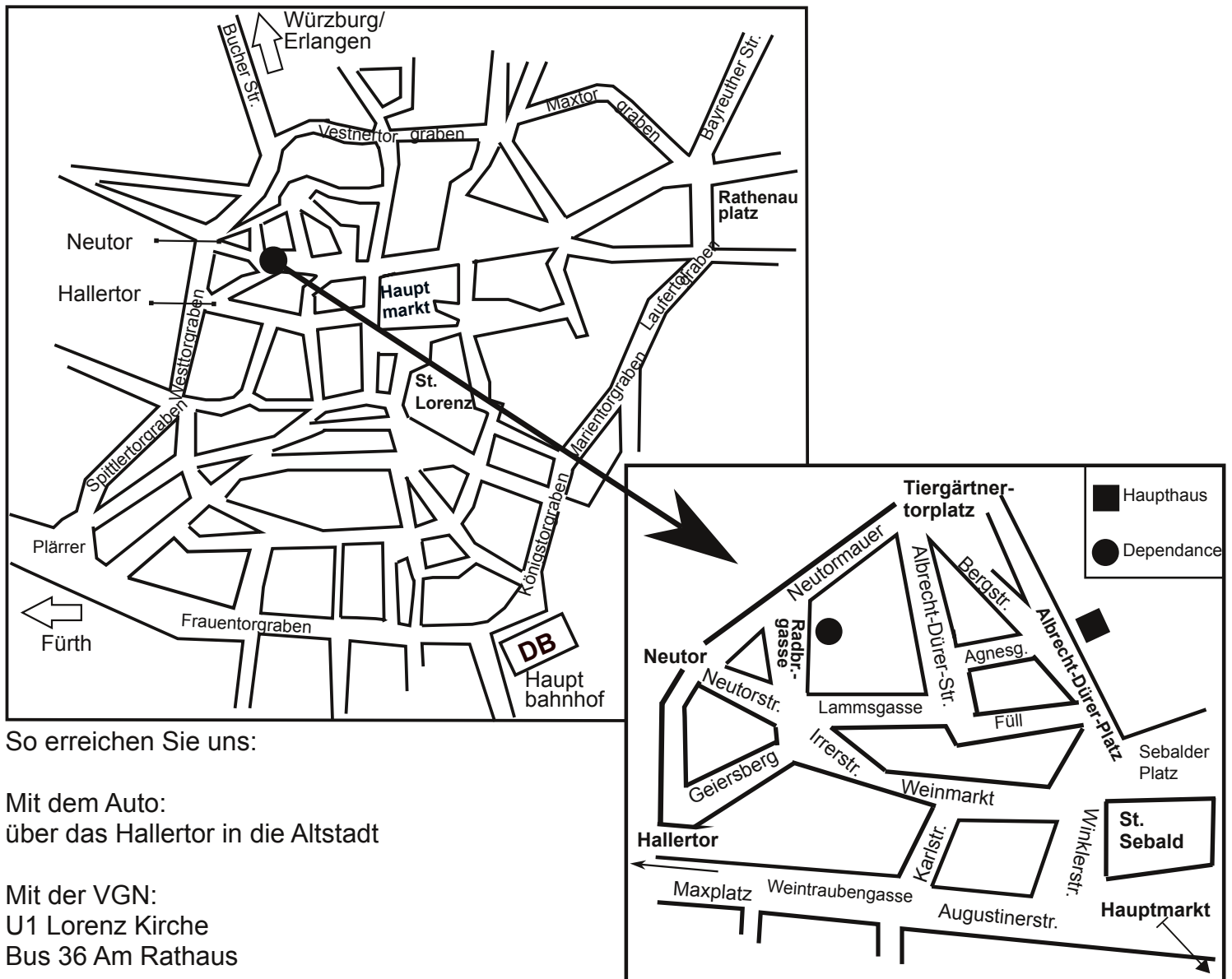
Tel. 0911 / 22 25 25  
Fax 0911 / 24 38 51

**kostenlose mündliche Schätzungen • fachgerechte und persönliche Beratung • günstige Konditionen • Begutachtung Ihrer Antiquitäten, Kunstobjekte, Schmuck u.v.m. jeder Sammlungsrichtung • zuverlässige und professionelle Bearbeitung Ihrer Einlieferung**

**Hausbesuche in ganz Deutschland und im benachbarten Ausland bei Sammlungsauflösungen, Nachlässen, hochwertigen Einlieferungen sowie bei wertvollen Einzelobjekten**

**Einlieferungen für die nächsten Auktionen nehmen wir ab sofort entgegen!**

## Lageplan





# Referenzen

Als öffentlich bestellte und vereidigte Auktionatoren sind wir Spezialisten für Haushalts- und Sammlungsauflösungen, für Schloss- und Villenauflösungen, für sicherungsübereignetes Gut wie z.B. Speditionslager, für Insolvenz- und Nachlassversteigerungen aller Größen und Branchen wie z.B. metallverarbeitende Firmen und für Geschäftsaufösungen sowie Pfandgut/Vermieterpfandrecht.

Mit Berufserfahrung seit 1970 ist die Familie Weidler mit ihrem Kunsthistoriker/-innen-Team der seriöse, kompetente und zuverlässige Ansprechpartner für Ihre Objekte. Seit 1980 führen wir Auktionen jeder Art im ganzen Bundesgebiet und im benachbarten Ausland durch und können Referenzen vorweisen für:

- o Auktionen im gewerblichen Bereich wie z.B. die komplette Auflösung mit umfangreichen Waren- und Maschinenbeständen der Fürstbischöflichen Brauerei Herrieden
- o Geschäftsauflösung verschiedener Juwelierläden sowohl den Schmuck (Brillanten u.a.) als auch die Inneneinrichtung inkl. Tresore umfassend; Geschäftsaufösungen im Textil- und Pelzhandel
- o Versteigerungen im Hotellerie-/Gastronomiebereich wie die Auktion in Deutschlands schönstem Jugendstilrestaurant im Nürnberger Hauptbahnhof oder die Auktion im Hotel am Sterntor mit ca. 3.000 qm Nutzfläche mit Küche, Mobiliar, Beleuchtung, Restaurantbedarf u.a.; Diskothekenauflösung; Versteigerung eines Küchenstudios
- o Versteigerungen von ca. 40 Nachlässen pro Jahr vor Ort, auch in Villen und Schlössern wie auf Schloss Walkershofen und im Schübelsberger Schloßlein. Auf Wunsch versteigern wir das komplette Inventar.



Auktion in Schloss Walkershofen bei Uffenheim



Auktion im Schübelsberger Schloßlein

- o Auktionen mit Nachlässen bedeutender Nürnberger Unternehmerfamilien wie des Gemäldesammlers Ernst A. Bettag (Fürth) sowie bekannter Adelsfamilien wie von Bissing, von Schwerin, von Eschwege und der Teilnachlass der Prinzessin Thekla von Schwarzburg/Rudolstadt (Thüringen) sowie der Teilnachlass des Grafen Radetzky und Familie
- o Jubiläumsfestival-Auktion für die LGB (Lehmann Großbahn) im Firmengebäude im Jahr 2006
- o 9 große Auktionen pro Jahr in den Räumlichkeiten unseres Haupthauses und unserer Dependance auf insgesamt 1700 qm mit ca. 20.000 Katalognummern im Jahr
- o Familie Weidler war zum Thema Nachlassauktionen zu Gast bei Stern TV auf RTL sowie in zahlreichen Fernsehberichten über Haushalts-/Spezialauktionen zu sehen
- o KFZ-Versteigerungen (bisher 1.700 verkaufte Fahrzeuge, Oldtimer, Motorräder u.a.)
- o jährlich 6 Versteigerungen der unanbringlichen Päckchen und Pakete im Auftrag und für Rechnung der Deutschen Post AG in Wuppertal und der DHL Hub Luftfracht in Leipzig

Nehmen Sie Kontakt mit uns auf! Wir sichern Ihnen eine professionelle und zeitnahe Abwicklung des gesamten Auftrags zu. Unser Name in Verbindung mit unserer stetig wachsenden Kundenkartei mit mehr als 10.000 Adressen im In- und Ausland für alle Sammlungsgebiete und für alle Warengruppierungen garantiert Ihnen den Erfolg!

Darüber hinaus bieten wir Ihnen kostenlose mündliche Schätzungen sowie den Ankauf von jeglichen Objekten an. Bei Großaufträgen und bei hochwertigen Objekten sind Sonderkonditionen möglich.

Familie Weidler und ihr Fachpersonal freuen sich auf Ihre Anfrage und beraten Sie gerne!



# 1950. Auktion | Haupthaus | 19. bis 21. November 2015

---

Aus ca. 400 Einlieferungen und Nachlässen aus verschiedenem Besitz gelangen während der drei Auktionstage insgesamt ca. 3100 Positionen zum Aufruf. Angebote aus vier Jahrhunderten. Sehr günstige Aufrufpreise.

## **1950. Auktion Kunst und Antiquitäten Teil I/ II, am Donnerstag, den 19. November 2015 ab 14 Uhr und am Samstag, den 21. November 2015 ab ca. 12.30 Uhr**

Porzellan Meissen, Nymphenburg, KPM, Rosenthal u.a.; Holz-/ Bronze-/ Elfenbeinfiguren; Glas, Zinn, Silber u.a. 18. bis 20.Jh., Möbel und Einrichtungsgegenstände wie Kamin-/ Standuhren, Regulatoren, Lampen, Orientteppiche z.T. Seide, Ikonen, Grafiken und Ölgemälde z.B. M. Calzolari, E. Canton, T.S. Cooper, A. Graff, G.R. Hauptmann, M. Liebermann, A. Menzel, E. Rau, A. Schelfhout, F. Schnorr, A. Springer, A. Zimmermann u.v.m.

## **1951. Auktion Varia Teil I, am Donnerstag, den 19. November 2015 ab ca. 16 Uhr**

Porzellan, Glas, Pelze (Nerz, Wildkatze, Luchs u.a.), Militaria, Reservistenkrüge u.a.

## **1952. Auktion altes Spielzeug (ca. 130 Positionen) am Donnerstag, den 19. November 2015 ab ca. 17 Uhr**

Puppenstuben/-zubehör z.T. 19.Jh./1920, Elastolin-/Lineolfiguren, Puppensammlung (Porzellankopf, Masse, Celluloid u.a. 1890-1960) z.B. Heubach Köppelsdorf, Armand Marseille, Simon & Halbig, Kämmerer & Reinhard, Schildkröt, u.a. Puppenwagen, Militärspielzeug, Eisenbahn- und Blechspielzeug z.B. Karl Bub, Fleischmann, Märklin, Schuco, Tipp & Co, u.a., Stofftiere z.B. Steiff, Spiele u.v.m.

## **1953. Auktion alter und gebrauchter Schmuck, Uhren, Münzen, Orden, Besteck (insgesamt ca. 1300 Positionen)**

### **am Freitag, den 20. November 2015 von 14 Uhr bis ca. 18.30 Uhr**

Biedermeier-/Art déco-/Jugendstil-/Designerschmuck Platin/Gold 8/14/18ct., Silber, Mode: Armbänder, Colliers, Ringe, Broschen u.a. versch. Marken z.B. Cartier; Brillanten z.T. bis ca. 2,2ct., Saphire, Rubine, Smaragde u.a. hochwertige Taschen-/Armbanduhren z.T. Breitling, Chopard, Glashütte, IWC, Longines, Omega, Rolex, Tag Heuer; Sammlungen Gold-/Silbermünzen Kaiserzeit, Weimarer Republik, BRD z.B. 5 DM u.a., Österreich, Ungarn, Schweiz, Kanada, Krügerland u.a. Orden und Abzeichen WK I/II u.v.m.

## **1954. Auktion Kunst des 20. Jahrhunderts, am Samstag, den 21. November 2015 ab 9 Uhr**

Designer-/Stilmöbel, Ölgemälde, Grafiken, Teppiche, Porzellan, Auswahl asiatische und afrikanische Kunst, Skulpturen u.v.a.

## **1956. Auktion Bücher (17.-20.Jh.), am Samstag, den 21. November 2015 ab 12 Uhr**

Belletristik, Faksimile, Postkartenalben um 1900/1930, Feldpostbriefe, Briefmarkensammlungen Kaiserzeit/Weimarer Republik/Drittes Reich/ BRD u.v.a.

## **1951. Auktion Varia Teil II, am Samstag, den 21. November 2015, ab 12.30 Uhr**

Möbel, Porzellan, Silberobjekte, Kunsthandwerk des 19./20.Jhs.

## **1957. Auktion Bilder fränkischer Künstler, am Samstag, den 21. November 2015 ab ca. 15.30 Uhr**

F. Blädel, G. Bodenehr, L. Dörfler, K. Dörrfuss, C. Frankenburg, H. Gradl, B. Heyduck, U. Kaller, A. Klein, O. Koller, D. Mayer-Vax, W. Posse, M.M. Prechtl, L. Schnietzer

Genauere Angaben entnehmen Sie bitte dem Preiskatalog.







# Allgemeine Informationen

---

## **Katalogabonnement**

Bleiben Sie durch ein Katalogabonnement über unsere Auktionen rund um Alte Kunst, Moderne, Antiquitäten und vielem mehr dauerhaft informiert! Jährlich erscheinen 9 Auktionskataloge mit einer Gesamtauflage von ca. 35 000 Exemplaren, insgesamt ca. 20 000 Katalognummern und über 1500 Abbildungen.

Jahresabonnement Inland: 50 Euro (inkl. 19% MwSt.)

Jahresabonnement Ausland: 80 Euro (inkl. 19% MwSt.)

Bestellen Sie unsere Kataloge telefonisch oder schriftlich. Sie werden automatisch informiert, wenn Ihr Abonnement abläuft. Den **Preiskatalog** zu den Auktionen am Albrecht-Dürer-Platz 8 erhalten Sie beim Abonnement automatisch. Er liegt ca. eine Woche vor der Auktion kostenlos zur Mitnahme bereit. Es befinden sich auch in diesem Katalog zahlreiche Abbildungen.

## **Persönliche Beratung**

Für alle Fragen, die Ihre Teilnahme an der Auktion betreffen, stehen wir Ihnen gerne zur Verfügung. Auskünfte über den Zustand eines Objektes kann nach Möglichkeit nachgekommen werden.

## **Suchkartei**

Falls Sie auf der Suche nach einem speziellen Objekt sind, lassen Sie es uns wissen. Wir nehmen Ihren Wunsch in unsere Suchkartei auf und informieren Sie gegebenenfalls.

## **Fotobestellung**

Auf Wunsch schicken wir Ihnen gerne eine Digitalaufnahme des gewünschten Kunstobjektes zu. Bitte haben Sie Verständnis, dass wir für jedes weitere Foto eine Bearbeitungsgebühr von 5 Euro pro Foto berechnen. Der Postversand kostet in jedem Fall 5 Euro pro Abbildung (Vorkasse: bar oder in Briefmarken).

## **Sitzplatzreservierung**

Sitzplätze reservieren wir Ihnen zu den Auktionen gerne.

## **Persönliches Mitbieten im Saal**

Vor Beginn der Auktion füllen Sie schriftlich eine Bieterkarte aus, danach erhalten Sie eine Zeigekarte mit Bieternummer. Diese Bieterkarte berechtigt Sie an der Auktion teilzunehmen.

## **Schriftliche Gebote**

Falls Sie am Tag der Auktion nicht persönlich an der Auktion teilnehmen können, haben Sie die Möglichkeit, uns Ihr Gebot schriftlich zukommen zu lassen. Das dafür nötige Gebotsformular/Kaufauftrag finden Sie in jedem Katalog. Dieses muss von Ihnen vollständig ausgefüllt werden. Oder Sie lassen sich auf unserer Homepage [www.auktionshausweidler.de](http://www.auktionshausweidler.de) online registrieren und geben Ihre Gebote über unser Onlineformular ab (Unsere Webseite wird momentan überarbeitet, daher ist eine Registrierung zur Zeit nicht möglich.).

## **Telefonische Gebote**

Sie haben die Möglichkeit, telefonisch an der Versteigerung teilzunehmen. Die Abgabe eines Telefongebotes muss schriftlich erfolgen. Ein Telefongebot bedeutet automatisch das Bieten von 250€ je Katalognummer (bei ohne Limit) oder das Bieten des Limitpreises. Dies gilt auch für den Fall, wenn wir Sie beim Aufruf des Loses nicht erreichen sollten. Eine Garantie für das Zustandekommen der Telefonverbindung kann nicht übernommen werden.

## **Aufgeld**

Zusätzlich zum Zuschlagspreis ist vom Ersteigerer ein Aufgeld in Höhe von 23,8% (= 20% zzgl. MwSt.) zu entrichten.

## **Zahlungsmöglichkeiten**

Zahlungen können bar in Euro, per EC-Karte oder Überweisung geleistet werden. Kreditkarten und Schecks werden nicht akzeptiert. Die Zahlung ist mit dem Zuschlag fällig. Bitte beachten Sie bei Überweisungen, dass der Betrag erst auf unserem Konto gutgeschrieben sein muss.

## **Abholung der ersteigerten Ware**

Während und nach der Auktion können die bezahlten Objekte abgeholt werden. Beim Verpacken sind wir nach Möglichkeit behilflich. Für schwere Objekte (Möbel u.a.) bitten wir Sie, Helfer mitzubringen. Klavier, Tresore und andere schwere Gegenstände müssen durch ein Spezialtransportunternehmen abgeholt werden. Alternativ organisieren wir zu Ihren Lasten auch eine Spedition/Transportunternehmen für die Abholung. Bitte teilen Sie uns mit, wenn die Objekte per Post verschickt werden sollen. Die Kosten für Porto und Verpackung werden der Rechnung beigelegt. Der Versand erfolgt auf Ihre Kosten und auf eigenes Risiko.

## **Nachverkauf**

Nicht versteigerte Objekte werden im Nachverkauf angeboten. Kommen Sie doch einfach zu den Geschäftszeiten in unsere Räumlichkeiten und geben Ihre Gebote ab. Sie können uns auch gerne schriftlich oder telefonisch kontaktieren.

## **Druckfehler**

Für eventuelle Druckfehler übernimmt das Auktionshaus Weidler KG keine Haftung.



## Allgemeine Versteigerungsbedingungen - Aufgeld 20% + 19% MwSt. = 23,8%

Jeder Bieter, der an einer Versteigerung des Auktionshauses Weidler KG teilnimmt, erkennt folgende Bedingungen an:

1. Es handelt sich um eine freiwillige Versteigerung. Der Versteigerer führt sie im fremden Namen und für fremde Rechnung durch. Der Zuschlag im Rahmen einer Versteigerung führt zu einem Kaufvertrag zwischen dem Bieter und dem Einlieferer und einem Vermittlungsvertrag zwischen dem Bieter und dem Auktionshaus.
2. Durch Katalogbeschreibungen bzw. Erklärungen des Versteigerers beim Versteigerungstermin wird eine bestimmte Beschaffenheit des Versteigerungsgutes weder zugesichert noch vereinbart. Die zu versteigernden Gegenstände können vor der Auktion zu den angegebenen Zeiten besichtigt werden. Sie werden in dem Zustand versteigert, in dem sie sich befinden, ohne Haftung und Gewähr für offene oder versteckte Mängel sowie Zuschreibungen. Der Versteigerer übernimmt in eigener Person keine Haftung für Katalogbeschreibungen, dazugehörige schriftliche Erläuterungen und Angaben der Internetpräsentation sowie für die Werthaltigkeit oder Mangelfreiheit des Versteigerungsgutes. Der Zuschlag der Gegenstände erfolgt wie besehen unter Ausschluss jeglicher Gewährleistung. Der Bieter ist darüber informiert, dass der Versteigerer im fremden Namen handelt und jegliche Ansprüche aus dem Kaufvertrag gegen den Einlieferer gerichtet werden müssen.
3. Die Versteigerung eines Gegenstandes beginnt mit dem Aufruf zum Limit oder Schätzwert. Das geringste Mehrgebot beträgt 1,00 € bei einem Aufrufpreis unter 50,00 € und 10% des Aufrufpreises, wenn dieser über 50,00 € liegt. Ein erklärtes Gebot bleibt bis zum Abschluss der Versteigerung über den betreffenden Gegenstand wirksam. Erfolgt der Zuschlag an den Bieter unter Vorbehalt, so bleibt dieser auf die Dauer von 3 Wochen ab dem Tag der Gebotsabgabe an sein Gebot gebunden. Erhält er innerhalb dieser Zeit den vorbehaltlosen Zuschlag nicht, so erlischt das Gebot, andernfalls benachrichtigt der Versteigerer den Bieter unter der von ihm genannten Adresse über den vorbehaltlosen Zuschlag.
4. Der Ablauf der Versteigerung liegt in den Händen des Versteigerers. Er legt die Reihenfolge der zur Versteigerung gelangenden Gegenstände fest. Der Versteigerer ist berechtigt, mehrere Gegenstände zusammenzufassen und diese gemeinsam aufzurufen.
5. Der Versteigerer kann ein Gebot ablehnen; in diesem Fall bleibt das vorher abgegebene Gebot verbindlich. Geben mehrere Personen ein Gebot in gleicher Höhe ab, so ist der Versteigerer berechtigt, über den Zuschlag durch das Los zu entscheiden. Bei Zweifeln über den Zuschlag kann der Versteigerer nach freiem Ermessen den Zuschlag zugunsten eines bestimmten Bieters wiederholen oder den Gegenstand nochmals aufrufen. Die Gebote werden unbedingt abgegeben. Ein einmal abgegebenes Höchstgebot kann nicht zurückgenommen werden. Der Versteigerer ist jedoch berechtigt, den Gegenstand neu aufzurufen oder den Zuschlag dem nächstniedrigeren Gebot zu erteilen, wenn der Höchstbietende sein Gebot nicht weiter gelten lassen will.
6. Schriftliche Gebote müssen dem Versteigerer bis spätestens zum letzten Besichtigungstag vorliegen, sonst kann die Berücksichtigung des Gebotes nicht garantiert werden. In diesem Fall hat der Bieter den Versteigerungsgegenstand genau zu bezeichnen und seinen vollständigen Namen und Adresse zu hinterlegen. Der Versteigerer behält sich vor, eine Kopie des Personalausweises (bei Neukunden) sowie eine Sicherheitsleistung zu verlangen.
7. Telefonische Bieter werden - wenn rechtzeitig hierfür ein schriftlicher Auftrag vorliegt - vor Aufruf der gewünschten Positionen angerufen. Der Anruf auf Kosten des Versteigerers erfolgt nur bei einem Aufrufpreis ab 250,00 €. Eine Garantie für das Zustandekommen der Telefonverbindung kann nicht übernommen werden. Ein Telefongebot bedeutet in jedem Fall das Bieten des Limitpreises, auch wenn der Versteigerer den Bieter zum Aufruf nicht erreicht.
8. Durch den Zuschlag wird der Bieter zur Zahlung des Gebotes und des Aufgeldes für den Versteigerer verpflichtet, sowie zur Abnahme des ersteigerten Gegenstandes. Das Aufgeld des Versteigerers beträgt 20% des Gebotes zzgl. der gesetzlichen Mehrwertsteuer. Die gesamte Zahlschuld des Bieters ist sofort mit dem Zuschlag fällig und bis zum Schluss der Versteigerung in barem Geld zu begleichen. Der Versteigerer ist berechtigt, aber nicht verpflichtet, ausländische Zahlungsmittel, Bar- oder Verrechnungsschecks, Kreditkarten usw. anzunehmen. Die Abnahme von Schecks erfolgt grundsätzlich erfüllungshalber, nicht an Erfüllung statt.
9. Das Eigentum an dem ersteigerten Gegenstand geht erst nach vollständiger Bezahlung an den Bieter über. Der Versteigerer übergibt das zugeschlagene Auktionsgut erst nach vollständig geleisteter Zahlung.
10. Gegenstände, die in den Räumen des Auktionshauses Weidler versteigert wurden, müssen unverzüglich nach der Auktion, spätestens jedoch innerhalb von einer Frist von 2 Wochen abgeholt werden. Nach dem Verstreichen dieser Frist entstehen Lagerkosten. Das Einlagern bei einem Lagerhalter erfolgt im Namen und auf Rechnung, sowie auf Gefahr des Ersteigerers. Eine Selbsteinlagerung durch das Auktionshaus Weidler führt ebenfalls zu Lagerkosten. Ein Versand erfolgt nur auf ausdrücklichen Wunsch des Käufers ausnahmslos auf dessen Kosten und Gefahr.
11. Erfüllungsort und Gerichtsstand für alle Vorgänge aus der Versteigerung ist Nürnberg.
12. Die vorstehenden Bedingungen gelten sinngemäß auch für den freihändigen Verkauf des Versteigerungsgutes.
13. Die Rechte an bereits erstellten Bildern der Versteigerungsware bleiben beim Auktionshaus Weidler.





Kaffeeservice  
Porzellan MEISSEN  
z.T. Knaufschwerter  
Kat.Nr. 53



Mokkaservice  
Porzellan MEISSEN  
Pfeifferzeit  
Kat.Nr. 52



Bodenvase  
Porzellan MEISSEN  
Knaufschwerter  
"Mohnblumen"  
2x gestrichen  
Kat.Nr. 39



Speiseservice Porzellan MEISSEN Knaufschwerter "Blumendekor mit Schmetterlingen"  
Kat.Nr. 42



Auswahl Figuren Porzellan MEISSEN Knaufschwerter  
HUTSCHENREUTHER "Reifenspielerin" "Madonna mit dem Kind"  
Kat.Nr. 26 / 27



Figurengruppe Porzellan MEISSEN  
wohl 19.Jh. "Kinderreigen um Eiche"  
Kat.Nr. 17



Figur Porzellan  
PORZELLANFABRIK  
PASSAU 1937-1942  
"Stehender weiblicher Akt"  
Kat.Nr. 62



Auswahl Porzellan NYMPHENBURG MEISSEN ROSENTHAL z.T.  
Unterglasurbemalung / gestrichen  
Kat.Nr. 23 - 25





Schale Silber 800 gem. MÜLLER Konstanz  
Kat.Nr. 208



Fußschale Silber 800 gem. GK mit Wappen (wohl Gottlieb  
KURZ Schwäbisch Gmünd)  
Kat.Nr. 209



Figur wohl Bronze sign.  
SCHMIDT-FELLING (wohl  
Julius Paul S.-F. 1835-  
1920) "Bogenschütze"  
dat. 1906  
Kat.Nr. 150



Auswahl Figuren wohl  
Bronze-/guss sign.  
SCHMIDT-HOFER (wohl  
Otto S.-H. 1873-1925)  
"Adler" "Krieger mit Stein"  
Kat.Nr. 152 / 153



Figur wohl Achat  
Asien "Schildkröte im  
Versteck"  
Kat.Nr. 174



Auswahl Silber 84 zol / 800 / 835 St. Petersburg u.a.  
Kat.Nr. 212 - 221

Pokal Silber 800 gem.  
J.C. WICH (wohl  
Johann Christian W.)  
Nürnberg-Form:  
Frauentorturm bez. "4.-  
11. Juli 12. Deutsches  
Bundesschießen 1897"  
Kat.Nr. 180



Pokal / Fußschale DAUM France  
Kat.Nr. 202 / 203



Kaffee-/Teekern Silber 800 gem. J.H. WERNER (Hofjuwelier Berlin)  
Kat.Nr. 207





Federzeichnung aquarelliert sign. A. MENZEL (wohl Adolph von M. 1815-1905) "Friedrich Wilhelm d. Große" dat. 1868  
Kat.Nr. 354



Federzeichnung aquarelliert sign. A. MENZEL (wohl Adolph von M. 1815-1905) "Friedrich der Große im Bayerischen Erbfolgekrieg" dat. 1869  
Kat.Nr. 355



Karikatur Feder / Aquarell sign. A. GRAFF (wohl Anton G. 1736-1813) "In welcher Schäncke hat er sich die Hiebe geholt? (...)" dat. 1779  
Kat.Nr. 356



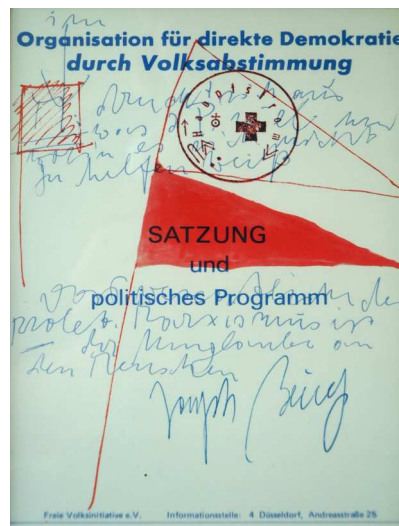
Ölgemälde sign. I. BRAUBACH (wohl Ida B. 1830-1918) "Bei der Handarbeit"  
Kat.Nr. 374



Ölgemälde sign. M. CALZOLARI wohl 19.Jh. "Landschaft mit Gehöft und Personenstaffage"  
Kat.Nr. 353



Mischtechnik / Grisaillemalerei wohl 16./17.Jh. (lt. Einl. Umkreis Michelangelo) "Grablegung Christi"  
Kat.Nr. 357



Politisches Programmheft mit Signatur wohl von Joseph BEUYS (1921-1986)  
Kat.Nr. 401



Auswahl Kupferstiche wohl 17./18.Jh. "Architekturansichten"  
Kat.Nr. 403 / 404





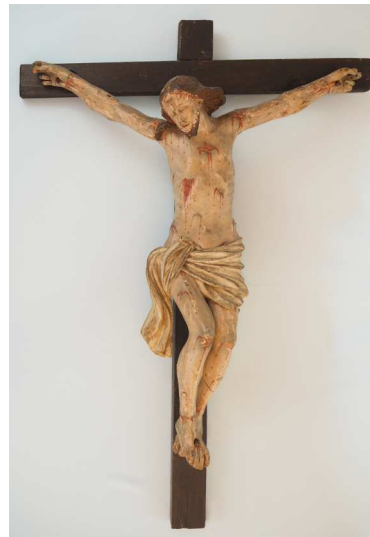
Sammeltasse mit Untertasse Porzellan z.T. MEISSEN  
z.T. Marcolini-Zeit (1774-1815)  
Kat.Nr. 56



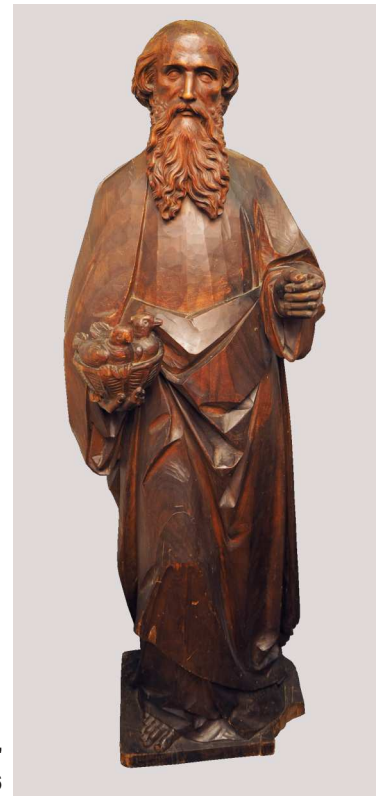
Ikone "Gottesmutter  
Skoroposluschniza" dat. 1906  
Meistermarke kyrill. "P.S."  
Kat.Nr. 120



Auswahl Figuren China Speckstein Rosenquarz u.a.  
Kat.Nr. 162 - 165



Kruzifix Holz farbig gefasst  
Kat.Nr. 155



Figur Holz  
"Heiliger Franziskus"  
Kat.Nr. 166



Figurengruppe  
wohl Bronze  
sign.  
PLAGNET  
"Zwei  
Schäferhunde"  
Kat.Nr. 154



Relief Holz 18.Jh. "Geflügelte Puttiköpfe"  
Kat.Nr. 168

Figur Holz  
"Junge Frau"  
Kat.Nr. 167



Tabernakeltür wohl Nussbaum flämisch wohl  
17.Jh. "Auferstehung Christi"  
Kat.Nr. 170





Stahlhelm mit  
Emblemen  
(Innenfutter Leder)  
Kat.Nr. 635



Offiziershelme  
M1886 Bayern /  
Preußen um 1900  
Kat.Nr. 610



Offizierspallasch Ätzdekor "Kür. Regt. Kaiser Nikolaus I. von Rußland  
(Brandenb.) No 6" / Löwenkopfsäbel  
Kat.Nr. 625



Reservistenkrug  
bez. "4. Inf. Rgt.  
"König Wilhelm v.  
Württemberg" 3.  
Comp. Metz  
1902-04"  
Kat.Nr. 603



Reservistenkrug  
bez. "Kgl. Bayr.  
11. Feld. Art.  
Regt. 5. F. Battr.  
v. Würzburg  
1910/12"  
Kat.Nr. 602



Reservistenkrug  
bez. "14. Inf.-Rgt.  
"Hartmann" 12.  
Comp. Nürnberg  
1911/13"  
Kat.Nr. 601



Reservistenkrug  
bez. "4. Battr. 10.  
Kgl. Bayr. Feld.  
Feld. Art. Rgt.  
Erlangen  
1908/10"  
Kat.Nr. 600



Pelzmantel Nerz dunkelbraun  
mit Wildledereinsätzen  
MOTZEK PELZE ca. Gr. 42  
Kat.Nr. 651



Pelzjacke Nerz hellbraun mit  
Ledereinsätzen MOTZEK PELZE  
ca. Gr. 42/44  
Kat.Nr. 650



Pelzmantel Nerz  
dunkelbraun/schwarz  
ca. Gr. 44/46  
Kat.Nr. 713



Pelzmantel Nerz dunkelgrau PELZ-  
HÄRTEL Straubing  
Kat.Nr. 664



# Altes Spielzeug | Donnerstag 19. November 2015 | ab ca. 17 Uhr



Sammlung  
Elastolinfiguren u.a.  
z.T. WK II sowie  
Modellauto wohl  
TIPP & CO  
"Führerwagen" u.a.  
Kat.Nr. 1000

Auswahl Modelleisenbahn Metall  
LÖHMANN & CO wohl 1940er Jahre  
Kat.Nr. 1089



Auswahl  
Spielzeug z.T.  
Porzellankopfpup  
pe wohl 19.Jh.  
gem. "390n A. 3  
M." wohl  
ARMAND  
MARSEILLE  
Kat.Nr. 1049f. /  
1052



Bahnhofsgebäude  
Blech lithographiert  
gem. KB KARL BUB  
wohl 1920er/  
1930er Jahre  
Kat.Nr. 1065



Auswahl  
Blechspielzeug z.T.  
lithographiert  
MÄRKLIN BING wohl  
1925 bis 1950  
Kat.Nr. 1066 / 1067



Puppenstubenschrank  
mit Küche  
Wohnzimmer u.a.  
sowie  
Puppenstubenzubehör  
Porzellan Holz Metall  
um 1900  
Kat.Nr. 1062



Puppenstube wohl Biedermeier 19.Jh. (wohl 1870/80) mit Einrichtung  
Kat.Nr. 1063



Auswahl Spielzeug Blech Kunststoff MATCHBOX  
Kat.Nr. 1059





Porzellankopfpuppe KÄMMER & REINHARD wohl um 1900  
Kat.Nr. 1030



Puppenhaus Ende 19.Jh./um 1900  
"Berliner Stadthaus"  
mit umfangreichem Zubehör  
Kat.Nr. 1105



Auswahl Stofffiguren STEIFF wohl 1980  
Museum-Collection limitierte Auflagen  
Kat.Nr. 1034 - 1037 / 1045f.

## Schmuck Münzen Besteck u.a. | Freitag 20. November 2015 | ab 14 Uhr



Armbanduhr OMEGA De Ville GG 18ct. / Ring GG/WG 14ct. Brillanten  
Kat.Nr. 2367 / 2368



Herrenarmbanduhr GLASHÜTTE Speichron verg.  
Kat.Nr. 2016



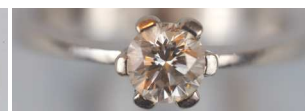
Damenringe WG 14ct. jew. Solitärbrillant 0,75ct. / 0,25ct.  
Kat.Nr. 2295 / 2296



Damenring ungestempelt wohl GG Altschliffbrillanten bis zu 0,5ct.  
Kat.Nr. 2489



Auswahl Schmuck GG 14/18ct.  
Kat.Nr. 2281-2286



Damenring WG 14ct. Solitärbrillant ca. 0,5ct.  
Kat.Nr. 2132



Paar Ohrstecker GG 18ct. Brillanten  
Kat.Nr. 2485



Auswahl Schmuck GG/WG 8/14ct. Brillanten Saphire Edelsteine  
Kat.Nr. 2448-2453





Armband GG 18ct.  
Kat.Nr. 2061

Collier Armband  
GG 14ct.  
Kat.Nr. 2064



Collier GG 14ct. Brillanten wohl Aquamarin  
Kat.Nr. 2488



Brosche GG 18ct.  
Brillanten  
Kat.Nr. 2483



Bettelarmband GG 18ct. Edelsteine  
Kat.Nr. 2565

2 Paar Ohrstecker Pt. 950 /  
GG 14/18ct. Brillanten z.T.  
LAPPONIA  
Kat.Nr. 2499 / 2500



Herrenarmbanduhr TAG HEUER Edelstahl  
Kat.Nr. 2158



Damenarmbanduhr GG 18ct.  
OMEGA  
Kat.Nr. 2566



Taschenuhr Silber IWC um 1900  
Kat.Nr. 2443



Armbanduhr OMEGA De  
Ville lt. Notiz "La magic" GG.  
18ct. flachste Analoguhr  
Kat.Nr. 2325



Auswahl Schmuck  
GG/WG/RG 8/14ct.  
Kat.Nr. 2543 / 2544



Damenarmbanduhr CHOPARD  
GG/Stahl "St. Moritz"  
Kat.Nr. 2464



Auswahl Schmuck WG/GG 14/18ct. Diamanten  
Brillanten Saphire Rubine Perlen  
Kat.Nr. 2593-2597





Auswahl Besteck Silber 800 für ca. 12 Personen  
Kat.Nr. 3217



Auswahl Besteck / Vorlegeteile Silber 800/925 "Augsburger Faden"  
Kat.Nr. 3100ff.



Auswahl Besteck / Schale Silber 800 für 12 Personen u.a.  
Kat.Nr. 3229 / 3230



Auswahl Münzen / Medaillen z.T. GG Silber 50 Pesos u.a.  
Kat.Nr. 3021



Auswahl Münzen/Medaillen z.T. GG Silber  
BRD 2/5/10 DM GNM Zahlung Dt. Reich  
Kat.Nr. 3026

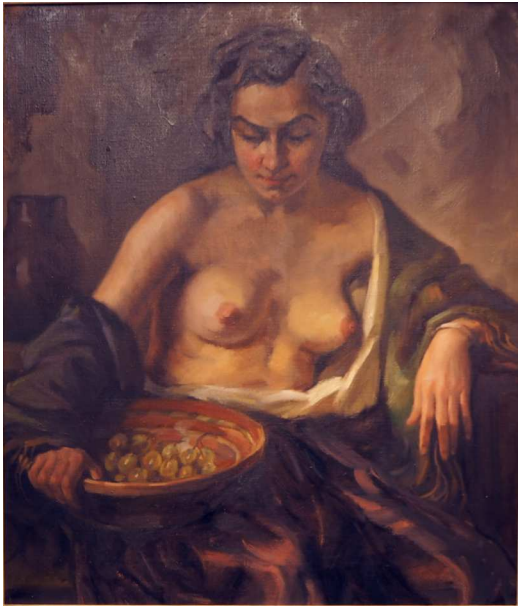


Auswahl Münzen/Medaillen GG u.a.  
Schweiz Nürnberg  
Kat.Nr. 3041



Herrentaschenuhr LONGINES Damenringe jew.  
GG 14ct. Brillanten Edelsteine  
Kat.Nr. 2523 / 2524

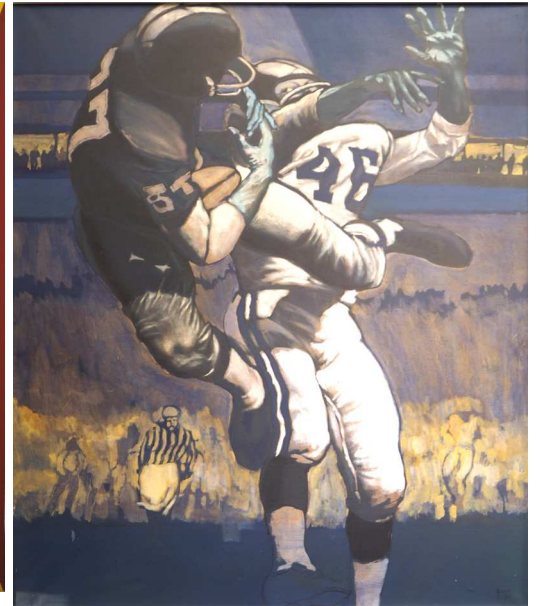




Ölgemälde sign. SCHLUCKMÜLLER "Weiblicher Halbakt mit Weintrauben" bez. "München"  
Kat.Nr. 4574



Auswahl Ölgemälde undeutl. sign. wohl Günter SCHMIEDER  
"Abstrakte Komposition"  
Kat.Nr. 4669



Ölgemälde sign. ZELEK (wohl József Z. 1955-2010)  
"Football-Spieler" bez. "Rugby"  
Kat.Nr. 4582



Ölgemälde sign. GSCHOSSMANN (wohl Ludwig G. 1913-1988)  
"Landschaft mit Pferd bei der Arbeit / Tegernsee"  
Kat.Nr. 4576



Ölgemälde sign. BALDESSARI (wohl Roberto Ira B. 1894-1965)  
"Südliche Ansicht mit Fischer"  
Kat.Nr. 4586



Ölgemälde sign. L. SCHLÜTER (wohl Lothar S.)  
"Landschaft mit Leuchtturm"  
Kat.Nr. 4561



Farblithographie sign. Marc CHAGALL (1887-1985)  
"Bouquet de fleurs" num. LX/CCM  
Kat.Nr. 4706

Farblithographie sign. MIRO (wohl Joan M. 1893-1983)  
"Cadeau" wohl um 1973  
Kat.Nr. 4705



Farblithographie sign. DALI (wohl Salvador D. 1904-1989)  
"Don Quichotte de Cervantes" num. 211/300  
Kat.Nr. 4704







Orientteppich TÄBRIZ floraler Dekor  
Kat.Nr. 4850



Orientteppich KASCHMAR Persien dunkelblaugrundig floraler-/  
Tierdekor  
Kat.Nr. 4851



Fotoausrüstung CANON EOS 50 MINOLTA 7000 / Dynax 800si u.a.  
Kat.Nr. 4054



Auswahl Figuren wohl Afrika Kongo  
Fetisch / Joruba  
Nigeria Fetisch  
"Gottheit"  
"A clous"  
Kat.Nr. 4307 /  
4308



Sitzgarnitur 1960er  
Jahre KNOLL (wohl  
Walter K. 1878-1971)  
Serie Antimott  
Kat.Nr. 4800



Kaminuhr mit  
Glassturz wohl  
19.Jh. Metall  
feuervergoldet  
Kat.Nr. 4807

CD-Regal Metall  
beleuchtet  
"Orgelpfeife"  
Sonderanfertigung  
LAUKHUFF  
Kat.Nr. 4830



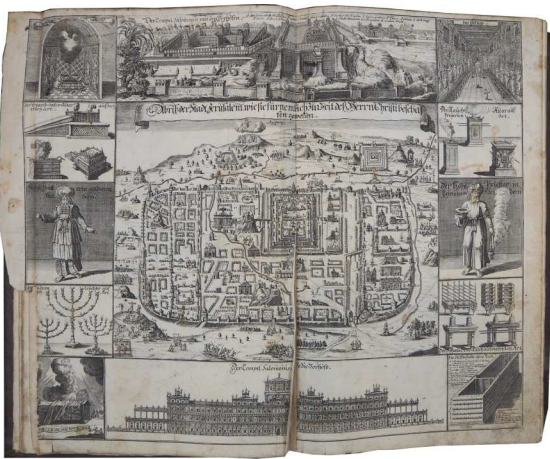
Auswahl Geigen z.T. Erlangen mit Bögen  
Kat.Nr. 4000 / 4001



Zwei Teller Glas DAUM Nancy sign. DALI  
(wohl Salvador D. 1904-1989)  
Kat.Nr. 4073



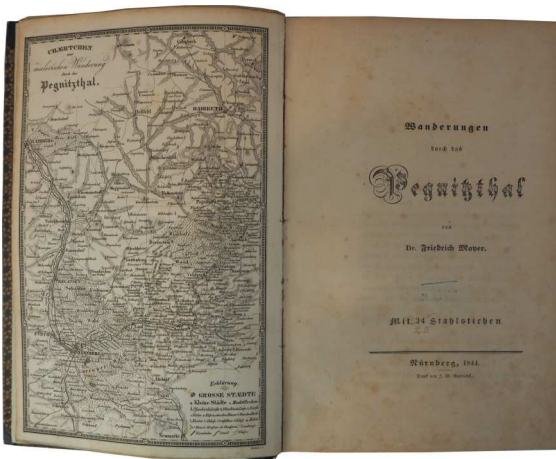
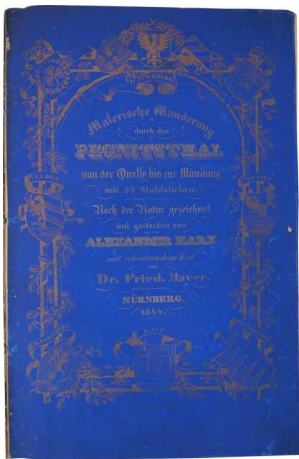




Buch "Biblia das ist: die Gantze Heilige Schrift Alten und Neuen Testaments" Tübingen 1729  
Kat.Nr. 5000



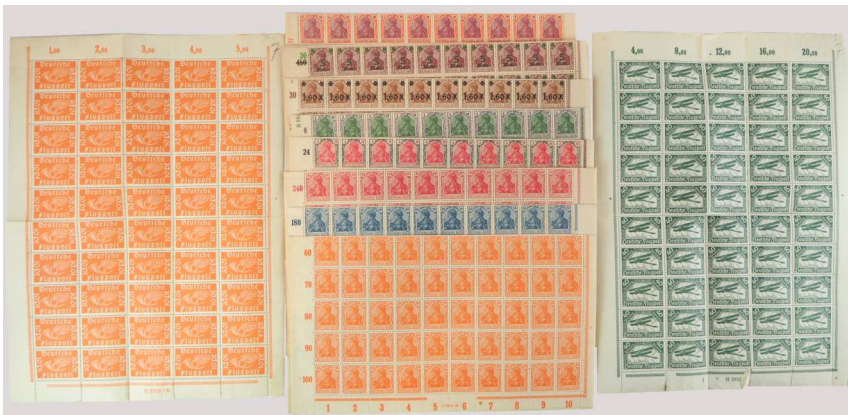
Buch "Neues Kommunion BÜchlein für die Liebhaber des rechtschaffenen Wesen (...)" Nürnberg 1710 von B.W. MARPERGER mit durchbrochen gearbeiteten Einband  
Kat.Nr. 5002



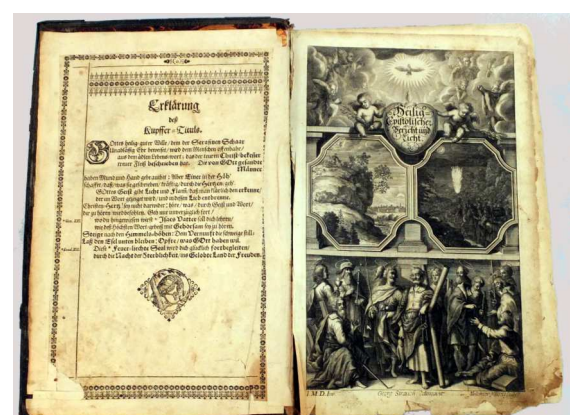
Buch "Malerische Wanderung durch das Pegnitzthal" Nürnberg 1844  
Kat.Nr. 5003



Buch "Christliches sehr bedienstliches Gebetsbuch" 1828 von Franz BÜTTNER Handschrift mit zahlreichen Aquarellen  
Kat.Nr. 5004



Auswahl Briefmarken: Weimarer Republik Dt. Reich u.a.  
Kat.Nr. 5005



Buch "Heilig-Epistolischer Bericht / Licht / Geleit und Freud" Nürnberg 1663  
Kat.Nr. 5006





Ausatzkommode wohl um 1910/20 Eiche geschnitzt  
Kat.Nr. 5511



Frankfurter Wellenschrank 18.Jh. Nussbaum/Eiche  
Kat.Nr. 5501



Stehlampe Eisen  
"Gartenlaterne mit  
Sonnenblume"  
Kat.Nr. 5504



Auswahl: Sofa mit Esstisch 19.Jh. z.T. Biedermeier  
Nussbaum/Obstholz  
Kat.Nr. 5503



Schrank Franken dat. 1834 Eiche  
Kat.Nr. 5807



Standuhr 20.Jh.  
KIENINGER  
Eiche/Wurzelholz  
Kat.Nr. 5800



Renaissanceschrank wohl Ende 17.Jh./um 1700  
Nussbaum/Eiche geschnitzt "Engelsköpfe"  
Kat.Nr. 5900



Ohrenbackensessel wohl 19.Jh.  
Kat.Nr. 5911



Figur Holz wohl 18.Jh.  
"Geflügelter Putto"  
Kat.Nr. 5843





Ölgemälde sign. R.  
KLÖDEN (wohl Rudolf  
K. 1892-1953)  
"Winterliche  
Landschaft"  
Kat.Nr. 5851



Ölgemälde sign. K. BEIL  
(wohl Karin B. \*1946)  
"Katzenpärchen"  
Kat.Nr. 5876



Aquarell sign. L.  
SENGER (wohl  
Ludwig v. S. 1873-  
1937) "Frühling bei  
Kallmünz"  
Kat.Nr. 5874

Ölgemälde sign. K. BEIL  
(wohl Karin B. \*1946)  
"Enten und Hühner am  
Teich"  
Kat.Nr. 5875



Aquarell monogr. ME  
(wohl Kurt MEYER-  
EBERHARD 1895-  
1977) "Zirkushunde"  
Kat.Nr. 5862

Aquarell monogr.  
O.v.F.d.F. (wohl Otto  
Faber du Faur 1828-  
1901) "Soldaten zu  
Pferd"  
Kat.Nr. 5879



Mischtechnik undeutl.  
sign. wohl Hans Peter  
AGNER (1933-1989)  
"Abstrakte  
Komposition -  
Blumen"  
Kat.Nr. 5881

Zeichnung wohl Bele  
BACHEM (1916-2012)  
Provenienz: Hannah  
Becker von Roth  
"Morgenmantel des  
Herrn Gratton"  
Kat.Nr. 5880



Acryltechnik sign.  
KRILLE (wohl Jean K.  
1923-1991)  
"Spätsommerliche  
Landschaft mit Dorf"  
Kat.Nr. 5882





Aquarell sign.  
KAISER (wohl  
Wilhelm K. 1917-  
2009) "An der  
Altmühl"  
Kat.Nr. 5883

Ölgemälde sign.  
DEMETZ (wohl  
Karl D. 1909-1986)  
"Troikafahrt im  
Winter"  
Kat.Nr. 5939



Ölgemälde sign. SCHWAMMBERGER  
(wohl Hildegard S. \*1950)  
"Blumenstillleben mit Insekten"  
Kat.Nr. 5855



Ölgemälde undeutl. monogr. H.H. (wohl Herbert  
HELMERT 1929-1997) "Blumenstillleben mit Früchten"  
Kat.Nr. 5941



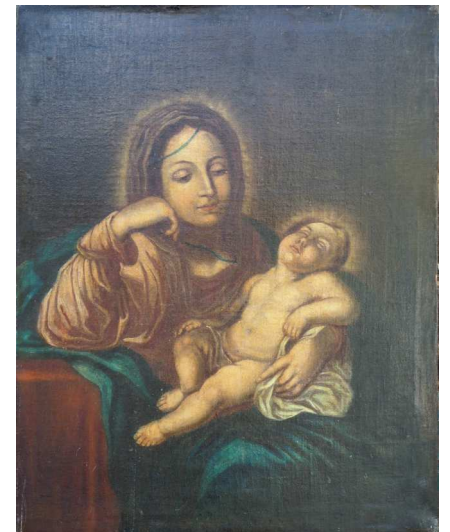
Aquarell monogr.  
Sch. K.  
(wohl Heinrich  
SCHNEIDER-  
KERBSTATT  
1913-1992)  
"Blumenstillleben"  
dat. (19)76  
Kat.Nr. 5940



Ölgemälde sign. Max S. KASMINSKI  
"Abstrakte Komposition" dat. (19)67  
Kat.Nr. 5943



Ölgemälde sign. E. ANSEN (wohl  
Ewald A. 1912-1988) "Weiblicher Akt"  
Kat.Nr. 6503



Ölgemälde wohl 18.Jh.  
"Madonna mit dem Kind"  
Kat.Nr. 5942



Ölgemälde sign.  
H. GRÜSSER  
"Gebirgssee mit  
Personenstaffage"  
Kat.Nr. 5944

Ölgemälde sign.  
BAUMGARTNER  
rücks.  
zugeschrieben  
August B. (wohl  
1896-1960)  
"Bayerisches  
Trachtenpaar"  
Kat.Nr. 6504







Schrägklappensekretär wohl 19.Jh. (lt. Einl.)  
Kat.Nr. 5914

Schrank wohl 18.Jh.  
Eiche/Nussbaum  
kassettiert/intarsiert  
"Vogel" mit Kugelfüßen  
Kat.Nr. 5902



Kommode Biedermeier Nussbaumfurnier z.T. ebonisiert  
Kat.Nr. 5913

Konsoltischchen  
wohl 18.Jh.  
vergoldet  
Kat.Nr. 5910



Bauernschrank  
wohl  
Süddeutschland  
um 1783  
Weichholz  
bemalt  
Kat.Nr. 5901



Kommode wohl  
Louis-Philippe 19.Jh.  
Nussbaumfurnier  
Kat.Nr. 5916

Hängevitrine sog. Buddelei Nussbaum wohl um  
1760 Süddeutschland  
Kat.Nr. 6202



Lüsterweibchen um  
1920  
"Göttin Diana"  
Kat.Nr. 6450



Spieluhr  
Ende  
19.Jh. /  
Anfang  
20.Jh.  
"Sublime-  
Harmonie"  
Walzenlauf  
werk  
Kat.Nr.  
6120



Wandspiegel wohl Biedermeier  
/ um 1820  
Kat.Nr. 6200





Aufsatzbuffet wohl um 1870 wohl Nussbaum  
Kat.Nr. 5517



Orientbrücke Seide HEREKE  
braungründig "Lebensbaummotiv"  
Kat.Nr. 5930



Auswahl Gründerzeitsalon 19.Jh. wohl Eiche  
Kat.Nr. 5518



Orientbrücke wohl BIDJAR dunkelblaugründerig  
floraler Dekor  
Kat.Nr. 5821



Esstisch wohl Rhön wohl Nussbaum geschnitzt  
Kat.Nr. 5516



Kaffeesevice Porzellan bez. MEISSEN  
Kat.Nr. 5896



Auswahl  
Holzkästchen  
Nussbaum u.a.  
19.Jh.  
Kat.Nr. 5952 /  
5953 / 5957



Auswahl Holzkästchen Nussbaumfurnier u.a. 19.Jh.  
5950f. / 5954f. / 5956 / 5958



Auswahl Silberobjekte Silber 925  
Kat.Nr. 6000f. / 6003 / 6006 / 6011 / 6025 / 6044



Auswahl Dekorationsobjekte Kristallglas z.T. SWAROVSKI  
Kat.Nr. 5661-5663





Auswahl Alkoholika  
 Rotwein "Chateau  
 Lafite-Rothschild  
 Pauillac" 1982 /  
 1985 sowie  
 Champagner  
 MOET &  
 CHANDON  
 "Champagne  
 Cuvée Dom  
 Pérignon" 1985  
 Kat.Nr. 6100-6102

Figurengruppe wohl  
 17./18.Jh. Holz  
 "Reiter mit knieender  
 Begleitfigur"  
 Kat.Nr. 5994



Kanne ROSENTHAL um  
 1900 "Damenportrait"  
 Kat.Nr. 6159

## Fränkische Kunst | Samstag 21. November 2015 | ab ca. 15.30 Uhr



Ölgemälde sign.  
 F. BLÄDEL  
 (wohl Fritz B. \*1903)  
 "Alpenlandschaft mit  
 Berghof"  
 Kat.Nr. 7004



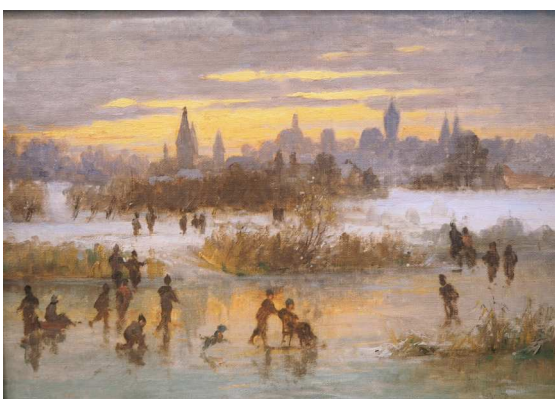
Ölgemälde undeutl.  
 sign.  
 F. BLÄDEL  
 (wohl Fritz B. \*1903)  
 "Alpenlandschaft mit  
 Gehöft"  
 Kat.Nr. 7003



Aquarell sign. O.  
 KOLLER (wohl Oskar  
 K. 1925-2004)  
 "Komposition mit  
 Bäumen - kleine  
 Waldlichtung"  
 dat. (19)90  
 Kat.Nr. 7012



Aquarell sign. O.  
 KOLLER (wohl  
 Oskar K. 1925-2004)  
 "Christkindlesmarkt"  
 Kat.Nr. 7011



Ölgemälde undeutl.  
 sign. A. ST. (lt.  
 Expertise wohl Adolf  
 STADEMANN 1824-  
 1895) "Winterliche  
 Abendstimmung in  
 Nürnberg"  
 rücks. bez.  
 Kat.Nr. 7001



Ölgemälde sign. H.  
 GRADL (wohl  
 Hermann G. 1883-  
 1964) "Seeufer vor  
 dem Sturm" bez.  
 Würzburg / Nr. 1461  
 Kat.Nr. 7000





Figuren Holz 18./19.Jh. "Petrus" "Paulus" "Christus"  
Kat.Nr. 169



Räuchergefäß wohl  
Elfenbein Hongkong  
Kat.Nr. 204

Figur wohl Elfenbein  
"Bischof"  
Kat.Nr. 229



Kassette Eisen wohl 17./18.Jh. bem. "Nbg.  
Stadtwappen"  
Kat.Nr. 302

Speiseservice  
Porzellan MEISSEN  
Knaufschwerter bemalt  
Streublumendekor  
Kat.Nr. 30



Speise-  
/Kaffeerests-service  
Porzellan MEISSEN  
Knaufschwerter  
kobaltblauer Rand  
Kat.Nr. 43



Gebetsteppich sign. mit Goldfäden  
goldgrundig "Mihrabdekor"  
Kat.Nr. 325



Figurengruppe Porzellan wohl VOLKSTEDT Rudolstadt  
"Rokoko Gartenszene"  
Kat.Nr. 98



Figurengruppe Großherzogliche Majolika  
Manufaktur KARLSRUHE  
"Knabe auf Ziegenbock reitend"  
Kat.Nr. 102





Ölgemälde sign. J.F. HOPPENBROUWERS (wohl Johannes Franciscus H. 1819-1866)  
"Sterbender während einer Schlacht"  
Kat.Nr. 371



Ölgemälde wohl 16./17.Jh.  
"Portrait einer Dame" (lt. Einl. wohl Rubens Umkreis)  
Kat.Nr. 373



Aquarell/Zeichnung sign. MOHN "Landschaft mit Fachwerkhäusern" dat. (18)46  
Kat.Nr. 384



Ölgemälde monogr. FL (wohl Franz LENK 1898-1968)  
"Alpenlandschaft" dat. 1947  
Kat.Nr. 389



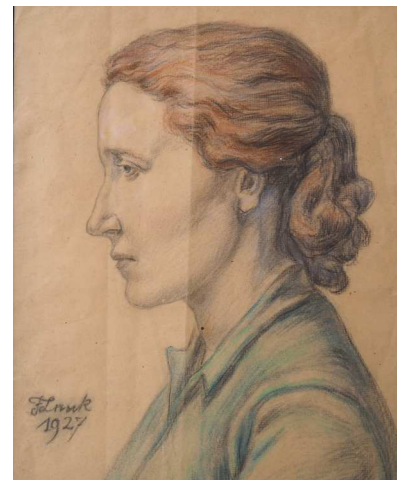
Kaltadelradierung sign. M. LIEBERMANN (1847-1935)  
"Gartenszene - Kindermädchen mit Kind und Hund" (lt. Gutachten Max-Liebermann-Archiv eigenhändige Arbeit)  
Kat.Nr. 394



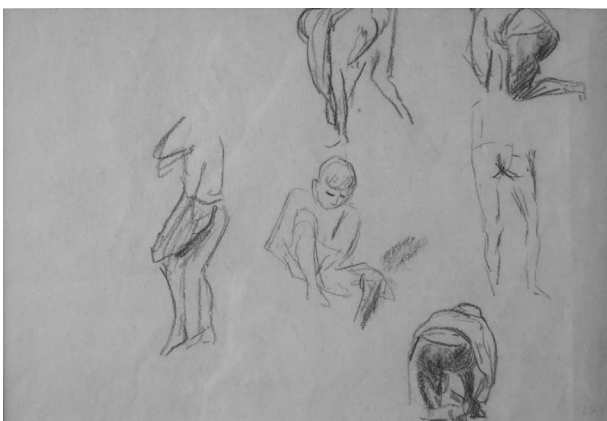
Ölgemälde sign. GRIGORESCU (wohl Nicolas Jon G. 1838-1907) "Schäferin mit Herde"  
Kat.Nr. 382



Ölgemälde zugeschr. Erich KLIEFERT (wohl 1893-1994)  
"Blumenstillleben"  
Kat.Nr. 390



Ölgemälde sign. F. LENK (wohl Franz L. 1898-1968) "Damenportrait"  
Kat.Nr. 391



Kohlezeichnung unsign. "Skizzen von sich ankleidenden Jungen" lt. Gutachten Max-Liebermann-Archiv eigenhändige Zeichnung Max LIEBERMANN (1847-1935)  
Kat.Nr. 395



Kohlezeichnung unsign. "Käthe Liebermann mit Strohhut" lt. Gutachten Max-Liebermann-Archiv eigenhändige Zeichnung Max LIEBERMANN (1847-1935)  
Kat.Nr. 396

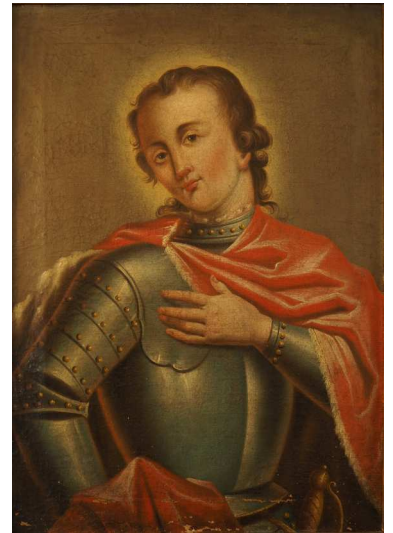




Ölgemälde sign. H. SAVRY (wohl Hendrik S. 1823-1907)  
"Kühe auf der Weide"  
Kat.Nr. 359



Ölgemälde sign. A. BEDINI 19.Jh.  
"Betende Engel"  
Kat.Nr. 365



Ölgemälde wohl Mitte 18.Jh. wohl  
deutsch "Heiliger in Rüstung"  
Kat.Nr. 362



Ölgemälde  
undeutl. sign.  
(wohl Ludwig  
BRAUN \*1836  
Schwäbisch Hall)  
"Tanzende  
Bauern"  
Kat.Nr. 360



Ölgemälde sign. Hans HERRMANN (wohl 1858-1942)  
"Holländischer Fischmarkt" dat. 1911  
Kat.Nr. 369



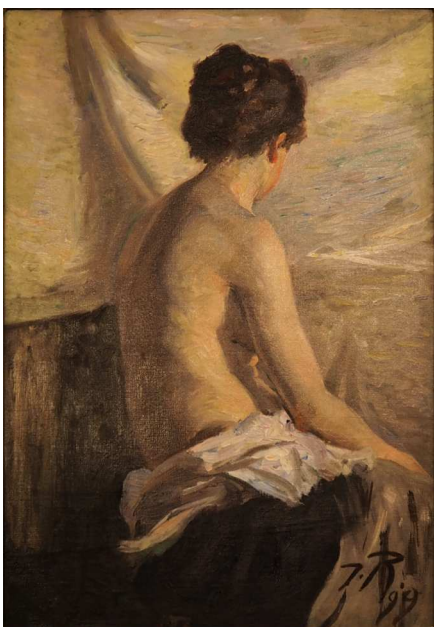
Ölgemälde rückseitig  
zugeschrieben George  
VINCENT (1796-1831) "Reiter  
vor bäuerlichem Gehöft mit  
Kuh und Hunden"  
Kat.Nr. 367



Collage sign. Frederick  
BOUTTATS (1612-1661)  
"Kreuzabnahme"  
Kat.Nr. 386



Ölgemälde sign. HIENL "Landschaft mit Bauer beim Pflügen"  
dat. (19)07  
Kat.Nr. 370



Ölgemälde monogr. J.R.  
(wohl Johannes RUDOLPHI  
1877-1950) "Sitzender  
weiblicher Rückenakt" dat.  
(18)99  
Kat.Nr. 398

Ölgemälde sign. E.  
CANTON (wohl Gustav  
Jakob C. 1813-1885)  
"Römische Campagnole  
mit Büffelherde"  
Kat.Nr. 379



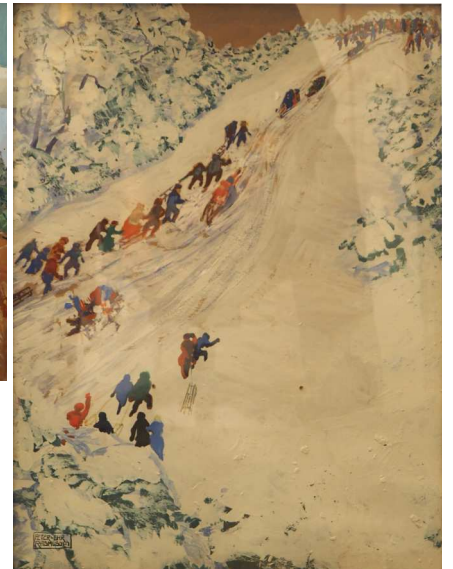




Kupferstich sign. Tobias MAYER (wohl 1732-1762)  
bei HOMANN Erben "Sinus Finici delineatio  
geographica"  
Kat.Nr. 400



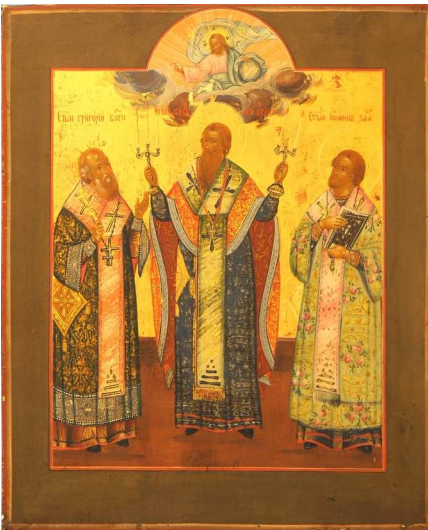
Ölgemälde sign. Gerh. R. HAUPTMANN (wohl  
Gerhard H. \*1929) "Mallorca III" dat. 1956  
Kat.Nr. 399



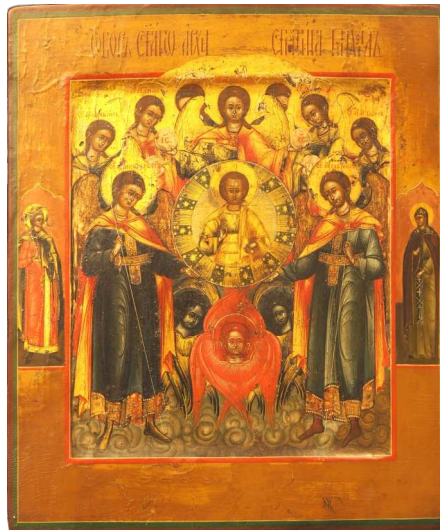
Ölgemälde sign. Peter-Chr. RASMUSSEN  
(wohl Peter Christian R. 1897-1935)  
"Die Rodelpartie"  
Kat.Nr. 408



Kupferstich sign. Lucas SCHNIETZER (1633-1671) "Eigentliche Abbildung dess Markts der Löblichen  
Kajs.-Reichsstadt Nürnberg (...)"  
Kat.Nr. 7042



Ikone wohl 19.Jh. Russland  
"Die drei Hautlithargen Basilius, Gregor und  
Johann Chrysostomus"  
Kat.Nr. 131



Ikone wohl Ende 18.Jh. Zentralrussland  
"Synaxis der Engel"  
Kat.Nr. 130



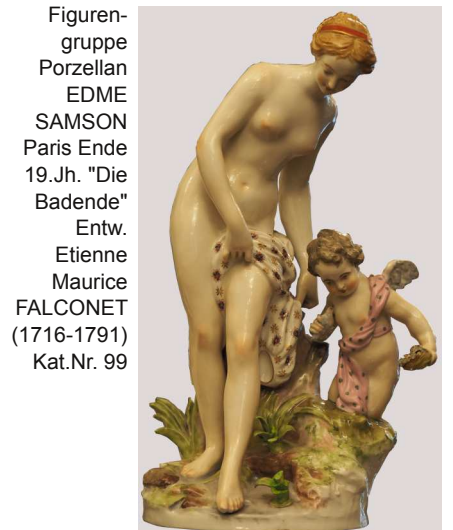
Ikone wohl 18.Jh. Russland  
"Gottesmutter Pokrow"  
Kat.Nr. 129



Figuren-  
gruppe  
Porzellan  
HUTSCHEN  
REUTHER  
um 1910  
"Pan mit  
Hirte beim  
Ephedrismos  
-Spiel" Entw.  
M.H. FRITZ  
(wohl Max  
Hermann F.  
1873-1948)  
Kat.Nr. 100

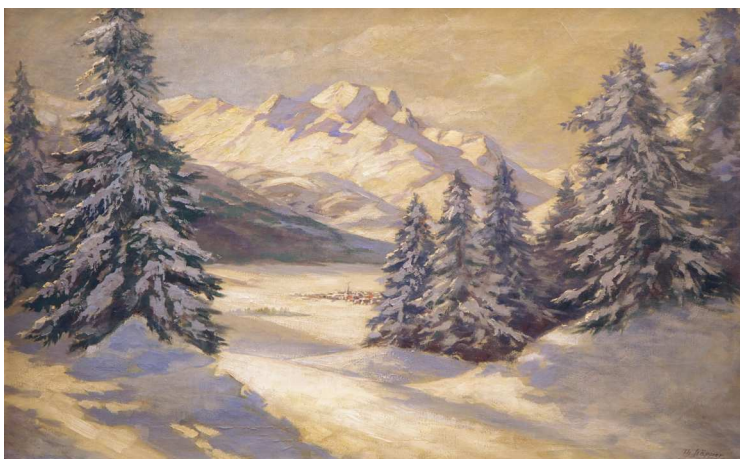


Figur Porzellan MEISSEN 3x gestrichen  
"Die Sinnende" Entw. Robert ULLMANN  
(1903-1966)  
Kat.Nr. 101



Figuren-  
gruppe  
Porzellan  
EDME  
SAMSON  
Paris Ende  
19.Jh. "Die  
Badende"  
Entw.  
Etienne  
Maurice  
FALCONET  
(1716-1791)  
Kat.Nr. 99





Ölgemälde sign. Th. STÄPPER (wohl Theodor S. 1883-?)  
"Winterlandschaft mit St. Moritz"  
Kat.Nr. 6501



Ölgemälde sign. Carl REISER (wohl 1877-1950)  
"Blumenstillleben"  
Kat.Nr. 6500



Ölgemälde sign. ARNOLD-GRABONE (wohl Georg A.-G. 1896-1982)  
"Wintertag am Acher"  
Kat.Nr. 6584



Ölgemälde sign. Max PITZNER (wohl 1855-1912)  
"Heimkehr vom Markte Rothenburg ob der Tauber"  
Kat.Nr. 6505



Ölgemälde sign. Al. SCHARL (wohl Alois S. \*1902)  
"Waldlandschaft"  
Kat.Nr. 6506



Ölgemälde sign. Carl REISER (wohl 1877-1950)  
"Wettersteingebirge"  
Kat.Nr. 6507



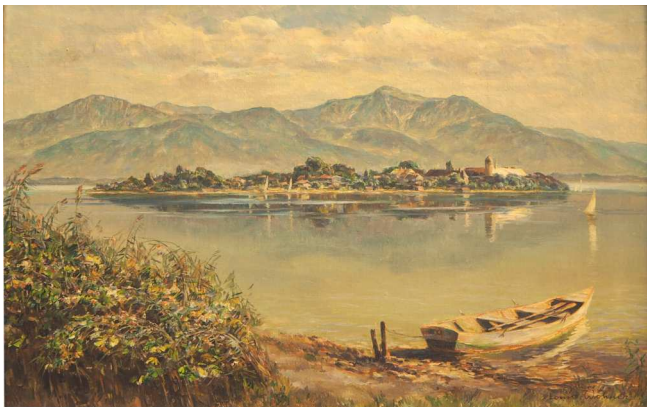
Ölgemälde auf Rahmen zugeschrieben Philipp Peter ROOS (gen. Rosa di Tivoli wohl 1651-1705)  
"Viehirte mit Tieren"  
Kat.Nr. 6509



Ölgemälde sign. R. RESCHREITER (wohl Rudolf R. 1868-1938) "Der Gosausee mit Dachsteingebirge"  
Kat.Nr. 6508



# Kunst Antiquitäten Varia | Donnerstag, 19.11. und Samstag, 21.11.2015



Ölgemälde sign. Louis WÖHNER (wohl 1888-1958)  
 "Panorama am Chiemsee"  
 Kat.Nr. 6587



Ölgemälde sign. KOLOTILOV (wohl Alexander Afansievic K. \*1946)  
 "Winterliche Dorfansicht"  
 Kat.Nr. 4630



Ölgemälde sign. W. ARNOLD "Saltner  
 im Kampf mit Weinbergdieben"  
 Kat.Nr. 6586



Auswahl Weine Baron Philippe de  
 ROTHSCHILD S.A. Bordeaux "Berger  
 de Gironde" 1964 Rosé "Saint Agneau"  
 Kat.Nr. 241



Sitzbank / Garderobenbank wohl 19.Jh. / Eiche geschnitzt  
 "Grotesken" "Rankendekor" u.a.  
 Kat.Nr. 5521



Vitrine wohl 19.Jh. wohl  
 Frankreich Nussbaum  
 geschnitzt  
 Kat.Nr. 5809



Kabinettschränken Gründerzeit Eiche  
 Kat.Nr. 5751



Karussellpferd wohl  
 um 1905 Holz farbig  
 gefasst  
 Kat.Nr. 5753



Tisch wohl 19.Jh. (wohl 1860/1870)  
 Nussbaum/Obstholz  
 Kat.Nr. 5522





Auswahl Puppenstubezubehör wohl 19./20.Jh. Messing u.a.  
Kat.Nr. 1104



Auswahl Fotografien III. Reich "Der Führer in Nürnberg" im Album  
Kat.Nr. 5123



Porzellankopfpuppe ARMAND  
MARSEILLE No. 390/9  
Kat.Nr. 1116



Auswahl Militaria Bajonette Axt Dolch III. Reich  
Kat.Nr. 644-646



Figurengruppe Porzellan  
DRESSSEL KISTER & CO  
Passau 2.H. 19.Jh.  
"Die 3 Grazien"  
Kat.Nr. 97



Pelzmantel Luchs ca. Gr. 42/44  
Kat.Nr. 716



Mineraliensammlung wohl 19.Jh. / um 1900  
Kat.Nr. 4103



Figur Porzellan NYMPHENBURG  
"Johannis der Evangelist"  
Kat.Nr. 93





Ölgemälde sign. Ludw. MAIER "In der Wechselstube"  
Kat.Nr. 4717



Ölgemälde bez. Wilhelm EHRHARDT (1815-1890)  
"Hütte am See mit Blick auf eine Stadt"  
Kat.Nr. 328



Ölgemälde sign. L.J. LEBRUN (wohl Louis Joseph L. 1844-1900) "Drei Herren beim Würfelspiel"  
dat. 1881  
Kat.Nr. 419

Auswahl Tabatièren  
Deutschland /  
Frankreich  
Mitte 19.Jh.  
Kat.Nr. 242 / 243



Farblithographie sign.  
Hans  
HAFFENRICHTER  
(1897-1981)  
"Kosmisches Feld"  
Kat.Nr. 4719



Figurengruppe Kunststoff "Heilige Familie"  
Kat.Nr. 5678



Portaluhr wohl Louis Seize  
Anfang 19.Jh.  
Kat.Nr. 305



Farblithographie wohl Marc CHAGALL "Pariser Visionen"  
Kat.Nr. 4718





Puppen KÄTHE KRUSE wohl 1960er /  
1970er Jahre  
Kat.Nr. 1138



Puppen- / Kinderherd wohl um 1920 Blech /  
Metall mit Zubehör  
Kat.Nr. 1135



Modell wohl Ton 1.H. 20.Jh. "Hans-  
Sachs-Haus zu Nürnberg"  
Kat.Nr. 5677



Konvolut Modelleisenbahn u.a. z.T. Blech MÄRKLIN u.a.  
Kat.Nr. 1141



Auswahl Stofftiere STEIFF wohl 1960er Jahre  
Kat.Nr. 1139



Klavier GROTIRAN STEINWEG wohl Eichenfurnier  
Kat.Nr. 4880



Orientbrücke Seide beige Grundig floraler Dekor  
Kat.Nr. 4859



## **Versteigerung i.A.d. Post | 42119 Wuppertal | Kleeblatt 1-3 | SA 7.11.2015**

Besichtigung: 10 bis 12 Uhr; Beginn: 12 Uhr

Im Auftrag und für Rechnung der Deutschen Post AG und der DHL HUB Leipzig GmbH versteigere ich ca. 40.000 Artikel aus unanbringlichen Sendungen in ca. 150 Positionen z.T. umfangreich/neuwertig/ z.T. Einzelaufruf auf ca. 2.500qm (Schmuck, Uhren, Münzen, Gold/Silber, Handys, Fotoapparate/ Filmkameras, viele Computer/Laptops, Garten-/Klein-/Gebrauchtmöbel, Porzellan, Dekowaren, Briefmarken, Bücher, Spirituosen/Weine, Musikinstr., Koffer, Taschen, Teppiche, Elektrogeräte, Textilien/Schuhe, Modeaccessoires, Spielzeug, Modelleisenbahn, Baumarkt-/ Drogerieartikel, Fernseher/Lautsprecher, Kfz-/Motorradzubehör, Reitzubehör, Sportart., Malerbedarf, Hausrat u.v.m.) Die Pakete und Päckchen sind geöffnet. Alles ohne Limit. Nur Barzahlung möglich.

## **Haushaltsversteigerung | 90547 Stein-Bertelsdorf | Bertelsdorfer Str. 29 | MI 11.11.2015**

Besichtigung: 13 bis 15 Uhr; Beginn: 15 Uhr

Im Auftrag versteigere ich den Inhalt eines gepflegten EFH auf ca. 150m<sup>2</sup> Wohn-/Nutzfläche mit Keller: ca. 30 Teile Schmuck GG/WG 8/14/18ct. z.T. mit Brillanten, Koralle, Edelsteine, Granate: Münzanhänger, Ketten, Ringe, Ohringe, Armbanduhren, Silberschmuck, ca. 30 Teile Modeschmuck z.T. mit Perlen, Zinn-/Kupferwaren, Bilder "Venedig" "Personen" u.a., Bücher, Porzellan, Krüge, Tonwaren, ca. 10 Orientteppiche/-brücken, Intarsienkommode, 2 Ledersofas, 2-/3-Sitzer Sofa und Sessel, Eckbank mit Tisch, Bauernmöbel, Schlafzimmer, Lampen, Treppenlift, Kücheneinrichtung und E-Geräte, Textilien, Hausrat, Gebrauchtmöbel.

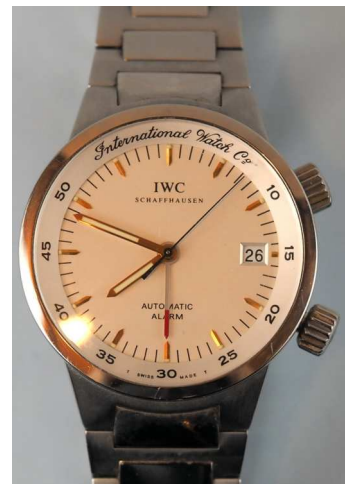


Alles ohne Limit. Nur Barzahlung möglich.

## **Nachlassversteigerung | 90480 Nürnberg | Gleißhammerstr. 134 | MI 25.11.2015**

Besichtigung: 13 bis 15 Uhr; Beginn: 15 Uhr

Im Auftrag versteigere ich den Inhalt einer sehr gepflegten WHG auf ca. 100m<sup>2</sup> Wohn-/Nutzfläche: Herrenarmbanduhr IWC-Schaffhausen Edelsteine Automatic Datum Stoppmech. Alarm 1999 gekauft wenig getragen mit Papieren und Box, Ölgemälde, moderne Grafiken, Porzellan, Steingut V&B, Glas, Bücher z.T. 19.Jh. umfangreich, 10 Orientteppiche verschiedene Provenienzen, Corbusier-Liege Chrom/Leder, Glastisch modern mit Chrom, Vitrine modern seitlich verglast, Ledersofa/-sessel, Sideboard modern, Stoffsessel, Holztisch mit 2 Stühlen, Spiegel, Sofa, Tisch oval mit 6 Stühlen 19.Jh., Bauerntruhe 19.Jh., Schreibtisch 19.Jh. mit Stuhl, Schlafzimmer, Fernseher Samsung, Stereoturm, Laptop, Fax, Kopierer, Lampen, E-Geräte, Textilien, Hausrat, Gebrauchtmöbel.



Alles ohne Limit. Nur Barzahlung möglich.



# 1955. Auktion | Dependance | Radbrunnengasse 6 | 4. Dezember 2015

## Kunst, Antiquitäten, Schmuck, Münzen, Varia und Automobile

Zum Aufruf gelangen aus verschiedenem Besitz und Nachlässen ca. 950 Positionen, größtenteils unlimitiert. Etwa 200 antike Möbel und Stilmöbel, darunter Gründerzeitbuffets, Bücherschränke, Vitrinen, Sekretäre, Schränke, Schreibtische, Kommoden, Sideboards, Esszimmer, Kleinmöbel u.a., diverse Gebrauchtmöbel, Truhen, Musikinstrumente, Orientteppiche, Lüster und Lampen, Ölgemälde, Aquarelle und Zeichnungen versch. Künstler, ca. 250 Positionen Schmuck, Münzen, Taschenuhren, Golduhren, große Auswahl Bücher, Bestecke und Kleinwaren, Varia wie z.B. Porzellan, Gläser, Metallwaren, Asiatika, Holz- und Bronzefiguren, Automobile und vieles mehr; insgesamt ca. 2500 Einzelteile.



Ein separater Katalog ist ab dem 21. November 2015 im Internet einzusehen und ab dem 27. November 2015 kostenfrei im Haupthaus abholbar.

Der Einzelkatalog kostet 5€ im Postversand.

### Besichtigung:

Donnerstag	3. Dezember 2015	16 bis 19 Uhr
Freitag	4. Dezember 2015	12 bis 14 Uhr

### Auktion:

Freitag	4. Dezember 2015	ab 14 Uhr
---------	------------------	-----------

### Abholung:

Freitag	4. Dezember 2015	bis 18 Uhr
Montag	7. Dezember 2015	10-17 Uhr

## VORSCHAU



PKW MERCEDES BENZ 180d Ponton Bj. 1959 Rallyemodell  
dunkelrot/weiß  
Limit: 11.500€



VW-Käfer Bj. 1961 weiß  
Limit: 3000€





Bodensee-Schrank  
wohl Mitte 18.Jh.  
(lt. Einl. 1760) wohl  
Kirschbaum  
Kat.Nr. 5810



Esstisch wohl  
19.Jh. wohl  
Nussbaum /  
Obstholz sowie  
6 Stühle wohl  
Nussbaum um  
1900/1920  
Kat.Nr. 5801



Ölgemälde wohl  
17.Jh. "Drei  
junge Frauen  
beim  
Schmuckkauf"  
Kat.Nr. 413



kleine Kommode  
wohl Rokoko  
18.Jh. wohl  
Nussbaum /  
Wurzelholz furnier  
Kat.Nr. 5802



Armbanduhr IWC  
Schaffhausen  
"Da Vinci" GG  
14ct. gek. 1993  
Kat.Nr. 2680

Auktion der  
Fundstücke aus einem  
aus Funk & Fernsehen  
bekannten Grand  
Hotel in Deutschland

Auswahl Schmuck  
GG/WG 14/18ct.  
Brillanten u.a. /  
Armbanduhr  
GUCCI  
Kat.Nr. 2753-2758



Auswahl Schmuck GG 14/18ct. Brillanten  
Edelsteine mit Taschenuhren  
Kat.Nr. 2707-2712



Auswahl Weine z.B. Calvados 1939  
Kat.Nr. 5996



Auswahl Jagd-/Trachtenschmuck GG 14ct. Brillanten  
Grandeln "Cowboyhut"  
Kat.Nr. 2705

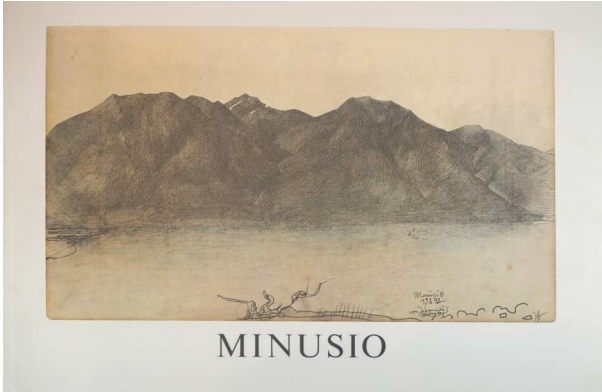




Ölgemälde sign. Gab MODROVICH (wohl Gabor M. 19./20.Jh.) "Ruhende Zigeunerin mit Gemüsekorb" bez. "München" dat. 1890 Kat.Nr. 4707



Ölgemälde sign. D. VAX (wohl Dore Mayer-Vax 1908-1980) "Der Student" Kat.Nr. 7040



Buch "Minusio" Frankfurt am Main Wien 1972 von Horst JANSSEN (1929-1995) mit handschriftlicher Widmung dat. (19)82 Kat.Nr. 402



Ölgemälde sign. HODIENER (wohl Hugo Hochina H. 1886-1955) "Bergkapelle im Hochgebirge" Kat.Nr. 6585



Ölgemälde wohl Anfang 19.Jh. zugeschr. Clemens DELLA CROCE (1783-1823) "Josef Lehr im Alter von 32 Jahren" rücks. zugeschr. dat. 1808 Kat.Nr. 412



Ölgemälde bez. Bernhard MÜHLIG (1829-1910) "Bäuerliches Gehöft mit Tieren an der Tränke" Kat.Nr. 407



Ikone wohl Ende 18.Jh. Ukraine "Gottesmutter - Die Propheten haben Dich vorher verkündet" Kat.Nr. 128

Musiktruhe/Polyphon Nussbaum z.T. intarsiert/bemalt "Blumen" mti Walzspielwerk Kat.Nr. 5813







Wandteppich Seide mit Gold-/Silberfäden  
"Paradiesgarten mit Vase in  
Tempelnischen"  
Kat.Nr. 6412



Wandteppich Ostturkistan ISFAHAN Wolle Seide  
Kat.Nr. 6410



Orientbrücke Seide fein geknüpft  
"Paradiesgarten mit Vögeln"  
Kat.Nr. 6411



Orientteppich sign. hellblaugrundig floraler Dekor  
Kat.Nr. 323



Orientteppich ISFAHAN beige Grundig floraler Dekor mit Vögeln  
Kat.Nr. 5933



Orientbrücke dunkelblaugrundig geometrischer  
Dekor  
Kat.Nr. 326



Gebetsteppich Naturseide HEREKE Türkei  
Kat.Nr. 6414



Wandteppich Seide floraler / Vogeldekor  
mit arabischen Schriftzug  
Kat.Nr. 6413





Kreuz Holz byzantinischer Stil  
geschnitzt beidseitig Szenen "Vita  
und Passion Christi"  
Kat.Nr. 176



Figurengruppe Porzellan  
MEISSEN Knaufschwerter  
"Weiblicher Akt mit Masken,  
Amor und Affe"  
Kat.Nr. 87



Figurengruppe Porzellan  
MEISSEN Knaufschwerter  
"Raub einer Sabinerin"  
Kat.Nr. 107



Figurengruppe Porzellan  
MEISSEN Knaufschwerter "Amor  
und Psyche"  
Kat.Nr. 106



Figurengruppe Porzellan MEISSEN  
Knaufschwerter "Europa auf dem Stier" Entw.  
Friedrich Elias MEYER (1723-1785)  
Kat.Nr. 40



Pendant Leuchterengel Holz wohl 18.Jh.  
Kat.Nr. 171

Pendant Kandelaber  
2.H. 19.Jh. Silber  
800  
Hofsilberwarenfabrik  
E.L. VIETOR  
Darmstadt  
Kat.Nr. 233



Figurengruppe Porzellan MEISSEN  
Knaufschwerter "Tritonenfang"  
Entw. Johann Joachim KÄNDLER (1706-  
1775) Carl Christoph PUNCT (- 1765)  
Johann Carl SCHÖNHEIT (1730-1805)  
Kat.Nr. 88



Pendant Figuren Porzellan MEISSEN  
Knaufschwerter "Musikanten"  
Kat.Nr. 92



Pendant Spiegel  
wohl 19.Jh.  
Kat.Nr. 301





Ölgemälde wohl 18.Jh. "Der kleine Prinz"  
Kat.Nr. 414



Ölgemälde undeutl. sign. (wohl Peter Rudolf  
Karl HERBSTHOFFER 1821-1876)  
"Der Kunstsammler"  
Kat.Nr. 409



Ölgemälde wohl 17.Jh. undeutl. sign.  
"Das Gastmahl in Emmaus mit Interieur"  
Kat.Nr. 410



Fatschen-Kind wohl um 1730 Italien im  
Reliquiengehäuse 18.Jh.  
Kat.Nr. 5754



Auswahl Schmuck GG/WG 18ct. Brillanten  
Edelsteine wie Saphire Rubine Smaragde u.a.  
Kat.Nr. 2431-2437



Figurengruppe Porzellan MEISSEN Knaufschwerter  
"Trunkener Silen auf Esel"  
Entw. Friedrich Elias MEYER (1723-1785)  
Kat.Nr. 89



Miniaturvitrine Porzellan Sächsische  
Porzellanfabrik zu POTSCHEL von  
Carl THIEME dat. 1890  
Kat.Nr. 38



Auswahl Deckdosen Silber 84/88 zol emailiert gem. FABERGÉ St.  
Petersburg u.a. HW / AH (wohl Henrik Winström 1862-1923 / August  
Hollming 1880-1913)  
Kat.Nr. 224 - 228



Collier WG 18ct. (Anhängen  
abnehmbar) Juwelier SCHOTT  
Kat.Nr. 2075