



PKW VW Golf IV Erstzulassung 1998 weiß
Lot 9000



PKW VW Käfer "Phönix" Bj. 1960 jadegrün-oliv
Lot 9001



Mokkakern Silber 915 vergoldet wohl Spanien um 1920/30
(lt. Einl.) in Originalkarton
Lot 8394



Armband lt. Gutachten GG 18ct. Brillanten
Rubin
Lot 8015

Weitere
Auktionstermine
sehen Sie
online

Auktionshaus WEIDLER

Das Haus mit Spezialauktionen

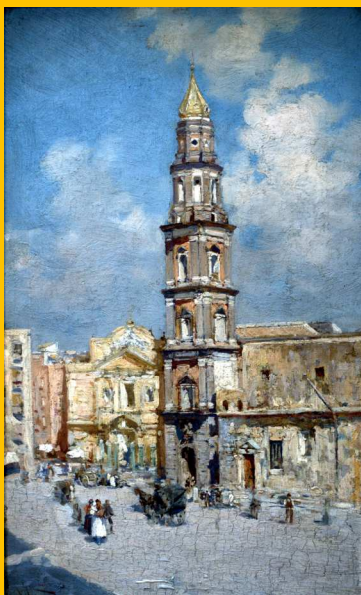
seit 1980 die Top-Adresse für alle Sammlungsgebiete
öffentlich bestellte und vereidigte Auktionatoren

Radbrunnengasse 6 | 90403 Nürnberg

Tel.: 0911 - 810 22 50 info@auktionshausweidler.de
0911 - 22 25 25

Fax: 0911 - 810 22 55 0 www.auktionshausweidler.de

Freitag 29. April 2016
1995. Auktion



Ölgemälde sign. G. Giardiello (wohl
Giuseppe G. 1887-1920) "Piazza
vor Kirche" - Lot 8811



Pendant Ölgemälde sign. Karl Kaufmann (wohl 1843-1902) "Stadtansicht von Venedig"
dat. 1896 - Lot 8813





Auswahl Schmuck GG/WG 14ct.
Lot 8082 - 8085

Armbänder GG/WG
14/18ct. z.T.
mattiert Brillanten
Lot 8072f.



Armband GG
8ct. Bernstein
Lot 8017



Nerzmantel schwarz ca. Gr. 46
Lot 8700



Auswahl Münzen z.T. GG Dt. Reich 5/10/20 DM u.a.
Lot 8216



Auswahl Schmuck GG/WG/RG 8/14/18ct. Brillanten
Lot 8087f. / 8090 - 8094



Auswahl Schmuck WG 14/18ct.
Lot 8033 - 8035 / 8053



Armband
tricolor 18ct. /
Armbanduhr
HOMA GG
14ct.
8086 / 8089



Auswahl Schmuck GG
14/18ct.
Lot 8007 - 8012 / 8031f.



Auswahl Münzen Silber III. Reich Dollar u.a.
Lot 8209



Auswahl Schmuck z.T. wohl GG Granate
Lot 8003



Auswahl Schmuck 8/14ct. u.a.
Lot 8000 - 8002



Zwei Ikonen 19.Jh./um 1900 wohl Russland "Christus"
Lot 8889



Ölgemälde sign. Arnold-Graboné (wohl Georg A.-G. 1896-1982) "Winterliche Gebirgslandschaft"
Lot 8819



Ölgemälde sign. S.Y. Johnson (wohl Sidney Yates J. gest. 1926)
"Englische Landschaft mit Schafsherde"
Lot 8814



Ölgemälde undeutl. sign. "Schiffbruch" dat. 1879
Lot 8812



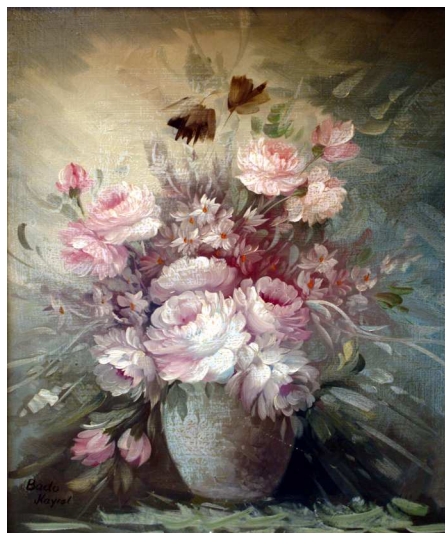
Aquarell sign. O. Koller (wohl Oskar K. 1925-2004)
"Dorfansicht"
Lot 8870



Ölgemälde sign. Mitterfellner (wohl Andreas M. 1912-1967)
"Heuernte am Tegernsee"
Lot 8752



Ölgemälde auf Rahmen zugeschr. P.K. Pelham (wohl Thomas Kent P. 1860/1891) "Zigeunerin mit Tamburin"
Lot 8815



Ölgemälde sign. Bodo Kayrel
"Blumenstilleben"
Lot 8799



Ölgemälde sign. Thornley (wohl Hubert Anslow T.) "Schiffe vor der Hafeneinfahrt"
Lot 8816



Kathrin Weidler
Öffentlich bestellte und
vereidigte Auktionatorin



Gabriele Weidler
Geschäftsführung



Herbert Weidler
Öffentlich bestellter und
vereidigter Auktionator



Kerstin Weidler
Öffentlich bestellte und
vereidigte Auktionatorin

Unser Auktionsteam



Karoline Kotarsky
Dipl.BW



Michael McCoy M.A.



Carolin Murrer M.A.



Beate Süß M.A.



Sonja Simon M.A.

Unsere Auszubildenden:

Amanda Hofmann
Anna-Lena Hofmann
Sven Weidenhammer
Benedikt Kunde
Carolin Urban



Nanette Unger M.A.

Im Katalog verwendete Abkürzungen

Abb.	Abbildung	goldf.	goldfarben	rep.bed.	reparaturbedürftig
Asp.	Altersspuren	grav.	graviert	rest.	restauriert
B	Breite	Gsp.	Gebrauchsspuren	Ra.	Rahmen
bem.	bemalt	H	Höhe	RhG	Rahmen hinter Glas
ber.	berieben	Hrsg.	Herausgeber	RG	Rotgold
besch.	beschädigt	intars.	intarsiert	RoséG	Roségold
best.	bestoßen	Jg.	Jahrgang	R.o.	Rechts oben
bet.	betitelt	Jh.	Jahrhundert	R.u.	Rechts unten
bez.	bezeichnet	kl.	klein	rücks.	rückseitig
col.	koloriert	Konv.	Konvolut	s.	siehe
ct.	Karat	L	Länge	Si.	Silber
dat.	datiert	L.o.	Links oben	sign.	signiert
def.	defekt	L.u.	Links unten	Tsp.	Tragespuren
dto.	dito / wie vorstehend	Lwd.	Leinwand	undeutl.	undeutlich
ebon.	ebonisiert	min.	minimal	ungem.	ungemarkt
Fotokat.	Fotokatalog	M.u.	Mitte unten	ungestemp.	ungestempelt
fränk.	fränkisch	monogr.	monogrammiert	unsign.	unsigniert
furn.	furniert	num.	nummeriert	verg.	vergoldet
g	Gramm	nztl.	neuzeitlich	vergl.	verglast
GG	Gelbgold	Pl.	Platte	versch.	verschieden
geschw.	geschwungen	PP	Platte poliert	vgl.	vergleiche
gestr.	gestrichen	Pt.	Platin	WG	Weißgold
getr.	getrieben	rep.	repariert	zus.	zusammen

Freitag | 29. April 2016

HAUPTHAUS
DEPENDANCE

Albrecht-Dürer-Platz 8 90403 Nürnberg (Postanschrift)
Radbrunnengasse 6 90403 Nürnberg

Tel.: 0911 - 810 22 50 E-Mail: info@auktionshausweidler.de
Fax: 0911 - 810 22 55 0 Internet: www.auktionshausweidler.de

BESICHTIGUNG

Donnerstag 28. April 2016 16 - 19 Uhr
Freitag 29. April 2016 11 - 13 Uhr

AUKTION

Freitag 29. April 2016 **ab 13 Uhr**

Schmuck	13.00 Uhr	8000-8128
Orden und Münzen		8200-8218
Bestecke und Silber		8250-8258
Varia	ca. 13.45 Uhr	8300-8480
Bücher, Postkarten, Briefmarken		8600-8637
Pelze		8700-8733
Ölgemälde, Aquarelle u.a.	ca. 15.00 Uhr	8750-8892
Teppiche		8950-8974
Automobile		9000-9002
Möbel & Einrichtungsgegenstände		9010-9082

ABHOLUNG /
NACHVERKAUF

Freitag 29. April 2016 bis ca. 18 Uhr
Samstag 30. April 2016 geschlossen
Montag 2. Mai 2016 10 - 17 Uhr

Eine Abholung zu einem anderen Termin ist nicht möglich.

AUKTIONSTERMINE

Albrecht-Dürer-Platz 8 16. - 18. Juni 2016 / 1. - 3. Sept. /
17. - 19. Nov. 2016
Radbrunnengasse 16. Sept. / 2. Dez. 2016
Änderungen vorbehalten

HINWEISE

Aufgeld: 20% zzgl. 19% MwSt. = 23,8%
Aufrufpreis o.L. (ohne Limit) 5,00 bis 20,00 €
Bei den angebotenen Gegenständen sind nicht alle Beschädigungen
angegeben, siehe Abs. 2 der Versteigerungsbedingungen.
Für eventuelle Druckfehler wird keine Haftung übernommen.

BANKVERBINDUNG

Sparkasse Nürnberg

IBAN DE77 7605 0101 0001 0090 00
SWIFT (BIC) SSKNDE77XXX

Für weitere Informationen:



Zwei Auktionshäuser auf ca. 1700 qm

Haupthaus | Albrecht-Dürer-Platz 8 | 90403 Nürnberg



Albrecht-Dürer-Platz 4
Schürstabhaus



Direkt am Albrecht-Dürer-Denkmal



Albrecht-Dürer-Platz 8
Haupthaus



Ausstellungsfläche Nebengebäude



Große Auswahl an Schmuck



Eingangsbereich Haupthaus

Besuchen Sie uns!

Einlieferungen sind jederzeit erwünscht; Kundenparkplätze im Hof.

Dependance | Radbrunnengasse 6 | 90403 Nürnberg



Auktionssaal der
Dependance

Nur 200 m Luftlinie vom
Haupthaus entfernt



Mit hauseigener
Tiefgarage

Oldtimer,
Youngtimer und
gebrauchte Kfz



Allgemeine Versteigerungsbedingungen - Aufgeld 20% + 19% MwSt. = 23,8%

Jeder Bieter, der an einer Versteigerung des Auktionshauses Weidler KG teilnimmt, erkennt folgende Bedingungen an:

1. Es handelt sich um eine freiwillige Versteigerung. Der Versteigerer führt sie im fremden Namen und für fremde Rechnung durch. Der Zuschlag im Rahmen einer Versteigerung führt zu einem Kaufvertrag zwischen dem Bieter und dem Einlieferer und einem Vermittlungsvertrag zwischen dem Bieter und dem Auktionshaus.
2. Durch Katalogbeschreibungen bzw. Erklärungen des Versteigerers beim Versteigerungstermin wird eine bestimmte Beschaffenheit des Versteigerungsgutes weder zugesichert noch vereinbart. Die zu versteigernden Gegenstände können vor der Auktion zu den angegebenen Zeiten besichtigt werden. Sie werden in dem Zustand versteigert, in dem sie sich befinden, ohne Haftung und Gewähr für offene oder versteckte Mängel sowie Zuschreibungen. Der Versteigerer übernimmt in eigener Person keine Haftung für Katalogbeschreibungen, dazugehörige schriftliche Erläuterungen und Angaben der Internetpräsentation sowie für die Werthaltigkeit oder Mangelfreiheit des Versteigerungsgutes. Der Zuschlag der Gegenstände erfolgt wie besehen unter Ausschluss jeglicher Gewährleistung. Der Bieter ist darüber informiert, dass der Versteigerer im fremden Namen handelt und jegliche Ansprüche aus dem Kaufvertrag gegen den Einlieferer gerichtet werden müssen.
3. Die Versteigerung eines Gegenstandes beginnt mit dem Aufruf zum Limit oder Schätzwert. Das geringste Mehrgebot beträgt 1,00 € bei einem Aufrufpreis unter 50,00 € und 10% des Aufrufpreises, wenn dieser über 50,00 € liegt. Ein erklärtes Gebot bleibt bis zum Abschluss der Versteigerung über den betreffenden Gegenstand wirksam. Erfolgt der Zuschlag an den Bieter unter Vorbehalt, so bleibt dieser auf die Dauer von 3 Wochen ab dem Tag der Gebotsabgabe an sein Gebot gebunden. Erhält er innerhalb dieser Zeit den vorbehaltlosen Zuschlag nicht, so erlischt das Gebot, andernfalls benachrichtigt der Versteigerer den Bieter unter der von ihm genannten Adresse über den vorbehaltlosen Zuschlag.
4. Der Ablauf der Versteigerung liegt in den Händen des Versteigerers. Er legt die Reihenfolge der zur Versteigerung gelangenden Gegenstände fest. Der Versteigerer ist berechtigt, mehrere Gegenstände zusammenzufassen und diese gemeinsam aufzurufen.
5. Der Versteigerer kann ein Gebot ablehnen; in diesem Fall bleibt das vorher abgegebene Gebot verbindlich. Geben mehrere Personen ein Gebot in gleicher Höhe ab, so ist der Versteigerer berechtigt, über den Zuschlag durch das Los zu entscheiden. Bei Zweifeln über den Zuschlag kann der Versteigerer nach freiem Ermessen den Zuschlag zugunsten eines bestimmten Bieters wiederholen oder den Gegenstand nochmals aufrufen. Die Gebote werden unbedingt abgegeben. Ein einmal abgegebenes Höchstgebot kann nicht zurückgenommen werden. Der Versteigerer ist jedoch berechtigt, den Gegenstand neu aufzurufen oder den Zuschlag dem nächstniedrigeren Gebot zu erteilen, wenn der Höchstbietende sein Gebot nicht weiter gelten lassen will.
6. Schriftliche Gebote müssen dem Versteigerer bis spätestens zum letzten Besichtigungstag vorliegen, sonst kann die Berücksichtigung des Gebotes nicht garantiert werden. In diesem Fall hat der Bieter den Versteigerungsgegenstand genau zu bezeichnen und seinen vollständigen Namen und Adresse zu hinterlegen. Der Versteigerer behält sich vor, eine Kopie des Personalausweises (bei Neukunden) sowie eine Sicherheitsleistung zu verlangen.
7. Telefonische Bieter werden - wenn rechtzeitig hierfür ein schriftlicher Auftrag vorliegt - vor Aufruf der gewünschten Positionen angerufen. Der Anruf auf Kosten des Versteigerers erfolgt nur bei einem Aufrufpreis ab 250,00 €. Eine Garantie für das Zustandekommen der Telefonverbindung kann nicht übernommen werden. Ein Telefongebot bedeutet in jedem Fall das Bieten des Limitpreises, auch wenn der Versteigerer den Bieter zum Aufruf nicht erreicht.
8. Durch den Zuschlag wird der Bieter zur Zahlung des Gebotes und des Aufgeldes für den Versteigerer verpflichtet, sowie zur Abnahme des ersteigerten Gegenstandes. Das Aufgeld des Versteigerers beträgt 20% des Gebotes zzgl. der gesetzlichen Mehrwertsteuer. Die gesamte Zahlschuld des Bieters ist sofort mit dem Zuschlag fällig und bis zum Schluss der Versteigerung in barem Geld zu begleichen. Der Versteigerer ist berechtigt, aber nicht verpflichtet, ausländische Zahlungsmittel, Bar- oder Verrechnungsschecks, Kreditkarten usw. anzunehmen. Die Abnahme von Schecks erfolgt grundsätzlich erfüllungshalber, nicht an Erfüllung statt.
9. Das Eigentum an dem ersteigerten Gegenstand geht erst nach vollständiger Bezahlung an den Bieter über. Der Versteigerer übergibt das zugeschlagene Auktionsgut erst nach vollständig geleisteter Zahlung.
10. Gegenstände, die in den Räumen des Auktionshauses Weidler versteigert wurden, müssen unverzüglich nach der Auktion, spätestens jedoch innerhalb von einer Frist von 2 Wochen abgeholt werden. Nach dem Verstreichen dieser Frist entstehen Lagerkosten. Das Einlagern bei einem Lagerhalter erfolgt im Namen und auf Rechnung, sowie auf Gefahr des Ersteigerers. Eine Selbsteinlagerung durch das Auktionshaus Weidler führt ebenfalls zu Lagerkosten. Ein Versand erfolgt nur auf ausdrücklichen Wunsch des Käufers ausnahmslos auf dessen Kosten und Gefahr.
11. Erfüllungsort und Gerichtsstand für alle Vorgänge aus der Versteigerung ist Nürnberg.
12. Die vorstehenden Bedingungen gelten sinngemäß auch für den freihändigen Verkauf des Versteigerungsgutes.
13. Die Rechte an bereits erstellten Bildern der Versteigerungsware bleiben beim Auktionshaus Weidler.

Einlieferung in unser Auktionshaus

Das Haus mit Spezialauktionen

Albrecht-Dürer-Platz 8 90403 Nürnberg

www.auktionshausweidler.de
info@auktionshausweidler.de

Mo - Fr 9 - 18 Uhr
Sa 10 - 13 Uhr

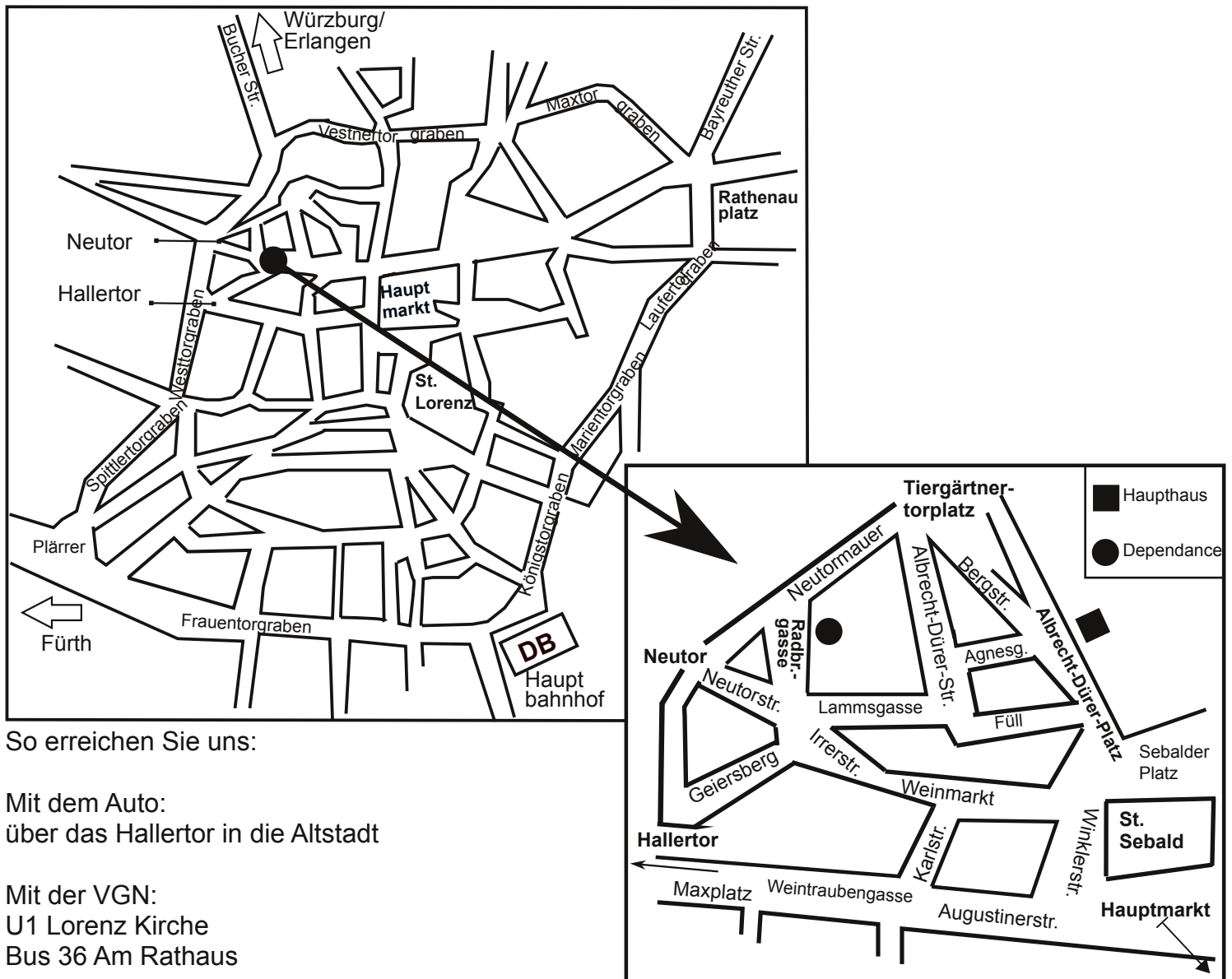
Tel. 0911 - 810 22 50
Fax 0911 - 810 22 55 0

kostenlose mündliche Schätzungen • fachgerechte und persönliche Beratung • günstige Konditionen • Begutachtung Ihrer Antiquitäten, Kunstobjekte, Schmuck u.v.m. jeder Sammlungsrichtung • zuverlässige und professionelle Bearbeitung Ihrer Einlieferung

Hausbesuche in ganz Deutschland und im benachbarten Ausland bei Sammlungsauflösungen, Nachlässen, hochwertigen Einlieferungen sowie bei wertvollen Einzelobjekten

Einlieferungen für die nächsten Auktionen nehmen wir ab sofort entgegen!

Lageplan



1995. Auktion | 29. April 2016 | Gesamtübersicht

Zum Aufruf gelangen etwa 90 Einlieferungen aus verschiedenem Besitz, ca. 620 Positionen, ca. 94% davon unlimitiert.

Automobile

VW Golf IV Erstzulassung 1998, VW Käfer "Phönix" Bj. 1960

Antike Möbel, Teppiche, Lampen 19. bis 20. Jahrhundert (ca. 100 Positionen)

Möbel 19./20.Jh. Biedermeier, Wiener Barock-/Gründerzeitmöbel: Tische, Stühle, Kommoden, Sofa, Spiegel, Schränke; diverse Stilmöbel, ca. 30 Sofagarnituren, Orientteppiche verschiedener Provenienzen z.T. Seide, Lampen, Kaminuhren u.a.

Ölgemälde, Aquarelle, Druckgrafik u.a. 18. bis 20. Jahrhundert (ca. 200 Bilder)

Landschaften, Portraits u.a., z.T. moderne und fränkische Künstler, z.B. G. Arnold, A. & B. Blume, G. Desch, G. Giardiello, A. Graboné, B. Heyduck, K. Kaufmann, B. Kögl, O. Koller, A. Mitterfellner, G. Paule, M. Prechtl, H.A. Thornley, G. Uecker

Schmuck, Münzen und Besteck (ca. 140 Positionen)

Taschen-/Armbanduhren versch. Marken z.B. Omega, Maurice Lacroix sowie Gold- und Silberschmuck (Armbänder, Colliers, Ringe u.a.) z.T. Handarbeit/ Goldschmiedearbeit z.T. mit zahlreichen Brillanten sowie verschiedenen Edelsteinen; Gold- und Silbermünzen, Orden und Abzeichen 2. WK; Silberbestecke u.a.

Varia 18. bis 20. Jahrhundert (ca. 240 Positionen)

Porzellan der Marken Meissen, Rosenthal u.a.; Hummelfiguren, Sammelteller, Krüge (Reservisten- u. Westerwälder Ritzkrüge), Messing, Kupfer, altes Glas, Silber; Schallplatten, Auswahl Spielzeug/ Blechspielzeug z.T. Distler, Märklin, Stofftiere u.a. (beim Spielzeug ca. 100 Einzelteile)
Auswahl hochwertiger Pelzmäntel/-jacken z.T. Nerz; Holzfiguren, Asiatika, Fotoapparate, Bücher, Briefmarken, Postkarten u.a.

1995. Auktion Kunst, Antiquitäten, Varia und Schmuck |
29. April 2016 | 13 Uhr

Schmuck

8000	1	Taschenuhr goldfarb. NIRAX Illinois USA Sek. a. d. sechs min. Tsp. **s. Abb.**	95003		o.L.
8001	1	Damenarmbanduhr HEMA GG 14ct. mattiert Tsp. **s. Abb.**	95003		o.L.
8002	1	Konv. Schmuck GG 8 / 14ct. 2 Ringe 1 Armband **s. Abb.**	95003		o.L.
8003	1	Konv. Schmuck Granate Armbänder Brosche u.a. z.T. besch. Asp. **s. Abb.**	95026		o.L.
8004	1	Damenarmbanduhr ROYAL Stahl Tsp.	95054		o.L.
8005	1	Damenarmbanduhr OMEGA Constellation GG 18ct. min. Tsp.	95054		o.L.
8006	1	Damenarmbanduhr OMEGA Constellation GG 18ct. min. Tsp.	95054		o.L.
8007	1	Armband GG 14ct. z.T. grav. Dekor **s. Abb.**	95065		o.L.
8008	1	Armband GG 14ct. **s. Abb.**	95065		o.L.
8009	1	Damenarmbanduhr STOWA GG 14ct. min. Tsp. **s. Abb.**	95065		o.L.
8010	1	Konv. Zahngold u.a.	95054		o.L.
8011	1	Ring GG 18ct. Brill. grüne Steine **s. Abb.**	95065		o.L.
8012	1	Ring GG 14ct. 4 Brill. 1 lilafarb. Stein **s. Abb.**	95065		o.L.
8013	1	Perlenarmband 2-reihig Schließe GG 14ct. z.T. Brill.	95011		o.L.
8014	1	Collier GG / WG 14ct. m. Solitärbrill.	95045		o.L.
8015	1	Damenarmband lt. gemmologischen Gutachten von Gübelin Schweiz erstellt 2014: GG 18ct. ovaler Rubin Cabochon ca. 15,95ct. 136 Diamanttrapeze zus. ca. 3,5ct. 30 Brill. zus. ca. 0,95ct. geschätzter Handelswert 9000 CHF lt. Einl. hergestellt für den thailänd. Prinzen **s. Abb.**	95066	6.000,00	
8016	1	Set Schmuck WG 14ct. Brill. lilafarb. Stein wohl Amethyst 1 Collier 1 Ring **s. Abb.**	95056		o.L.
8017	1	Konvolut Schmuck z.T. GG 8ct. Si. 835 / 925 verg. Bernstein mit Inklusen 1 Armband 1 Collier 1 Anhänger **s. Abb.**	95056		o.L.
8018	1	Armbanduhr bez. OMEGA Automatik Uhrgehäuse goldfarb. Lederarmband Tsp.	95025		o.L.
8019	1	Konvolut Schmuck Mode u.a. z.T. Bernstein Perlen Armbanduhren Ketten u.a.	95065		o.L.
8020	1	Brosche GG / WG 18ct. z.T. mattiert	95065		o.L.
8021	1	Konvolut Manschettenknöpfe	95065		o.L.
8022	1	Paar Eheringe GG / WG 14ct.	95065		o.L.
8023	1	Konvolut Schmuck GG 8 / 14ct u.a. Manschettenknöpfe Armbanduhr Anhänger z.T. mit Steinen	95065		o.L.
8024	1	Set Schmuck GG 14ct. rote Steine wohl Koralle Ring Anhänger Ohrstecker	95065		o.L.

8025	1 Ketten 1 Armband Si. 925 bicolor	95065	o.L.
8026	1 Konvolut Schmuck z.T. Si. Ketten Brosche u.a. z.T. besch.	95011	o.L.
8027	1 Konvolut Schmuck GG / RG 8 / 14ct. Broschen Ring u.a.	95065	o.L.
8028	2 Teile Granatschmuck wohl Si. u.a. Anhänger Brosche	95026	o.L.
8029	1 Ring wohl GG um 1900	95026	o.L.
8030	1 Ring GG wohl um 1900 mit rotem Stein	95026	o.L.
8031	1 Ring GG / WG 14ct. Solitärbrill. **s. Abb.**	95065	o.L.
8032	1 Ring GG 14ct. Solitärbrill. **s. Abb.**	95065	o.L.
8033	1 Ring WG 18ct. weiße Steine **s. Abb.**	95029	o.L.
8034	1 Ring WG 18ct. Perlen Brill. **s. Abb.**	95029	o.L.
8035	1 Paar Ohrclips WG 14ct. Brill. Perlen **s. Abb.**	95029	o.L.
8036	1 Armreif Si. verg. wohl Jade wohl China	95029	o.L.
8037	1 Konvolut Schmuck GG 8ct. Mode u.a Broschen Anhänger Armreife u.a.	95010	o.L.
8038	1 Konvolut Modeschmuck Armbänder Ketten u.a.	95056	o.L.
8039	1 Anhänger 1 Collier Bernstein	95062	o.L.
8040	1 Konvolut Schmuck Si. 835 Ketten Anhänger u.a.	95045	o.L.
8041	1 Paar Ohrstecker Sterlingsilber	95045	o.L.
8042	1 Paar Ohrringe GG 8ct. "Herz"	95045	o.L.
8043	1 Brosche GG 18ct. "Farnblatt"	95045	o.L.
8044	1 Münzanhänger 1 Kette z.T. GG 18ct. u.a. z.T. besch.	95045	o.L.
8045	1 Collier 1 Armband Si. 835 wohl um 1910	95045	o.L.
8046	1 Konvolut Manschettenknöpfe z.T. Si. 835 z.T. um 1910 z.T. min. besch. Asp.	95027	o.L.
8047	1 Konvolut Manschettenknöpfe Abzeichen 1 Feuerzeug DUPONT goldfarb. z.T. besch. Asp.	95038	o.L.
8048	1 Konvolut Schmuck z.T. GG 14ct. Si. u.a. Ring Ketten Münzanhänger	95029	o.L.
8049	1 Paar Manschettenknöpfe GG 14ct. GG Münze Dt. Reich	95029	o.L.
8050	1 Paar Manschettenknöpfe GG 14ct. "Flugzeuge"	95029	o.L.
8051	1 Collier GG 18ct. z.T. Brill. Asp.	95029	o.L.
8052	1 Konvolut Schmuck z.T. Si. 835 Granate u.a.	95062	o.L.
8053	1 Perlenarmband 3-reihig Schließe / Zwischeneinsätze WG 14ct. Brill. **s. Abb.**	95029	o.L.
8054	1 Kl. Konvolut Schmuck Porz. ROSENTHAL Broschen Ohrclips	95044	o.L.
8055	1 Kl. Konvolut Schmuck z.T. GG 8ct. Si. u.a. Collier Ohrclips u.a.	95010	o.L.
8056	1 Konvolut Schmuck z.T. wohl Si. Anhänger u.a	95066	o.L.
8057	1 Konvolut Schmuck Knöpfe u.a.	95056	o.L.
8058	1 Kette 1 Armband CHRISTIAN DIOR goldf. Tsp.	95029	o.L.
8059	1 Konvolut Modeschmuck Ketten Ringe Ohrstecker u.a.	95041	o.L.
8060	1 Konvolut Modeschmuck Ketten	95041	o.L.
8061	1 Konvolut Modeschmuck goldf. wohl 1970 / 80er Jahre Ohrclips Broschen u.a.	95029	o.L.
8062	1 Konvolut Damenarmbanduhren u.a. versch. Marken	95035	o.L.
8063	1 Konvolut Schmuck GG 8ct. Mode u.a.	95013	o.L.
8064	1 Kl. Konvolut Schmuck z.T. GG 8ct. Mode u.a. Ohrstecker Broschen	95013	o.L.

8065	1 Kl. Konvolut Schmuck GG 8 / 14ct. z.T. mit Brill. Ringe Kette	95013	o.L.
8066	1 Kl. Konvolut Taschenuhren z.T. 19.Jh.	95013	o.L.
8067	1 Paar Ohrstecker WG 14ct. Brill. zus. ca. 0,20 ct. mit Zertifikat	95013	o.L.
8068	1 Konvolut Modeschmuck Ketten Broschen u.a.	95029	o.L.
8069	1 Konvolut Modeschmuck u.a. Ketten Armbanduhren MAURICE LACROIX u.a.	95067	o.L.
8070	1 Paar Manschettenknöpfe GG 14ct. mit GG Münzen Österreich	95067	o.L.
8071	1 Herrenarmbanduhr GG 18ct. BAUME & MERCIER Quarzuhrwerk Tsp.	95067	o.L.
8072	1 Armband GG 14ct z.T. mattiert / poliert Rautendekor **s. Abb.**	95067	o.L.
8073	1 Armband WG 18ct. Brill. **s. Abb.**	95067	o.L.
8074	1 Konvolut Schmuck Si. 835 / 925 u.a. Mode Ketten Armbänder Ohrstecker Broschen u.a.	95068	o.L.
8075	1 Kl. Konvolut Schmuck GG / WG 8ct. Armband Ketten Ring z.T. mit Perlen	95068	o.L.
8076	1 Paar Ohrringe GG 18ct. mit Grandeln	95068	o.L.
8077	1 Konvolut Schmuck GG 8ct. Si. Mode u.a. Ketten u.a.	95078	o.L.
8078	1 Herrenarmbanduhr OMEGA "Seamaster Cosmic" verg. Datum a. d. drei Gsp.	95078	o.L.
8079	1 Konvolut Schmuck z.T. GG Mode Ohrclips Ketten u.a.	95078	o.L.
8080	1 Kugeluhr OMEGA m. d. kl. Sek. auf der sechs Asp.	95073	50,00
8081	1 Ring WG GG 18ct. Art déco m. Diamanten	95079	50,00
8082	1 Konvolut Schmuck GG 14ct. Kette Ringe Brosche **s. Abb.**	95078	o.L.
8083	1 Collier GG 14ct. **s. Abb.**	95078	o.L.
8084	1 Armband GG 14ct. z.T. mattiert **s. Abb.**	95078	o.L.
8085	1 Kette GG WG 14ct. 2-reihig **s. Abb.**	95078	o.L.
8086	1 Armband u.a. GG / RG / WG 18ct. geflochten **s. Abb.**	95078	o.L.
8087	1 Ring GG 18ct. Solitärbrill. **s. Abb.**	95078	o.L.
8088	1 Damenring GG 8ct. blauer Stein **s. Abb.**	95078	o.L.
8089	1 Damenarmbanduhr GG 14ct. HOMA min. Tsg. **s. Abb.**	95078	o.L.
8090	1 Kl. Konvolut Schmuck WG / GG / RG 14ct. Brill. Brosche Ringe **s. Abb.**	95078	o.L.
8091	1 Anhänger WG 14ct. Solitärbrill. wohl ca. 0,5ct. **s. Abb.**	95078	o.L.
8092	1 Kl. Konvolut Schmuck WG 14ct. z.T. Brill. Ring Kette Anhänger **s. Abb.**	95078	o.L.
8093	1 Ring ungestemp. wohl GG blauer Stein **s. Abb.**	95078	o.L.
8094	1 Ring ungestemp. wohl GG blauer Stein **S. Abb.**	95078	o.L.
8095	1 Konvolut Schmuck Si. 835 Mode Armband Kette Broschen u.a.	95075	o.L.
8096	1 Konvolut Schmuck GG 8 / 14ct. Ringe Collier Ohrstecker u.a.	95075	o.L.
8097	1 Set Schmuck GG RG 14ct. Kette m. Anhänger Ohrstecker	95075	o.L.

8098	1 Kl. Konvolut Schmuck GG 8 / 14ct. Si. Mode u.a. Ketten Anhänger Ringe u.a. z.T. besch.	95070		o.L.
8099	1 Konvolut Granatschmuck u.a. Kropfband Armband u.a.	95070		o.L.
8100	1 Kl. Konvolut Schmuck GG 14ct. Si. u.a. Ringe Brosche Becher min. besch.	95070		o.L.
8101	3 Ringe GG 14ct. Art déco z.T. Diamanten min. besch.	95070		o.L.
8102	1 Konvolut Schmuck z.T. wohl GG Mode u.a. Ringe Armreif Ketten u.a.	95072		o.L.
8103	1 Kl. Konvolut Filigranschmuck wohl Metall Armbänder u.a.	95010		o.L.
8104	1 Konvolut Schmuck z.T. GG Ketten u.a. Tsp.	95011		o.L.
8105	1 Konvolut Schmuck GG u.a. versch. Dekore	95010		o.L.
8106	1 Konvolut Modeschmuck versch. Tsp.	95011		o.L.
8107	1 kl. Konv. Modeschmuck Tsp.	95085		o.L.
8108	1 Collier gestemp. 14KT Italy min. Tsp.	95087		o.L.
8109	1 Collier WG/GG 14ct. Tsp.	95087		o.L.
8110	1 Collier/Trachtenkette m. Anhänger "Herz" Si. 835 z.T. goldfarb. Granate Tsp.	95087		o.L.
8111	1 Perlenarmband 3-reihig Verschluss WG 18K m. grünen Steinen Tsp.	95087		o.L.
8112	1 Perlenkette endlos roséfarben Tsp.	95087		o.L.
8113	1 Konvolut Schmuck Mode u.a. Uhren Collier u.a. Tsp.	95087		o.L.
8114	1 Konvolut Schmuck Si. z.T. 800 Ketten Armbänder Ohrstecker u.a. Tsp.	95087		o.L.
8115	1 Armband Silber 800 Reste v. Vergoldung Tsp.	95087		o.L.
8116	1 Bettelarmband GG 8/14ct. u.a. Tsp.	95087		o.L.
8117	1 Perlenkette Verschluss WG 14ct. m. grünen Steinen wohl Brillanten Tsp.	95087		o.L.
8118	1 Armband GG 18ct. z.T. mattiert Tsp.	95087		o.L.
8119	2 Ringe GG/RG/WG 18ct. z.T. orangefarb. Stein Tsp.	95087		o.L.
8120	1 Ring WG 14ct. mit Solitärbrillant Tsp.	95087		o.L.
8121	1 Collier GG 14ct. 3-reihig Tsp.	95087		o.L.
8122	1 Konvolut Schmuck GG 14ct. Ketten Anhänger Tsp.	95087		o.L.
8123	1 Kette mit Anhänger "Pinocchio" z.T. GG 14ct. Tsp.	95087		o.L.
8124	1 Kette mit Anhänger GG 14ct. orangefarb. Stein Tsp.	95087		o.L.
8125	1 Kette mit Münzanhänger GG/RG versch. Tsp.	95087		o.L.
8126	1 Brosche Ohrringe GG/RG/WG 8/14ct. Tsp.	95087		o.L.
8127	1 Konvolut Ringe GG/WG 14ct. versch. Steine Tsp.	95087		o.L.
8128	1 Fotoapparat ROLLEI 16 m. Zubehör z.B. Objektiv Asp.	95087		o.L.

Münzen, Orden u.a.

8200	1 Konvolut Münzen DM Dollar u.a.	95010		o.L.
8201	1 Konvolut Abzeichen / Plaketten "Motorflieger"	95029		o.L.
8202	1 Konvolut Münzen DM Dollar u.a. versch. Jahrgänge	95045	2.500,00	
8203	1 Konvolut Orden / Abzeichen II. WK z.B. Winterschlacht im Osten (s. §§ 86 / 86a StGB)	95026		o.L.
8204	1 Konvolut Orden / Abzeichen II. WK Verdienstkreuz u.a. (s. §§ 86 / 86a StGB)	95028		o.L.
8205	1 Konvolut Münzen Sterlingsilber z.T. Kanadischer Dollar Nürnberg u.a.	95029		o.L.

8206	1	Konvolut Münzen Medaillen z.T. wohl Si. Deutschland Europa u.a.	95046	o.L.
8207	1	Konvolut Münzen Dt. Reich 5 / 10 DM u.a.	95026	o.L.
8208	1	Konvolut Münzen Dt. Kolonie z.B. Rupien Heller u.a.	95023	o.L.
8209	1	Konvolut Münzen Si. III. Reich Dollar alle Welt u.a. **s. Abb.**	95024	o.L.
8210	1	Konvolut Gedenkmünzen / Medaillen z.T. Si. u.a. III. Reich 5 / 10 DM Notgeld u.a. in Alben und lose	95043	o.L.
8211	1	Konvolut Münzen / Gedenkmünzen / Barren GG / Si. z.T. DEGUSSA u.a. Dt. Reich Krügererrand 5 / 10 DM u.a. z.T. Fußball WM 1994	95054	o.L.
8212	1	Konvolut Münzen Lira u.a. sowie Stadtsiegel Asp.	95068	o.L.
8213	1	Konvolut Münzen z.T. Silber 5 DM u.a. in Alben und lose Asp.	95087	o.L.
8214	1	Konvolut Münzen Geldscheine Orden u.a. 5 / 10 DM Zahlungsgeld u.a.	95078	o.L.
8215	1	Münze wohl GG Regensburg im Deckeldöschen graviert Taufgeschenk um 1792	95081	o.L.
8216	1	Konvolut Münzen GG u.a. Dt. Reich 5 / 10 / 20 DM u.a. Asp. **s. Abb.**	95072	600,00
8217	1	Konvolut Münzen u.a. Dt. Reich 5 DM u.a.	95003	o.L.
8218	1	Konvolut Münzen Si Russland Großbritannien u.a.	95014	o.L.

Bestecke u.a.

8250	1	Konvolut Besteck z.T. um 1910 Si. 800 versi. u.a. z.T. WMF Kuchengabeln 1 kl. Menübesteck Asp.	95050	o.L.
8251	1	Konvolut Besteck WMF versi. u.a. Gsp.	95030	o.L.
8252	1	Konvolut Besteck Si. 800 / versi. u.a. Messer Gabeln Vorlegeteile u.a. Gsp.	95053	o.L.
8253	1	Besteck SHEFFIELD Stahl Griff: Bein u.a. Tranchierbesteck im Kasten **s. Abb.**	95053	o.L.
8254	1	Konvolut Besteck versi. Rocailledekor Gebäckzange Kelle Gabeln Messer u.a. Gsp.	95034	o.L.
8255	1	Tafelbesteck Stahl FÜRST BESTECK im Kasten	95034	o.L.
8256	1	Kaffeebesteck hartverg. Hildesheimer Rose f. 6 Personen	95022	o.L.
8257	1	Konvolut Besteck z.T. Si. 19.Jh. / um 1900 versch. Dekore	95070	o.L.
8258	8	Messer 8 Gabeln Si. 800 z.T. gravierter Dekor Asp.	95070	o.L.

Varia

8300	1	Konv. Zinn z.T. 19. Jh. Stitzen u.a. z.T. grav. Dekor versch. Gr. Asp.	95034	o.L.
8301	1	Konv. Rot- / Weißwein Frankreich u.a. Asp. **s. Abb.**	95034	o.L.
8302	1	Konv. Rot- / Weißwein z.B. Les Granges des Domaines Edmond de Rothschild u.a. Asp. **s. Abb.**	95034	o.L.

8303	1	Konv. Zinn z.T. 19.Jh. / um 1900 u.a. Teller Krüge Kannen Schalen versch. Dekore Asp.	95034	o.L.
8304	1	Konv. Spirituosen Scotch Obstbrände u.a. Asp.	95034	o.L.
8305	1	Konv. Glas z.T. Böhmen transparent / farbig geschl. Wein- / Likör- / Sektgläser u.a. Asp.	95034	o.L.
8306	1	Konv. Porz. ROSENTHAL u.a. Vasen Teller u.a. versch. Dekore z.T. goldstaff. / besch. Asp.	95034	o.L.
8307	1	Konv. Hausrat Kupfer / Porz. / Zinn / Glas / Metall u.a. Krüge Figuren Kanne u.a. Asp.	95035	o.L.
8308	1	Konv. Hausrat Porz. / Glas u.a. Vasen Teller Figur u.a. Asp.	95025	o.L.
8309	1	Konv. Nähzeug Knöpfe Asp.	95021	o.L.
8310	1	Waage wohl um 1960 / 70 mit Zubehör z.T. besch. Gsp.	95007	o.L.
8311	1	Waage TACHO Schnellwaagenfabrik GmbH Höchstlast 10kg z.T. besch. Asp.	95007	o.L.
8312	1	Konv. Hausrat Metall / Holz u.a. Kannen Dekoobjekte Saxophon Bein u.a. z.T. besch. Asp.	95007	o.L.
8313	1	Konv. Hausrat Porz. Feinsteinzeug Zinn u.a. Teeservice Bierkrüge Becher Figuren u.a. z.T. besch. Asp.	95015	o.L.
8314	1	Konv. Hausrat Porz. Glas Feinsteinzeug Zinn u.a. Krüge Vasen Teller Vorratsgefäße Becher u.a. z.T. besch. Asp.	95015	o.L.
8315	1	Konv. Damenhandtaschen Leder versch. Farben / Größen Tsp.	95031	o.L.
8316	1	Konv. Hausrat Glas geschl. Porz. ROSENTHAL u.a. Zinn u.a. Vasen Dessertschalen Teller Figuren Bilderrahmen u.a. Asp.	95031	o.L.
8317	3	Karaffen Glas z.T. m. Si.-Montierung 925 Asp.	95031	o.L.
8318	1	Teeservice Porz. ROMANOV kobaltblau goldstaff. f. 6 Pers. Asp.	95008	o.L.
8319	2	Teile Porz. MEISSEN z.T. mehrfach gestr. u.a. Blumendekor Goldrand Asp.	95038	o.L.
8320	2	Vasen Metall silberfarb. z.T. um 1910 versch. Gr. Asp.	95010	o.L.
8321	1	Konv. Hausrat Porz. Metall Vasen Kannen Sammeltassen u.a. versch. Dekore goldstaff. Asp.	95013	o.L.
8322	1	Mokkaservice Porz. ROSENTHAL goldstaff. f. 12 Personen Gsp.	95016	o.L.
8323	1	Stofftier CARL "Olympia-Waldi" L ca. 31cm Gsp.	95021	o.L.
8324	1	Spardose Messing zylinderförm. H ca. 17cm Gsp.	95048	o.L.
8325	6	Suppenshälchen Porz. VILLEROY&BOCH u.a. "Botanika" min. Gsp.	95024	o.L.
8326	1	Kaffeeservice Porz. VILLEROY&BOCH "Wildrose" f. ca. 6 Pers. Platten Schalen flache Teller Gsp.	95032	o.L.
8327	1	Konv. Fotoapparate PENTAX REVUE FLEX u.a. 1 Filmkamera Gsp.	95032	o.L.
8328	1	Pendant Altarleuchter Messing H 43cm Asp.	95037	o.L.
8329	1	Konv. Hausrat Glas z.T. geschl. Porz. Metall u.a. Wein- / Likörgläser Schalen Becher Uhren u.a. z.T. besch. Asp.	95031	o.L.

8330	1 Konv. Porz. HUTSCHENREUTHER u.a. Bierkrüge Figuren Vasen u.a. z.T. besch. Asp.	95033	o.L.
8331	1 Konv. Hausrat Porz. Zinn u.a. Sammeltassen Krüge Weingläser u.a. Gsp.	95028	o.L.
8332	1 Kaffeeservice Steinzeug wohl 1970er Jahre grün-orange f. 6 Pers. z.T. besch. Asp.	95022	o.L.
8333	1 Konv. Sammelteiler Porz. BING & GRONDAHL HUTSCHENREUTHER u.a. Design z.T. Hans ACHTZIGER versch. Gr. Asp.	95033	o.L.
8334	1 Figur Porz. HEREND weiß "Die Badende" H 38cm Asp. **siehe Abbildung**	95044	o.L.
8335	1 Figur Porz. HEREND weiß "Der Froschkönig" H 28cm Asp. **siehe Abbildung**	95044	o.L.
8336	1 Konv. Hausrat Porz. BAVARIA THOMAS u.a. Schalen Teller Platten Figuren u.a. Gsp.	95044	o.L.
8337	1 Konv. Vasen Porz. ROSENTHAL versch. Dekore z.T. goldstaff. versch. Gr. Asp.	95044	o.L.
8338	1 Konv. Espressotassen Porz. ROSENTHAL versch. Dekore z.T. goldstaff. Gsp.	95044	o.L.
8339	1 Konv. Sammelteiler Porz. ROSENTHAL u.a. z.B. "Aladin und die Wunderlampe" "Don Giovanni" Asp.	95044	o.L.
8340	1 Teekanne Porz. MEISSEN mehrfach gestr. rosa "Rose" goldstaff. min. besch. Asp.	95026	o.L.
8341	1 Likörset u.a. Metall silberfarb. f. 6 Pers. Asp.	95026	o.L.
8342	1 Konv. elektr. Geräte FUJISU SIEMENS MINOLTA Notebooks Fotoapp. z.T. besch. Gsp.	95041	o.L.
8343	1 Konv. Kristallgläser z.T. geschl. Saft- / Wein- / Cognac- / Likörgläser u.a. min. Gsp.	95022	o.L.
8344	1 Konv. Porz. BAVARIA kobaltblauer Fond goldstaff. Teller Schalen u.a. Asp.	95022	o.L.
8345	1 Konv. Porz. ROSENTHAL "Maria" weiß Teekanne Zuckerdose u.a. min. Gsp.	95005	o.L.
8346	1 Tete-a-Tete u.a. Porz. HEINRICH lila "Stiefmütterchen" min. Gsp.	95022	o.L.
8347	1 Kaffee- / Teeservice Porz. HEINRICH "Blütenranken" f. ca. 8 Pers. min. besch. Asp.	95022	o.L.
8348	1 Zinnstutze wohl um 1758 Rillendekor H ca. 33cm Asp.	95006	o.L.
8349	1 Kalte Ente Glas / Metall H ca. 30cm Einsatz fehlt Asp.	95011	o.L.
8350	1 Pendant Vasen Feinsteinzeug wohl Bonn 19. Jh. / um 1900 Blütendekor goldstaff. H ca. 30cm besch. gekl. Asp.	95028	250,00
8351	1 Schale / Vase Porz. NYMPHENBURG Unterglasurbem. "Stadtvedute" goldstaff. L ca. 28cm Asp.	95022	o.L.
8352	1 Speiseservice Porz. HUTSCHENREUTHER kobaltblauer Rand goldstaff. umfangr. m. Saucieren Schalen Terrinen Suppenshalen u.a. min. Gsp.	95022	o.L.
8353	1 Westerwälder Ritzbembel wohl 19.Jh. Salzglasur Ritzdekor blau Zinndeckel H 39cm min. besch. Asp.	95005	o.L.
8354	1 Konv. Zinn z.T. wohl 18. / 19.Jh. Teller Kannen Asp.	95005	o.L.

8355	1	Konv. Porz. HEREND Unterglasurbem. z.T. goldstaff. Figuren "Madonna" "Eisvogel" Vasen Deckeldosen u.a. z.T. besch. Asp.	95044	o.L.
8356	1	Klarinette 3 Orgelpfeifen versch. Tonlagen Gsp.	95005	o.L.
8357	1	Konv. Dekorationswaffen Pistolen u.a. Asp.	95005	o.L.
8358	1	Konv. ELASTOLIN Figuren "Zootiere" m. Käfig z.T. ber. Gsp.	95023	o.L.
8359	1	Deckeldose Blech für Lebkuchen v. Heinrich HAEBERLEIN wohl WK I H 27cm ber. Asp.	95023	100,00
8360	1	Lazarett Holz / Pappe bem. (lt. EL für ELASTOLIN Figuren) z.T. besch. Asp.	95023	o.L.
8361	1	Konv. ELASTOLIN Figuren "Nutztvieh" 1 Konv. Broschüren Asp.	95023	o.L.
8362	1	Konv. Klicker PEZ Gsp.	95023	o.L.
8363	1	Konv. Reklameschilder Pappe versch. Gr. Asp.	95023	o.L.
8364	1	Konv. Faltschachteln WEIERSMÜLLER "Donald Duck" 50 Stk. Asp.	95023	o.L.
8365	2	Staubsauger VORWERK VK 140 TIGER 265 Asp.	95024	o.L.
8366	1	Konv. Hausrat Kupfer Zinn Steinzeug u.a. z.T. um 1900 / 10 Krüge Backformen u.a. z.T. besch. Asp.	95027	o.L.
8367	1	Konv. Hausrat Porz. NYMPHENBURG Keramik u.a. Figuren "Hirsch" Deckeldosen u.a. z.T. besch. Asp.	95027	o.L.
8368	1	Konv. Hausrat Porz. WINTERLING Glas Kupfer u.a. Kaffeerestservice Platten Lampen Akkordeon u.a. Asp.	95050	o.L.
8369	1	Konv. Hausrat Glas Porz. u.a. Schnaps- / Likör- / Teegläser Teller Sektkühler Karaffe u.a. Asp.	95024	o.L.
8370	1	Konv. Hausrat Porz. ROSENTHAL Kristallglas geschl. Zinn u.a. Kanne Vasen Schalen Kerzenleuchter u.a. z.T. besch. Asp.	95032	o.L.
8371	1	Konv. Sammelsteller Porz. FÜRSTENBERG versch. Motive 1 Exultet-Rolle "Codices e vaticanis selecti" Graz 1975 Asp.	95047	o.L.
8372	1	Konv. Hausrat Holz Metall u.a. Fass Äxte Fleischwolf z.T. besch. Asp.	95015	o.L.
8373	1	Konv. Modelleisenbahn Blech MÄRKLIN z.T. 1970er / 80er Jahre versch. Lokomotiven Waggon u.a. in Originalkartons Asp.	95051	o.L.
8374	1	Konv. Hausrat Porz. Zinn Metall u.a. Teller Tablett u.a. Asp.	95037	o.L.
8375	1	Konv. Bilderrahmen Holz u.a. z.T. um 1900 Asp.	95025	o.L.
8376	1	Konv. Puppenmöbel Holz u.a. Puppenwagen Bank Kinderstuhl versch. Gr. Asp.	95008	o.L.
8377	1	Motorradhelm UVEX Sport in orig. Karton min. Gsp.	95022	o.L.
8378	1	Konv. Stofftiere Puppen HERMANN SCHILDKRÖT u.a. wohl 1970er Jahre versch. Gr. z.T. besp. Asp.	95008	o.L.
8379	1	Konv. Stofftiere Teddybären Puppen Celluloid / Porz. u.a. versch. Gr. / Marken Asp.	95008	o.L.
8380	1	Konv. Puppen Celluloid Kunststoff u.a. versch. Gr. Asp.	95008	o.L.
8381	1	Konv. Figuren Holz "Hans im Glück" "Musiker" "Gelehrter" u.a. versch. Gr. Asp.	95030	o.L.

8382	1	Konv. Miniaturmusikinstrumente Geigen Klaviere Trompeten u.a. z.T. besch. Asp.	95030		o.L.
8383	1	Konv. Hausrat Glas z.T. geschl. Feinsteinzeug Holz u.a. Karaffen Bowleset Krüge Saristempel u.a. Asp. Gsp.	95016		o.L.
8384	1	Konv. Hausrat Fayence Bernstein Holz u.a. Teller Reliefs u.a. z.T. besch. Gsp.	95016		o.L.
8385	1	Konv. Puppenstubenzubehör u.a. Porzellan Holz Kupfer Gsp.	95050		o.L.
8386	1	Konv. Autobahnteile Blech zusammensetzbar m. Blechautos Vorwärts-Rückwärts-Mechanik m. Aufzug z.T. in orig. Karton Asp. **s. Abb.**	95052		o.L.
8387	1	Konv. Modellautos Blech DISTLER LILIPUT / THE MIGHTY US-Zone z.T. im orig. Karton Asp. **s. Abb.**	95052		o.L.
8388	1	Konv. Modellautos Blech wohl DISTLER Foreign in orig. Kartons Asp. **s. Abb.**	95052		o.L.
8389	4	Modellautos Blech US-Zone wohl DISTLER jew. m. Schlüssel Gsp. in orig. Karton **s. Abb.**	95052		o.L.
8390	1	Konv. Kristallglas geschl. Likör- / Schnaps- / Teegläser u.a. min. Asp.	95016		o.L.
8391	1	Konv. Kaffeegedecke Porz. China Blütendekor goldstaff. Gsp.	95037		o.L.
8392	2	Vasen Keramik ROSENTHAL Glas DERU-Design versch. Gr. z.T. besch. Asp.	95053		o.L.
8393	1	Konv. Porzellan u.a. BING&GRONDAHL Unterglasurbem. goldstaff. Figuren Deckeldose Jardiniere u.a. min. Gsp. **s. Abb.**	95067		o.L.
8394	1	Mokkakern Si. 915 vergoldet wohl Spanien um 1920 / 30 (lt. Einl.) wohl um 1800 getr. Palmetten- / Blattdekor Tülle / Griff in Form eines Schwanes Mokka- / Milchkännchen Zuckerdose 2 Tassen / Untersetzer im Kasten Asp. **s. Abb.**	95057	2.000,00	
8395	1	Figur Biskuitporzellan ROSENTHAL "Die Hockende" Entw. Fritz KLIMSCH (1870-1960) H ca. 30cm Asp.	95010		o.L.
8396	1	Reservistenkrug Porzellan "1. Chev.-Regt. Kaiser Nikolaus v. Rußland 4. Esk. Nürnberg 1910 / 30" mit Lithophanie "Abschiedsszene" Zinndeckel mit Reiterfigur H. 34cm min. Asp. **s. Abb.**	95069		o.L.
8397	1	Reservistenkrug Porz. "3. Comp. 2. Bayr. Fuss Art. Regt. Metz 1906 / 8" Lithophanie "Abschiedsszene" Zinndeckel mit Kanone H ca. 31cm Asp. **s. Abb.**	95069		o.L.
8398	1	Krug Porz. "2. Chev.-Regt. Taxis 3. Eskadron Regensburg" mit Zinndeckel H ca. 24cm Asp. **s. Abb.**	95069		o.L.
8399	1	Krug Feinsteinzeug relief. Dekor mit Trinkspruch Zinndeckel H 27cm z.T. besch. Asp.	95069		o.L.
8400	1	Kaffee- / Speise- / Suppenservice Porz. HEREND Apponyi grün goldstaff. f. ca. 6 Personen mit Terrinen Platten Schalen u.a. z.T. besch. Asp. **s. Abb.**	95056		o.L.

8401	1	Tafelaufsatz Metall silberfarb. 4 geschw. Füße auf kannelierter Platte vollplast. Putto unter Ranken H 40cm Glaseinsatz fehlt Asp. **s. Abb.**	95066		o.L.
8402	1	Pokal Metall "Allianzpokal München 1980" glockenförmiger Korpus H 23cm Asp.	95066		o.L.
8403	4	Sektflöten 1 Pokal Metall silberfarb. Asp.	95066		o.L.
8404	1	Weinhalter Kupfer versi. 2 Handhaben "Löwenköpfe" H ca. 14cm Asp.	95066		o.L.
8405	1	Schale Si. 800 Dtl. Fahne durchbr. gearb. Akanthusblatt- / Girlandendekor Spiegel "Rokokopaar" Durchm. ca. 34cm Asp. **s. Abb.**	95070		o.L.
8406	1	Kaffee- / Teekern Si. 800 Dtl. gemarkt. E.L.J Perlstabdekor z.T. Dellen Asp. **s. Abb.**	95070	800,00	
8407	1	Pendant Kerzenleuchter Si. 800 5-flammig H je 34cm Asp.	95070		o.L.
8408	1	Vase versi. KAYSER mit aufgesetzem Jugendstildekor H 45cm Asp.	95066		o.L.
8409	1	Figur u.a. Gips "Adler" H ca. 51cm Asp.	95029		o.L.
8410	1	Büste Bronze sign. Heinz FALTERMEIER "Portrait von Fritz Hiltl" (Gründer Hosenfabrik Sulzbach-Rosenberg) H 44cm Asp.	95025		o.L.
8411	1	Konv. Metall z.T. versi. u.a. Eisbehälter Kanne Becher u.a. z.T. besch. Asp.	95068		o.L.
8412	1	Konv. Si. 800 u.a. Dtl. Schalen Becher u.a. z.T. Gsp.	95070		o.L.
8413	1	Konv. Si. 800 u.a. Dtl. Schalen Tablett u.a. z.T. Gsp.	95070		o.L.
8414	1	Konv. Si. 800 / 835 u.a. Pokale Schnapsbecher Ascher Gsp.	95070		o.L.
8415	2	Figuren Porzellan HUTSCHREUTHER "Aras" Unterglasurbem. H ca. 70cm min. Asp. **s. Abb.**	95056		o.L.
8416	1	Pendant Figuren Holz "Posaunenspielende Putti" farbig gefasst vergold. versch. Gr. z.T. besch. Asp.	95056		o.L.
8417	1	Figur Holz sign. BERNARDI Oswald Kaltern "Weinender Putto" farb. gefasst verg. H ca. 47 cm Asp.	95056		o.L.
8418	1	Figur Holz "Maria Immaculata" H ca. 36cm Asp.	95056		o.L.
8419	1	Figur Holz "Heiliger" farbig gefasst z.T. verg H ca. 44cm Asp.	95056		o.L.
8420	1	Figur Holz "Heiliger" farbig gefasst z.T. verg. H 61cm ber. Asp.	95056		o.L.
8421	1	Figurengruppe Holz "Die Milde Gabe" farbig gefasst z.T. verg. H ca. 60cm Asp. **s. Abb.**	95056		o.L.
8422	1	Figurengruppe Holz "Tanzendes Paar" H ca. 60cm Asp.	95056		o.L.
8423	1	Figurengrupe Holz "Hl. Georg tötet den Drachen" farbig gefasst z.T. verg. H ca. 76cm Craquelé min. besch. Asp. **s. Abb.**	95056		o.L.
8424	1	Konv. Hausrat Porz. ROSENTHAL HUMMEL u.a. Kupfer Metall u.a. Figuren Schalen Pfeifen Relieffe Bücher u.a. z.T. besch. Asp.	95054		o.L.

8425	1	Konv. Pistolenholster Leder versch. Gr. Gsp.	95023	o.L.
8426	1	Konv. Miniaturen "Portraits" versch. Gr. z.T. besch. Asp.	95054	o.L.
8427	1	Konv. Hausrat Holz Metall u.a. Figur Wanduhr Grafiken u.a. versch. Gr. z.T. besch Asp.	95056	o.L.
8428	1	Konv. Steh- / Tischlampen u.a. je Holzfuß z.T. farbig gefasst versch. Gr. z.T. besch. Gsp.	95056	o.L.
8429	1	Konv. Hausrat z.T. 19.Jh. Zinn / Porz. / Kristall / Glas geschl. u.a. Wein- / Sekt- / Cognacgläser Vasen Teller Kannen Figur u.a. z.T. besch. Gsp.	95056	o.L.
8430	1	Konv. Uhrmacherwerkzeug und Zubehör Asp.	95054	o.L.
8431	2	Greiffußstative Holz versch. Gr. min. besch. Asp.	95015	o.L.
8432	3	Feldtelefone um 1930 u.a. Asp.	95015	o.L.
8433	1	Konv. Porzellanbilder / Ikonen je Ra Asp.	95071	o.L.
8434	1	Schreibmaschine ERIKA im Kasten Asp.	95062	o.L.
8435	1	Konv. Vasen Feinsteinzeug VILLEROY&BOCH Mettlach Dekor: "Paon" versch. Gr. min. Asp.	95010	o.L.
8436	1	Konv. Porzellan NYMPHENBURG ROSENTHAL u.a. Unterglasurbem. z.T. goldstaff. Vasen Figur u.a. Asp.	95010	o.L.
8437	1	Konv. Handtaschen z.T. Leder versch. Farben / Größen Gsp.	95029	o.L.
8438	2	Fernlenkautos Kunststoff GAMA um 1975 "MERCEDES 450 SE HANOMAG" Radlader B 16 in orig. Karton Asp.	95010	o.L.
8439	1	Kl. Konv. Fotoapparate PAXETTE u.a. Gsp.	95010	o.L.
8440	1	Konv. Modelleisenbahnen MÄRKLIN Spur H0 Blech Kunststoff 1 Lok Waggon Asp.	95010	o.L.
8441	1	Konv. Rennbahnen FALLER Zubehör Asp.	95010	o.L.
8442	1	Konv. Westerwälder Ritzbembel Feinsteinzeug grauer Fond blauegehöhlter Ritzdekor Zinndeckel versch. Gr. Asp. **s. Abb.**	95058	o.L.
8443	2	Krüge Glas 19.Jh. mit Zinndeckel dat. 1857 Asp. **s. Abb.**	95058	120,00
8444	1	Schallplattenspieler ELMEPHON Schallplatten Schlager Asp.	95058	o.L.
8445	1	Dampfmaschine GEBRÜDER BING Nürnberg Blech Antriebsmodell Asp. **s. Abb.**	95058	o.L.
8446	1	Modelllokomotive MÄRKLIN Blech "Krokodil" in orig. Karton Gsp.	95061	300,00
8447	1	Modelllokomotive MÄRKLIN Blech Spur H0 im orig. Karton min. Asp.	95061	60,00
8448	1	Modelllokomotive MÄRKLIN Blech Spur H0 "Diesellok" im orig. Karton min. Asp.	95061	50,00
8449	2	Lokomotiven MÄRKLIN Blech Spur H0 orig. Karton Asp.	95061	o.L.
8450	1	Konvolut Fotozubehör z.B 1 Objektiv SOLIGOR 1 Kompaktblitz Asp.	95060	o.L.
8451	1	Konvolut Modelleisenbahnen MÄRKLIN u.a. Blech Loks Waggon Schienen Häuschen Asp.	95060	o.L.
8452	1	Axt 1 Bambustrainingsschwert Asp.	95007	o.L.
8453	1	Konv. Figuren Metall wohl Zinn u.a. "Hund" "Nachtwächter" u.a. versch. Gr. Asp.	95039	o.L.

8454	1	Konv. Figuren Holz "Mönch" "Rumpelstielzchen" u.a. versch. Gr. Asp.	95059		o.L.
8455	1	Konvolut Hausrat Porz. FÜRSTENBERG Steinzeug u.a. Figuren Krüge u.a. z.T. min. besch. Asp.	95059		o.L.
8456	1	Konv. Zinnfiguren und Miniaturkrüge f. d. Setzkasten u.a. Asp.	95059		o.L.
8457	1	Spiegel 1 Bowleservice Glas z.T. geschl. Gsp.	95059		o.L.
8458	1	Konv. Hausrat / Metall / Glas / Porz. ROSENTHAL u.a. Figuren Platten Vasen u.a. z.T. besch. Asp.	95029		o.L.
8459	1	Konvolut Hausrat Porz. ROSENTHAL / Zinn / Metall u.a. Kannen Teller Becher Backformen u.a. z.T. min. besch. Asp.	95067		o.L.
8460	1	Konv. Alkoholika Grappe Wein u.a.	95056		o.L.
8461	1	Akkordeon UNIVERSUM Elegance im Kasten Asp.	95067		o.L.
8462	1	Konv. Hausrat Gips Zinn u.a. Figur Krug z.T. besch. Gsp.	95072		o.L.
8463	2	Figuren Porz. HUTSCHENREUTHER z.T. gestr. "Tänzerin" bem. goldstaff. H ca. 25 cm z.T. besch. Asp.	95072		o.L.
8464	1	Kl. Konv. Porz. MEISSEN z.T. Pfeifferzeit u.a. Unterglasurbem. goldstaff. Teller Vasen Asp.	95070		o.L.
8465	2	Fernlenkautos SG Kunststoff "FORD Compact" u.a. je orig. Karton Asp. **s. Abb.**	95072	170,00	
8466	1	Figur wohl Bronze "Alter Mann" dat. 1922 H ca. 20cm Asp.	95073	50,00	
8467	1	Metallbaukasten TRIX min. besch. Asp.	95072		o.L.
8468	1	Pendant Kerzenleuchter TECNOLUMEN Marmor Metall Glas 1-flammig H ca. 36cm Asp.	95048		o.L.
8469	1	Konv. Porzellanbilder / Ikonen Asp.	95029		o.L.
8470	1	Konv. Wandlampen goldf. z.T. Behang Asp.	95029		o.L.
8471	1	Konv. Figuren Holz "Putti" versch. Gr. Asp.	95056		o.L.
8472	1	Konv. Fanartikel 1. FCN Nürnberg Spieler Alfred Mirsberger Gsp.	95033		o.L.
8473	6	Figuren Porz. versch. Marken / Darstellungen z.T. besch.	95056		o.L.
8474	1	Kerzenleuchter Silber 925 gem. WTB 5-flammig min. Asp. **siehe Abb.**	95084	500,00	
8475	1	Figurengruppe Porzellan LLADRÓ Nau "Junges Pärchen" H ca. 30cm	95084	200,00	
8476	1	Konv. Porz. MEISSEN u.a. Kaffeekanne Vase Jahresteller Asp.	95086		o.L.
8477	1	Figur Holz bem. "Engel" Erzgebirge min. Asp.	95086		o.L.
8478	1	Puppe Celluloid SCHILDKRÖT wohl 1950er Jahre sowie 2 Stofftiere STEIFF "Frosch/Gans" Asp.	95086		o.L.
8479	1	Kerzenleuchter Sterlingsilber 1-flammig Asp.	95086		o.L.
8480	1	Kaffeesevice Porzellan ROSENTHAL kobaltblau/gold für ca. 8 Pers. Milchkännchen Zuckerdose u.a. Asp.	95086		o.L.

Bücher, Postkarten, Briefmarken u.a.

8600	1 Konv. Bücher Märchen alle Welt min. Gsp.	95010	o.L.
8601	1 Reihe Lexika "The American Peoples Encyclopedia" in ca. 17 Bnd. Asp.	95031	o.L.
8602	1 Konv. Bücher z.T. um 1900 Kunst Klassiker u.a. Gsp.	95031	o.L.
8603	1 Konv. Bücher u.a. z.T. um 1910 Sammelbilderalben u.a. Landkarte "Deutschland" z.T. besch. Asp.	95007	o.L.
8604	1 Konv. Bücher z.T. 18. Jh. u.a. Theologie Bildbände Asp.	95015	o.L.
8605	1 Reihe "Encyclopedia Britannica" Bnd. 1-19 sowie Ergänzungsbände 1-10 u.a. min. Gsp.	95019	o.L.
8606	1 Reihe Lexika "Brockhaus Encyclopaedia" Wiesbaden 1966 in ca. 20 Bnd. Asp.	95019	o.L.
8607	1 Konv. Bücher z.T. um 1910 Klassiker Gedichte u.a. z.T. besch. Asp.	95050	o.L.
8608	1 Konv. Schallplatten Klassik Gsp.	95064	o.L.
8609	1 Reihe Lexika "Meyer`s Konversationslexikon" Mannheim 1972 Bnd. 1-25 Asp.	95018	80,00
8610	1 Reihe Lexika "Kindlers Literaturlexikon" in 8 Bnd. u.a. Asp.	95019	o.L.
8611	1 Reihe Wörterbücher "Dictionaire (...) langue Francaise" Paris 1972 Asp.	95019	o.L.
8612	1 Konv. Briefmarken ETBs BRD gest. / ungest. in Alben u. lose Asp.	95047	o.L.
8613	1 Konv. Bücher Belletristik Geschichte Lexika u.a. Asp.	95020	o.L.
8614	1 Konv. Bücher / Zeitschriften z.T. 19.Jh. Kunst Geschichte u.a. z.T. besch. Gsp.	95064	o.L.
8615	1 Konv. Bücher z.T. 19.Jh. u.a. Kunst Lexika Geschichte u.a. Asp.	95024	o.L.
8616	1 Konv. Postkarten Fotografien Feldpost u.a. z.T. um 1915 / 40 in Alben Asp.	95024	o.L.
8617	1 Konv. Briefmarken u.a. DDR Berlin BRD Österreich u.a. gest. / ungest. in Alben Asp.	95024	o.L.
8618	1 Konv. Briefmarken / ETBs u.a. BRD u.a. in Alben Asp.	95033	o.L.
8619	1 Konv. Feldpostbriefe um 1940 Asp.	95045	o.L.
8620	1 Konv. Briefmarken alle Welt gest. / ungest. in Alben Asp.	95035	o.L.
8621	1 Konv. Bücher Kunst Belletristik u.a. Asp.	95024	o.L.
8622	1 Konv. ETBs BRD sowie 1 Reihe "Deutsches Automobilarchiv" Asp.	95004	o.L.
8623	1 Faksimile "Der Pfinzing Atlas-Atlas von 1594" Nürnberg 1994 Asp.	95009	o.L.
8624	1 Konv. Briefmarken Alle Welt u.a. gest. / ungest. in Alben u. lose Asp.	95060	o.L.
8625	1 Konv. Sammelbilderalben u.a. III. Reich Asp. (s. §§86 / 86a StGB)	95060	o.L.
8626	1 Konv. / Slg. Briefmarken Telefonkarten Armbanduhren Dt. Post u.a. Asp.	95072	o.L.

8627	1 Konv. Bücher Karl MAY Bamberg 1950er Jahre Asp.	95061	o.L.
8628	1 Konv. Postkarten ca. 1930 Ansichtskarten ungelaufen Asp.	95062	o.L.
8629	1 Buch "Malerische Wanderungen durch das Pegnitzthal" Nürnberg Wiederauflage Asp.	95071	o.L.
8630	1 Buch "Breve für kritisches Bewusstsein gegen Olympische Ideen:(...)" München o.J. mit Farboffsetlithografien v. Hubert VOGEL min. Gsp.	95071	o.L.
8631	1 Buch "Rhazae de Pestilentia Libellus" Paris 1548 Zierholzschnitte Seiten z.T. gebr. fleckig mhandschriftl. Notizen Ledereinband min. besch. Asp. **s. Abb.**	95073	450,00
8632	1 Buch "Cantonii la tagine sis doctris eximyico plutensi gymnasio (...)" o.O. 1530 Titel Kupfer Seiten z.T. gebr. fleckig Ledereinband besch. Asp. **s. Abb.**	95073	800,00
8633	1 Buch "Legenda aurea de sanctis" wohl 17.Jh. mit Holzschnitten col. Seiten z.T. fleckig besch. Titelseite fehlt Halbledereinband Asp.	95073	3.500,00
8634	1 Konv. Schallplatten Schlager Asp.	95067	o.L.
8635	1 Konv. Briefmarken ETB Europa BRD ungestemp. in Alben	95077	o.L.
8636	1 Konv. Briefe u.a. Italien 19.Jh. im Album	95068	100,00
8637	1 Konv. Postkarten z.T. um 1910 Gruß-/Propaganda- karten u.a. im Jugendstilalbum min.besch.Asp.	95086	o.L.

Pelze u.a.

8700	1 Pelzmantel Nerz schwarz Pelzhaus SCHWABE München Gr. 46 min. Tsp. **s. Abb.**	95034	o.L.
8701	1 Cape Wolle m. Fuchsbesatz u.a. min. Tsp.	95033	o.L.
8702	1 Pelzmantel Nerz schwarz ca. Gr. 46 / 48 min. Tsp.	95005	200,00
8703	1 Bolero Nerz wohl SAGA MINK dunkelbraun ca. Gr. 36 / 38 min. Tsp.	95002	80,00
8704	1 Pelzjacke Nerz mittelbraun ca. Gr. 42 Tsp.	95002	100,00
8705	1 Mantel Wildkatze m. Ledereinsätzen ca. Gr. 42 / 44 Tsp.	95029	o.L.
8706	1 Ledermantel m. Pelzbesatz wohl geschorener Nerz schwarz ca. Gr. 42 / 44 Swingerform Tsp.	95029	o.L.
8707	1 Ledermantel grün m. Pelzbesatz PELZ SALOMON Nürnberg ca. Gr. 44 Tsp.	95029	o.L.
8708	1 Pelzmantel wohl geschorener Nerz rotbraun ca. Gr. 44 Tsp.	95029	o.L.
8709	1 Konv. Pelzmäntel Fuchs / Persianer u.a. ca. Gr. 44 Tsp.	95029	o.L.
8710	1 Pelzjacke SAGA MINK schwarz ca. Gr. 42 / 44 min. Tsp.	95035	o.L.
8711	1 Pelzjacke / Mantel wohl geschorener Nerz / Fuchs ca. Gr. 42 / 44 Tsp.	95035	o.L.
8712	2 Nerzjacken mittelbraun ca. Gr. 38 / 40 Tsp.	95011	o.L.
8713	3 Persianermäntel / -jacken grau / schwarz ca. Gr. 42 / 44 Tsp.	95011	o.L.

8714	1 Pelzmantel Persianer schwarz m. grauem Nerz-Kragen ca. Gr. 42 Tsp.	95047	o.L.
8715	1 Pelzmantel m. Lederensätzen ca. Gr. 40 Tsp.	95051	o.L.
8716	1 Konv. Pelze Persianer u.a. versch. Gr. Asp.	95054	o.L.
8717	1 Pelzmantel Nerz dunkelbraun Swingerform ca. Gr. 40 min. Tsp.	95012	o.L.
8718	1 Pelzmantel Polarfuchs m. Kappe ca. Gr. 40 Tsp.	95007	o.L.
8719	1 Konv. Bekleidung z.T. m. Pelzbesatz Jacken Kleid Oberbekleidung u.a. versch. Marken Tsp.	95029	o.L.
8720	1 Konv. Damenhandtaschen Leder versch. Farben z.T. GOLDPFEIL u.a. Asp.	95024	o.L.
8721	1 Damenhandtasche Leder schwarz Tsp.	95025	o.L.
8722	1 Damenhandtasche Leder dunkelbraun Tsp.	95033	o.L.
8723	2 Damenhandtaschen Leder sowie Pelzzubehör Tsp.	95011	o.L.
8724	1 Pelzmantel Nerz braun ca. Gr. 42 / 44 Tsp.	95010	o.L.
8725	1 Pelzjacke m. Ledereinsätzen mittelbraun ca. Gr. 42 / 44 1 Kappe Tsp.	95010	o.L.
8726	1 Pelzjacke Nerz dunkelbraun ca. Gr. 42 / 44 Tsp.	95010	o.L.
8727	1 Pelzjacke SAGA MINK braun ca. Gr. 42 1 Pelzkappe je Tsp.	95072	o.L.
8728	1 Pelzjacke Nerz mittelbraun ca. Gr. 44 Pelzzubehör je Tsp.	95082	o.L.
8729	1 Pelzmantel Wildkatze ca. Gr. 42 Tsp.	95070	o.L.
8730	1 Pelzjacke Nerz mittelbraun ca. Gr. 38 / 40 1 Handtasche Leder je Tsp.	95070	o.L.
8731	1 Nerzmantel braun ca. Gr. 44 / 46 Tsp.	95083	o.L.
8732	1 Nerzcape dunkelgrau ca. Gr. 40 / 42 Tsp.	95083	o.L.
8733	1 Pelzjacke Feh graubraun m. Ledereinsätzen ca. Gr. 38 / 40 1 Fuchsstola je Tsp.	95083	o.L.

Ölgemälde u.a.

8750	1 Ölgemälde R.u. sign. G. ARNOLD (wohl Gerhard A. *1938) "Rosenstillleben" Öl / Lwd. 23x29cm Ra. ber. Asp. **s. Abb.**	95055	780,00
8751	1 Ölgemälde R.u. sign. B. KÖGL (wohl Benno K. 1892-1969) "Vier kleine Kätzchen vor dem Napf" Öl / Lwd. 17x23cm Ra. min. best. Asp. **s. Abb.**	95055	1.300,00
8752	1 Ölgemälde R.u. sign. MITTERFELLNER (wohl Andreas M. 1912-1967) "Heuernte am Tegernsee" Öl / Holz 19x44cm Craquelé Ra. ber. min. besch. Asp. **s. Abb.**	95055	980,00
8753	1 Ölgemälde wohl 19.Jh. "Viehhirtinnen in Landschaft" Öl / Platte wohl doubl. 43x59cm Craquelé Ra. min. besch. Asp.	95048	o.L.
8754	1 Ölgemälde R.u. undeutl. sign. WÜST(...) "Bauerngehöft" Öl / Lwd. 46x52cm Craquelé Ra. Asp.	95024	o.L.
8755	1 Ölgemälde L.u. monogr. A. K. (wohl Alesander KOTZEBUE 1815-1889) "Rastender Hirte am Prankenstein" L.u. dat. 1. Juli 1855 11x16,5cm Craquelé Ra. min. besch. Asp.	95055	680,00

8756	1	Hinterglasmalerei R.u. sign. Elfi DORN (*1929) "Hersbruck an der Pegnitz" 31x29cm Ra. Asp.	95040	o.L.
8757	1	Ölgemälde L.u. undeutl. sign. "Wolkenformen III" Öl / wohl Karton L.u. dat. (19)96 58x78cm RhG min. Asp.	95009	o.L.
8758	1	Ölgemälde L.u. sign. G. HEINZ "Winterlandschaft mit Personen Staffage" Öl / Holz 29x39cm Ra. min. Asp.	95041	o.L.
8759	1	Ölgemälde L.u. undeutl. sign. "Sommerliche Flusslandschaft" Öl / Lwd. 39x79cm Ra. min. besch. Asp.	95054	o.L.
8760	1	Acrylgemälde u.a. rücks. zugeschr. RUMIKO HAGA "Wohin?" rücks. dat. 1994 Acryl / Papier 90x67cm RhG min. Asp.	95009	o.L.
8761	1	Mischtechnik R.u. sign. BACHMEIER (wohl Waldemar B.) "Skizze zu Wandstück" L.u. betit. R.u. dat. (19)95 69,5x99cm RhG min. Asp.	95009	o.L.
8762	1	Konv. Mischtechniken u.a. z.T. sign. BETTINOUDI u.a. "Abstrakte Komposition" "Bäume" versch. Gr. je Ra. Asp.	95009	o.L.
8763	2	Farbradierungen je undeutl. sign. "Pantomime" u.a. L.u. dat. (19)80 versch. Gr. Ra. Asp.	95009	o.L.
8764	1	Konv. Aquarelle Radierungen Lithographien u.a. versch. Künstler z.B. Diego BIANEONI "Abstrakte Kompositionen" "Fisch" "Der Ausblick" versch. Gr. je RhG min. Asp.	95009	o.L.
8765	3	Farbradierungen R.u. sign. DESCH (wohl Günther D. *1943) "Abstrakte Komposition" je L.u. num. E.A. 7+18 / 30 je 74x49cm RhG min. Asp.	95009	o.L.
8766	2	Acrylgemälde sign. MIKOS "Abstrakte Komposition" Acryl / Papier je 48x61cm RhG Asp.	95009	o.L.
8767	1	Serie wohl Lithographien / Photographien "Blau 1-5" je Gr. 58x42cm RhG min. Asp.	95009	o.L.
8768	2	Fotographien "Landschaften" versch. Gr. je RhG min. Asp.	95009	o.L.
8769	1	Mischtechniken / Radierungen sign. David LINLEY "Abstrakte Komposition" je dat. 1996 / 7 z.T. num. je Gr. ca. 50x40cm RhG min. Asp.	95009	o.L.
8770	2	Aquarelle monogr. T. "Abstrakte Komposition" je 30x21cm RhG min. Asp.	95009	o.L.
8771	1	Konv. Radierungen / Offset-Lithographien "Wir feiern Dürers Geburtstag" "Abstrakte Komposition" u.a. versch. Gr. je RhG min. Asp.	95009	o.L.
8772	1	Konv. Zeichnungen / Lithographien versch. Künstler z.B. Diego BIANCONI "Fränkische Suite" u.a. versch. Gr. je RhG min. Asp.	95009	o.L.
8773	2	Lithographien wohl JEANNE-CLAUDE / CHRISTO "The umbrellas (project fun) Japan and Western USA" "Surrounded Island" je dat. 1983 / 87 versch. Gr. je RhG min. Asp.	95009	o.L.
8774	1	Serie Farblithographien sign. NICKEL "Drei gelbe Tulpen" je dat. 1998 M.u. betit. je 69x49cm RhG min. Asp.	95009	o.L.

8775	1	Lithographien sign. Barnett NEWMAN "Kanto VIII" L.u. betit. u. num. 9 / 18 R.u. dat. (19)63 / 64 50x45cm RhG min. Asp.	95009	o.L.
8776	3	Radierungen sign. Lo. SCHNEIDER (wohl. Lore SCHNEIDER-PORTH) "Mensch und Masse" L.u. num. R.u. dat. (19)93 versch. Gr. RhG min. Asp.	95009	o.L.
8777	1	Druck auf Lwd. nach Andy WARHOL (1928-1987) "Beethoven" 96x96cm RhG min. Asp.	95009	o.L.
8778	1	Offset-Lithographie nach Andy WARHOL "Johann Wolfgang von Goethe" 96x96cm RhG Asp.	95009	o.L.
8779	1	Digitaldruck sign. BLUME (Anna&Bernhard B. *1937) "Fachwerkhaus" L.u. num. 14 / 60 105x74cm RhG min. Asp. **s. Abb.**	95009	o.L.
8780	1	Ölgemälde undeutl. sign. "Dorflandschaft" Öl / Pappe 30x53cm Farbverl. Craquelé Ra. min. besch. Asp.	95050	o.L.
8781	1	Farbradierung undeutl. sign. "Abstrakte Komposition" L.u. num. 24 / 75 R.u. dat. (19)91 11x29,5cm RhG min. Asp.	95009	o.L.
8782	1	Farbradierung undeutl. sign. "Spielerei" L.u. num. 16 / 75 M.u. betit. 29x29cm RhG min. Asp.	95009	o.L.
8783	3	Radierungen sign. Lo. SCHNEIDER (wohl Lore SCHNEIDER-PONTH) "Ich liebe Dich" L.u. num. 1 / 5 R.u. dat. (19)97 / 98 25x33cm RhG min. Asp.	95009	o.L.
8784	1	Radierung sign. Lo. SCHNEIDER (wohl Lore SCHNEIDER -PONTH) "Mensch und Masse" L.u. num. 1 / 5 R.u. dat. (19)96 44x35cm RhG min. Asp.	95009	o.L.
8785	1	Serie Collagen "Verschlungen in Rot-Weiß" ca. 53x40cm je RhG min. Asp.	95009	o.L.
8786	2	Papierarbeiten wohl Lisa METZ-ISMAIL (*1953) "Gestalt" R.u. dat. (19)90 42x29,5cm je RhG min. Asp.	95009	o.L.
8787	2	Radierungen sign. Diego BIANCONI (*1957) "Sommer" "Im Bad" ca. 30x44cm dat. 1994 / 96 z.T. num. 97 / 100 RhG Asp.	95009	o.L.
8788	1	Serie Farb-Offset-Lithographien sign. Alexander BEFELEIN (*1952) "Stadtansichten" z.B. "Prag" "Nizza" "Mykonos" je 28x39cm RhG min. Asp.	95009	o.L.
8789	1	Serie Farb-Offset-Lithographien sign. Alexander BEFELEIN "London" "Rom" "Venedig" u.a. 28x39cm RhG min. Asp.	95009	o.L.
8790	1	Konv. Aquarelle versch. Künstler z.B. Anna-Luise GEBHARDT "Traufahrt im See" "Stadtansicht" versch. Gr. RhG z.T. besch. Asp.	95009	o.L.
8791	2	Acrylgemälde "Stilleben mit Weintrauben" Acryl / Platte versch. Gr. je Ra. Asp.	95009	o.L.
8792	1	Konv. Aquarelle u.a. z.T. sign. LUX (w. Adorján-A. L. *1938) "Flusslandschaften" Rhg min. Asp.	95009	o.L.
8793	1	Konv. Radierungen u.a. versch. Künstler z.B. Diego BIANCONI Günter DESCH "Montepescali" "Abstrakte Kompositionen" RhG min. Asp.	95009	o.L.

8794	1	Konv. Kupferstiche / Radierungen Nachdrucke Giovanni Battista PIRANESI CANALETTO "Stadtansichten von Rom" versch. Gr. RhG. Asp.	95009	o.L.
8795	1	Konv. Ölgemälde Holzstiche u.a. z.T. 19. Jh. versch. Künstler "Landschaften" "Portraits" "Stilleben" u.a. versch. Gr. je RhG z.T. min. besch. Asp.	95027	o.L.
8796	1	Ölgemälde "Fliederstrauss mit Rotkehlchen" Öl / Pl. 57x48cm min. Farbverl. Ra. min. besch. Asp.	95027	o.L.
8797	1	Ölgemälde R.u. sign. SCHMIDT "Stadtansicht mit Burgruine" R.u. dat. 1864 Öl / Lwd. 60x75cm Craquelé Ra. min. best. Asp.	95027	o.L.
8798	1	Ölgemälde undeutl. sign. "Junge Frau mit Blumen" Öl / Lwd. 78x69cm Ra. Asp. **s. Abb.**	95056	o.L.
8799	1	Ölgemälde R.u. sign Bodo KAYREL "Blumenstilleben" Öl / Lwd. 49x39cm Ra. min. Asp.	95056	o.L.
8800	1	Ölgemälde R.u. sign. Brigitta HEYDUCK (*1936) "Wüstenlandschaft" R.u. dat. (20)07 50x78cm Asp.	95022	o.L.
8801	1	Mischtechnik sign. KER (wohl Joachim KERSTEN) "Abstrakte Komposition" z.T. dat. (19)93 30,5x23cm je RhG min. Asp.	95009	o.L.
8802	1	Farb-Offset-Lithographie sign. MÜNTER (wohl Gabriele M. 1877-1962) "Murnauer See" L.u. dat. 1954 45,5x60cm RhG min. Asp.	95009	o.L.
8803	3	Farbholzschnitte undeutl. sign. "Landschaften mit Häusern" versch. Gr. RhG min. Asp.	95009	o.L.
8804	1	Farb-Offset-Lithographie "Abstrakte Komposition in Blau" 40x49cm RhG min. Asp.	95009	o.L.
8805	1	Mischtechnik sign. BACHMEIER (wohl Waldemar B.) "Skizze zu Wandstück" 69,5x99,5cm RhG min. Asp.	95009	o.L.
8806	3	Mischtechniken sign. Wolfgang G. BÜHLER (*1957) "Abstrakte Kompositionen" Papier ca. 27x20cm RhG min. best. Asp.	95009	o.L.
8807	1	Installation rücks. sign. THALER (wohl Walter T.) "Abstrakte Komposition" in Mehl / Beton / Teer u.a. versch. Gr. z.T. besch. Asp.	95009	o.L.
8808	1	Ölgemälde L.u. undeutl. sign. wohl um 1900 "Angler am Gardasee" Öl / Lwd. 49x81cm Ra. Asp. **s. Abb.**	95056	o.L.
8809	1	Ölgemälde wohl 19.Jh. "Südländische Flusslandschaft mit Personenstaffage" Öl / Lwd. 47x58cm min. Craquelé Ra. best. Asp. **s. Abb.**	95056	o.L.
8810	1	Farbholzschnitt R.u. sign. EZK "Der Pferdeflüsterer" M.u. betit. 75x52cm min. Asp. RhG	95040	o.L.
8811	1	Ölgemälde L.u. sign. G. GIARDIELLO (wohl Giuseppe G. 1887-1920) "Piazza vor Kirche" Öl / Holz 38x28cm Craquelé Ra. min. besch. Asp. **s. Abb.**	95056	o.L.
8812	1	Ölgemälde L.u. undeutl. sign. "Schiffbruch" L.u. dat. 1879 Öl / Lwd. wohl doubliert 29,5x55cm Craquelé Ra. ber. Asp. **s. Abb.**	95056	o.L.

8813	1	Pendant Ölgemälde sign. Karl KAUFMANN (wohl 1843-1902) "Stadtansicht von Venedig" je sign. 1896 Öl / Holz 38x30cm z.T. Craquelé Ra. min. besch. Asp. **s. Abb.**	95056	o.L.
8814	1	Ölgemälde R.u. sign. S.Y. JOHNSON (wohl Sidney Yates J. gest. 1926) "Englische Landschaft mit Schafherde" R.u. dat. 1902 Öl / Lwd. 29x59cm min. Craquelé Ra. ber. Asp. **s. Abb.**	95056	o.L.
8815	1	Ölgemälde auf Ra. zugeschr. P.K. PELHAM (wohl Thomas Kent P. wohl 1860 / 1891) "Zigeunerin mit Tamburin" Öl / Lwd. 24x18cm Ra. ber. min. Asp. **s. Abb.**	95056	o.L.
8816	1	Ölgemälde R.u. sign. THORNLEY (wohl Hubert Anslow T.) "Schiffe vor der Hafeneinfahrt" Öl / Lwd. 34x29cm Ra. ber. min. Asp. **s. Abb.**	95056	o.L.
8817	1	Ölgemälde R.u. sign. W. PURSCHKE (wohl Walther P. um 1924) "Bayerischer Großvater mit Pfeife und Bierkrug" L.u. bez. München Öl / Holz 29x23cm Ra. ber. Asp. **s. Abb.**	95056	o.L.
8818	1	Ölgemälde R.o. sign. Fritz MÜLLER "Mönch beim Weintrinken" R.o. bez. München Öl / Lwd. 29x39cm Ra. ber. min. Asp. **s. Abb.**	95056	o.L.
8819	1	Ölgemälde sign. ARNOLD-GRABONÉ (wohl Georg A.-G. 1896-1982) "Winterliche Gebirgslandschaft" Öl / Lwd. 39x49cm Ra. ber. Asp. **s. Abb.**	95056	o.L.
8820	1	Glasmalerei "Action Painting" 90x78cm Asp.	95010	o.L.
8821	1	Ölgemälde R.u. undeutl. sign. "Herrenportrait" R.u. dat. 1983 Öl / Lwd. 79x59cm Ra. z.T. besch. Asp. u.a.	95016	o.L.
8822	2	Ölgemälde versch. Künstler z.B. HILL "Armor" "Knabe mit Huhn" je Öl / Holz 24x19cm Ra. ber. min. Asp.	95013	o.L.
8823	3	Ölgemälde versch. Künstler z.B. W. PABST "Landschaft mit Schafherde" "Seelandschaft" u.a. Öl / Lwd. / Pl. versch. Gr. Ra. z.T. besch. Asp.	95030	o.L.
8824	1	Mischtechnik R.u. sign. P. HARRY "Stilleben mit Sonnenblumen" L.o. bez. "Sept. 90 Oktober 90 November" 107x79cm RhG min. ber. Asp. **s. Abb.**	95009	o.L.
8825	1	Ölgemälde L.u. sign. W. KÖNIG "Gehöft im Spreewald" Öl / Lwd. 59x79cm Ra. min. Asp.	95048	o.L.
8826	1	Ölgemälde L.u. undeutl. sign. "Gebirgslandschaft mit Gehöft" Öl / Lwd. 58x49cm Ra. ber. Asp. **s. Abb.**	95056	o.L.
8827	2	Ölgemälde versch. Künstler "Bei der Heuernte" "Sommerliche Feldlandschaft" Öl / Lwd. / Pl. je Ra. z.T. besch. Asp.	95030	o.L.
8828	1	Ölgemälde R.u. sign. FRITZSCHIN (wohl Alfred F. *1935) "Landschaft mit Schafherde" Öl / Holz 14x29cm Ra. min. Asp.	95055	480,00
8829	1	Ölgemälde sign. Hans JEMÜLLER (wohl Johann Nepomuk J. 1892-1971) "Skifahrer in den Bergen" Öl / Karton 11x13cm Ra. min. Asp.	95055	490,00

8830	1	Ölgemälde R.u. sign. F. GRASS (wohl Florian G. *1977) "Blumenstillleben" Öl / Pl. 23x23cm Ra. min. Asp.	95055	580,00
8831	1	Ölgemälde L.u. sign. Oliver CLARE (wohl *1853) "Stillleben mit Weintrauben und Erdbeere" Öl / Lwd. 14x19cm Ra. min. Asp.	95055	850,00
8832	1	Ölgemälde sign. A. RÖTTMANN "Hahn mit Hennen" L.u. bez. München Öl / Holz 9x14cm Ra. Asp.	95055	150,00
8833	1	Konv. Aquarelle z.T. sign. Fritz FREITAG "Fränkische Stadtansichten" u.a. z.T. dat. 1970er Jahre versch. Gr. je RhG z.T. min. besch. Asp.	95030	o.L.
8834	1	Acrylgemälde sign. HEIDOLPH (wohl Horst Georg H. *1936) "Ohne Titel" Acryl / Lwd. 68x63cm Ra. min. besch. Asp.	95009	o.L.
8835	1	Acrylgemälde "Palmenmeer und Sonnenschein" Acryl / Lwd. 69x140cm Ra. Asp.	95009	o.L.
8836	1	Ölgemälde R.u. sign. MAIER GG. (wohl Georg M. 20.Jh.) "Floriansplatz in Garmisch-Partenkirchen" Öl / Pl. 23x29cm Ra. min. best. Asp.	95055	75,00
8837	1	Ölgemälde sign. H. Wand. PORTEN (wohl Heinz-Werner van der P. *1930) "Südländische Terrasse" Öl / Lwd. 29x38cm Ra. ber. Asp.	95055	560,00
8838	1	Ölgemälde L.u. sign. Chr. LÜCKEL (wohl Christian L. *1945) "Kutschfahrt" Öl / Holz 17x23cm Ra. min. besch. Asp.	95055	470,00
8839	1	Ölgemälde R.u. sign. H. DUTTLER (wohl Herbert D. *1948) "Seelandschaft mit Schäfer und Herde" Öl / Pl. 24x39cm Ra. best. Asp.	95055	550,00
8840	1	Ölgemälde L.o. sign. Fritz Wagner (wohl 1902-1976) "Beim Würfelspielen" Öl / Lwd. 29x39cm Ra. min. besch. Asp.	95055	880,00
8841	1	Collage rücks. zugeschr. SCHNEIDER "Graues Rechteck" auf Pl. ca. 100x90cm Asp.	95009	o.L.
8842	2	Ölgemälde "Herrenportrait" "Herbstliche Landschaft" Öl / Lwd. versch. Gr. Ra. z.T. besch. Asp.	95064	o.L.
8843	1	Konv. Acrylgemälde versch. Künstler z.B. KERSTEN "Abstrakte Komposition" Acryl / Lwd. versch. Gr. z.T. Ra. z.T. min. besch. Asp.	95009	o.L.
8844	1	Triptychon rücks. zugeschr. R. REPITA "Abstrakte Komposition" Acryl / Lwd. 81x120cm Asp.	95009	o.L.
8845	1	Konv. Ölgemälde / Aquarelle u.a. "Stadtansicht von Nürnberg" "Landschaften" u.a. versch. Gr. je Ra. RhG min. Asp.	95031	o.L.
8846	1	Konv. Ölgem. u.a. versch. Künstler "Landschaften" "Blumenstillleben" u.a. versch. Gr. je Ra. Asp.	95060	o.L.
8847	2	Ölgemälde je sign. M. BRAUER "Herrenportraits" je L.o. bez. München Öl / Holz 18x14cm Ra. z.T. besch. Asp.	95037	o.L.
8848	1	Konv. Ölgemälde u.a. versch. Künstler "Blumenstillleben" "Gebirgssee" versch. Gr. z.T. besch. z.T. Ra. Asp.	95021	o.L.

8849	1	Konv. Kupferstiche 17. / 19.Jh. "Herrenportraits" versch. Gr. Papier z.T. gebräunt min. besch. Asp.	95006		o.L.
8850	1	Ölgemälde 19.Jh. "Portrait einer älteren Dame" Öl / Lwd. 72x57cm Farbverl. Ra. min. besch. Asp.	95064		o.L.
8851	1	Konv. Ölgemälde Mischtechniken Drucke u.a. versch. Künstler "Landschaften" "Landkarten" "Abstrakte Komposition" u.a. versch. Gr. je Ra. z.T. besch. Asp.	95024		o.L.
8852	1	Mischtechnik R.u. sign. WISCHA "Abstrakte Komposition mit Kreis" R.u. dat. 1990 78x104cm RhG min. Asp. **s. Abb.**	95009		o.L.
8853	1	Acrylgemälde "Expressionistische Seenlandschaft" Öl / Holz 44x58cm Ra. min. besch. Asp.	95024		o.L.
8854	1	Aquarell "Segelschiffe im Hafen" 45x60cm RhG min. Asp.	95024		o.L.
8855	1	Konv. Stahlstiche Kupferstiche u.a. z.T. 18. Jh. u.a. "Stadtansichten" versch. Gr. RhG z.T. besch. Asp.	95024		o.L.
8856	1	Lithographie sign. Heinz POCK "Don Quijote" M.u. betit. L.u. bez. E.A. 55x40cm RhG min. Asp.	95024		o.L.
8857	2	Holzschnitt undeutl. sign. "Komisches Männchen" versch. Gr. RhG min. Asp.	95024		o.L.
8858	1	Ölgemälde L.u. sign. ARNOLD GRABONÉ (wohl Georg A. G.) "Gebirgssee im Herbst" Öl / Lwd. 68x79cm Ra. besch. Asp. **s. Abb.**	95056		o.L.
8859	1	Ölgemälde L.u. sign. ARNOLD GRABONÉ (wohl Georg A.E.) "Gebirgssee" Öl / Lwd. 58x48cm Öl / Lwd. Ra. besch. Asp. **s. Abb.**	95056		o.L.
8860	1	Acrylgemälde R.u. sign. PAULE (wohl Günter P. *1953 Nürnberg) "Abstrakte Komposition" R.u. dat. (19)91 131x170cm Ra. min. besch. Asp. **s. Abb.**	95009		o.L.
8861	1	Farblithographie L.u. sign. Ralf WESTPHAL "Ostuni Apulien - Weiße Tochter der Olioieu" L.u. dat. 1993 57x68cm RhG min. Asp. **s. Abb.**	95009		o.L.
8862	1	Ölgemälde wohl 18.Jh. "Portrait eines Kardinals" Öl / Lwd. 81x63cm Craquelé z.T. rest. Ra Asp. **s. Abb.**	95074	720,00	
8863	1	Konv. Zeichnungen z.T. sign. OPPENHEIMER u.a. Portraits u.a. z.T. besch. Asp.	95073		o.L.
8864	1	Ölgemälde R.u. sign. ARNDT "Alpendorf" Öl / Lwd. 31x44cm Ra besch. Asp.	95073		o.L.
8865	1	Konv. Ölgemälde Aquarelle u.a. "Landschaften" "Blumenstillleben" versch. Gr. je Ra Asp.	95075		o.L.
8866	1	Konvolut Ölgemälde Aquarelle u.a. versch. Künstler z.B. LORENZ "Stadtansicht von Nürnberg" "Hühner" u.a. versch. Gr. Ra / RhG z.T. besch. Asp.	95067		o.L.
8867	1	Konvolut Acrylgemälde / Collagen versch. Künstler "Abstrakte Komposition" versch. Gr. Asp.	95009		o.L.
8868	1	Konvolut Lithografien u.a. "Rosendarstellungen" versch. Gr. z.T. RhG z.T. besch. Asp.	95035		o.L.

8869	1	Aquarell R.u. sign. O. KOLLER wohl Oskar K. (1925-2004) "Kirchenaltar in Guatemala" R.u. dat. (19)93 32x25cm RhG min. Asp. **s. Abb.**	95076	500,00
8870	1	Aquarell sign. O. KOLLER (wohl Oskar KOLLER) "Dorfansicht" Ru. dat. (19)64 30x44cm min. Asp. **s. Abb.**	95071	o.L.
8871	1	Aquarell sign. O. KOLLER (wohl Oskar KOLLER) "Stadtansicht" R.u. dat. (19)66 ca. 31x50cm min. Asp. **s. Abb.**	95071	o.L.
8872	1	Lithografie R.u. Bleistiftsign. Matthias PRECHTL (wohl Michael Matthias P. 1926-2003) "Hausmeisterhund" R.u. dat. (19)63 L.u. bez. "Probe" 37x45cm min. Asp. **s. Abb.**	95071	o.L.
8873	1	Lithografie R.u. sign. Mat. PRECHTL (wohl Michael Matthias P.) "Die Taube in der Hand" R.u. dat. (19)73 Mi.u. betit. L.u. bez. "Probe" 40x42cm min. Asp.	95071	o.L.
8874	1	Farblithografie R.u. sign. Mat. PRECHTL (wohl Michael Matthias P.) "Prinz Kuckuck und Fräulein Frühling" R.u. dat. (19)77 mit Widmung L.u. bez. "Pro" ca. Gr. 53,5x37,5cm min. Asp.	95071	o.L.
8875	2	Lithografien sign. Mat. PRECHTL (wohl Michael Matthias P.) "Das Vogelnest" "Stier 26" je R.u. dat. (19)74 / 78 versch. Gr. Asp.	95071	o.L.
8876	1	Konv. Lithografien versch. Künstler z.B. Oskar KOLLER Günter DOLLHOPF Gerhard WENDLAND Ernst WEIL versch. Motive versch. Gr. z.T. besch. Asp.	95071	o.L.
8877	1	Konv. Lithografien wohl MEHLING (wohl Armin M. 1924-2008) versch. Motive versch. Gr. Asp.	95071	o.L.
8878	1	Konv. Lithografien versch. Künstler z.B. MANGOLD HAUER "Landschaften" "Personendarstellungen" u.a. versch. Gr. Asp.	95071	o.L.
8879	1	Konv. Druckgrafik versch. Künstler "Abstrakte Kompositionen" "Landschaften" u.a. versch. Gr. Asp.	95071	o.L.
8880	1	Konv. Farblithografien versch. Künstler "Abstrakte Kompositionen" z.T. Probeabzüge KNAUPP u.a. versch. Gr. min. Asp.	95071	o.L.
8881	1	Konv. Lithografien u.a. sign. EPPICH (wohl Egon E. 1927-1982) "Abstrakte Kompositionen" z.T. Probeabdrücke versch. Gr. Asp.	95071	o.L.
8882	1	Mappe Lithografien sign. KALLER (Udo K. 1943-1962) "Landschaften" u.a. z.T. Probeabdrücke versch. Gr. Asp.	95071	o.L.
8883	1	Konv. Farblithografien z.T. sign. B. HEYDUCK (wohl Brigitta H.) u.a. "Fänkische Ansichten" u.a. versch. Gr. Asp.	95071	o.L.
8884	1	Konv. Lithografien sign. KNAUPP (wohl Werner K. *1936) "Abstrakte Kompositionen" versch. Gr. Asp.	95071	o.L.

8885	1	Mappe Lithografien versch. Künstler z.B. WEBER-HOHENGRUND u.a. "Portraits" "Abstrakte Kompositionen" z.T. Probeabzüge versch. Gr. z.T. Asp.	95071	o.L.
8886	1	Lithografie sign. ÜCKER (wohl Günther Ü. *1930) "Spirale" R.u. dat. (19)75 L.u. bez. "Probe" 40x40cm Asp.	95071	o.L.
8887	1	Kunstkalender 1978 mit Lithografien versch. Künstler z.B. Günther ÜCKER Michael Matthias PRECHTL u.a. z.T. besch. Asp.	95071	o.L.
8888	1	Mappe Farblithografien sign. O. KOLLER (wohl Oskar K.) u.a. "Stadtansichten von Nürnberg" u.a. versch. Gr. Asp.	95071	o.L.
8889	2	Ikonen 19.Jh / um 1900 wohl Russland "Christus" z.T. mit Metalloklat versch. Gr. z.T. besch. Asp. **s. Abb.**	95056	o.L.
8890	1	Ikone wohl 19.Jh. / Griechenland "Maria mit dem Kind" Eitempera auf Holz 19x16cm z.T. besch. Asp.	95035	o.L.
8891	1	Collage R.u. undeutl. sign. u. dat. (19)46 "Stilleben" 38x44cm Ra. min. besch. Asp.	95085	o.L.
8892	3	Ikonen wohl 19. Jh. Eitempera / Holz wohl Griechenland versch. Gr. z.T. besch. Asp.	95085	o.L.

Teppiche

8950	1	Orientbrücke beigegrundig floraler Dekor Mehrfachbordüre 219x140cm Fransen min. besch. Asp.	95049	o.L.
8951	1	Konv. Orientbrücken versch. Provenienzen z.T. wohl Persien je floraler Dekor versch. Gr. Fransen z.T. besch. Asp.	95049	o.L.
8952	3	Orientbrücken versch. Prov. floraler u. geometr. Dekor versch. Gr. Fransen z.T. besch. Gsp.	95049	o.L.
8953	1	Orientbrücke wohl Indien SAROUGH roségrundig geometr. Dekor 200x203cm m. Zertifikat Fransen z.T. besch. Gsp.	95018	o.L.
8954	1	Orientbrücke Seide beigegrundig floraler Dekor Mehrfachbordüre 123x78cm Asp.	95028	200,00
8955	1	Orientteppich schwarzgrundig floraler Dekor Mehrfachbordüre ca. 370x250cm min. Gsp.	95017	o.L.
8956	1	Orientteppich dunkelblaugrundig floraler Dekor Mehrfachbordüre 355x250cm Fransen min. besch. Asp.	95017	o.L.
8957	1	Orientteppich Iran MUSSABAD rotgrundig geometr. Dekor Mehrfachbordüre 322x227cm Gsp.	95036	o.L.
8958	1	Galerie wohl Russland BUCHARA rotgrundig geometr. Dekor 303x97cm Fransen z.T. besch. Gsp.	95036	o.L.
8959	3	Orientbrücken versch. Prov. rot- / blaugrundig geometr. Dekor versch. Gr. z.T. abgetr. Asp.	95027	o.L.
8960	1	Orientbrücke beigegrundig Mehrfachbordüre 130x80cm abgetr. Fransen z.T. beschn. Asp.	95018	o.L.
8961	1	Orientteppich KIRMAN grüngrundig floraler Dekor zentrales Medaillon 345x240cm Gsp.	95042	o.L.

8962	2	Orientbrücken / Satteltaschen geometr. Dekor Gr. je ca. 116x47cm besch. Asp.	95027		o.L.
8963	1	Orientgalerie rotgrundig geometr. Dekor 298x80cm Fransen z.T. besch. Gsp.	95007		o.L.
8964	2	Orientbrücken beige- / rotgrundig floraler Dekor versch. Gr. Fransen z.T. besch. Gsp.	95007		o.L.
8965	1	Orientteppich sowie Weißwäsche Asp.	95024		o.L.
8966	1	Orientbrücke schwarz / rotgrundig floraler Dekor 207x138cm abgetr. Gsp.	95060		o.L.
8967	1	Orientbrücke rotgrundig geometrischer Dekor 190x150cm Fransen besch. abgetr. Gsp.	95053		o.L.
8968	1	Orientteppich beigegrundig floraler / Tierdekor 283x197cm Gsp.	95048		o.L.
8969	1	Orientbrücke beigegrundig floraler Dekor 212x135cm Fransen besch. z.T. abgetr. Gsp	95048		o.L.
8970	1	Orientbrücke rotgrundig floraler Dekor 218x140cm Fransen besch. z.T. abgetr. Gsp.	95048		o.L.
8971	1	Orientteppich beigegrundig floraler Dekor 287x200cm z.T ausgebl. min. abgetr. Gsp.	95029		o.L.
8972	1	Orientteppich rotgrundig floraler / Felderdekor 283x253cm min. ausgebl. Gsp.	95029		o.L.
8973	1	Konv. Orientbrücken versch. Provenienzen / Größen / Dekore z.T. fein gekn. Gsp. **s. Abb.**	95056		o.L.
8974	1	Orientbrücke beigegrundig floraler Dekor Fransen besch. Gsp.	95086		o.L.

Automobile u.a.

9000	1	PKW VW Golf Erstzulassung 1998 weiß 2-türig ca. 74.000 km KW 55 TÜV bis Feb. 2017 1. Hand Fahrzeugbrief / Schein 2 Schlüssel Gsp.	95033		o.L.
9001	1	VW Käfer "Phoenix" Bj. 1960 Exportausführung jadegrün / oliv 124.000 km 30 PS m. Fahrzeugbrief Schlüssel umfangr. Zubehör z.B. Kofferraumhaube u.a. Gsp. **s. Abb.**	95080	5.000,00	
9002	1	Mountainbike schwarz z.T. besch. starke Gsp.	95010		o.L.

Möbel und Einrichtungsgegenstände

9010	1	Sitzgarnitur Wiener Barock 19.Jh. Nussbaum- / Eichenfurnier 1 Tisch 2 Armlehnstühle 1 Sofa min. besch. Gsp. **s. Abb.**	95024		o.L.
9011	1	Bauernschrank Weichholz um 1842 farb. gefasst 4 gedr. Kugelfüße 1-türig vorkragendes Gesims 176x130x60cm min. Asp.	95053		o.L.
9012	1	Bauernschrank Weichholz um 1831 farb. gefasst 4 gedr. Kugelfüße 1-türig gerade Abschluss 178x116x48cm min. besch. Asp.	95053		o.L.
9013	1	Schrank z.T. Eiche- / Nussbaumfurnier 19.Jh. Klotzfüße 2-türig z.T. intars. gerader Abschluss 210x186x64cm z.T. besch. Asp.	95053		o.L.

9014	1	Bauerntruhe Weichholz wohl 19.Jh. farb. gefasst Blütendekor gerader Deckel 55x136x59cm z.T. besch. Asp.	95053	o.L.
9015	2	Stühle nztl. Sitzfläche gepolstert Gsp.	95010	o.L.
9016	1	Konv. Möbel nztl. Holz elfenbeinfarb. 1 Armlehnstuhl 1 Hocker Konsole m. Spiegel 1 Stehlampe z.T. besch. Asp.	95029	o.L.
9017	1	Aufsatzvitrine wohl Obstholz furnier um 1930 4 Füße Sockel rechteckig mit abgerundeten Ecken 2-türig Vitinenaufsatz rechteckiger Korpus 164x126x52cm Asp.	95001	o.L.
9018	1	Schlafzimmereinrichtung Rokoko-Stil elfenbeinfarb. Gsp.	95029	o.L.
9019	1	Schrank Weichholz nztl. 185x101x58cm Gsp.	95029	o.L.
9020	1	Wandverkleidung / Türen wohl 1800 / 1900 Jh. Weichholz farb. gefasst mintgrün Asp.	95025	o.L.
9021	1	Sekretär Nusswurzelholz furnier z.T. Bandintars. wohl Wien 19.Jh. 2 gedr. Kugelfüße 3 Schubl. 1 Schreibrinne 1 Kopfschubl. gebogter Abschluss Innen: 1 Tür flankiert v. gedr. Säulen 6 Schubl. 176x99x49cm min. Asp.	95024	o.L.
9022	1	Bücherschrank wohl Eichen furnier Gründerzeit gedr. Kugelfüße Unterbau: 2-türig 2 Schubl. Vitrinenaufsatz 3-türig gerader Abschluss 199x163x51cm z.T. besch. Asp.	95024	o.L.
9023	1	Schrank Nussbaum furnier z.T. ebonisiert Biedermeier konkav geschw. Füße 1-türig gerader Abschluss m. vorgesetztem Abschlussgiebel 200x104x54cm min. besch. Asp.	95027	o.L.
9024	1	Couchtisch Metall / Granit ca. Durchm. 105cm min. Asp.	95024	o.L.
9025	1	Herrenzimmer Eiche Ende 19.Jh. / um 1900 1 Tisch 6 Stühle 1 Sideboard 1 Buffet z.T. besch. Asp.	95027	o.L.
9026	1	Ohrenbackensessel wohl Ende 1. H. 20.Jh. Sitzfläche Rückenlehne gepolstert gestreifter Stoffbezug Sitzhöhe 46cm min. Asp.	95027	o.L.
9027	4	Freischwinger Chrom / Leder Gsp.	95024	o.L.
9028	3	Sessel 1 Hocker Klassizistischer Stil Sitzfläche / Armlehne / Rückenlehne gepolstert cremefarb. Stoffbezug 3 Beistelltischchen Gsp.	95025	o.L.
9029	1	Sideboard 1 Eckschränken Eichen furnier weiß Gsp.	95010	o.L.
9030	1	Kuckucksuhr 2 Wanduhren Holz z.T. mit 2 Gewichten versch. Gr. z.T. besch. Asp.	95050	o.L.
9031	1	Weinschrank u.a. Eisen wohl 1970er Jahre H 117x64x37cm Gsp.	95053	o.L.
9032	1	Schneiderbüste ca. Gr. 38 Gsp.	95053	o.L.
9033	1	Stereoanlage versch. Marken 1 CD-Player DENON 1 DVD-Player PANASONIC 1 Radiogerät ONKYO 2 Lautsprecher u.a. Gsp.	95010	o.L.
9034	1	Deckenlampe Glas / Blei Glaswerke HALLER GmbH Gsp.	95040	o.L.
9035	3	Deckenlüster Metall / Glas 6- u. 9-flammig versch. Gr. z.T. besch. Gsp.	95025	o.L.

9036	1 Deckenleuchter Wandappliken Metall u.a. mehrflammig z.T. besch. Asp.	95025	o.L.
9037	1 Lüster Metall / Kristall 16-flammig min. besch. Gsp.	95029	500,00
9038	1 Leuchter Messing 12-flammig elektrifiziert Gsp.	95063	200,00
9039	1 Deckenlampe Messing / Glas 6-flammig Glasschirme tulpenförmig Gsp.	95031	o.L.
9040	1 Tischlampe Metall / Glas Lampenschaft vollplastische Figur H ca. 56cm Asp.	95013	o.L.
9041	1 Sitz- / Polstergarnitur 3-Sitzer 2-Sitzer 1 Sessel geblümter Stoffbezug 1 Beistelltisch Metall / Glas min. Gsp.	95029	o.L.
9042	1 Sitz / Polstergarnitur 2-Sitzer 3 Sessel geblümter lilafarb. Stoffbezug Gsp.	95010	o.L.
9043	1 Armlehnstuhl wohl Eiche wohl Ende 19.Jh. z.T. gedr. Sitzfläche / Armlehnen z.T. gepolstert Sitzhöhe 50cm min. besch. Asp.	95053	o.L.
9044	1 Beistelltischchen reich intars. z.T. m. Perlmutter Durchm. 80,5cm min. Gsp.	95029	o.L.
9045	1 Nierentisch ILSE MÖBEL wohl Buche sowie 2 Armlehnstühle CARL STRAUB POLSTERMÖBEL Modell Goldfeder Buche je 1950er Jahre Gsp.	95053	o.L.
9046	8 Freischwinger TECTA Modell: D43 Rattan / Stahlrohr sowie 1 Tisch ALMA Baden-Württemberg ausziehbar Durchm. 119cm z.T. besch. Gsp.	95053	o.L.
9047	1 Tisch Metall / Teakholz furnier wohl 1960er Jahre höhenverstellb. Durchm. 110cm min. besch. Asp.	95020	o.L.
9048	1 Daybed 2 Lounge Chairs 1 Hocker u. 1 Tisch L. OLSEN Holzrahmenkonstruktion m. aufliegenden Sitz- / Rückenlehnen wohl 1960er Jahre Gsp.	95020	o.L.
9049	3 Stühle wohl Teakholz KOEFOED wohl 1970er Jahre Sitzfläche gepolst. beigefarb. Stoffbezug Sitzhöhe 47cm Gsp.	95020	o.L.
9050	3 Stühle Eiche 19.Jh. z.T. gedr. Sitzfläche / Rückenlehne z.T. Rattangeflecht z.T. min. besch. Asp.	95024	o.L.
9051	1 Esszimmergarnitur Chippendalestil z.T. Eiche 4 Stühle 2 Armlehnstühle 1 Tisch ausziehbar Gsp.	95025	o.L.
9052	2 (Tisch-)Nähmaschinen Ende 19.Jh. SINGER Gsp.	95042	o.L.
9053	1 Konv. Beistellmöbel Eiche / Metall u.a. 1 Garderobe 1 Spiegel u.a. z.T. besch. Asp.	95025	o.L.
9054	1 Kerzenleuchter messingfarb. 3-flammig H 96cm min. Gsp.	95024	o.L.
9055	1 Truhenbank Eiche Sitzhöhe 43cm Asp.	95029	o.L.
9056	1 Konsoltischchen 1 Spiegel im Stil des 18.Jh. Holz goldfarb. z.T. min. besch. Asp.	95033	o.L.
9057	2 Beistellmöbel Eichenfurnier versch. Gr. Asp.	95024	o.L.
9058	1 Tisch Marmor weiß / grau geädert ovale Tischplatte 72x180x100cm min. besch. Gsp.	95024	o.L.
9059	2 Regale Weichholz farb. gefasst f. Modellautos Asp.	95010	o.L.
9060	1 Tisch wohl 19. Jh. ausziehbar Gsp.	95010	o.L.

9061	1	Jogl-Tisch Eiche rechteckig 77x120x88cm Asp.	95015	o.L.
9062	1	Konv. Lampen bleivergl. / Metall Holz u.a. Gsp.	95016	o.L.
9063	1	Paar Wandleuchter Holz reich geschn. goldfarb. 4-flamm. Asp.	95025	o.L.
9064	1	Flachbild-TV SONY Bravia Gsp.	95027	o.L.
9065	1	Flachbild-TV TOSHIBA Regza Gsp.	95027	o.L.
9066	1	Kuckucksuhr reich geschn. 2 Gewichte H ca. 65cm min. besch. Asp.	95058	o.L.
9067	2	Clubsessel blauer Stoffbezug Gsp.	95048	o.L.
9068	1	Armlehnstuhl z.T, gedrechselt Stizfläche Rückenlehne gepolstert gestreifter Stoffbezug Sitzh. 50cm min. besch. Asp.	95048	o.L.
9069	1	Konvolut Tischlampen Porzellan Metall u.a. versch. Gr. Gsp.	95032	o.L.
9070	1	Regulator Eichefurnier z.T. gedrechselt Emailleziffernblatt Röm. Ziffern H 56 cm mit Schlüssel Gsp.	95076	o.L.
9071	1	Rahmenuhr wohl Ende 19.Jh. röm. Ziffern Emailleplättchen mit Schlüssel min. besch. Asp.	95076	200,00
9072	1	Deckenleuchter / Wandlampen Metall Kristall mehrflammig Gsp. **s. Abb.*	95056	o.L.
9073	1	Kristalllüster 12-flammig Gsp. **s. Abb.**	95056	o.L.
9074	1	Konvolut Wandspiegel / Lampen Holz farbig gefasst z.T. verg. versch. Gr. Gsp.	95056	o.L.
9075	1	Tisch 6 Stühle Eiche Asp.	95056	o.L.
9076	1	Nachtschränkchen 1 Pflanzbehälter Kupfer / Metall u.a. versch. Gr. Gsp.	95056	o.L.
9077	1	Truhe Eiche 2-türig Gsp.	95056	o.L.
9078	1	Sideboard nztl. Eiche 2-türig 2 Schubl. Asp.	95056	o.L.
9079	1	Halbhoher Schrank nztl. Eiche 4-türig Asp.	95056	o.L.
9080	1	Servierwagen Eiche Gsp.	95056	o.L.
9081	1	Spinnrad Eiche gedrechselt Asp.	95056	o.L.
9082	1	Kühl- / Gefrierkombination LIEBHERR Gsp.	95010	o.L.

Hinweis zu den Katalognummern:

8203, 8204, 8625

Wir weisen ausdrücklich darauf hin, dass diese Objekte ausschließlich zu Zwecken der staatsbürgerlichen Aufklärung, der Abwehr verfassungswidriger Bestrebungen, des wissenschaftlichen Studiums oder der Berichterstattung über Vorgänge des Zeitgeschehens (Paragraph 86 und 86a StGB) verwendet werden dürfen. Die Firma Weidler und Einlieferer bieten und geben diese Gegenstände nur unter diesen Voraussetzungen an bzw. ab.

Referenzen

Als öffentlich bestellte und vereidigte Auktionatoren sind wir Spezialisten für Haushalts- und Sammlungsauflösungen, für Schloss- und Villenauflösungen, für sicherungsübereignetes Gut wie z.B. Speditionslager, für Insolvenz- und Nachlassversteigerungen aller Größen und Branchen wie z.B. metallverarbeitende Firmen und für Geschäftsaufösungen sowie Pfandgut/Vermieterpfandrecht.

Mit Berufserfahrung seit 1970 ist die Familie Weidler mit ihrem Kunsthistoriker/-innen-Team der seriöse, kompetente und zuverlässige Ansprechpartner für Ihre Objekte. Seit 1980 führen wir Auktionen jeder Art im ganzen Bundesgebiet und im benachbarten Ausland durch und können Referenzen vorweisen für:

- o Auktionen im gewerblichen Bereich wie z.B. die komplette Auflösung mit umfangreichen Waren- und Maschinenbeständen der Fürstbischöflichen Brauerei Herrieden
- o Geschäftsauflösung verschiedener Juwelierläden sowohl den Schmuck (Brillanten u.a.) als auch die Inneneinrichtung inkl. Tresore umfassend; Geschäftsaufösungen im Textil- und Pelzhandel
- o Versteigerungen im Hotellerie-/Gastronomiebereich wie die Auktion in Deutschlands schönstem Jugendstilrestaurant im Nürnberger Hauptbahnhof oder die Auktion im Hotel am Sterntor mit ca. 3.000 qm Nutzfläche mit Küche, Mobiliar, Beleuchtung, Restaurantbedarf u.a.; Diskothekenauflösung; Versteigerung eines Küchenstudios
- o Versteigerungen von ca. 40 Nachlässen pro Jahr vor Ort, auch in Villen und Schlössern wie auf Schloss Walkershofen und im Schübelsberger Schloßlein. Auf Wunsch versteigern wir das komplette Inventar.



Auktion in Schloss Walkershofen bei Uffenheim



Auktion im Schübelsberger Schloßlein

- o Auktionen mit Nachlässen bedeutender Nürnberger Unternehmerfamilien wie des Gemäldesammlers Ernst A. Bettag (Fürth) sowie bekannter Adelsfamilien wie von Bissing, von Schwerin, von Eschwege und der Teilnachlass der Prinzessin Thekla von Schwarzburg/Rudolstadt (Thüringen) sowie der Teilnachlass des Grafen Radetzky und Familie
- o Jubiläumsfestival-Auktion für die LGB (Lehmann Großbahn) im Firmengebäude im Jahr 2006
- o 9 große Auktionen pro Jahr in den Räumlichkeiten unseres Haupthauses und unserer Dependance auf insgesamt 1700 qm mit ca. 20.000 Katalognummern im Jahr
- o Familie Weidler war zum Thema Nachlassauktionen zu Gast bei Stern TV auf RTL sowie in zahlreichen Fernsehberichten über Haushalts-/Spezialauktionen zu sehen
- o KFZ-Versteigerungen (bisher 1.700 verkaufte Fahrzeuge, Oldtimer, Motorräder u.a.)
- o jährlich 6 Versteigerungen der unanbringlichen Päckchen und Pakete im Auftrag und für Rechnung der Deutschen Post AG in Wuppertal und der DHL Hub Luftfracht in Leipzig

Nehmen Sie Kontakt mit uns auf! Wir sichern Ihnen eine professionelle und zeitnahe Abwicklung des gesamten Auftrags zu. Unser Name in Verbindung mit unserer stetig wachsenden Kundenkartei mit mehr als 10.000 Adressen im In- und Ausland für alle Sammlungsgebiete und für alle Warengruppierungen garantiert Ihnen den Erfolg!

Darüber hinaus bieten wir Ihnen kostenlose mündliche Schätzungen sowie den Ankauf von jeglichen Objekten an. Bei Großaufträgen und bei hochwertigen Objekten sind Sonderkonditionen möglich.

Familie Weidler und ihr Fachpersonal freuen sich auf Ihre Anfrage und beraten Sie gerne!

Haushaltsversteigerung | 90480 Nürnberg | Schlüterstr. 8, DO 21. April 2016

Besichtigung: 15 bis 17 Uhr, Beginn: 17 Uhr

Im Auftrag der Betreuerin versteigere ich den Inhalt einer gepflegten WHG auf ca. 70m² Wohn-/Nutzfl.: ca. 3 Teile Goldschmuck: Kette mit Münze, Kette mit Anhänger Leopard, Golduhr Tissot, Granatkette 8/14ct., diverser Modeschmuck, Besteck Silber/versilbert, 5 Orientteppiche z.T. Seide, Holzmohr als Lampe, 5 Figuren Holz "Bischof" u.a., diverses Porzellan: Rosenthal, Hutschenreuther u.a., Kristall-/Glas, Ton-/Zinnobjekte, 4 Ölgemälde im Stil des 18.Jh., Wohnwand reich intarsiert mit Vitrine, Vitrine, Stilschreibtisch, Stilkommode, Tisch, Konsole, Rokokostilgarnitur: Sofa 3-/2-/1-Sitzer mit Tisch, Esstisch mit 4 Stühlen, Eckkommode, Weichholzschrank, Kristallspiegel, Hometrainer, Bett, Schrank, Lampen, Eisschank., Kühlkombi, E-Geräte, Textilien, Hausrat, Gebrauchtmöbel.



Alles ohne Limit. Nur Barzahlung möglich.

Nachlassversteigerung | 90427 Nürnberg | Holsteiner Str. 29 | MI, 4. Mai 2016

Besicht.: 13 – 15 Uhr, Beg.: 15 Uhr

Im Auftrag des Erbberechtigten versteigere ich den Inhalt eines gepflegten DHH auf ca. 200m² Wohn-/Nutzfläche: ca. 20 Teile Schmuck GG: Uhren, Ketten, Ringe, Anhänger, Manschettenknöpfe u.a., Silber-/Modeschmuck, Besteck, Geldscheine, 2 Lounge Chairs Fa. Vitra Leder schwarz, Designsofa, 4 Designessel, Designlampen, Spinett Fa. J.C. Neupert, umfangreiche Bücher 18./19./20.Jh.: Reise, Geschichte, Geologie, Lexika u.a., Schallplatten Klassik, Computer, Espressomaschine, Porzellan Rosenthal, Ölgemälde Tissot: Paris, 2 Chinabilder, 10 Pelze, Fotoapparate Minolta, Filmkameras, Tonobjekte, Spiegel, Schlafzimmer, Couchgarnitur, Wohnwand, 2 komplette Küchen mit neuwertiger Geschirrspüler Fa. Zanker, Waschmaschine, Gartengeräte/-möbel, 2 Schlauchboote mit Hilfssegl Fa. Metzeler, Außenbootmotor, Tischtennisplatte, Jetbag, Textilien, Hausrat, Gebrauchtmöbel.

Alles ohne Limit. Nur Barzahlung möglich. Näheres im Internet.



Versteigerung i.A.d. Post | 42119 Wuppertal | Kleeblatt 1-3 | SA 7. Mai 2016

Besichtigung: 10 bis 12 Uhr; Beginn: 12 Uhr

Im Auftrag und für Rechnung der Deutschen Post AG und der DHL Hub Leipzig GmbH versteigere ich ca. 40.000 Artikel aus unanbringlichen Sendungen in ca. 150 Positionen z.T. umfangreich/ neuwertig/ z.T. Einzelaufruf auf ca. 2.500qm (Schmuck, Uhren, Münzen, Gold/Silber, Handys, Fotoapparate/ Filmkameras, viele Computer/Laptops, Garten-/Klein-/Gebrauchtmöbel, Porzellan, Dekowaren, Briefmarken, Bücher, Spirituosen/Weine, Musikinstr., Koffer, Taschen, Teppiche, Elektrogeräte, Textilien/Schuhe, Modeaccessoires, Spielzeug, Modelleisenbahn, Baumarkt-/ Drogerieartikel, Fernseher/Lautsprecher, Kfz-/Motorradzubehör, Reitzubehör, Sportart., Malerbedarf, Hausrat u.v.m.) Die Pakete und Päckchen sind geöffnet. Alles ohne Limit. Nur Barzahlung möglich.

FÜR IHRE NOTIZEN



Zwei Figuren Porzellan HEREND
"Die Hockende" "Der Froschkönig"
Lot 8334 / 8335



Dampfmaschine BING Nürnberg u.a.
Lot 8445



Kerzenleuchter Silber 925
gem. WTB
Lot 8474



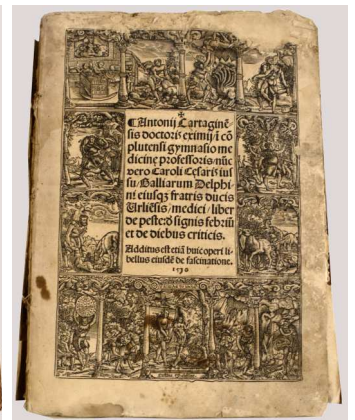
Figurengruppe Holz "Hl.
Georg den Drachen tötend"
Lot 8423



Buch "Legenda aurea de sanctis" wohl 17. Jh. Holzschnitte kol. Lot 8633



Buch "Rhazae de Pestilentia Libellus" Paris 1548 Zierholzschnitte Lot 8631



Buch "Cantonii la tagine sis doctris eximico plutensi gymnasio (...)" o.O. 1530 Lot 8632



Auswahl Porzellan u.a. BING & GRONDAHL Lot 8393



Figurengruppe Holz "Die milde Gabe" Lot 8421



Ölgemälde wohl 18. Jh. "Portrait eines Kardinals" Lot 8862



Auswahl Westerwälder Ritzbembel Lot 8442



Fernlenkautos SG "Ford Compact" u.a. Lot 8465



Besteck Sheffield Stahl/Bein Lot 8253



Auswahl Orientbrücken verschiedener Provenienz und Dekore Lot 8973



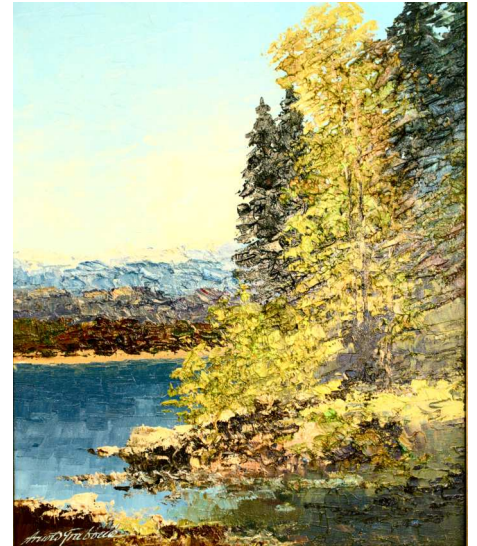
Kristalllüster 12-flammig Lot 9073



Mischtechnik sign. P. Harry
"Stilleben mit Sonnenblumen"
Lot 8824



Ölgemälde sign. Arnold-Graboné (wohl Georg
A.-G. 1896-1982) "Gebirgssee im Herbst"
Lot 8858



Ölgemälde sign. Arnold-Graboné (wohl Georg
A.-G. 1896-1982) "Gebirgssee"
Lot 8859



Mischtechnik sign. Wischa "Abstrakte Komposition mit
Kreis" dat. 1990
Lot 8852



Ölgemälde sign. W. Purschke (wohl Walther
P. um 1924) "Bayerischer Großvater mit
Pfeife und Bierkrug" bez. München
Lot 8817



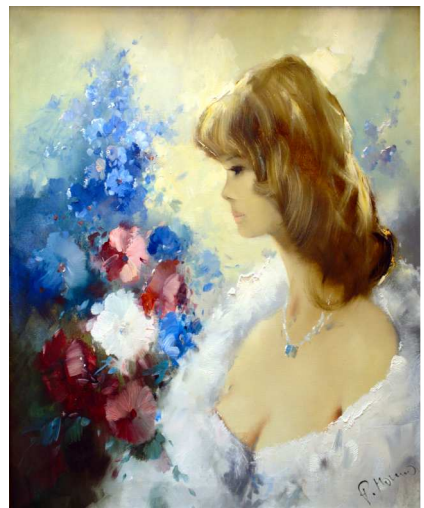
Ölgemälde sign. Fritz Müller "Mönch
beim Weintrinken" bez. München
Lot 8818



Farblithographie sign. Ralf Westphal "Ostuni Apulien (...)"
dat. 1993
Lot 8861



Ölgemälde undeutl. sign.
"Gebirgslandschaft mit Gehöft"
Lot 8826



Ölgemälde undeutl. sign. "Junge Frau mit
Blumen"
Lot 8798



Acrylgemälde sign. Paule
(wohl Günter P. *1953)
"Abstrakte Komposition"
dat. (19)91
Lot 8860



Ölgemälde sign. G. Arnold (wohl Gerhard A. *1938)
"Rosenstillleben"
Lot 8750



Ölgemälde sign. B. Kögl (wohl Benno K. 1892-1969)
"Vier kleine Kätzchen vor dem Milchnapf"
Lot 8751



Digitaldruck sign. Blume (wohl Anna & Bernhard B. *1937) "Fachwerkhaus"
num. 14/60
Lot 8779



Auswahl Porzellan HEREND Figuren Vasen u.a.
Lot 8355



Auswahl Rot-/Weißweine z.B. Les Granges des
Domaines Edmond de Rothschild
Lot 8301f.



Kaffee-/Teekern Silber 800
Lot 8406



Kaffee-/Speise-/Suppenservice Porzellan HEREND Apponyi grün
Lot 8400



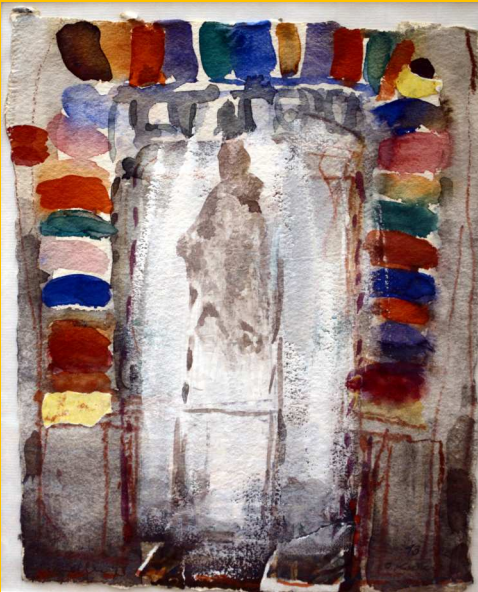
Auswahl Autobahnteile/Modellautos Blech DISTLER LILIPUT z.T. US-Zone
im Originalkarton
Lot 8386 - 8389



Sitzgarnitur Wiener Barock Nussbaum-/Eichenfurnier
Lot 9010



Auswahl Reservistenkrüge versch. Regimente
Lot 8396 - 8398



Aquarell sign. O. Koller (wohl Oskar K. 1925-2004)
"Kirchenaltar in Guatemala"
Lot 8869



Auswahl Figuren HUTSCHENREUTHER "Aras"
Lot 8415



Auswahl Schmuck GG 8ct. Silber 835/925 Bernstein
Lot 8017



Schmuckset WG 14ct. Brillanten lila Steine wohl Amethyste
Lot 8016



Tafelaufsatz Metall "Putto unter
Ranken"
Lot 8401



Ölgemälde wohl 19. Jh.
"Südländische
Flusslandschaft mit
Personenstaffage"
Lot 8809

Lithografie sign.
Matthias Prechtl (wohl
1926-2003)
"Hausmeisterhund"
Probedruck
Lot 8872



Ölgemälde undeutl.
sign. wohl um 1900
"Angler am Gardasee"
Lot 8808



Aquarell sign. O.
Koller (wohl
Oskar K. 1925-
2004)
"Stadtsicht"
Lot 8871

