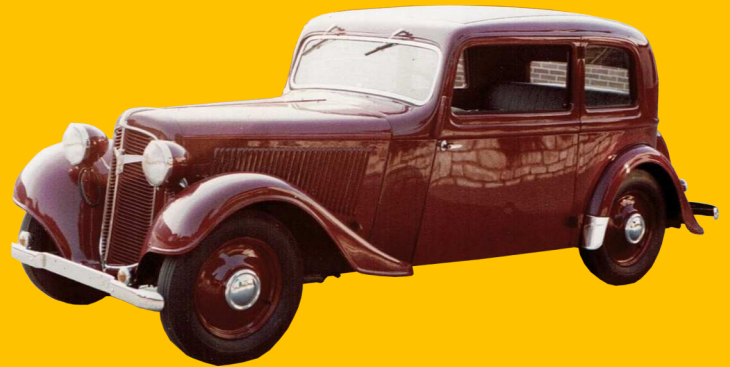




PKW CHEVROLET Camaro Bj. 1977
Lot 9000



PKW ADLER TRUMPF Junior Bj. 1935
Lot 9004



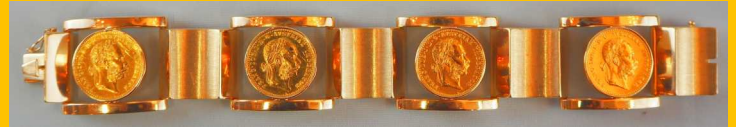
Figur Bronze sign. Aug.
Moreau (wohl Auguste
M. 1834-1917)
"Fischerknabe"
Lot 8402



Figur Bronze sign.
Varlese (wohl Giovanni
V. 1888-1922) "Knabe
mit Fisch und Krabbe"
Lot 8403



Figur Bronze sign.
d'Orsi (wohl Achille D.
1845-1929)
"Fischerknabe"
Lot 8404



Münzarmband GG 18ct. mit 4 Dukaten
Lot 8052

Auktionshaus WEIDLER

Das Haus mit Spezialauktionen
seit 1980 die Top-Adresse für alle Sammlungsgebiete
öffentlich bestellte und vereidigte Auktionatoren

Freitag 19. Februar 2016
1975. Auktion

Radbrunnengasse 6 | 90403 Nürnberg

Tel.: 0911 - 810 22 50 info@auktionshausweidler.de
0911 - 22 25 25

Fax: 0911 - 810 22 55 0 www.auktionshausweidler.de

Weitere Termine
sehen Sie
online



Collier GG/WG 18ct. Brillanten
Lot 8053



Ölgemälde sign. Fr. de Backer (wohl Francois
Joseph de B.) "Das Tischgebet" dat. 1845
Lot 8751



Ölgemälde/Tafelbild wohl Spanien/Katalanien um
1430/40 (lt. Schreiben v. Prof. Dr. Hugo Kehrer
"Christus erscheint Maria Magdalena"
Lot 8805



Kaffeesevice
Porzellan
ROSENTHAL Maria
Lot 8330

Deckeldose Silber
835 gem. WTB (wohl
Wilhelm Theodor
Binder Schwäbisch
Gmünd)
Lot 8300



Vase Porzellan
ROSENTHAL
Design Björn
Wiinblad
Blaumalerei
Lot 8409



Teeservice Porzellan MEISSEN Knaufschwerter Pfeifferzeit Weinlaubdekor
für ca. 6 Pers.
Lot 8414



Auswahl Modelleisenbahn MÄRKLIN sowie Modellflugzeug
TIPP & CO Hochdecker D-OLAF mit Pilotenfigur
Lot 8383 / 8384



Mokkaservice Porzellan MEISSEN für 6 Pers.
Lot 8467



Auswahl Modellautos Blech z.T. Vorkrieg/1950er Jahre SCHUCO
Patent
Lot 8377

Auswahl Figuren
Elastolin WK II mit
Führer-
/Hindenburgfiguren
bemalt
Lot 8382



Auswahl Modellautos Marken verschieden "Trucks"
Lot 8374

Auswahl
Modelleisenbahn
Blech Kunststoff
MÄRKLIN Spur
H0
Lot 8303





Orientbrücke
Seide
HEREKE
Mihrabdekor
Lot 8966



Orientbrücke NAIN blaugrundig
Lot 8981



Orientbrücke
Seide
Mihrabdekor
Lot 8967



Orientbrücke braunrundig Felderdekor
Lot 8980



Orientbrücke Seide GHOM schwarzgrundig
floraler Dekor
Lot 8978



Orientbrücke grüngrundig
"Paradiesgarten"
Lot 8960



Pendant Kommoden Eiche-/Vogelaugenahornfurnier wohl 18.Jh.
Lot 9043



Kommode
Nussbaumfurnier
wohl Ende 18.Jh.
Lot 9045



Kommode
Nussbaum-
/Eichenfurnier
wohl 18.Jh.
Lot 9039



Kommode
Nusswurzelholz-
/Eichenfurnier
wohl 18.Jh.
Lot 9042



Kathrin Weidler
Öffentlich bestellte und
vereidigte Auktionatorin



Gabriele Weidler
Geschäftsführung



Herbert Weidler
Öffentlich bestellter und
vereidigter Auktionator



Kerstin Weidler
Öffentlich bestellte und
vereidigte Auktionatorin

Unser Auktionsteam



Karoline Kotarsky
Dipl.BW



Michael McCoy M.A.



Carolin Murrer M.A.



Beate Süß M.A.



Sonja Simon M.A.

Unsere Auszubildenden:

Amanda Hofmann
Anna-Lena Hofmann
Sven Weidenhammer
Benedikt Kunde
Carolin Urban



Nanette Unger M.A.

Im Katalog verwendete Abkürzungen

Abb.	Abbildung	goldf.	goldfarben	rep.	repariert
Asp.	Altersspuren	grav.	graviert	rep.bed.	reparaturbedürftig
B	Breite	Gsp.	Gebrauchsspuren	rest.	restauriert
bem.	bemalt	H	Höhe	Ra.	Rahmen
ber.	berieben	Hrsg.	Herausgeber	RhG	Rahmen hinter Glas
besch.	beschädigt	Jg.	Jahrgang	RG	Rotgold
best.	bestoßen	Jh.	Jahrhundert	RoséG	Roségold
bet.	betitelt	kl.	klein	R.o.	Rechts oben
bez.	bezeichnet	Konv.	Konvolut	R.u.	Rechts unten
col.	koloriert	L	Länge	rücks.	rückseitig
ct.	Karat	L.o.	Links oben	s.	siehe
dat.	datiert	L.u.	Links unten	Si.	Silber
def.	defekt	Lwd.	Leinwand	sign.	signiert
dto.	dito / wie vorstehend	min.	minimal	Tsp.	Tragespuren
Fotokat.	Fotokatalog	M.u.	Mitte unten	undeutl.	undeutlich
fränk.	fränkisch	monogr.	monogrammiert	ungem.	ungemarkt
furn.	furniert	num.	nummeriert	ungestemp.	ungestempelt
g	Gramm	nztl.	neuzeitlich	unsign.	unsigniert
GG	Gelbgold	Pl.	Platte	verg.	vergoldet
getr.	getrieben	PP	Platte poliert	versch.	verschieden
gestr.	gestrichen	Pt.	Platin	WG	Weißgold
				zus.	zusammen

Freitag | 19. Februar 2016

HAUPTHAUS
DEPENDANCE

Albrecht-Dürer-Platz 8 90403 Nürnberg (Postanschrift)
Radbrunnengasse 6 90403 Nürnberg

Tel.: 0911 - 810 22 50 E-Mail: info@auktionshausweidler.de
Fax: 0911 - 810 22 55 0 Internet: www.auktionshausweidler.de

BESICHTIGUNG

Donnerstag 18. Februar 2016 16 - 19 Uhr
Freitag 19. Februar 2016 11 - 13 Uhr

AUKTION

Freitag 19. Februar 2016 **ab 13 Uhr**

Schmuck	13.00 Uhr	8000-8110
Orden und Münzen		8200-8221
Bestecke und Silber		8250-8263
Varia	ca. 13.45 Uhr	8300-8478
Bücher, Postkarten, Briefmarken		8600-8621
Pelze		8700-8727
Ölgemälde, Aquarelle u.a.	ca. 15.00 Uhr	8750-8860
Teppiche		8950-8994
Automobile		9000-9004
Möbel & Einrichtungsgegenstände		9010-9061

ABHOLUNG /
NACHVERKAUF

Freitag 19. Februar 2016 bis ca. 18 Uhr
Samstag 20. Februar 2016 geschlossen
Montag 22. Februar 2016 10 - 17 Uhr

Eine Abholung zu einem anderen Termin ist nicht möglich.

AUKTIONSTERMINE

Albrecht-Dürer-Platz 8 14. - 16. April / 16. - 18. Juni 2016
1. - 3. Sept. / 17. - 19. Nov. 2016
Radbrunnengasse 29. April / 16. Sept. / 2. Dez. 2016
Änderungen vorbehalten

HINWEISE

Aufgeld: 20% zzgl. 19% MwSt. = 23,8%
Aufrufpreis o.L. (ohne Limit) 5,00 bis 20,00 €
Bei den angebotenen Gegenständen sind nicht alle Beschädigungen angegeben, siehe Abs. 2 der Versteigerungsbedingungen.
Für eventuelle Druckfehler wird keine Haftung übernommen.

BANKVERBINDUNG

Sparkasse Nürnberg
Bankleitzahl 760 501 01
Kontonummer 1 009 000
IBAN DE77 7605 0101 0001 0090 00
SWIFT (BIC) SSKNDE77XXX

Für weitere Informationen:



Zwei Auktionshäuser auf ca. 1700 qm

Haupthaus | Albrecht-Dürer-Platz 8 | 90403 Nürnberg



Albrecht-Dürer-Platz 4
Schürstabhaus



Direkt am Albrecht-Dürer-Denkmal



Albrecht-Dürer-Platz 8
Haupthaus



Ausstellungsfläche Nebengebäude



Große Auswahl an Schmuck



Eingangsbereich Haupthaus

Besuchen Sie uns!

Einlieferungen sind jederzeit erwünscht; Kundenparkplätze im Hof.

Dependance | Radbrunnengasse 6 | 90403 Nürnberg



Auktionssaal der
Dependance

Nur 200 m Luftlinie vom
Haupthaus entfernt



Mit hauseigener
Tiefgarage

Oldtimer,
Youngtimer und
gebrauchte Kfz



Allgemeine Versteigerungsbedingungen - Aufgeld 20% + 19% MwSt. = 23,8%

Jeder Bieter, der an einer Versteigerung des Auktionshauses Weidler KG teilnimmt, erkennt folgende Bedingungen an:

1. Es handelt sich um eine freiwillige Versteigerung. Der Versteigerer führt sie im fremden Namen und für fremde Rechnung durch. Der Zuschlag im Rahmen einer Versteigerung führt zu einem Kaufvertrag zwischen dem Bieter und dem Einlieferer und einem Vermittlungsvertrag zwischen dem Bieter und dem Auktionshaus.
2. Durch Katalogbeschreibungen bzw. Erklärungen des Versteigerers beim Versteigerungstermin wird eine bestimmte Beschaffenheit des Versteigerungsgutes weder zugesichert noch vereinbart. Die zu versteigernden Gegenstände können vor der Auktion zu den angegebenen Zeiten besichtigt werden. Sie werden in dem Zustand versteigert, in dem sie sich befinden, ohne Haftung und Gewähr für offene oder versteckte Mängel sowie Zuschreibungen. Der Versteigerer übernimmt in eigener Person keine Haftung für Katalogbeschreibungen, dazugehörige schriftliche Erläuterungen und Angaben der Internetpräsentation sowie für die Werthaltigkeit oder Mangelfreiheit des Versteigerungsgutes. Der Zuschlag der Gegenstände erfolgt wie besehen unter Ausschluss jeglicher Gewährleistung. Der Bieter ist darüber informiert, dass der Versteigerer im fremden Namen handelt und jegliche Ansprüche aus dem Kaufvertrag gegen den Einlieferer gerichtet werden müssen.
3. Die Versteigerung eines Gegenstandes beginnt mit dem Aufruf zum Limit oder Schätzwert. Das geringste Mehrgebot beträgt 1,00 € bei einem Aufrufpreis unter 50,00 € und 10% des Aufrufpreises, wenn dieser über 50,00 € liegt. Ein erklärtes Gebot bleibt bis zum Abschluss der Versteigerung über den betreffenden Gegenstand wirksam. Erfolgt der Zuschlag an den Bieter unter Vorbehalt, so bleibt dieser auf die Dauer von 3 Wochen ab dem Tag der Gebotsabgabe an sein Gebot gebunden. Erhält er innerhalb dieser Zeit den vorbehaltlosen Zuschlag nicht, so erlischt das Gebot, andernfalls benachrichtigt der Versteigerer den Bieter unter der von ihm genannten Adresse über den vorbehaltlosen Zuschlag.
4. Der Ablauf der Versteigerung liegt in den Händen des Versteigerers. Er legt die Reihenfolge der zur Versteigerung gelangenden Gegenstände fest. Der Versteigerer ist berechtigt, mehrere Gegenstände zusammenzufassen und diese gemeinsam aufzurufen.
5. Der Versteigerer kann ein Gebot ablehnen; in diesem Fall bleibt das vorher abgegebene Gebot verbindlich. Geben mehrere Personen ein Gebot in gleicher Höhe ab, so ist der Versteigerer berechtigt, über den Zuschlag durch das Los zu entscheiden. Bei Zweifeln über den Zuschlag kann der Versteigerer nach freiem Ermessen den Zuschlag zugunsten eines bestimmten Bieters wiederholen oder den Gegenstand nochmals aufrufen. Die Gebote werden unbedingt abgegeben. Ein einmal abgegebenes Höchstgebot kann nicht zurückgenommen werden. Der Versteigerer ist jedoch berechtigt, den Gegenstand neu aufzurufen oder den Zuschlag dem nächstniedrigeren Gebot zu erteilen, wenn der Höchstbietende sein Gebot nicht weiter gelten lassen will.
6. Schriftliche Gebote müssen dem Versteigerer bis spätestens zum letzten Besichtigungstag vorliegen, sonst kann die Berücksichtigung des Gebotes nicht garantiert werden. In diesem Fall hat der Bieter den Versteigerungsgegenstand genau zu bezeichnen und seinen vollständigen Namen und Adresse zu hinterlegen. Der Versteigerer behält sich vor, eine Kopie des Personalausweises (bei Neukunden) sowie eine Sicherheitsleistung zu verlangen.
7. Telefonische Bieter werden - wenn rechtzeitig hierfür ein schriftlicher Auftrag vorliegt - vor Aufruf der gewünschten Positionen angerufen. Der Anruf auf Kosten des Versteigerers erfolgt nur bei einem Aufrufpreis ab 250,00 €. Eine Garantie für das Zustandekommen der Telefonverbindung kann nicht übernommen werden. Ein Telefongebot bedeutet in jedem Fall das Bieten des Limitpreises, auch wenn der Versteigerer den Bieter zum Aufruf nicht erreicht.
8. Durch den Zuschlag wird der Bieter zur Zahlung des Gebotes und des Aufgeldes für den Versteigerer verpflichtet, sowie zur Abnahme des ersteigerten Gegenstandes. Das Aufgeld des Versteigerers beträgt 20% des Gebotes zzgl. der gesetzlichen Mehrwertsteuer. Die gesamte Zahlschuld des Bieters ist sofort mit dem Zuschlag fällig und bis zum Schluss der Versteigerung in barem Geld zu begleichen. Der Versteigerer ist berechtigt, aber nicht verpflichtet, ausländische Zahlungsmittel, Bar- oder Verrechnungsschecks, Kreditkarten usw. anzunehmen. Die Abnahme von Schecks erfolgt grundsätzlich erfüllungshalber, nicht an Erfüllung statt.
9. Das Eigentum an dem ersteigerten Gegenstand geht erst nach vollständiger Bezahlung an den Bieter über. Der Versteigerer übergibt das zugeschlagene Auktionsgut erst nach vollständig geleisteter Zahlung.
10. Gegenstände, die in den Räumen des Auktionshauses Weidler versteigert wurden, müssen unverzüglich nach der Auktion, spätestens jedoch innerhalb von einer Frist von 2 Wochen abgeholt werden. Nach dem Verstreichen dieser Frist entstehen Lagerkosten. Das Einlagern bei einem Lagerhalter erfolgt im Namen und auf Rechnung, sowie auf Gefahr des Ersteigerers. Eine Selbsteinlagerung durch das Auktionshaus Weidler führt ebenfalls zu Lagerkosten. Ein Versand erfolgt nur auf ausdrücklichen Wunsch des Käufers ausnahmslos auf dessen Kosten und Gefahr.
11. Erfüllungsort und Gerichtsstand für alle Vorgänge aus der Versteigerung ist Nürnberg.
12. Die vorstehenden Bedingungen gelten sinngemäß auch für den freihändigen Verkauf des Versteigerungsgutes.
13. Die Rechte an bereits erstellten Bildern der Versteigerungsware bleiben beim Auktionshaus Weidler.

Einlieferung in unser Auktionshaus

Das Haus mit Spezialauktionen

Albrecht-Dürer-Platz 8 90403 Nürnberg

www.auktionshausweidler.de

Mo - Fr

9 - 18 Uhr

Tel. 0911 - 810 22 50

info@auktionshausweidler.de

Sa

10 - 13 Uhr

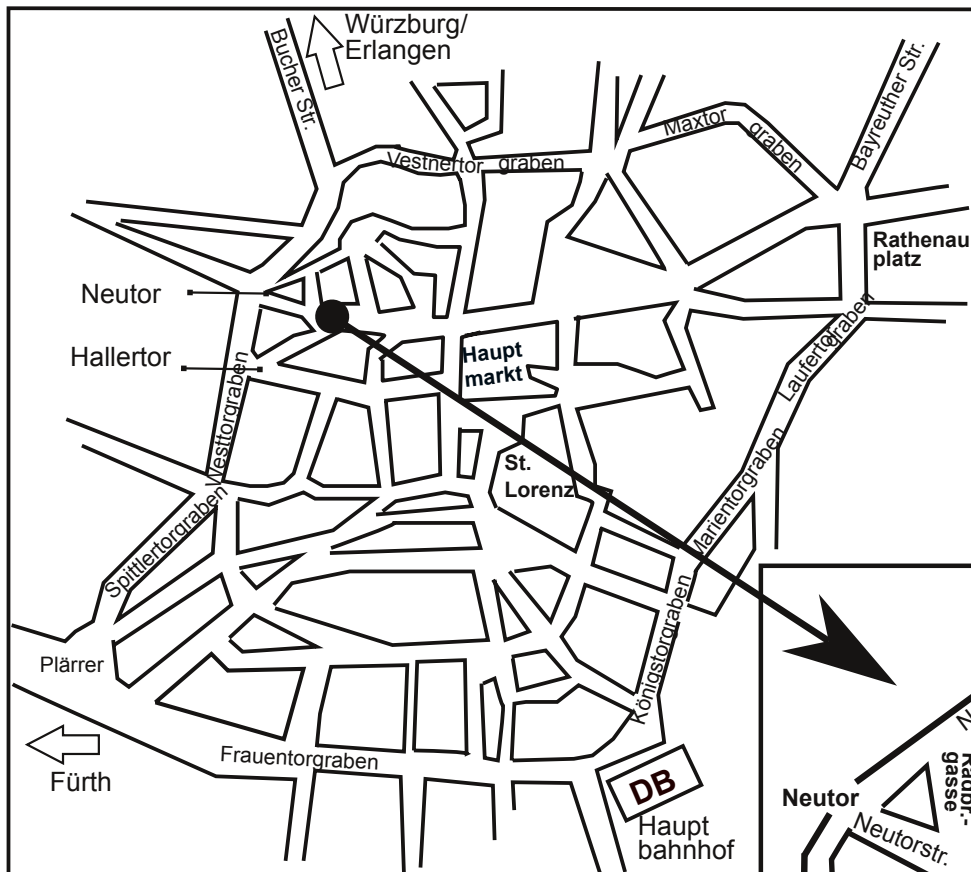
Fax 0911 - 810 22 55 0

kostenlose mündliche Schätzungen • fachgerechte und persönliche Beratung • günstige Konditionen • Begutachtung Ihrer Antiquitäten, Kunstobjekte, Schmuck u.v.m. jeder Sammlungsrichtung • zuverlässige und professionelle Bearbeitung Ihrer Einlieferung

Hausbesuche in ganz Deutschland und im benachbarten Ausland bei Sammlungsauflösungen, Nachlässen, hochwertigen Einlieferungen sowie bei wertvollen Einzelobjekten

Einlieferungen für die nächsten Auktionen nehmen wir ab sofort entgegen!

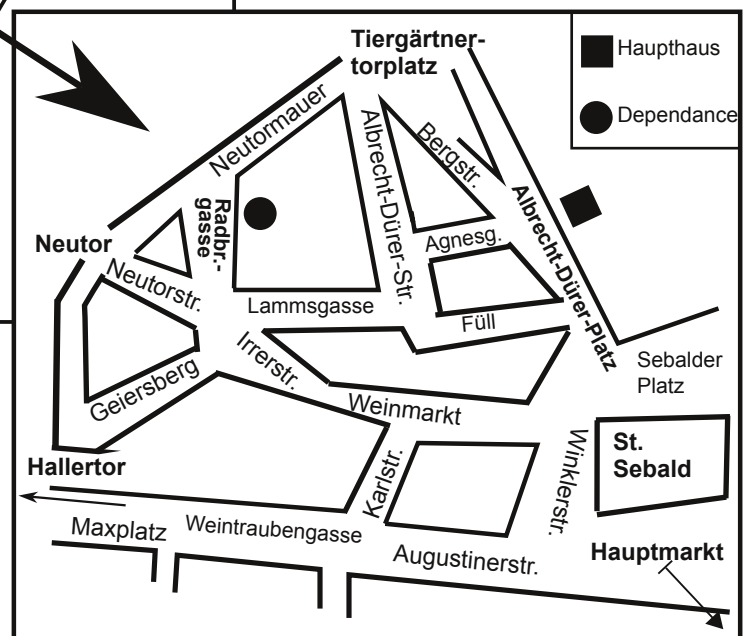
Lageplan



So erreichen Sie uns:

Mit dem Auto:
über das Hallertor in die Altstadt

Mit der VGN:
U1 Lorenz Kirche
Bus 36 Am Rathaus



1975. Auktion | 19. Februar 2016 | Gesamtübersicht

Zum Aufruf gelangen etwa 80 Einlieferungen aus verschiedenem Besitz, ca. 600 Positionen, ca. 90% davon unlimitiert.

Automobile

Adler Trumpf Junior Bj. 1935, Chevrolet Camaro Bj. 1977

Antike Möbel, Teppiche, Lampen 18. bis 20. Jahrhundert (ca. 100 Positionen)

Möbel 18./19.Jh. Barock, Biedermeier, Wiener Barock-/Gründerzeitmöbel: Tische, Stühle, Kommoden, Sofa, Spiegel, Schränke; diverse Stilmöbel, Orientteppiche verschiedener Provenienzen z.T. Seide, Lampen, Kaminuhren u.a.

Ölgemälde, Aquarelle, Druckgrafik u.a. 17. bis 20. Jahrhundert (ca. 110 Positionen)

Landschaften, Portraits u.a., z.B. J. Anderle, F. de Backer, B. Besler, A. Doré, I. Hilberth, D. Hiltbrunner, P.R. Keil, S. Koch, O. Koller, C. Modersohn, P. Philippe, G.B. Probst, H. Stadelhofer, F. Vaders, J. Wolff,

Schmuck, Münzen und Besteck (ca. 150 Positionen)

Taschen-/Armbanduhren versch. Marken sowie Gold- und Silberschmuck (Armbänder, Colliers, Ringe u.a.) z.T. Handarbeit/ Goldschmiedearbeit z.T. mit zahlreichen Brillanten sowie verschiedenen Edelsteinen; Gold- und Silbermünzen, Orden und Abzeichen 2. WK; Silberbestecke u.a.

Varia 18. bis 20. Jahrhundert (ca. 180 Positionen)

Porzellan der Marken Meissen, Rosenthal u.a.; Hummelfiguren, Sammelteller, Krüge, Messing, Kupfer, altes Glas, Silber; Schallplatten, Auswahl Spielzeug/ Blechspielzeug z.T. MÄRKLIN, Stofftiere u.a. (beim Spielzeug ca. 200 Einzelteile)
Auswahl hochwertiger Pelzmäntel/-jacken z.T. Nerz; Holzfiguren, Asiatika, Fotoapparate, Bücher, Briefmarken, Postkarten u.a.

1975. Auktion Kunst, Antiquitäten, Varia und Schmuck |
19. Februar 2016 | 13 Uhr

Schmuck

8000	1 Damenarmbanduhr WG 18ct. EMI WATCH Brillantlunette **s. Abb.**	98031	o.L.
8001	1 Armband WG 14ct. mattiert **s. Abb.**	98031	o.L.
8002	1 Collier 1 Armband GG 8ct. **s. Abb.**	98031	o.L.
8003	2 Teile Schmuck z.T. Sterlingsi.	98031	o.L.
8004	1 Brosche GG / RG 14ct. "Rosenzweig" 1 Medaillon **s. Abb.**	98041	o.L.
8005	1 Kette GG / WG 14ct. **s. Abb.**	98041	o.L.
8006	1 Armband GG 8ct. **s. Abb.**	98041	o.L.
8007	1 Armband GG 14ct. teilmattiert **s. Abb.**	98041	o.L.
8008	1 Collier GG 8ct. **s. Abb.**	98041	o.L.
8009	1 Ring WG 14ct. Brill. rote Steine "Blume" **s. Abb.**	98041	o.L.
8010	2 Ringe WG 14ct. z.T. Brill. Türkis u.a.	98010	o.L.
8011	1 Herrenring wohl GG m. Münze "Napoleon III. Empereur"	98023	o.L.
8012	1 Ring WG 14ct. Brill.	98031	o.L.
8013	1 Ring GG 14ct. Brill.	98031	o.L.
8014	1 Ring WG 14ct. Brill.	98021	o.L.
8015	2 Ringe GG 14ct. z.T. um 1900 orangefarbener Stein u.a.	98021	o.L.
8016	1 Konv. Schmuck Sterlingsi. / Mode Ketten Armreife Armbanduhren u.a. z.T. Halbedelsteine	98031	o.L.
8017	1 Konv. Portmonnaie Leder schwarz / braun	98031	o.L.
8018	1 Konv. Schmuck z.T. Si. 835 / Mode Ketten Armbänder u.a.	98021	o.L.
8019	1 Konv. Schmuck Si. / Mode u.a. Ketten Anhänger Broschen u.a.	98023	o.L.
8020	1 Kette / Collier GG 18ct.	98023	o.L.
8021	1 Konv. Schmuck GG 8 / 14ct. Ringe Ohrstecker Collier u.a. z.T. besch.	98023	o.L.
8022	2 Broschen GG z.T. 8ct. u.a.	98047	o.L.
8023	2 Teile Schmuck GG / WG 8 / 14ct. Ring Brosche	98047	o.L.
8024	1 Konv. Modeschmuck Ketten Broschen Anhänger u.a.	98047	o.L.
8025	1 Armband GG / WG / RG 14ct. teilmattiert "Blütendekor"	98021	o.L.
8026	1 Konv. Schmuck GG 14ct. Armband Kette Brosche u.a.	98021	o.L.
8027	1 Taschenuhr GG / RG 14ct. z.T. guillochiert Uhrenkette	98021	o.L.
8028	3 Ringe GG 14ct. z.T. um 1900 Farbsteine min. besch.	98021	o.L.
8029	1 Ring GG 14ct. wohl um 1900 Brill.	98021	o.L.
8030	1 Brosche GG / WG 14ct. Brill. "Feder"	98039	450,00
8031	1 Ehering GG 14ct.	98007	o.L.
8032	2 Ringe GG 8 / 14ct. z.T. Brill. Opal	98002	o.L.
8033	1 Bettelarmband GG 8ct.	98002	o.L.
8034	1 Konv. Granatschmuck Armreif / -band Ohrgehänge Brosche	98039	150,00
8035	1 Konv. Armbanduhren u.a.	98039	o.L.
8036	1 Taschenuhr GG 14ct. z.T. guillochiert / grav.	98039	o.L.
8037	1 Konv. Schmuck z.T. Si. 830 / Mode Ketten Broschen u.a.	98002	o.L.
8038	1 Konv. Armbanduhren u.a.	98007	o.L.
8039	1 Konv. Armbanduhren Brillen Tsp.	98005	o.L.

8040	1 Konv. Schmuck Abzeichen u.a. Armreif Ringe Ketten u.a.	98033		o.L.
8041	1 Anhänger 1 Paar Ohrstecker WG 8ct. z.T. Brill.	98033		o.L.
8042	1 Konv. Zahngold Modeschmuck u.a.	98010		o.L.
8043	1 Konv. Armbanduhren versch. Marken	98033		o.L.
8044	1 Konv. Taschenuhren z.T. Si. 84 zol u.a. HANS POPP Nürnberg u.a. z.T. grav. / guillochiert besch. Asp.	98033		o.L.
8045	1 Reiseikone Russland 1 Brosche u.a.	98043		o.L.
8046	1 Konv. Taschenuhren z.T. Si. z.T. guillochiert / grav. besch.	98032		o.L.
8047	1 kl. Konv. Schmuck Si. 835 / Mode u.a. Broschen im Kästchen	98038		o.L.
8048	1 Konv. Schmuck Mode u.a. z.T. Halbedelsteine Bernstein u.a.	98047		o.L.
8049	1 Collier GG 8ct. 1 Anhänger Si. / verg.	98047		o.L.
8050	1 Konv. Modeschmuck Ketten Broschen u.a.	98008		o.L.
8051	1 Brosche unles. gest. wohl GG / WG Brill.	98049	300,00	
8052	1 Münzarmband GG 18ct. z.T. mattiert 4 Dukaten **s. Abb.**	98029	1.600,00	
8053	1 Collier GG / WG 18ct. Brill. Juwelierarbeit **s. Abb.**	98029	1.900,00	
8054	1 Kette GG 14ct. 2-reihig **s. Abb.**	98029	500,00	
8055	1 Taschenuhr GG 14ct. GAMA Uhrenkette GG 14ct. **s. Abb.**	98029	500,00	
8056	1 Damenarmbanduhr GG 14ct. CORONA z.T. besch. **s. Abb.**	98029		o.L.
8057	1 Herrenarmbanduhr GG 14ct. CONDOR Automatic **s. Abb.**	98029	300,00	
8058	1 Brosche GG / WG 14ct. "Ringe" **s. Abb.**	98029	150,00	
8059	1 Ring 1 Anhänger GG 9 / 18ct. russischer Diopsid weiße Zirkone z.T. m. Zertifikat	98013		o.L.
8060	1 Ring GG 9ct. Smaragd / weiße Saphire m. Zertifikat	98013		o.L.
8061	1 Ring GG 9ct. Opal Brill. m. Zertifikat	98013		o.L.
8062	1 Anhänger GG 9ct. Opal weiße Saphire m. Zertifikat	98013		o.L.
8063	1 Ring GG 9ct. Opalcabochon m. Zertifikat	98013		o.L.
8064	1 Ring GG 9ct. Tsavorit m. Zertifikat	98013		o.L.
8065	1 Anhänger GG 9ct. Opalcabochons m. Zertifikat	98013		o.L.
8066	1 Ring GG 9ct. Padtaradschasaphire m. Zertifikat	98013		o.L.
8067	1 Anhänger GG 9ct. Turmaline Brill. m. Zertifikat	98013		o.L.
8068	2 Ringe 1 Armband GG 9ct. blaue / orangefarbene Steine	98013		o.L.
8069	1 Konv. Armbänder Sterlingsi. Farbsteine z.T. m. Zertifikat	98013		o.L.
8070	1 Konv. Schmuck Si 925 versch. Farbsteine Ringe Anhänger Ohrgehänge u.a.	98013		o.L.
8071	1 Armreif Si 925 Brill. m. Zertifikat	98013		o.L.
8072	1 Konv. Schmuck z.T. GG 14ct. Panzararmband Colliers u.a. **s. Abb.**	98060		o.L.
8073	1 Konv. Schmuck z.T. 19.Jh. z.T. GG 8 / 18ct. u.a. Colliers Armreif Broschen Anhänger z.T. Granate **s. Abb.**	98060		o.L.
8074	1 Konv. Ohrstecker GG 14ct. "Blüten" **s. Abb.**	98060		o.L.
8075	1 Armband GG 14ct. **s. Abb.**	98060		o.L.
8076	2 Damenarmbanduhren z.T. GG 14ct. JAGU min. besch. **s. Abb.**	98060		o.L.
8077	1 Ring GG 14ct. 2 Brill. **s. Abb.**	98060		o.L.
8078	1 Ring WG 14ct. Solitärbrill. lt. Zertifikat 0,14ct. Wesselton Lupenrein **s. Abb.**	98060		o.L.

8079	1 Konv. Schmuck GG 8 / 18ct. u.a. Colliers Ketten z.T. Granate	98010	o.L.
8080	1 Münzanhänger GG 20 Francs 1812	98010	o.L.
8081	1 Konv. Ringe u.a. GG 8 / 14ct. u.a. z.T. Brill. min. Zahngold	98010	o.L.
8082	1 Collier GG 14ct.	98010	o.L.
8083	1 Damenarmbanduhr GG 18ct. ELDOR min. Dellen	98010	o.L.
8084	2 Damenarmbanduhren GG 14ct. / Si. 835 z.T. PALLSTOWA	98010	o.L.
8085	1 Taschenuhr Si. 19.Jh. z.T. grav. Zeiger fehlen Asp.	98010	o.L.
8086	1 Damenarmbanduhr Edelstahl MAURICE LACROIX m. Garantie in orig. Schatulle	98067	o.L.
8087	1 Damenarmbanduhr Edelstahl z.T. goldf. Elemente MAURICE LACROIX m. Garantie in orig. Schatulle	98067	o.L.
8088	1 Konv. Schmuck GG 8 / 18ct. Ketten Ringe u.a.	98074	o.L.
8089	1 Konv. Modeschmuck Ketten Ringe u.a.	98074	o.L.
8090	1 kl. Konv. Ketten Armbänder Koralle Verschl. z.T. GG 18ct.	98069	o.L.
8091	1 Konv. Schmuck z.T. Si. / Mode u.a. Ketten Broschen u.a.	98069	o.L.
8092	1 Konv. Armbanduhren versch. Marken z.T. starke Tsp.	98069	o.L.
8093	1 Konv. Schmuck GG / RG 8 / 14ct. Broschen Ringe u.a.	98059	o.L.
8094	1 Kette rote Kugeln Verschl. Si. 925	98059	o.L.
8095	1 Konv. Schmuck min. Si. 925 / Mode Ketten Armbänder Broschen u.a.	98059	o.L.
8096	1 Taschenuhr 2 Operngläser z.T. 19.Jh. Asp.	98060	o.L.
8097	1 Konv. Armbanduhren u.a. versch. Marken	98060	o.L.
8098	1 Konv. Schmuck Rosenkränze Ketten Brosche u.a.	98073	o.L.
8099	2 Ringe GG 8 / 14ct. z.T. Brill. u.a.	98073	o.L.
8100	1 Konv. Schmuck wohl Elfenbein Ketten u.a.	98052	o.L.
8101	1 Konv. Schmuck Mode goldf. Ketten Broschen u.a.	98052	o.L.
8102	1 Konv. Schmuck Mode u.a. Armreife u.a.	98052	o.L.
8103	1 Konv. Schmuck Mode z.T. Elfenbein Ketten Armreif u.a.	98052	o.L.
8104	1 Konv. Schmuck Mode u.a. Ketten u.a.	98052	o.L.
8105	1 Konv. Schmuck Mode u.a. Ketten u.a.	98052	o.L.
8106	1 Konv. Schmuck Si. / Mode u.a. Bernstein u.a.	98052	o.L.
8107	2 Ringe wohl Edelstahl CALVIN KLEIN besch.	98052	o.L.
8108	2 Anhänger z.T. Metall Jette JOOP z.T. weiße Steine	98052	o.L.
8109	1 Konvolut schmuck Si. 800 Mode u.a. sowie 1 kl. Konvolut Zahngold Asp.	98077	o.L.
8110	1 Armbanduhr IWC Schaffhausen "Da Vinci" GG 14ct. ewiger Kalender Mondphase Lederarmband m. Garantiekarte gek. 1993 in orig. Schatulle **s. Abb.**	98051	9.800,00

Münzen Orden u.a.

8200	1 Reservistenkrug Porz. "13. Inf. Rgt. Franz Josef I Kaiser v. Oesterr. u. Apostol König v. Ungarn 8. Comp. Ingolstadt 1909 / 11" Lithophanie "Abschiedsszene" Zinndeckel fehlt Asp. **s. Abb.**	98034	o.L.
8201	1 Satz Notgeld 1922 elektron. u. galv. Kohlen in Kasten Asp.	98029	o.L.
8202	1 Offiziersdolch Heer 2. WK orangefarbener Bakelit Griff Klinge EICKHORN Solingen Asp. (s. §§ 86 / 86a StGB)	98008	o.L.
8203	1 Bajonett Klinge PUMA Solingen L 35,5cm Asp.	98008	o.L.

8204	1 Konv. Orden 2. WK z.B. Verdienstkreuz Reichsparteitag u.a. 1 Konv. Dokumente Asp. (s. §§ 86 / 86a StGB)	98008	o.L.
8205	1 Krug Steinzeug m. Zinndeckel grav. "Hakenkreuz" Asp. (s. §§86 / 86a StGB)	98008	o.L.
8206	1 Konv. Münzen / Medaillen GG 20 / 50 / 100 Pesos / Dollar / Coronae **s. Abb.**	98034	o.L.
8207	1 Konv. Münzen GG Dt. Reich England Südafrika Österreich u.a. **s. Abb.**	98034	o.L.
8208	1 Konv. Münzen / Medaillen z.T. Si. antik Dt. Reich BRD alle Welt in Alben	98041	o.L.
8209	1 Münzanhänger GG Half Dollar z.T. 18ct. **s. Abb.**	98034	o.L.
8210	1 Konv. Münzen / Gedenkmünzen Notgeld u.a.	98007	o.L.
8211	1 Konv. Münzen Manschettenknöpfe u.a. z.T. Si. 835	98014	o.L.
8212	1 Konv. Münzen Kaiserzeit Dt. Reich u.a.	98023	o.L.
8213	1 kl. Konv. Orden / Abzeichen III. Reich u.a. (s. §§ 86 / 86a StGB)	98033	o.L.
8214	1 Konv. Medaillen / Abzeichen z.B. Deutscher Automobilclub ev. u.a.	98040	o.L.
8215	1 Konv. Orden / Abzeichen USA u.a.	98008	o.L.
8216	1 Konv. Münzen / Medaillen 5 / 10 DM Fürther Groschen u.a. **s. Abb.**	98060	o.L.
8217	1 Konv. Orden / Abzeichen z.T. 19.Jh.	98069	o.L.
8218	5 Medaillen / Münzen z.T. wohl Si. 19.Jh. u.a.	98075	o.L.
8219	1 Konv. Abzeichen / Orden u.a. DDR	98060	o.L.
8220	1 Konvolut Münzen 5 / 10 DM 5 / 10 Dollarmünzen z.B. "21. Olympiade in Montreal 1976" z.T. in Alben und lose Asp. **siehe Abb.**	98077	o.L.
8221	1 Konvolut Münzen z.T. Dt. Reich 2 / 5 DM u.a. in Album Asp.	98078	o.L.

Bestecke u.a.

8250	1 Konv. Besteckteile versi. WELLNER Gabeln Messer Asp.	98010	o.L.
8251	1 Konv. Besteckteile z.T. Si 800 versi. u.a. versch. Dekore Asp.	98007	o.L.
8252	1 Tafelbesteck versi. WMF Patent unvollst. Asp.	98019	o.L.
8253	1 Tafelbesteck versi. DUCADO Asp.	98021	o.L.
8254	6 Löffel Si. 800 MAERERLEIN Gsp.	98024	o.L.
8255	1 Tafelbesteck Alpacca gem. BERNDORFER wohl um 1880 / 1891 (w. aus Schloss Hrádek bei Susice lt. EL) f. 6 Pers. in Kasten min. Gsp.	98048	o.L.
8256	1 Konv. Besteckteile Metall wohl vers. "Hildesheimer Rose" im Kasten Gsp.	98040	o.L.
8257	1 Tranchierbesteck wohl Si. 19.Jh. z.T. grav. Blütendekor min. Gsp.	98040	o.L.
8258	1 Tafelbesteck Griffe Horn geschn. f. ca. 6 Pers. Gsp.	98040	o.L.
8259	1 Fischbesteck Si. G.C. RESER & ZOOM Den Haag f. 12 Pers. z.T. grav. in Kasten Gsp.	98040	o.L.
8260	1 Tafelbesteck Vorlegeteile je verg.	98060	o.L.
8261	1 Tafelbesteck WMF vers. im Kasten	98010	o.L.
8262	1 Konv. Besteck Si. 800 / Edelstahl u.a. versch. Dekore	98047	o.L.
8263	1 Konvolut Tafelbesteck versi. Rocailledekor m. Vorlegeteilen Asp.	98077	o.L.

Varia

8300	1	Deckeldose Silber 835 gem. Wilhelm Theodor Binder Schwäbisch Gmund 4 FüÙe bombierte Korpus L ca. 20cm Asp. **s. Abb.**	98021	o.L.
8301	1	Konv. Porz. u.a. MEISSEN ROSENTHAL u.a. DECKELVASEN Schalen versch. Dekore / Gr. z.T. besch. Asp.	98027	o.L.
8302	1	Kaffee- / Speiseservice Porz. VILLEROY & BOCH bem. f. ca. 6 Pers. min. besch. Gsp.	98018	o.L.
8303	1	Konv. Modelleisenbahn Blech / Kunststoff MÄRKLIN Spur H0 9 Lokomotiven Waggon Asp. **s. Abb.**	98021	o.L.
8304	1	Konv. Porzellankopfpfeifen u.a. z.T. 19.Jh. m. Zubehör z.T. besch. Asp.	98001	o.L.
8305	1	Tischlampe Holz geschn. "Hirsch" sowie 1 Vase Kristallglas Asp.	98008	o.L.
8306	1	Konv. Hausrat Metall Kunststoff u.a. Außenleuchte Kanne Wappen Koffer u.a. z.T. besch. Asp.	98011	o.L.
8307	1	kl. Konv. Hausrat Porz. ROSENTHAL u.a. "Engel" Fotoapp. Miniaturen Asp.	98034	o.L.
8308	3	ApothekergefäÙe ULMER Keramik Blaumalerei versch. Gr. Asp.	98034	o.L.
8309	1	Konv. Porz. ROSENTHAL u.a. Speiseservice Tassen Kannen Vase u.a. Asp.	98015	o.L.
8310	1	Konv. Kaffeeservice ROSENTHAL VILLEROY & BOCH u.a. versch. Dekore z.T. Goldrand Asp.	98009	o.L.
8311	2	Figuren Holz "Nachtwächter / Wanderer" versch. Gr. u.a. je. min. Asp.	98021	o.L.
8312	1	Konv. Klosterarbeiten u.a. w. 19. Jh. Holz Metall u.a. versch. Gr. Asp.	98001	o.L.
8313	2	Wandbehänge floraler Dekor versch. Gr. Asp.	98001	o.L.
8314	1	Werkstattzubehör f. Klosterarbeiten Gsp.	98001	o.L.
8315	1	Konv. Porzellankopfpuppen / Sammelpuppen nztl. versch. Gr. Asp.	98018	o.L.
8316	1	Konv. Porzellankopf- / Sammelpuppen u.a. versch. Gr. Asp.	98018	o.L.
8317	1	Kaffee- / Speiserestservice Porz. THOMAS goldstaff. umfangr. Gsp.	98021	o.L.
8318	1	Speiserestservice m. Suppentassen Porz. HUTSCHENREUTHER "Olivia" goldstaff. min. besch. Asp.	98019	o.L.
8319	1	Stofftier HERMANN "Teddybär" L ca. 60cm min. besp. Asp.	98010	o.L.
8320	1	Konv. Hausrat Feinsteinzeug Porz. Metall z.T. 19. Jh. / um 1920 Rechenmaschine Krüge Fig. z.T. besch. Asp.	98010	o.L.
8321	1	kl. Konv. Elfenbeinminiaturen u.a. z.T. 19.Jh. "Damenportraits" versch. Gr. z.T. min. besch. Asp.	98001	o.L.
8322	1	Christbaumständer Metall w. um 1900 Gsp.	98014	o.L.
8323	1	kl. Konv. Sammelteller Porz. Glas ROSENTHAL Design Björn WINBLAAD Weihnachtsteller u.a. Asp.	98009	o.L.
8324	1	Kaffeeservice Porz. MEISSEN / STADT MEISSEN Zwiebeldekor f. 6 Pers. min. besch. Asp.	98015	o.L.
8325	1	Spiegelreflexkamera CANON EOS 1000F m. Zubehör Gsp.	98018	o.L.
8326	1	Konv. Porz. ROSENTHAL HUMMEL u.a. Fig. Tassen Untertassen versch. Dekore z.T. goldstaff / besch. Asp.	98018	o.L.
8327	1	Konv. Hausrat Glas Zinn u.a. z.T. 19.Jh. Krüge Vasen u.a. z.T. besch. Asp.	98014	o.L.

8328	1 Speiserestservice Porz. Königl. Preuß. TETTAU US-Zone Goldrand min. Gsp.	98022	o.L.
8329	1 Konv. Porz. HUTSCHENREUTHER u.a. z.T. goldstaff. m. Silberätzung Terrinen Platten Vase u.a. Asp.	98028	o.L.
8330	1 Kaffeeservice Porz. ROSENTHAL Dekor: Maria z.T. goldstaff. f. 9 Pers. z.T. besch. **s. Abb.**	98021	o.L.
8331	1 Konv. Porz. HUTSCHENREUTHER Modell "Des Amies" Milchkännchen Becher u.a. min. besch. Asp. (siehe §§86 / 86a StGB)	98008	o.L.
8332	1 Kerzenleuchter Porz. HUTSCHENREUTHER m. vollplast. Putti 4-flamm. L 41cm z.T. besch. Asp.	98027	o.L.
8333	1 Fig. Biscuitporz. ROSENTHAL "Fohlen" Entw. Albert Hinrich HUSSMANN (1874-1946)H 29cm min. besch. Asp.	98027	o.L.
8334	6 Schnaps- / Likörgläser w. MURANO farb. sowie 1 Wandleuchte Metall goldfarb. Asp.	98024	o.L.
8335	1 Konv. Hausrat Porz. / Glas HUTSCHENREUTHER u.a. Weihnachtsglocken Sammelsteller u.a. z.T. besch. Asp.	98021	o.L.
8336	1 Konv. Si 800 / 835 / 925 u.a. Frisierset Deckeldose u.a. Gsp.	98001	o.L.
8337	1 Konv. Krüge Glas u.a. je m. Zinndeckel z.T. geschl. versch. Gr. z.T. besch. Asp.	98033	o.L.
8338	1 Konv. Porz. ROSENTHAL HUMMEL u.a. Platten Fig. "Schuljunge" z.T. min. besch. Asp.	98033	o.L.
8339	1 Stahlhelm grün nztl. Asp.	98001	o.L.
8340	1 Kerzenleuchter Zinn 3-flammig H ca. 24cm Asp.	98026	o.L.
8341	1 Konv. Hausrat Porz. Glas z.T. HUTSCHENREUTHER ROSENTHAL u.a. Weihnachtsglocken Schalen Vasen u.a. z.T. besch. Asp.	98001	o.L.
8342	1 Konv. Vorratsgefäße Steingut z.T. Salzglasur Blaumalerei Asp.	98001	o.L.
8343	1 Konv. Hausrat Porz. Fayence Keramik u.a. z.T. 19.Jh. / nztl. Teller Kaffee- / Speiseservice Kannen Krüge u.a. z.T. besch. Asp.	98001	o.L.
8344	1 Konv. Weißwäsche Tischdecken u.a. Asp.	98001	o.L.
8345	1 Rennbahn CARRERA Kunststoff 2 Wagen Rundenzähler u.a. z.T. min. besch. Asp.	98001	o.L.
8346	1 Konv. Hausrat Holz / Blech Rahmen Dosen u.a. besch. Asp.	98001	o.L.
8347	1 kl. Konv. Puppenmöbel Holz Metall u.a. Wiege Schrank Kommode u.a. versch. Gr. Asp.	98001	o.L.
8348	1 Konv. Puppenstubenzubehör u.a. Holz Porz. Blech u.a. Asp.	98001	o.L.
8349	1 Fort Holz "Wilder Westen" z.T. min. besch. Asp.	98001	o.L.
8350	1 Konv. Brettspiele u.a. Asp.	98001	o.L.
8351	1 Konv. Bausätze Holz / Blech / Kunststoff LEGO DUPLO unvollst. z.T. besch. Gsp.	98001	o.L.
8352	1 Konv. Hausrat Porz. ROSENTHAL u.a. Weihnachtsteller Kannen Fig. u.a. z.T. besch. Asp.	98001	o.L.
8353	1 Kaffee- / Speiseservice Porz. ARZBERG Grauer- / Goldrand umfangr. min. besch. Asp.	98001	o.L.
8354	1 Kruzifix w. 1. H. 20.Jh. farb. gefasst H ca. 148cm Farbverl. z.T. besch. Asp.	98023	o.L.
8355	1 Figur Holz "Moriskentänzer" farb. gefasst. z.T. verg. H 65cm z.T. besch. gekl. Asp.	98019	o.L.
8356	1 Konv. Hausrat Metall Kunststoff u.a. Besteckteile Tischstaubsauger u.a. z.T. besch. Asp.	98001	o.L.
8357	1 Konv. Hausrat Keramik Blech u.a. Vorratsgefäße u.a. starke Asp.	98001	o.L.

8358	1	Experimentierkasten PHYWE "Naturlehre" sowie Strommessgeräte PEYBOLD Asp. **s. Abb.**	98002	150,00
8359	1	Trompete silberfarb. z.T. graviert im Kasten sowie 1 Blechtrommel Asp.	98007	o.L.
8360	1	Instrumentenkasten "Zahnmedizin" m. Zubehör Asp.	98007	o.L.
8361	1	Puppe / Babypuppe Celluloid SCHILDKRÖT H 55cm bsp. Asp.	98009	o.L.
8362	1	Rennbahn MÄRKLIN "Sprint" im. orig. Karton min. besch. Asp.	98002	o.L.
8363	1	Rennbahn MÄRKLIN "Sprint" in orig. Karton sowie 1 Puppe Celluloid Asp.	98007	o.L.
8364	1	Konv. Porzellankopfpuppen u.a. z.T. 19.Jh. versch. Gr. m. Zubehör z.T. min. besch. Asp.	98001	o.L.
8365	1	Porzellankopfpuppe GEORGE BORGFELDT um 1900 / 10 braune Schlafaugen offener Mund 2 Zähne Gliederkörper w. orig. Bekleidung H 65cm min. besch. Asp.	98001	o.L.
8366	1	Porzellankopfpuppe ARMAND MARSEILLE w. 19.Jh. / um 1900 braune Augen offener Mund Zähnchen Gliederkörper H 36cm Asp.	98001	o.L.
8367	1	Konv. Puppenmöbel u.a. Holz 2 Wiegen versch. Gr. Asp.	98001	o.L.
8368	1	Konv. Zinn / Metall z.T. 19.Jh. Gläser Teller Serviertenringe Platten Kannen u.a. z.T. besch. Asp.	98001	o.L.
8369	1	Laterna Magica ROBRA im Kasten Asp.	98007	o.L.
8370	1	Konvolut Modelleisenbahn FLEISCHMANN Spur N 5 Loks Waggons sowie Zubehör min. Gsp.	98009	o.L.
8371	1	Hängeregistratur / Aktenbock Metall weiß Gsp.	98011	o.L.
8372	1	Konv. Porzellankopfpuppen / Sammelp. u.a. versch. Gr. Asp.	98021	o.L.
8373	1	Konv. Spielzeug STEIFF SCHUCO u.a. Asp.	98033	o.L.
8374	1	Konv. Modellautos "Trucks" versch. Gr. Asp. **s. Abb.**	98021	o.L.
8375	1	Konv. Freizeitartikel Tennisschläger Schlittschuh u.a. Gsp.	98031	o.L.
8376	1	Konv. Hausrat Steingut Metall u.a. Schreibmaschinen Uhren Bücher Schallplatten Asp.	98031	o.L.
8377	1	Konv. Modellautos Blech 1950er Jahre SCHUCO PATENT m. Schlüssel min. bsp. Asp. **siehe Abb.**	98030	100,00
8378	1	Konv. Kupfer / Metall Backformen Marzipanformen u.a. versch. Gr. Asp.	98001	o.L.
8379	1	Konv. Modellautos Blech DURAGO REVELL u.a. BMW Mercedes Porsche Asp.	98018	o.L.
8380	1	Konv. Modellautos Blech DURAGO MAISTO u.a. Ferrari Porsche Chevrolet u.a. Asp.	98018	o.L.
8381	1	Konv. Modellautos Blech DURAGO MAISTO SCHUCO u.a. Ferrari Alfa Romeo Chevrolet Asp.	98018	o.L.
8382	1	kl. Konv. Figuren ELASTOLIN II. WK m. Führer- / Hindenburgfigur bem. min. Asp. **s. Abb.** (siehe §§86 / 86a StGB)	98007	o.L.
8383	1	Konv. Modelleisenbahn MÄRKLIN Blech 3 Lokomotiven Waggons Schienen min. besch. Asp. **siehe Abb.**	98007	o.L.
8384	1	Modellflugzeug Blech TIPP&CO "Hochdecker D-OLAF" grün m. Pilotenfigur L 26cm ber. Zahnradschiene u. Bomben fehlen Asp. **s. Abb.**	98007	o.L.
8385	1	Speiserestservice Porz. MEISSEN Knaufschwerter STADTMEISSEN "Zwiebeldekor" m. Platten Anbietschalen u.a. z.T. besch. Asp.	98039	o.L.

8386	2	Trinkhörner m. Zinnmontierung versch. Gr. z.T. besch. Asp.	98040	o.L.
8387	1	kl. Konv. Porz. ROSENTHAL u.a. Design Björn WIINBLAD Sammelteiler "Aladin und die Wunderlampe" Asp.	98010	o.L.
8388	2	Figuren z.T. HUMMEL u.a. "Zahnweh" z.T. besch. Asp.	98038	o.L.
8389	1	Konv. Waagen Porz. ROSENTHAL Design. Björn WIINBLAD versch. Gr. Asp.	98040	o.L.
8390	1	Konv. Vasen Porz. ROSENTHAL versch. Dekore z.T. goldstaff. versch. Gr. Asp.	98040	o.L.
8391	1	Replik eines Richtschwertes Asp.	98040	o.L.
8392	1	Konv. Zinn z.T. 19.Jh. / um 1900 Teller Platten u.a. Asp.	98040	o.L.
8393	1	Konv. Hausrat Zinn Holz u.a. Fig. Kerzenleuchter Kanne u.a. z.T. besch. Asp.	98040	o.L.
8394	1	Konv. Fig. Holz "Maria mit dem Kind" "Heiliger Christopherus" versch. Gr. Asp.	98040	o.L.
8395	1	Konv. Hausrat Porz. / Metall u.a. Sammelteiler Pokale Fig. z.T. besch. Asp.	98040	o.L.
8396	1	Konv. Hausrat Porz. / Zinn / Holz u.a. Fig. Teller Kaminuhren Asp.	98041	o.L.
8397	1	Figur Porz. ROSENTHAL "Tänzerin" Unterglasurbem. goldstaff. Entw.: wohl Dorothea CHAROL (1895-1963) H 34cm Asp.	98041	o.L.
8398	1	Konv. Hausrat Zinn u.a. Stützen Schalen Krüge z.T. min. besch. Asp.	98040	o.L.
8399	1	kl. Konv. Modelleisenbahn Kunststoff u.a. ARNOLD MINITRIX Spur N FLEISCHMANN u.a. Loks Waggons Asp.	98041	o.L.
8400	1	Konv. Hausrat Porz. / Glas Vasen Teller Schalen u.a. versch. Gr. Asp.	98040	o.L.
8401	1	Mokkaservice Porz. BAVARIA Kobaltblauer Fond goldstaff. f. 6 Pers. ber. Asp.	98040	o.L.
8402	1	Figur wohl Bronze sign. Aug. MOREAU (wohl Auguste M. 1834-1917) "Fischerknabe" H ca. 66cm Asp. **s. Abb.**	98040	o.L.
8403	1	Figur wohl Bronze sign. VARLESE (wohl Giovanni V. 1888-1922) "Knabe mit Fisch und Krabbe" H 70cm Asp. **s. Abb.**	98040	o.L.
8404	1	Figur wohl Bronze geschwärzt sign. D'ORSI (wohl Achille D. 1845-1929) "Fischerknabe" H ca. 55cm Asp. **s. Abb.**	98040	o.L.
8405	1	Dreirad Holz / Metall wohl Ende 19.Jh. / um 1910 in Form eines Pferdes m. Kettenantrieb H ca. 73cm Farbverl. min. besch. Asp.	98036	o.L.
8406	1	Konv. Zinn / Metall u.a. Kannen Becher Teller u.a. z.T. min. besch. Asp.	98043	o.L.
8407	1	Konv. Kristallglas bunt z.T. geschl. Asp.	98043	o.L.
8408	1	kl. Konv. Porz. SCHAUBACH BÖTTGERSTEINZEUG 1 Fig. Becher u.a. Asp.	98043	o.L.
8409	1	Vase Porz. ROSENTHAL Design Björn WIINBLAD Blaumalerei H 36cm min. Asp. **s. Abb.**	98040	o.L.
8410	1	Figur Holz wohl Oberammergau "Bischof" farbig gefasst Gesamth. ca. 60cm min. besch. Asp.	98039	o.L.
8411	1	Trompete C. GIANT im Kasten Asp.	98010	o.L.
8412	1	Reservistenkrug Porz. "Kgl. bayr. 11. Inft. Regt. von der Tann 3. Comp. 1908 / 10 Ludwig II. Regensburg" Zinndeckel Lithophanie H29cm min. Asp. **s. Abb.**	98059	o.L.

8413	1	Reservistenkrug Porz. "9. Comp. Füs. Rgt. v. Gersdorff Kurhess. No. 80. Homburg 1907-09" Zinndeckel Lithophanie "Abschiedsszene" H 30 cm, min. ber. Asp. **s. Abb.**	98059	o.L.
8414	1	Teeservice Porz. MEISSEN Knaufschwerter Pfeifferzeit u.a. Weinlaubdekor f. min. 6 Pers. min. besch. Asp. **s. Abb.**	98060	o.L.
8415	3	Handtaschen Leder Reptilprägung Asp.	98060	o.L.
8416	1	Korb Metall silberfarben sowie 1 Figur Metall "Bär" jew. Asp.	98011	o.L.
8417	1	Schreibmaschine MERCEDES Asp.	98061	o.L.
8418	1	Modelleisenbahn u.a. Fleischmann HWN Spur H0 im Originalkarton Asp.	98061	o.L.
8419	1	Pendant Vasen Porz. wohl 19Jh. bem. "Künstler und ihre Musen" goldstaff. H 28cm ber. Asp.	98055	300,00
8420	1	Figurengruppe Porz. gem. "F mit Krone" wohl FÜRSTENBERG "Kutsche" bem. goldstaff. L. 33cm min. besch. Asp.	98055	200,00
8421	1	Teetasse / Untertasse Porz. MEISSEN Marcolinizeit Blütendekor goldstaff. ber. Asp.	98055	150,00
8422	1	Figur Metall wohl Thailand "Buddha mit Lotusblüte" H. ca. 30cm ber. Asp.	98055	150,00
8423	1	Sektflöte Glas transp. geschl. wohl 19Jh. H ca. 18cm Asp	98055	100,00
8424	1	Kanne Fayence "Vogel- und Blütendekor" H. 31cm besch. Asp.	98055	250,00
8425	1	Teller Fayence wohl 18Jh. "Vogel mit Früchtekorb" Durchm. 31cm min. besch. Asp.	98055	300,00
8426	1	Modelleisenbahn Blech TRIX Express 1 Lok 4 Waggons z. T. lithograph. Asp. sowie 1 kl. Vitrine Eiche	98056	o.L.
8427	1	Lok mit Tender Blech TRIX Express in Orig.karton min. Asp.	98056	o.L.
8428	1	Traktor mit Anhänger Blech SCHUCO z.T. lithograph. in orig. Karton min. Asp.	98056	o.L.
8429	1	Modelleisenbahn Kunststoff "Der Adler" min. Asp.	98056	o.L.
8430	1	Stofftier SCHUCO "Tricky-Bär" num. 769 / 1500 H. 36cm min. Asp.	98056	o.L.
8431	1	Stofftier SCHUCO "Teddybär" mit Stimme H. 27cm min. Asp.	98056	o.L.
8432	1	Akkordeon HOHNER VERDI II M elfenbeinfarb. im Kasten Asp.	98060	o.L.
8433	3	Hummelfiguren u.a. z.T. gestr. "Der Schulanfänger" "Kleine Musikanten" u.a. vers. Größen z.T. besch. Asp.	98060	o.L.
8434	1	Figur wohl Bronze sign. KOSSONSKI (wohl Henryk KOSSOWSKI 1855-1921) "Junge Magd beim Füttern der Hühner" auf Sockel bez. Salon des Beaux Arts Paris H. ca. 28cm min. Asp.	98055	800,00
8435	1	Schale wohl Porz. bronzefarben min. Asp.	98010	o.L.
8436	1	Konv. Hausrat 1 Kopierer CANON 1 Werkbank Gsp.	98011	o.L.
8437	1	Konv. Porz. um 1900 / 1910 u.a. Blütendekor goldstaff. Teller Tassen u.a. Asp.	98010	o.L.
8438	2	Miniaturen wohl Elfenbeim wohl "Peter Tschaikowsky" "Gräfin Holstein" vers. Gr. Asp.	98010	o.L.
8439	2	Fotoapparate VOIGTLÄNDER u.a. Asp.	98010	o.L.
8440	1	Konv. Hummelfiguren u.a. z.T. 1x gestr. "Unter dem Schirm" "Abschied" versch. Gr. z.T. besch. Asp.	98070	o.L.
8441	1	Fernseher SAMSUNG m. Fernbedienung Asp.	98010	o.L.
8442	1	Flachbildfernseher METZ Pureo Gsp.	98059	o.L.

8443	1	Tête à Tête Porz. MITTERTEICH Elfenbeinfarben goldstaff. Asp.	98075	o.L.
8444	2	Teile Porz. DRESDEN KAISER Deckelvasen Blumendekor goldstaff. versch. Gr. Asp.	98066	o.L.
8445	2	Sackkarren z.T. besch. Asp.	98010	o.L.
8446	1	kl. Konv. Porz. u.a. MEISSEN KPM Weinlaubdekor u.a. Schälchen Kanne Deckeldose Asp.	98073	o.L.
8447	1	Kaffeesevice Porz. HUTSCHENREUTHER Zwiebeldekor f. ca. 6 Pers. Asp.	98073	o.L.
8448	1	kl. Konv. Porz. ROSENTHAL Zinn u.a. Teller Deckeldosen u.a. min. besch. Asp.	98069	o.L.
8449	2	Vasen wohl Feinsteinzeug China bem. "Krieger" goldstaff. H je 28cm min. besch. Asp.	98071	o.L.
8450	1	Deckeldose f. Lebkuchen Kupfer wohl Umkreis Nürnberg Mitte 18.Jh. Zylinderförmiger Korpus getr. Akanthusblattdekor m. Gutachten H 26cm min. Dellen Asp. **s. Abb.**	98071	o.L.
8451	1	Konv. Figuren Elastolin / Lineol u.a. z.T. III. Reich Lazarett Reiter u.a. min. besch. Asp. (s. §§ 86 / 86a StGB)	98068	o.L.
8452	1	Mokkaservice Porz. MEISSEN 3. Wahl Zwiebeldekor f. 6 Pers. Asp.	98066	150,00
8453	1	Konv. Weißwäsche Tischdecken u.a. Gsp.	98074	o.L.
8454	1	Speise- / Kaffeesevice Porz. HUTSCHENREUTHER elfenbeinfarbener Fond Blütendekor goldstaff. Gsp.	98047	o.L.
8455	1	Konv. Kristallglas / Metall u.a. Sektflöten Weingläser Vasen Kerzenleuchter u.a. Asp.	98047	o.L.
8456	1	Figur Holz "Madonna mit dem Kind" H 93cm min. Asp.	98047	o.L.
8457	1	Konv. Glas / Kristallglas z.T. geschl. z.T. Montierung Si. 800 Weingläser Bierkrüge u.a. Asp.	98039	o.L.
8458	1	Konv. Hausrat Holz / Glas u.a. Fig. Schale Tücher u.a. Asp.	98059	o.L.
8459	1	Konv. Figuren u.a. Holz "Putti" farbig gefasst z.T. goldf. versch. Gr. min. besch. Asp.	98047	o.L.
8460	1	Kaffee- / Speiseservice Porz. WEDGEWOOD "Ferrara of Etruria" Asp.	98047	o.L.
8461	1	Konv. Hausrat Porz. / Metall u.a. Krüge Vorratsgefäße Kaminuhren u.a. z.T. besch. Asp.	98059	o.L.
8462	1	Kaffeesevice Porz. KAMMERSLEY "Victorian Violets" goldstaff. Asp.	98047	o.L.
8463	1	Konv. Porzellankopfpuppen u.a. versch. Gr. Asp.	98047	o.L.
8464	1	Konv. Zinn z.T. 19.Jh. Teller Becher u.a. Asp.	98059	o.L.
8465	1	Konv. Fotoapparate Ferngläser u.a. VOIGTLÄNDER ROLLEI u.a. Gsp.	98059	o.L.
8466	1	Prunkteller Porz. MEISSEN 2x gestr. Fahne:relief. Rocaillendekor Spiegel: Blumendekor Durchm. 30cm Asp.	98077	o.L.
8467	1	Mokkaservice Porz. MEISSEN z.T. purpurfarb. Fond Blütendekor goldstaff. f. 6 Pers. min. besch. Asp. **s. Abb.**	98077	o.L.
8468	1	Figurengruppe Porz. HUTSCHENREUTHER "Stockentenpaar" Unterglasurbem. Entwurf: Hans ACHTZIGER (1918-2003) H ca. 37cm Asp. **s. Abb.**	98077	o.L.
8469	1	Figurengruppe Porz. HUTSCHENREUTHER "Brüderchen und Schwesterchen" Unterglasurbem. H 26cm Craquelé Asp. **s. Abb.**	98077	o.L.
8470	1	Konvolut Figuren- / Figurengruppen Porz. HUTSCHENREUTHER "Greifvögel / Schwan / Löwe" Unterglasurbem. versch. Gr. z.T. besch. Asp. **s. Abb.**	98077	o.L.

8471	1	Konvolut Porz. ROSENTHAL u.a. z.T. gestr. versch. Dekore z.T. goldstaff. Figuren Deckeldose Schale Asp. **s. Abb.**	98077	o.L.
8472	2	Deckeldosen Porz. DRESDEN u.a. Blumendekor goldstaff. versch. Gr. Asp.	98077	o.L.
8473	1	Kaminuhr BUCHERER Metall rot- / goldfarb. H ca. 25cm Craquelé Asp.	98077	o.L.
8474	1	Kaffee- / Speiseservice Porz. BAVARIA elfenbeinfarb. goldstaff. umfangr. Asp.	98077	o.L.
8475	1	Kaffee- / Speiseservice Porz. HUTSCHENREUTHER Dekor: "Victoria" Goldrand umfangr. Asp.	98077	o.L.
8476	1	Konvolut Kristallgläser z.T. mit Goldrand Sekt- / Wein- / Likörgl. min. Gsp.	98077	o.L.
8477	1	Konvolut Hausrat Kristallglas geschl. Porz. Kupfer u.a. Schalen Vasen Chachepots u.a. Gsp.	98077	o.L.
8478	1	Lautsprecher BOUYER Mod. "CP 210" Gsp.	98010	o.L.

Bücher, Postkarten, Briefmarken u.a.

8600	1	Konv. Briefmarken Dt. Reich BZ Berlin BRD postfrisch / gest. z.T. in Blöcken gest. in Alben **s. Abb.**	98026	o.L.
8601	1	Konv. Briefmarken Schweiz Israel Alle Welt gest. ungest. in Alben u. lose Asp.	98026	o.L.
8602	1	Konv. Fotoalben um 1960 Asp.	98026	o.L.
8603	1	Konv. Bücher z.T. um 1900 Dt. Reich. Sammelbilderalben Geschichte u.a. z.T. besch. Asp.	98006	o.L.
8604	1	Reihe Bücher "Handbuch der geographischen Wissenschaften" um 1930 versch. Bände Asp.	98015	o.L.
8605	1	Reihe Bücher "Nobelpreis für Literatur" 1901-1979 min. Asp.	98015	o.L.
8606	5	Bände "Die neue Volkshochschule" Leipzig 1925 Asp.	98015	o.L.
8607	4	Bände "Die Sitten der Völker" Stuttgart o.J. v. Dr. Georg BUSCHAN Asp.	98015	o.L.
8608	1	Konv. Bücher z.T. 19. Jh. u.a. Geschichte Geographie Klassiker Lexika u.a. z.T. besch. Asp.	98010	o.L.
8609	1	Konv. Briefmarken BRD Berlin alle Welt gest. ungest. postfrisch in Alben u. lose Asp.	98020	o.L.
8610	1	Konv. Briefe Feldpost Ansichtskarten z.T. um 1914 u.a. Asp.	98007	o.L.
8611	1	Konv. Bücher z.T. 19. Jh. z.T. besch. Asp.	98010	o.L.
8612	1	Konv. Bücher z.T. um 1900 u.a. Geschichte Lexika u.a. Asp.	98010	o.L.
8613	1	Konv. Bücher z.T. 19.Jh. u.a. Theologie Geschichte u.a. z.T. besch. Asp.	98035	o.L.
8614	1	Reihe Malereilexika KINDLER 6 Bände Zürich 1964 min. Gsp.	98040	o.L.
8615	1	Konv. Bücher u.a. min. Gsp.	98040	o.L.
8616	1	Konv. Briefmarken / Norisblätter BRD gest. / ungest. Vordruckalben Asp.	98041	o.L.
8617	1	Konv. Postkarten Fotografien II. WK ungelauten Asp. (s. §§ 86 / 86a StGB)	98005	o.L.
8618	1	kl. Konv. Bücher "Nachschlagewerk" u.a. Asp.	98010	o.L.
8619	1	Buch "Bullarium Romanum" London 1673 Titelpuffer zahlreiche Kupferstiche Seiten z.T. gebräunt min. fleckig Seiten z.T. entf. Ledereinband z.T. besch. Asp.	98055	150,00
8620	1	Konv. Ersttagsbriefe BRD Asp.	98011	o.L.
8621	1	Konvolut Briefmarken ETB's Postkarten u.a. z.T. ab 1948 BRD Berlin DDR gestemp. / ungestemp. in Alben Asp.	98078	o.L.

Pelze u.a.

8700	1 Pelzbolero Nerz dunkelbraun ALEXANDER München ca- Gr. 36 / 38 min. Tsp.	98010	o.L.
8701	1 Pelzmantel Nerz schwarzbraun PELZMODEN R. GRÜNEWALD Nürnberg ca. Gr. 40 min. Tsp.	98025	o.L.
8702	1 Pelzkurzjacke Nerz silbergrau ca. Gr. 40 / 42 Tsp.	98029	100,00
8703	1 Pelzkurzmantel w. geschorener Nerz goldbraun PELZBÖCK Nürnberg ca. Gr. 42 Tsp.	98003	o.L.
8704	1 Blazer ESCADA pink ca. Gr. 38 / 40 Tsp.	98005	o.L.
8705	1 Konv. Pelzmäntel u. Jacken Nerz Fuchs u.a. dunkelbraun versch. Gr. Tsp.	98001	o.L.
8706	1 Pelzmantel Nutria ca. Gr. 40 / 42 besch. starke Tsp.	98010	o.L.
8707	1 Konv. Jacken Leder z.T. m. Pelzbesatz ca. Gr. 40 / 42 Tsp.	98031	o.L.
8708	1 Kurzmantel anthrazit MARCO PECCI ca. Gr. 38 min. Tsp.	98031	o.L.
8709	1 Konv. Jacken z.T. Leder z.T. Gr. 40 Tsp.	98031	o.L.
8710	1 Konv. Pelzjacken / -mäntel Nerz Persianer u.a. versch. Gr. sowie Pelzzubehör Tsp.	98031	o.L.
8711	1 Konv. Handtaschen Koffer u.a. z.T. Leder versch. Gr. Gsp.	98031	o.L.
8712	1 Handtasche Leder grau LIEBESKIND Tsp.	98031	o.L.
8713	1 kl. Konv. Trachtenmode Kleider u.a. sowie eine Metzger tasche Leder jew. min. Tsp.	98031	o.L.
8714	1 Dirndl m. Bluse u. Gürtel ca. Gr. 38 min. Tsp.	98031	o.L.
8715	1 Pelzmantel 1 Kappe Nerz mittelbraun PELZMODEN GRÜNEWALD Nürnberg m. Ledereinsätzen ca. Gr. 44 Tsp.	98038	150,00
8716	1 Pelzjacke Nerz mittelbraun ca. Gr. 44 Tsp.	98033	o.L.
8717	1 Pelzmantel 1 Kappe Nerz dunkelbraun ca. Gr. 40 / 42 Tsp.	98038	o.L.
8718	1 Pelzjacke 1 Kragen Nerz dunkelbraun ca. Gr. 40 starke Tsp.	98038	o.L.
8719	1 Pelzjacke Nerz mittelbraun ca. Gr. 40 min. Tsp.	98038	o.L.
8720	1 Pelzjacke Persianer schwarz ca. Gr. 40 Tsp.	98038	o.L.
8721	2 Pelzmäntel / -jacke z.T. Nerz dunkelbraun / schwarz ca. Gr. 44 Tsp.	98010	o.L.
8722	1 Pelzmantel Nerz dunkelbraun Fuchskragen PLAPPERT Mannheim ca. Gr. 38 min. Tsp.	98070	o.L.
8723	1 Pelzmantel SAGA MINK dunkelbraun m. Ledereinsätzen ca. Gr. 40 / 42 min. Tsp.	98076	o.L.
8724	2 Jacken Pelz u.a. Bisam / Wolf versch. Gr. Tsp.	98017	o.L.
8725	1 Pelzjacke Seehund grau ca. Gr. 40 min. Tsp.	98067	o.L.
8726	1 Pelzjacke Nerz mittelbraun Ledereinsätze ca. Gr. 40 Tsp.	98060	o.L.
8727	1 Pelzjacke wohl Blaufuchs (gek. 1989 / NP 2490 DM) ca. Gr. 42 min. Tsp.	98078	o.L.

Ölgemälde u.a.

8750	1 Lithographie / Mischtechnik R.u. bleistiftsign. VADERS "Der Gebeugte" R.u. dat. (19)94 40,5x29,5cm RhG min. besch. Asp. **s. Abb.**	98017	500,00
8751	1 Ölgemälde L.u. sign Fr. DE BACKER (w. Francois Joseph de B. 1812-1872) "Das Tischgebet" L.u. dat. 1845 Öl / Holz 33x28cm Craquelé Ra. min. besch. Asp. **s. Abb.**	98007	o.L.

8752	1	Farbradierung R.u. bleistiftsign. Norma C. HAUCK (*1952) "Am Wegesrand" R.u. (19)92 L.u. num. 100 / 350 20x25cm RhG Asp.	98005	o.L.
8753	2	Rahmen z.T. 19. Jh. versch. Gr. besch. Asp.	98010	o.L.
8754	1	Farblithographie sign. O. KOLLER (w. Oskar K. 1925-2004) "Stühle in Grün" R.u. dat. (19)63 L.u. num. 1 / 1 43x59cm RhG min. besch. Asp.	98017	150,00
8755	1	Konv. Lithographien Aquarelle u.a. versch. Künstler "Blumenstilleben" "Waldstück" versch. Gr. je RhG min. besch. Asp.	98017	o.L.
8756	1	Lithographie R.u. sign. O. KOLLER (w. Oskar K.) "Der Vollmond" R.u. dat. (19)69 30x19cm RhG min. besch. Asp.	98017	o.L.
8757	1	Radierung L.u. sign. Käthe KOLLWITZ (1867-1925) "Mutter mit Kind" 20x13cm RhG min. besch. Asp.	98017	o.L.
8758	1	Erinnerungsurkunde 1935 RhG Asp.	98010	o.L.
8759	1	Ölgemälde R.u. sign. Gerh. BLÜHN "Auerhahn mit Hennen" Öl / Lwd. 69x99cm Ra. min. besch. Asp.	98004	100,00
8760	1	Ölgemälde R.u. sign. Gerh. BLÜHN "Auf dem Viehmarkt" Öl / Holz 29x39cm Ra. min. besch. Asp.	98004	100,00
8761	1	Ölgemälde R.u. sign. S. KOCH (w. Samuel K.) "Federvieh am Teich" Öl / Holz 17x23cm Ra. ber. Asp.	98004	100,00
8762	1	Pendant Ölgemälde sign. W. PURSCHKE "Alter Mann mit Pfeife" "Frau mit Brief" Öl / Holz jew. 23x17cm Ra. Asp.	98004	200,00
8763	1	Ölgemälde L.u. sign. H. BEHRINGER "Bei der Heuernte" Öl / Lwd. 70x59cm Ra. ber. Asp.	98004	100,00
8764	1	Ölgemälde R.u. sign. Gerh. BLÜHN "Kuh und Pferd vor Gehöft" Öl / Holz 29x39cm Ra. ber. Asp.	98004	100,00
8765	1	Spiegel Biedermeier 19. Jh. Kirschfurnier z.T. ebon. flankiert v. 2 Halbsäulen Dreiecksgibbel 86x38cm min. besch. Asp.	98015	o.L.
8766	1	Spiegel nzt. Ra. Holz 97x58cm min. ber. Asp.	98009	o.L.
8767	1	Konv. Ölgemälde z.T. sign. L. PELZ "Landschaften" "Fuchs im Schnee" Öl / Lwd. / Platte versch. Gr. jew. Ra. z.T. besch. Asp.	98007	o.L.
8768	1	Ölgemälde R.u. sign. A. BÜRGER "Stilleben mit Birnen" R.u. dat. 1927 Öl / Lwd. 38x44cm Craquelé Ra. min. besch. Asp. **s. Abb.**	98032	o.L.
8769	1	Konv. Ölgemälde versch. Künstler "Landschaften" "Portrait" "Weiblicher Akt" versch. Gr. je Ra. z.T. besch. Asp.	98032	o.L.
8770	1	Ölgemälde R.u. sign. Max OHMEYER Gebirgslandschaft Öl / Lwd. 75x64cm Ra. besch. Asp.	98032	o.L.
8771	1	Ölgemälde L.u. sign. SETTIMO "Damenportrait" Öl / Lwd. 49x39cm Ra. min. besch. Asp.	98025	o.L.
8772	1	Handarbeit "Zur Erinnerung an meine Reisen China Japan 1906" 64x53cm RhG Asp.	98008	o.L.
8773	1	Konv. Ölgemälde u.a. "Landschaften" "Christus" u.a. Öl / Platte / Lwd. versch. Gr. Ra. besch. Asp.	98008	o.L.
8774	2	Ölgemälde z.T. sign. K. ZELTNER / Fr. PILPERT "Stadtansicht mit Burgruine" "Moorlandschaft" Öl / Platte versch. Gr. jew. Ra. besch. Asp.	98002	o.L.
8775	1	Rahmen Eiche wohl 19. Jh. 38x27cm min. besch. Asp.	98015	o.L.
8776	1	Konv. Hinterglasmalereien w. Russland "Heiligenbilder" versch. Gr. Farbverl. je Ra. besch. Asp.	98008	o.L.

8777	1	Konv. Kupfer- / Stahl- / Holzstiche 17. / 18. / 19. Jh. versch. Städteansichten Nürnberg Stockholm u.a. Asp.	98014	o.L.
8778	1	Ölgemälde R.u. sign. KÖGL "Katzenmutter mit Jungen" Öl / Platte 16x22cm Ra. min. besch. Asp.	98009	o.L.
8779	1	Clair-obscur-Holzschnitt monogr. Zwei gekreuzte Stäbe Io V (wohl Hans WECHTLIN 1480 / 85-1520) "Alcon befreit seinen Sohn von der Schlange" in Schild bez. D. MARIETTE und dat. 1664 27x18cm RhG Asp. **s. Abb.**	98040	o.L.
8780	1	Federzeichnung R.u. monogr. "CL" "Martyrium eines Heiligen" 26x31cm Mittelfalz Papier gebr. RhG min. Asp. **s. Abb.**	98040	o.L.
8781	1	Ölgemälde R.u. sign. VADERS (wohl Frank V. *1964 Hamburg) "Sitzender Mann auf blauem Ball" R.u. dat. (19)99 Öl / Lwd. 149x119cm Ra. min. besch. Asp. **s. Abb.**	98044	4.000,00
8782	1	Ölgemälde L.u. sign. WEILAND "Glass-Sprinter" L.u. dat. (20)00 Öl / Lwd. 140x120cm Ra. besch. Asp.	98044	200,00
8783	1	Ölgemälde L.u. sign. KEIL (wohl Peter Robert K. *1942 Berlinder; Wilden) "Helmut Schmid" R.u. bez. Berlin dat. (19)73 rücks. betit. Öl / Lwd. 99x99cm Ra. Asp.	98044	300,00
8784	1	Konv. Ölgemälde / Reliefe u.a. "Landschaften" "Jagdhunde" versch. Gr. Ra. z.T. min. besch. Asp.	98040	o.L.
8785	1	Konv. Ölgemälde z.T. sign. B. HIRSCHL "Federvieh" "Adler" "Landschaften" u.a. Öl / Lwd. / Pl. versch. Gr. je Ra. Asp.	98040	o.L.
8786	1	Kupferstich R.u. zugeschr. Georg Balthasar PROBST "Das Rathaus zu Nürnberg gegen dem Marckt" kol. 28x41cm min. Falze RhG Asp.	98045	150,00
8787	1	Kupferstich / Radierung Hrsg. Jeremias WOLFF (wohl 1663-1724) "Das Lauffer Thor zu Nürnberg" kol. 18x29cm RhG Asp.	98045	120,00
8788	1	Kupferstich Hrsg. Jeremias WOLFF "Prospect der Vesten zu Nürnberg an der Seiten gegen Mitternacht" kol. 19x29cm RhG Asp.	98045	120,00
8789	1	Kupferstich / Radierung Hrsg. Jeremias WOLFF "Das Spitlerthor zu Nürnberg" kol. 19x29cm RhG Asp.	98045	120,00
8790	4	Aquarelle sign. LEONHART "Blumenstillleben" je 23x17cm RhG min. Asp.	98046	o.L.
8791	1	Ölgemälde u.a. sign. I. CEBRIAN "Zigeunerin" Öl / Lwd. 91x72cm Ra. Asp.	98046	o.L.
8792	1	Ölgemälde "Segelboote in Saintes-Maries Vincent" Öl / Lwd. 39x49cm Ra. Asp.	98041	o.L.
8793	1	Konv. Ölgemälde "Südländische Stadtansichten" "Blumenstillleben" u.a. Öl / Lwd. / Pl. versch. Gr. je Ra. min. besch. Asp.	98041	o.L.
8794	1	Ölgemälde R.u. sign. M. BERGMANN "Zwei Kühe" Öl / Holz 19x25cm Ra. min. ber. Asp.	98039	o.L.
8795	1	Konv. Ölgemälde versch. Künstler "Landschaften" Blumenstillleben" u.a. Öl / Lwd. / Pl. versch. Gr. je Ra. Asp.	98037	o.L.
8796	1	Ölgemälde R.u. sign. ENNCKING "Seelandschaft im Abendrot" Öl / Lwd. 69x99cm Ra. Asp.	98037	o.L.
8797	1	Ölgemälde R.u. sign. L.A. FEYEN "Bäuerliches Gehöft mit Federvieh" Öl / Holz 39x49cm Ra. Asp.	98037	o.L.
8798	1	Ölgemälde R.u. sign. L.A. FEYEN "Niederländische Stadtansicht am Fluss" Öl / Holz 29x39cm Ra. Asp.	98037	o.L.

8799	3	Ölgemälde z.T. sign. HAAKMANN u.a. "Blumenstillleben" Öl / Lwd. versch. Gr. Ra. Asp.	98037	o.L.
8800	2	Ölgemälde z.T. sign. LENER u.a. "Blumenstillleben" Öl / Lwd. versch. Gr. Ra. Asp.	98040	o.L.
8801	1	Ölgemälde R.u. sign. H. STADELHOFER (wohl Helmut S. 1914-1979) "Ansicht des Chiemsees mit Fraueninsel" R.u. bez. München Öl / Lwd. 49x99cm Ra. min. Asp. **s. Abb.**	98010	100,00
8802	2	Ikonen m. Metallrisa "Mutter Gottes mit Kind" z.T. Eitempara / Holz versch. Gr. z.T. min. besch. Asp.	98047	o.L.
8803	1	Miniatur wohl Indien 17x9cm RhG Asp.	98050	o.L.
8804	1	Miniatur wohl Indien "Liebespaar" 11,5x8cm RhG Asp.	98050	o.L.
8805	1	Ölgemälde / Tafelbild w. Spanien / Katalanien um 1430-1440 (lt. Schreiben v. Prof. Dr. Hugo KEHRER 1876-1967) "Christus erscheint Maria Magdalena" Öl / Holz 54x45cm Craquelé Ra. min. besch. Asp. **s. Abb.**	98058	4.500,00
8806	1	Ölgemälde R.u. sign. I. HILBERTH (w. Irene H. 1872-1925 Budapest) "Selbstportrait der Künstlerin" Öl / Lwd. Durchmesser 51cm Ra. a. d. Zeit vergoldet min. Asp. **s. Abb.**	98053	1.400,00
8807	1	Ölgemälde R.u. sign. P. PHILIPPE (w. Paul P. 1870-1930) "Niederländische Hafensicht m. Personenstaffage" Öl / Lwd. 49x64cm Craquelé Ra. min. besch. Asp. **s. Abb.**	98063	o.L.
8808	1	Ölgemälde L.u. sign. DORÉ (w. Armand D. 1824-1882) "Hafensicht" Öl / Lwd. 49x81cm Ra. Asp. **s. Abb.**	98039	900,00
8809	1	Ölgemälde w. 18.Jh. "Herrenportrait" Öl / Lwd. 81x72cm Craquelé Farbverl. Ra. Asp. **s. Abb.**	98039	800,00
8810	1	Aquatinta M.u. sign. ANDERLE (w. Jiri A. *1936) "Vanitas II" M.u. betit. num. 48 / 70 dat. 1983 96x64cm RhG min. Asp. **s. Abb.**	98039	250,00
8811	1	Ölgemälde 19.Jh. "Portrait eines Knaben" Öl / Blech 25x17cm Ra. min. besch. Asp. **s. Abb.**	98039	o.L.
8812	1	Kohlezeichnung R.u. sign. Chr. MODERSOHN (Christian M. 1916-2009) "Herrenportrait" R.u. dat. 8 / 1950 37x28cm RhG Asp. **s. Abb.**	98039	o.L.
8813	1	Aquatinta M.u. sign. L. SCHLEMMER "Portrait des Benedikt Wilhelm Zahn" M.u. dat. 1800 22x15cm RhG Asp.	98039	o.L.
8814	1	Kupferstich "Martagon Pompo (...)" altkol. Aus: Hortus Eystettensis Nürnberg 1613" v. Basilius BESLER (1561-1629) 50x40,5cm RhG min. Asp. **s. Abb.**	98059	o.L.
8815	1	Kupferstich altkol. "Ranunculus Hortensis" Aus: "Hortus Eystettensis" v. Basilius BESLER 50x40,5cm RhG min. Asp.	98059	o.L.
8816	1	Kupferstich altkol. "Lysimachia Lutea Panoni" Aus: "Hortus Eystettensis" v. Basilius BESLER 50x40,5cm RhG min. Asp.	98059	o.L.
8817	1	Kupferstich altkol. "Palma Christi erecta flor incanato" Aus: "Hortus Eystettensis" v. Basilius BESLER 50x40,5cm RhG min. Asp.	98059	o.L.
8818	1	Kupferstich altkol. "Agiratum" Aus: "Hortus Eystettensis" v. Basilius BESLER 50x40,5cm RhG min. Asp.	98059	o.L.

8819	1	Kupferstich altkol. "Chamaeleon Niger vulgaris" Aus: "Hortus Eystettensis" v. Basilius BESLER 50x40,5cm RhG min. Asp.	98059	o.L.
8820	1	Kupferstich altkol. "Hyacinthus orientalis" Aus: "Hortus Eystettensis" v. Basilius BESLER 50x40,5cm RhG min. Asp.	98059	o.L.
8821	1	Aquarell R.u. sign. D. HILTBRUNNER "Glanzfasan" R.u. betit. u. dat. 01.03.1972 57x44cm Asp. **s. Abb.**	98054	35,00
8822	1	Aquarell L.u. sign. D. HILTBRUNNER "Goldfasan" R.u. betit. L.u. dat. 08.02.1923 46x59cm Asp. **s. Abb.**	98054	35,00
8823	1	Aquarell L.u. sign. Dora HILTBRUNNER "Silbermöwen" L.u. dat. 29.11.1922 46x59cm Asp.	98054	35,00
8824	1	Aquarell R.u. sign. Dora HILTBRUNNER "Fasan" L.u. dat. 06.06.1914 68x51cm besch. Asp.	98054	35,00
8825	1	Aquarell monogram. D.H. (w. Dora HILTBRUNNER) "Blühender Strauch" 43x28cm Asp.	98054	35,00
8826	1	Aquarell "Rehkitz" 54x43cm Asp.	98054	35,00
8827	1	Aquarell R.u. sign. Dora HILTBRUNNER "Zweig" 44x29cm Asp.	98054	35,00
8828	1	Aquarell sign. D. HILTBRUNNER "Gehöft" 29x22cm Asp.	98054	35,00
8829	1	Aquarell R.u. sign. "Fassade m. Blauregen" 29x22cm Asp.	98054	35,00
8830	1	Mischtechnik monogram. D.H. (w. Dora HILTBRUNNER) "Blumenstillleben" 46x39cm Asp.	98054	35,00
8831	1	Mischtechnik L.u. sign Dora HILTBRUNNER "Blumenstillleben" 44x23cm Asp.	98054	35,00
8832	1	Aquarell R.u. sign. Dora HILTBRUNNER "Mein kleiner grüner Kaktus" 46x28cm Asp.	98054	35,00
8833	1	Aquarell R.u. monogram. D.H. "Stillleben" 23x30cm Asp.	98054	35,00
8834	1	Mischtechnik L.u. sign. D. HILTBRUNNER "Rehbock mit Papagei" 19x13cm Asp.	98054	35,00
8835	1	Konv. Zeichnungen z.T. sign. D. HILTBRUNNER "Weiblicher Akt" "Damenportraits" u.a. versch. Gr. min. besch. Asp.	98054	o.L.
8836	1	Konv. Zeichnungen z.T. sign. Dora HILTBRUNNER "Blumenstillleben" versch. Gr. Asp.	98054	o.L.
8837	1	Konv. Farbholzschnitte u.a. z.T. monogram. D.H. "Tiger" "Gepardin" u.a. versch. Gr. Asp.	98054	o.L.
8838	1	Kohlezeichnung R.u. sign. D. HILTBRUNNER (w. Dora H.) "Eule" 45x31cm Asp.	98054	o.L.
8839	1	Ölgemälde R.u. monogram R.P. (w. Prof. Robert Pötzelberger) "An der istrischen Küste" rücks. zugeschr. u. betit. Öl / Pappe 26x36cm Ra. ber. Asp.	98055	150,00
8840	1	Ölgemälde R.u. sign. H. STROMEYER "Blumenstillleben" Öl / Platte 48x43cm Ra. min. besch. Asp.	98055	250,00
8841	1	Ölgemälde "Hütte im Gebirge" L.u. undeutl. bez. Öl / Platte 43x56cm Ra. Asp.	98055	250,00
8842	1	Ölgemälde "Junge Frau bei der Handarbeit" Öl / Platte 44x33cm Ra. besch. Asp.	98055	200,00
8843	1	Konv. Ölgemälde Hinterglasmalerei u.a. "Landschaften" "Christliche Szenen" u.a. versch. Gr. je Ra. Asp.	98047	o.L.
8844	1	Ölgemälde L.u. sign. G. HÄSCH "Früchtestillleben mit Pflaumen" Öl / Lwd. 44x56cm Craquelé Ra. Asp.	98061	o.L.

8845	2	Ölgemälde undeutl. sign. "Alter Fischer beim Netzflicken" u.a. je Öl / Lwd. versch. Gr. Ra. z.T. besch. Asp.	98062	o.L.
8846	1	Konv. Ölgemälde u.a. z.T. sign. ROHMAIS / PETERSEN "Betrunkenener Mönch" "Landschaften" u.a. versch. Gr. je Ra. / RhG Asp.	98059	o.L.
8847	1	Linolschnitt R.u. sign. RIC "Segelboote" 20x49cm RhG Asp.	98059	o.L.
8848	1	Ölgemälde R.u. sign. FALIER "Ansicht von Venedig" 1 Seidenbild "Blick auf den Fujiyama" versch. Gr. je Ra. Asp.	98073	o.L.
8849	1	Ölgemälde R.u. sign. Fritz VORNEHM (wohl *1899) "Moorlandschaft" R.u. dat. 1956 Öl / Pappe 54x64cm Ra. min. Asp.	98010	o.L.
8850	1	Ölgemälde L.u. sign. H. ALTMANN "Parforcejagd" Öl / Lwd. 59x79cm Ra. ber. Asp.	98077	o.L.
8851	1	Ölgemälde L.o. sign. Eyke LEMM "In der Bauernstube" Öl / Lwd. 59x79cm ra. ber. min. Asp.	98077	o.L.
8852	1	Ölgemälde L.u. sign. H. BERGA "Winterliche Stadtansicht" Öl / Lwd. 78x69cm Ra. min. besch. Asp.	98077	o.L.
8853	1	Ölgemälde R.u. sign. A. LAMPRECHT "Blumenstillleben" Öl / Lwd. 72x63cm Ra. min. besch. Asp.	98077	o.L.
8854	1	Ölgemälde R.u. sign. O. GIESS (wohl Otto G.) "Teichlandschaft" R.u. dat (19)84 Öl / Lwd. 48x68cm Ra. min. besch. Asp.	98077	o.L.
8855	1	Ölgemälde L.u. sign. MALAY "Früchtestillleben" Öl / Lwd. 49x71cm Ra. besch. Asp.	98077	o.L.
8856	1	Konvolut Ölgemälde u.a. versch. Künstler "Landschaften / Stadtansichten / Portraits" Öl / Lwd. u.a. je. Ra. z.T. besch. Asp.	98077	o.L.
8857	1	Ölgemälde w. 19.Jh. "Pietà" Öl / Lwd. 100x78cm Craquelé Farbverl. Rahmen besch. Asp.	98064	o.L.
8858	1	Schranktür wohl 19.Jh. bem. "Junge Frau beim Flachs spinnen" Asp.	98064	o.L.
8859	1	Bild sign. A. FRE "Madonna mit dem Kind" 66x48cm Rahmen Asp.	98064	o.L.
8860	1	Ölgemälde R.u. sign. G. SCHMITZ (w. Georg Sch. 1851-1917) "Landschaft im abendrot mit Wanderer" R.u. dat. 1885 Öl / Lwd. 25x20cm starkes Craquelé Rahmen besch. Asp. **s. Abb**	98042	1.500,00

Teppiche

8950	1	Orientbrücke 1 Orientteppich rosagründig floraler Dekor versch. Gr. Asp.	98021	o.L.
8951	1	Orientteppich rot- / blaugründig floraler Dekor 313x220cm z.T. besch. Asp.	98001	o.L.
8952	2	Orientbrücken versch. Prov. z.T. rotgründig geometr. Dekor versch. Gr. Gsp.	98019	o.L.
8953	1	Orientbrücke braungründig geometr. Dekor 199x145cm Fransen min. besch. Gsp.	98009	o.L.
8954	1	Konv. Orientbrücken versch. Provenienzen / Dekore / Gr. Gsp.	98009	o.L.
8955	2	Orientgalerien beige- / braungründig floraler Dekor versch. Gr. Fransen z.T. besch. Gsp.	98009	o.L.
8956	1	Orientbrücke blaugründig floraler Dekor 215x118cm Gsp.	98009	o.L.

8957	1	Orientteppich w. NAIN beigegrundig floraler Dekor zentrales Medaillon Mehrfachbordüre 305x210cm Gsp.	98009	o.L.
8958	1	Orientbrücke rotgrundig floraler Dekor Mehrfachbordüre 182x195cm Gsp.	98009	o.L.
8959	1	Orientbrücke dunkelblaugrundig floraler Dekor 143x100cm besch. Fransen besch. Asp.	98010	o.L.
8960	1	Orientbrücke grüngrundig "Paradiesgarten" 170x108 cm min. Gsp.	98009	500,00
8961	1	Konv. Orientbrücken versch. Provenienzen / Dekore / Gr. z.T. besch. Asp.	98003	o.L.
8962	1	Orientteppich rotgrundig geometr. u. floraler Dekor zentrales Medaillon Mehrfachbordüre 455x325cm Fransen z.T. min. besch. Gsp.	98016	o.L.
8963	3	Orientbrücken Seide beigegrundig floraler / geometr. Dekor versch. Gr. min. Gsp.	98001	o.L.
8964	1	Konv. Orientteppiche / -brücken versch. Prov. / Dekore / Gr. z.T. besch. Asp.	98001	o.L.
8965	3	Orientteppiche w. Anatolien / Turkmenistan u.a. versch. Farben / Dekore / Gr. Gsp.	98011	o.L.
8966	1	Orientbrücke Seide HERIKE blaugrundig Mihrabdekor Mehrfachbordüre m. Kalligrafie 87x62cm min. Gsp. **s. Abb.**	98047	o.L.
8967	1	Orientbrücke Seide beigegrundig Mihrabdekor ca. 94x68cm min. Gsp. **s. Abb.**	98047	o.L.
8968	1	Orientteppich KESHAN rotgrundig floraler Dekor Mehrfachbordüre 430x330cm Fransen min. besch. Gsp. **s. Abb.**	98040	o.L.
8969	1	Konv. Orientteppiche / -brücke / -galerie versch. Provenienzen / Dekore / Gr. Gsp.	98040	o.L.
8970	1	Orientteppich grüngrundig floraler Dekor 385x305cm z.T. abgetr. Gsp.	98040	o.L.
8971	1	Orientteppich dunkelblaugrundig floraler Dekor Mehrfachbordüre 342x260cm abgetr. Fransen beschn. Gsp.	98040	o.L.
8972	1	Orientteppich rotgrundig floraler Dekor zentrales Medaillon 392x280cm Fransen besch. Gsp.	98040	o.L.
8973	2	Orientteppiche / -brücken versch. Provenienzen / Dekore / Gr. Gsp.	98040	o.L.
8974	1	Orientgalerie rotgrundig floraler Dekor starke Asp.	98037	o.L.
8975	1	Konv. Orientgalerien / -teppich rotgrundig floraler Dekor versch. Gr. Gsp.	98040	o.L.
8976	1	Konv. Orientbrücken / -galerien z.T. rotgrundig floraler Dekor versch. Gr. Fransen besch. Gsp.	98040	o.L.
8977	1	Konv. Orientbrücken / -galerie versch. Provenienzen / Dekore / Größen z.T. stark abgetr. Gsp.	98040	o.L.
8978	1	Orientbrücke Seide GHOM schwarzgrundig floraler Dekor m. Vögeln 119x78cm min. Asp. **s. Abb.**	98049	400,00
8979	1	Orientgalerie Seide w. Pakistan grüngrundig floraler Felderdekor 247x77cm min. Gsp.	98060	o.L.
8980	1	Orientbrücke braungrundig Felderdekor Mehrfachbordüre 198x138cm Gsp. **s. Abb.**	98047	o.L.
8981	1	Orientbrücke NAIN blaugrundig floraler Dekor ca. 207x138cm Gsp. **s. Abb.**	98047	o.L.
8982	1	Orientteppich TÄBRIZ floraler Dekor zentrales Medaillon Mehrfachbordüre 248x258cm min. Gsp.	98059	o.L.
8983	1	Orientbrücke w. Seide beigegrundig floraler Dekor 124x79cm z.T. fleckig min. Gsp.	98059	o.L.

8984	1	Orientbrücke Seide GOUHM rotgrundig floraler Dekor 118x83cm z.T. ausgebleichen Gsp.	98059	o.L.
8985	1	Orientbrücke w. Seide grüngrundig Felderdekor 123x78cm Gsp.	98059	o.L.
8986	3	Orientbrücken versch. Provenienzen beige- / braungrundig floraler Dekor z.T. starke Gsp.	98059	o.L.
8987	1	Orientbrücke beigegrundig floraler Dekor 125x80cm Fransen besch. Gsp.	98059	o.L.
8988	1	Orientbrücke beigegrundig floraler Dekor 160x94cm Fransen min. besch. Gsp.	98059	o.L.
8989	1	Orientteppich w. Mongolei w. Mitte 19.Jh. (aus Professorenhaushalt) beigegrundig floraler u. geometr. Dekor großformatig abgetr. z.T. besch. Asp.	98057	200,00
8990	1	Orientbrücke BIDJAR rotgrundig floraler u. geometr. Dekor 212x133cm min. Gsp.	98059	o.L.
8991	1	Orientbrücke KESCHAN-alt blaugrundig geometr. Dekor 212x133cm Fransen z.T. besch. min. Gsp.	98059	o.L.
8992	1	Orientbrücke TÄBRIS-Kork beigegrundig floraler Dekor 207x156cm Gsp.	98059	o.L.
8993	1	Orientteppich beigegrundig floraler Dekor 215x140cm Fransen z.T. besch. Gsp.	98059	o.L.
8994	1	Orientbrücke beigegrundig floraler Dekor Mehrfachbordüre 210x210cm Gsp.	98059	o.L.

Automobile u.a.

9000	1	PKW Chevrolet CAMARO Bj. 1977 braun 2. Hand 53.750 Meilen seit 2003 stillgelegt Motor lief Batterie fehlt m. Fahrzeugbrief u. Schlüsseln Gsp. **s. Abb.**	98012	2.000,00
9001	1	Fahrer- / Beifahrersitz für MERCEDES BENZ 190 SL Bj. 1956-1958 weißes Conollileder min. Gsp.	98079	1.400,00
9002	1	Damenrad KETTLER Alurahmen blau min. Gsp.	98019	o.L.
9003	1	Satz Sommerreifen m. Alufelgen MICHELIN f. Audi 205 / 55 Gsp. **s. Abb.**	98065	130,00
9004	1	PKW ADLER TRUMPF JUNIOR Bj. 1935 rot 18kw Hubraum: 988 Kubik Benziner m. KFZ-Brief abgemeldet Garagenwagen wohl Zustand 2 z.T. min. besch. Gsp. **s. Abb.**	98072	14.000,00

Möbel und Einrichtungsgegenstände

9010	1	Konv. Beistelltischchen Metall / Glas versch. Gr. Asp.	98010	o.L.
9011	2	Kaminuhren z.T. Gründerzeit / um 1920 Eiche sowie 1 Apothekerschränkchen min. besch. Asp.	98033	o.L.
9012	2	Beistell- / Sofatischchen z.T. Eichefurnier wohl 1950er / 60er Jahre versch. Gr. min. Kratzer Asp.	98001	o.L.
9013	3	Beistelltischchen Metall / Glas versch. Gr. min. besch. Asp.	98001	o.L.
9014	1	Deckenlampe Metall / Kunststoff rot Asp.	98010	o.L.
9015	1	Decken- / Wand- / Standleuchter Metall / Glas transparent mehrflammig min. Gsp.	98009	o.L.
9016	1	Paravent w. Kirschbaumfurnier m. Seidentapisserie H ca. 170cm besch. Asp.	98015	o.L.
9017	1	Tisch w. Biedermeier Eichefurnier z.T. ebon. Durchm. 98cm besch. Asp.	98015	o.L.
9018	2	Stühle w. 19. Jh. Nussbaumfurnier gestr. Stoff besch. Asp.	98015	o.L.

9019	3	Vitrinen Holz 3-seitig verglast versch. Gr. Asp.	98018		o.L.
9020	1	Eckschränkchen mit Regalaufsatz Eiche w. 19.Jh. 195x109x77cm Asp.	98019		o.L.
9021	1	Vitrine Weichholz 1-türig 204x91x26cm Gsp.	98018		o.L.
9022	1	Deckenleuchter Metall messingfarb. 10-flamm. z.T. besch. Asp.	98010		o.L.
9023	1	Konv. Wandlampen Messing blütenförmig Gsp.	98001		o.L.
9024	2	Tischleuchten Metall / Glas Glockenblumenform 3-flammig H ca. 43 cm Asp.	98009		o.L.
9025	1	Deckenlampe w. Kunststoff Gsp.	98005		o.L.
9026	1	Bauerntruhe Weichholz dat. 1885 rechteck. Korpus bem. "Blumenbouquet" 48x109x54cm min. besch. Asp.	98021		o.L.
9027	1	Bauernschrank Weichholz w. um 1900 / 10 2-türig gebogter Abschluss bem. "Blumen" H 206x127x57cm min. besch. Asp.	98021		o.L.
9028	1	Aufsatzvitrine wohl Obstholzfurnier um 1930 4 Füße Sockel rechteckig mit abgerundeten Ecken 2-türig Vitinenaufsatz rechteckiger Korpus 164x126x52cm Gebrauchsspuren	98080		o.L.
9029	1	Sitzgarnitur 1920er Jahre Eiche 4 Armlehnstühle 1 Sofa Sitzfl. / Rückenlehne gepolst. Asp.	98040		o.L.
9030	2	Armlehnstühle wohl Nussbaumfurnier Gründerzeit Sitzfl. gepolst. Lederbezug z.T. besch. Asp.	98040		o.L.
9031	1	Schlitten wohl Eiche / Russland 19.Jh. geschn. farbig gefasst L ca. 120cm min. Gsp.	98036		o.L.
9032	1	Beistelltisch versch. Hölzer wohl 19.Jh. 3 Füße gedrechs. Schaft Tischpl. intars. Durchm. 70cm Asp.	98046		o.L.
9033	1	Konv. Kleinmöbel z.T. 19.Jh. u.a. Beistelltische Stühle Hocker Kleiderständer u.a. min. besch. Asp.	98040		o.L.
9034	1	kl. Konv. Beistellmöbel 1 Kommode 1 Zeitungsständer u.a. Asp.	98040		o.L.
9035	1	Konv. Kommoden Beistelltischchen z.T. geschn. versch. Gr. Asp.	98040		o.L.
9036	2	Eckvitrinen wohl Eiche dunkel je 2-türig H je 205cm Asp.	98040		o.L.
9037	1	Konv. Tisch- / Stehlampen Metall / Holz je Stoffschirme versch. Gr. Asp.	98040		o.L.
9038	1	kl. Konv. Beistelltische u.a. Metall / Glas versch. Gr. Asp.	98040		o.L.
9039	1	Kommode Nussbaum- / Eichefurnier w. 18Jh. konvex / konkav geschw. Front 3 Schubl. Würfelmarketerie 81x102x61cm Kratzer min. Asp.**s. Abb.**	98055	2.000,00	
9040	1	Poudreuse Nussbaumfurnier w. 19.Jh. 4 konische Füße rechteck. Korpus 3 Schubl. 1 Schreibplatte aufklappbar m. Spiegel 78x80x51cm min. Furnierschäden Asp. **s. Abb.**	98055	1.600,00	
9041	1	Poudreuse w. Rosenholz Bandintars. w. Louis XV. / 18. / 19.Jh. 4 geschw. Füße Korpus m. 4 Schubl. 1 Schreibplatte aufklappbar m. Spiegelement 75x95x55cm min. Asp. **s. Abb.**	98055	1.800,00	
9042	1	Kommode Nusswurzelholz- / Eichefurnier w. 18.Jh. Korpus konvex / konkav geschwung. 3 Schubl. 70x96x48cm min. Asp. **s. Abb.**	98055	2.000,00	
9043	1	Pendant Kommoden Eiche- / Vogelaugenahornfurnier w. 18.Jh. 4 geschwungene Füße bombierter Korpus 3 Schubl. 78x72x41cm min. besch. Asp. **s. Abb.**	98055	2.500,00	
9044	1	Beistellmöbel / Stollenkommode Eiche w. 18.Jh. z.T. gedrechs. 2 Schubl. 61x90x45cm Asp.	98055	500,00	

9045	1 Kommode w. Nussbaumfurnier w. Ende 18.Jh. 4 geschwung. Füße 2 Schubl. 81x83x45cm Asp. **s. Abb.**	98055	1.800,00
9046	1 Schreibtisch Eiche um 1910 z.T. geschn. 77x140x80cm Asp.	98055	250,00
9047	1 Kaminuhr w. Frankreich 19.Jh. Metall feuerverg. m. rechteck. Sockel m. aufgesetztem Akanthusblattdekor darauf Uhrgehäuse flankiert v. 2 vollplast. Figuren "Liebespaar" H 55cm Asp. **s. Abb.**	98060	o.L.
9048	2 Deckenleuchter Metall goldfarb. / Kristall z.T. 6-flammig Asp.	98047	o.L.
9049	1 HiFi-Anlage NORDMENDE m. Plattenspieler Kassettendeck u.a. sowie 1 Konv. Schallplatten u.a. Klassik u.a. Gsp.	98047	o.L.
9050	1 Couchtisch Metall / Glas 39x130x89cm min. Asp.	98059	o.L.
9051	3 Beistelltischchen Metall / Glas je 40x35x35cm min. Asp.	98059	o.L.
9052	1 3-Sitzer- u. 2-Sitzersofa Leder grün starke Gsp.	98059	o.L.
9053	3 Armlehnsessel / -stuhl Leder braun z.T. verstellbar Gsp.	98059	o.L.
9054	1 Drehstuhl Kingschair Schweiz sowie 1 Hocker "Kingpouf" Leder schwarz Gsp.	98059	o.L.
9055	1 Essgarnitur 1 Tisch oval ausziehbar. 4 Stühle 2 Armlehnstühle 1 Hocker Gsp.	98047	o.L.
9056	1 Sitzgarnitur 1 Dreisitzersofa 2 Sessel rosafarb. Stoffbezug z.T. kapitoniert sowie Beistelltische Asp.	98047	o.L.
9057	2 Klöppelböcke Weichholz z.T. bem. m. Zubehör Asp.	98047	o.L.
9058	1 Spiegel Holzrahmen w. 19.Jh. geschn. rechteckig 98cmx72cm Asp.	98060	o.L.
9059	3 Standleuchten Metall chromfarben Stoffschirm versch. Gr. Asp.	98059	o.L.
9060	1 Essgarnitur um 1960 1 Tisch rechteckig ausziehbar 4 Stühle Rückenlehne / Sitzfläche gepolst. türkisfarb. Stoffbezug Gsp.	98059	o.L.
9061	1 Vertiko Weichholz z.T. geschn. rechteck. Korpus 1 Tür 6 Schubl. 129x96x39cm Asp.	98059	o.L.

Hinweis zu den Katalognummern:

8202, 8204, 8205, 8213, 8331, 8382, 8451, 8617

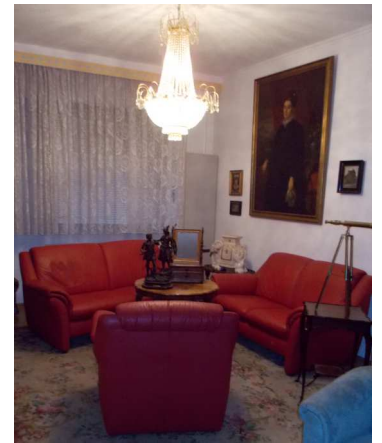
Wir weisen ausdrücklich darauf hin, dass diese Objekte ausschließlich zu Zwecken der staatsbürgerlichen Aufklärung, der Abwehr verfassungswidriger Bestrebungen, des wissenschaftlichen Studiums oder der Berichterstattung über Vorgänge des Zeitgeschehens (Paragraph 86 und 86a StGB) verwendet werden dürfen. Die Firma Weidler und Einlieferer bieten und geben diese Gegenstände nur unter diesen Voraussetzungen an bzw. ab.

Nachlassversteigerung | 90763 Fürth | Flößaustr. 157 | Freitag 12. Februar 2016

Besichtigung: 13–15 Uhr, Beginn: 15 Uhr

Im Auftrag der Erben versteigere ich den Inhalt eines gepflegten EFH auf ca. 250qm Wohn-/Nutzfläche: Möbel 19.Jh.: Spiegel reich beschnitzt mit Konsole, Wiener Schrank, Vertiko, Eckschrank, Tisch m. 4 Stühlen, Konsole, runder Tisch m. 2 Stühlen, 2 Kommoden Gründerzeit, Tisch gedrechselt, Spiegel Biedermeier, Arzneischrank, Vertiko reich beschnitzt, rote Couch: 2-/3-Sitzer, Sessel, moderne Vitrine, Bar Metall, Ohrenbackensessel, Couch Eiche m. schwarzem Leder, Vitrine neuzeitlich, Kristalllüster 19.Jh., 20 Orientteppiche verschiedener Provenienz, Porzellan Meissen, Delft u.a., Bücher: Lexika u.a., 20 Ölgemälde / Grafiken 19.Jh./1900 v. E.A. Feilhammer 1876 u.a. "Personen" "Schiffe" "Garten m. Tieren" u.a., Reliefbilder, Uhren, Metall-/Holz-/Gipsfiguren, Fernrohr englisch, Schiffstelegraph Messing, antike Tonobjekte, Kerzenständer groß 19.Jh., 2 Geigen, bäuerliche Waren, Kristall-/Glas z.T. Murano, Holz, Metall, Büste, Küche m. elektr. Ofen, Ölofen, Waschmaschine, Trockner, Hobel-/Werkbank, Kreissäge, Gartenfig./-pflanzen, Textilien, Hausrat, Gebraucht-/Stilmöbel.

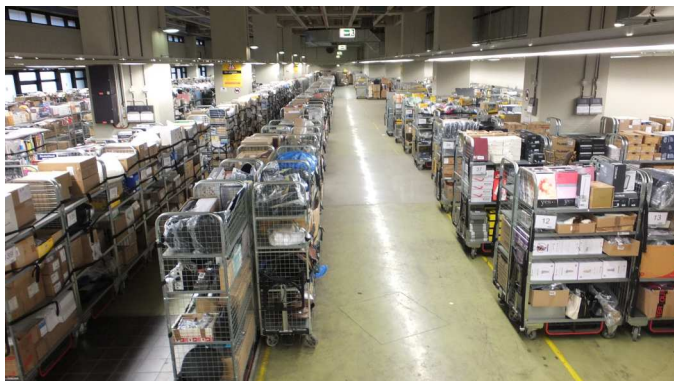
Alles ohne Limit. Nur Barzahlung möglich. Näheres im Internet.



Versteigerung i.A.d. Post | 42119 Wuppertal | Kleeblatt 1-3 | SA 12. März 2016

Besichtigung: 10 bis 12 Uhr; Beginn: 12 Uhr

Im Auftrag und für Rechnung der Deutschen Post AG und der DHL Hub Leipzig GmbH versteigere ich ca. 40.000 Artikel aus unanbringlichen Sendungen in ca. 150 Positionen z.T. umfangreich/neuwertig/ z.T. Einzelaufruf auf ca. 2.500qm (Schmuck, Uhren, Münzen, Gold/Silber, Handys, Fotoapparate/ Filmkameras, viele Computer/Laptops, Garten-/Klein-/Gebrauchtmöbel, Porzellan, Dekowaren, Briefmarken, Bücher, Spirituosen/Weine, Musikinstr., Koffer, Taschen, Teppiche, Elektrogeräte, Textilien/Schuhe, Modeaccessoires, Spielzeug, Modelleisenbahn, Baumarkt-/ Drogerieartikel, Fernseher/Lautsprecher, Kfz-/Motorradzubehör, Reitzubehör, Sportart., Malerbedarf, Hausrat u.v.m.) Die Pakete und Päckchen sind geöffnet. Alles ohne Limit. Nur Barzahlung möglich.





Ölgemälde
sign. A. Bürger
"Stilleben mit
Birnen"
Lot 8768



Orientteppich
KESHAN rotgrundig
floraler Dekor
(Ausschnitt)
Lot 8968



Akkordeon
HOHNER
VERDI II M
Lot 8432



Experimentier-
kasten PHYWE
"Naturlehre"
Lot 8358



Kaminuhr wohl Frankreich 19. Jh.
Lot 9047



Auswahl Porzellan
ROSENTHAL
HUTSCHENREUTHER
Lot 8468-8471



Auswahl
Münzen 5/10
DM 5/10 Dollar
Lot 8220



Reservistenkrug "Kgl.
Bayr. 11. Inf. Regt. von
der Tann 3. Comp.
1908/1910 Ludwig II
Regensburg"
Lot 8412



Reservistenkrug "9.
Comp. Füs. Rgt. v.
Gersdorff Kurhess. No.
80. Hornburg
1907-09"
Lot 8413



Reservistenkrug "13. Inf. Rgt.
Franz Josef I Kaiser v.
Oesterreich u. Apostol. König
v. Ungarn 8. Comp. Ingolstadt
1909/11"
Lot 8200



Deckeldose für Lebkuchen
Kupfer wohl Umkreis Nürnberg
Mitte 18. Jh.
Lot 8450



Auswahl Schmuck GG/WG 8/14ct. z.T. Brillanten
Lot 8004-8009



Auswahl Schmuck GG/WG 14ct.
Lot 8054-8058



Auswahl Schmuck GG/WG 8/14ct. z.T.
Brillanten
Lot 8000-8002



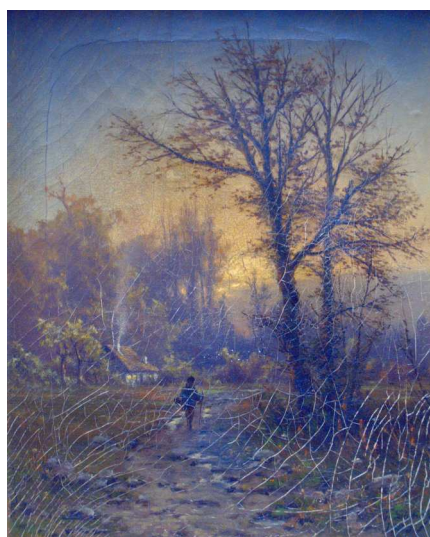
Lithografie / Mischtechnik sign. Vaders
(wohl Frank V. *1964) "Der Gebeugte"
dat. (19)94
Lot 8750



Auswahl Briefmarken Dt. Reich BZ Berlin
BRD u.a.
Lot 8600



Auswahl Münzen/Medaillen "Fürther Groschen" u.a.
Lot 8216

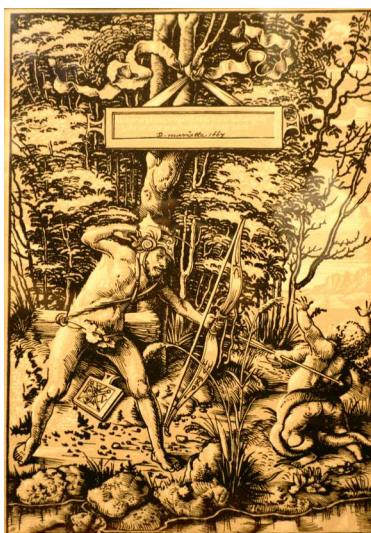


Ölgemälde sign. G. Schmitz (wohl Georg S.
1851-1917) "Landschaft im Abendrot mit
Wanderer" dat. 1885
Lot 8860

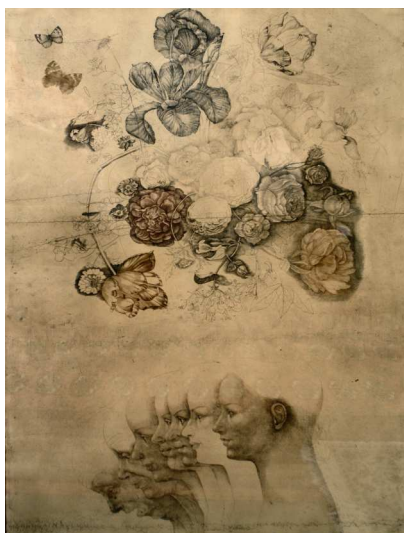
Auswahl Aquarelle sign. D.
Hiltbrunner "Glanzfasan"
"Goldfasan"
Lot 8821 / 8822



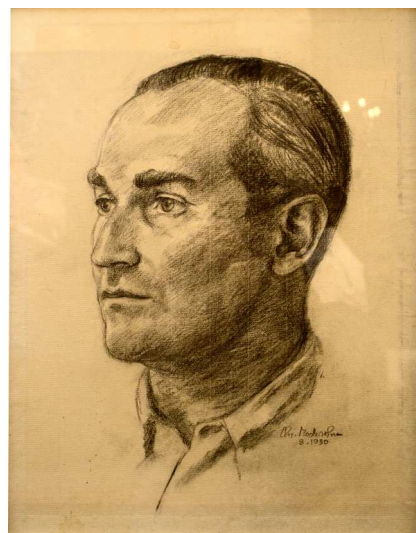
Kupferstich "Martagon Pompo (...)" aus: Hortus
Eystettensis Nürnberg 1613 v. Basilius Besler
(1561-1629)
Lot 8814



Clair-obscur-Holzschnitt monogr.
(wohl Hans Wechtlin 1480/85-1520)
"Alcon befreit seinen Sohn von der
Schlange"
Lot 8779



Aquatinta sign. Anderle (wohl Jiri A.
*1936) "Vanitas II" num. 48/70 dat. 1983
Lot 8810



Kohlezeichnung sign. Chr. Modersohn
(wohl Christian M. 1916-2009)
"Herrenportrait"
Lot 8812



Ölgemälde sign. H. Stadelhofer (wohl Helmut S. 1914-1979)
"Ansicht des Chiemsees mit Fraueninsel" bez. München
Lot 8801



Federzeichnung
R.u. monogr. CL
"Martyrium eines
Heiligen"
Lot 8780



Ölgemälde 19.Jh. "Portrait eines Knaben"
Lot 8811



Ölgemälde sign. I. Hilberth (wohl Irene H. 1872-
1925 Budapest) "Selbstportrait der Künstlerin"
Lot 8806



Ölgemälde wohl 18.Jh. "Herrenportrait"
Lot 8809



Ölgemälde sign. Doré (wohl Armand D. 1824-1882) "Hafenansicht"
Lot 8808



Ölgemälde sign. P. Philippe (wohl Paul P. 1870-1930)
"Niederländische Hafenansicht mit Personenstaffage"
Lot 8807



Poudreuse wohl Rosenholz Louis XV
18. Jh./19. Jh.
Lot 9041



Ölgemälde sign. Vaders (wohl Frank V. *1964)
"Sitzender Mann auf blauem Ball" dat. (19)99
Lot 8781



Poudreuse Nussbaumfurnier wohl 19. Jh.
Lot 9040



Auswahl Münzen/Medaillen GG z.T. 18ct. Dt. Reich Pesos Dollar
Corona u.a.
Lot 8206-8207 / 8209



Auswahl Schmuck GG/WG/RG 14ct.
Lot 8072-8078