



PKW Mercedes-Benz SLK
200 Kompressor Typ 171
Benziner
Erstzulassung 2004
ca. 47.500 km
Lot 9003



PKW Mercedes-Benz Typ
212 E220 CDI Limousine
Erstzulassung 2009 Diesel
ca. 42.470km
Lot 9002

Auktionshaus WEIDLER

Das Haus mit Spezialauktionen

seit 1980 Top-Adresse für alle Sammlungsgebiete
öffentlich bestellte und vereidigte Auktionatoren

Radbrunnengasse 6 | 90403 Nürnberg

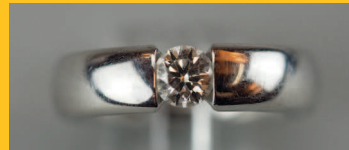
Tel.: 0911 - 22 25 25

info@auktionshausweidler.de

0911 - 810 22 50

Fax: 0911 - 810 22 55 0

www.auktionshausweidler.de



Damenring WG 18 ct. Brill. 0,51 ct.
BUCHERER
Lot 8028

27. April 2018 2155. Auktion

Weitere
Auktionstermine
sehen Sie online
oder bei



Figur Holz um
1700 "Maria
Immaculata"
Lot 8415



Aufsatzsekretär wohl 18. Jh. Nussbaumfurnier
4 Blockfüße 2 Glastüren
Lot 9046



9 Figuren Porzellan NYMPHENBURG "Jagdszenen"
Lot 8464



Auswahl Westerwälder Ritzkrüge Regensburger Krüge u.a.
Lot 8366-8369



Konv. Goldmünzen Österreich England 1/4 Dukaten
Mexiko u.a.
Lot 8250



Spangenuhr GG/WG
18 ct. CHOPARD mit Zertifikat
Lot 8029



Kohlezeichnung unles sign. M. SCHIESTL (wohl
Matthäus S. 1869-1939) "Die Grabtragung"
Lot 8814



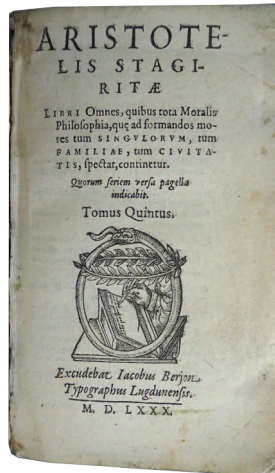
Konv. Münzen/Medaillen z.T. wohl GG/Si. zu.a. GG/Si. u.a.
SIEMENS BRD 5/10 DM versch.
Lot 8263



Figur Holz "Putto" wohl 18. Jh.
Lot 8378



Figuren Holz "Putti" 17./18. Jh.
Lot 8397



6 Bücher kleinformatig
Aristotelis Stagiratae [...] 1580
Pergamenteinband
Lot 8619



Sonnenuhr lt. Zettel ca. 1630 3 Tierfiguren z. T.
Elfenbein
Lot 8013



Deckelvasen Porz. China wohl 19. Jh.
Blumendekor
Lot 8381



Konv. Münzen/Medaillen GG/Si. u.a. Österreich
Dt. Reich BRD WK II. u.a.
Lot 8261



Irschenberger Bauernschrank
Weichholz 19. Jh.
Lot 9030



Auswahl Silberobjekte
Si. 835/925 u.a.
Lot 8453-8457



2 Wandappliken Porz. LUWIGSBURG
"Blumenbouquet"
Lot 9097



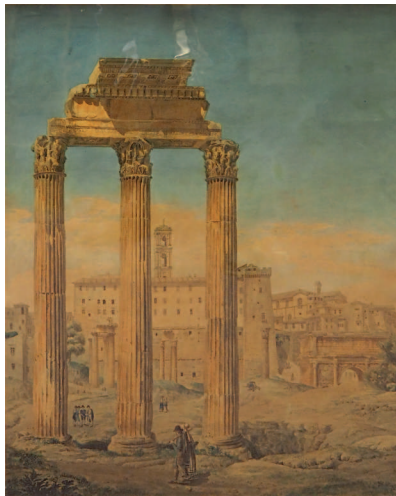
3 Schalen gem Si. 925 WILKENS ovale Form
Lot 8448



Pokal wohl Si. verg.
m. Tremolierstrich
gep. Nürnberg
Lot 8450



Platte Si. 800 deutsch "Jagddarstellung"
Lot 8460



3 Aquarelle rücks.
bez. Alexander
HERMANN jew.
dat. 1840 "Forum
Romanum"
"Tempel in
Paestum" u.a. jew.
RhG

Lot 8850



Auswahl Münzen/ Medaillen
GG/Si. u.a. Österreich USA BRD
Euros u.a. umfangreich
Lot 8271

PKW HYUNDAI i30
 Erstzulassung 2011 Benziner
 rot TÜV abgelaufen guter
 Zustand Kfz-Brief und Schlüssel
 vorhanden
 Lot 9001



Becher Si. 835 innen
 verg. Herzdekor
 Lot 8451



Ölgemälde sign. M.
 GAISSER (wohl Max
 G. 1857-1922) "Der
 Liebesbrief"
 Lot 8811



Kaminuhr 19. Jh. Metall verg. Alabaster
 Emaillezifferblatt auf Sockel mit Glassturz
 Lot 8391

Kupferbottich dat. 1813
 Messinggriffe
 Lot 8407



Ölgemälde sign. A. JANK (wohl Angelo J.
 1868-1940) "Pferderennen"
 Lot 8807



Kathrin Weidler
Öffentlich bestellte und
vereidigte Auktionatorin



Gabriele Weidler
Geschäftsführung



Herbert Weidler
Öffentlich bestellter und
vereidigter Auktionator



Kerstin Weidler
Öffentlich bestellte und
vereidigte Auktionatorin

Unser Auktionsteam



Karoline Kotarsky
Dipl. Betriebswirtin



Sonja Simon
Kunsthistorikerin

Unsere Auszubildenden:

Benedikt Kunde

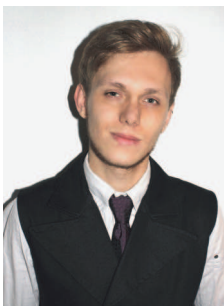
Timo Hüttner
Maximilian Steger
Christopher Wenz



Michael McCoy
Kunsthistoriker



Beate Süß
Kunsthistorikerin



Sven Weidenhammer
Kfm. f. Bürokomm.



Carolin Urban
Kff. f. Büromanag.



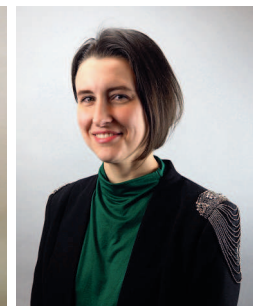
Philipp Eichenmüller
Kunsthistoriker



Johanna Präbiuß
Kunsthistorikerin



Verena Schnier
Kunsthistorikerin



Olga Buldygina
Kunsthistorikerin

Im Katalog verwendete Abkürzungen

Abb.	Abbildung	goldf.	goldfarben	rep.bed.	reparaturbedürftig
Asp.	Altersspuren	grav.	graviert	rest.	restauriert
B	Breite	Gsp.	Gebrauchsspuren	Ra.	Rahmen
bem.	bemalt	H	Höhe	RhG	Rahmen hinter Glas
ber.	berieben	Hrsg.	Herausgeber	RG	Rotgold
besch.	beschädigt	intars.	intarsiert	RoséG	Roségold
best.	bestoßen	Jg.	Jahrgang	R.o.	Rechts oben
bet.	betitelt	Jh.	Jahrhundert	R.u.	Rechts unten
bez.	bezeichnet	kl.	klein	rücks.	rückseitig
col.	koloriert	Konv.	Konvolut	s.	siehe
ct.	Karat	L	Länge	Si.	Silber
dat.	datiert	L.o.	Links oben	sign.	signiert
def.	defekt	L.u.	Links unten	Tsp.	Tragespuren
dto.	dito / wie vorstehend	Lwd.	Leinwand	undeutl.	undeutlich
ebon.	ebonisiert	min.	minimal	ungem.	ungemarkt
Fotokat.	Fotokatalog	M.u.	Mitte unten	ungestemp.	ungestempelt
fränk.	fränkisch	monogr.	monogrammiert	unsign.	unsigniert
furn.	furniert	num.	nummeriert	verg.	vergoldet
g	Gramm	nztl.	neuzeitlich	vergl.	verglast
GG	Gelbgold	Pl.	Platte	versch.	verschieden
geschw.	geschwungen	PP	Platte poliert	vgl.	vergleiche
gestr.	gestrichen	Pt.	Platin	WG	Weißgold
getr.	getrieben	rep.	repariert	zus.	zusammen

HAUPTHAUS
DEPENDANCE

Albrecht-Dürer-Platz 8 90403 Nürnberg (Postanschrift)
Radbrunnengasse 6 90403 Nürnberg

Tel.: 0911 - 810 22 50 E-Mail: info@auktionshausweidler.de
Fax: 0911 - 810 22 55 0 Internet: www.auktionshausweidler.de

BESICHTIGUNG

Donnerstag 26. April 2018 16.00 - 19.00 Uhr
Freitag 27. April 2018 12.00 - 14.00 Uhr

AUKTION

Freitag 27. April 2018 ab 14.00 Uhr

Schmuck	14.00 Uhr	8000 - 8114
Orden und Münzen		8250 - 8271
Bestecke und Silber		8285 - 8296
Varia	ca. 14.45 Uhr	8300 - 8489
Bücher, Postkarten, Briefmarken		8600 - 8620
Pelze		8700 - 8713
Ölgemälde, Aquarelle u.a.	ca. 15.45 Uhr	8800 - 8865
Teppiche		8950 - 8959
KFZ		9000 - 9006
Möbel & Einrichtungsgegenstände		9010 - 9098

ABHOLUNG /
NACHVERKAUF

Freitag 27. April 2018 bis ca. 18 Uhr
Samstag 28. April 2018 geschlossen
Montag 30. April 2018 10 - 17 Uhr

Eine Abholung zu einem anderen Termin ist nicht möglich.

AUKTIONSTERMINE
(weitere Termine in Planung)

Albrecht-Dürer-Platz 8 21.-23. Juni 2018
06.-08. September 2018
15.-17. November 2018

Radbrunnengasse 6 21. September 2018
30. November 2018

Änderungen vorbehalten

HINWEISE

Aufgeld: 20% zzgl. 19% MwSt. = 23,8%
Aufrufpreis o.L. (ohne Limit) 5,00 bis 20,00 €
Bei den angebotenen Gegenständen sind nicht alle Beschädigungen angegeben, siehe Abs. 2 der Versteigerungsbedingungen.
Für eventuelle Druckfehler wird keine Haftung übernommen.

BANKVERBINDUNG

Sparkasse Nürnberg

IBAN DE77 7605 0101 0001 0090 00
SWIFT (BIC) SSKNDE77XXX

Für weitere Informationen:



Zwei Auktionshäuser auf ca. 1700 qm

Haupthaus | Albrecht-Dürer-Platz 8 | 90403 Nürnberg



Albrecht-Dürer-Platz 4
Schürstabhaus



Direkt am Albrecht-Dürer-Denkmal



Albrecht-Dürer-Platz 8
Haupthaus



Ausstellungsfläche Nebengebäude



Große Auswahl an Schmuck



Eingangsbereich Haupthaus

Besuchen Sie uns!

Einlieferungen sind jederzeit erwünscht; Kundenparkplätze im Hof.

Dependance | Radbrunnengasse 6 | 90403 Nürnberg



Auktionssaal der
Dependance

Nur 200 m Luftlinie vom
Haupthaus entfernt



Mit hauseigener
Tiefgarage

Oldtimer,
Youngtimer und
gebrauchte Kfz



Allgemeine Versteigerungsbedingungen - Aufgeld 20% + 19% MwSt. = 23,8%

Jeder Bieter, der an einer Versteigerung des Auktionshauses Weidler KG teilnimmt, erkennt folgende Bedingungen an:

1. Es handelt sich um eine freiwillige Versteigerung. Der Versteigerer führt sie im fremden Namen und für fremde Rechnung durch. Der Zuschlag im Rahmen einer Versteigerung führt zu einem Kaufvertrag zwischen dem Bieter und dem Einlieferer und einem Vermittlungsvertrag zwischen dem Bieter und dem Auktionshaus.
2. Durch Katalogbeschreibungen bzw. Erklärungen des Versteigerers beim Versteigerungstermin wird eine bestimmte Beschaffenheit des Versteigerungsgutes weder zugesichert noch vereinbart. Die zu versteigernden Gegenstände können vor der Auktion zu den angegebenen Zeiten besichtigt werden. Sie werden in dem Zustand versteigert, in dem sie sich befinden, ohne Haftung und Gewähr für offene oder versteckte Mängel sowie Zuschreibungen. Der Versteigerer übernimmt in eigener Person keine Haftung für Katalogbeschreibungen, dazugehörige schriftliche Erläuterungen und Angaben der Internetpräsentation sowie für die Werthaltigkeit oder Mangelfreiheit des Versteigerungsgutes. Der Zuschlag der Gegenstände erfolgt wie besehen unter Ausschluss jeglicher Gewährleistung. Der Bieter ist darüber informiert, dass der Versteigerer im fremden Namen handelt und jegliche Ansprüche aus dem Kaufvertrag gegen den Einlieferer gerichtet werden müssen.
3. Die Versteigerung eines Gegenstandes beginnt mit dem Aufruf zum Limit oder Schätzwert. Das geringste Mehrgebot beträgt 1,00 € bei einem Aufrufpreis unter 50,00 € und 10% des Aufrufpreises, wenn dieser über 50,00 € liegt. Ein erklärtes Gebot bleibt bis zum Abschluss der Versteigerung über den betreffenden Gegenstand wirksam. Erfolgt der Zuschlag an den Bieter unter Vorbehalt, so bleibt dieser auf die Dauer von 3 Wochen ab dem Tag der Gebotsabgabe an sein Gebot gebunden. Erhält er innerhalb dieser Zeit den vorbehaltlosen Zuschlag nicht, so erlischt das Gebot, andernfalls benachrichtigt der Versteigerer den Bieter unter der von ihm genannten Adresse über den vorbehaltlosen Zuschlag.
4. Der Ablauf der Versteigerung liegt in den Händen des Versteigerers. Er legt die Reihenfolge der zur Versteigerung gelangenden Gegenstände fest. Der Versteigerer ist berechtigt, mehrere Gegenstände zusammenzufassen und diese gemeinsam aufzurufen.
5. Der Versteigerer kann ein Gebot ablehnen; in diesem Fall bleibt das vorher abgegebene Gebot verbindlich. Geben mehrere Personen ein Gebot in gleicher Höhe ab, so ist der Versteigerer berechtigt, über den Zuschlag durch das Los zu entscheiden. Bei Zweifeln über den Zuschlag kann der Versteigerer nach freiem Ermessen den Zuschlag zugunsten eines bestimmten Bieters wiederholen oder den Gegenstand nochmals aufrufen. Die Gebote werden unbedingt abgegeben. Ein einmal abgegebenes Höchstgebot kann nicht zurückgenommen werden. Der Versteigerer ist jedoch berechtigt, den Gegenstand neu aufzurufen oder den Zuschlag dem nächstniedrigeren Gebot zu erteilen, wenn der Höchstbietende sein Gebot nicht weiter gelten lassen will.
6. Schriftliche Gebote müssen dem Versteigerer bis spätestens zum letzten Besichtigungstag vorliegen, sonst kann die Berücksichtigung des Gebotes nicht garantiert werden. In diesem Fall hat der Bieter den Versteigerungsgegenstand genau zu bezeichnen und seinen vollständigen Namen und Adresse zu hinterlegen. Der Versteigerer behält sich vor, eine Kopie des Personalausweises (bei Neukunden) sowie eine Sicherheitsleistung zu verlangen.
7. Telefonische Bieter werden - wenn rechtzeitig hierfür ein schriftlicher Auftrag vorliegt - vor Aufruf der gewünschten Positionen angerufen. Der Anruf auf Kosten des Versteigerers erfolgt nur bei einem Aufrufpreis ab 250,00 €. Eine Garantie für das Zustandekommen der Telefonverbindung kann nicht übernommen werden. Ein Telefongebot bedeutet in jedem Fall das Bieten des Limitpreises, auch wenn der Versteigerer den Bieter zum Aufruf nicht erreicht.
8. Durch den Zuschlag wird der Bieter zur Zahlung des Gebotes und des Aufgeldes für den Versteigerer verpflichtet, sowie zur Abnahme des ersteigerten Gegenstandes. Das Aufgeld des Versteigerers beträgt 20% des Gebotes zzgl. der gesetzlichen Mehrwertsteuer. Die gesamte Zahlschuld des Bieters ist sofort mit dem Zuschlag fällig und bis zum Schluss der Versteigerung in barem Geld zu begleichen. Der Versteigerer ist berechtigt, aber nicht verpflichtet, ausländische Zahlungsmittel, Bar- oder Verrechnungsschecks, Kreditkarten usw. anzunehmen. Die Abnahme von Schecks erfolgt grundsätzlich erfüllungshalber, nicht an Erfüllung statt.
9. Das Eigentum an dem ersteigerten Gegenstand geht erst nach vollständiger Bezahlung an den Bieter über. Der Versteigerer übergibt das zugeschlagene Auktionsgut erst nach vollständig geleisteter Zahlung.
10. Gegenstände, die in den Räumen des Auktionshauses Weidler versteigert wurden, müssen unverzüglich nach der Auktion, spätestens jedoch innerhalb von einer Frist von 2 Wochen abgeholt werden. Nach dem Verstreichen dieser Frist entstehen Lagerkosten. Das Einlagern bei einem Lagerhalter erfolgt im Namen und auf Rechnung, sowie auf Gefahr des Ersteigerers. Eine Selbsteinlagerung durch das Auktionshaus Weidler führt ebenfalls zu Lagerkosten. Ein Versand erfolgt nur auf ausdrücklichen Wunsch des Käufers ausnahmslos auf dessen Kosten und Gefahr.
11. Erfüllungsort und Gerichtsstand für alle Vorgänge aus der Versteigerung ist Nürnberg.
12. Die vorstehenden Bedingungen gelten sinngemäß auch für den freihändigen Verkauf des Versteigerungsgutes.
13. Die Rechte an bereits erstellten Bildern der Versteigerungsware bleiben beim Auktionshaus Weidler.

Einlieferung in unser Auktionshaus

Das Haus mit Spezialauktionen

Albrecht-Dürer-Platz 8 90403 Nürnberg

www.auktionshausweidler.de
info@auktionshausweidler.de

Mo - Fr 9 - 18 Uhr
Sa 10 - 13 Uhr

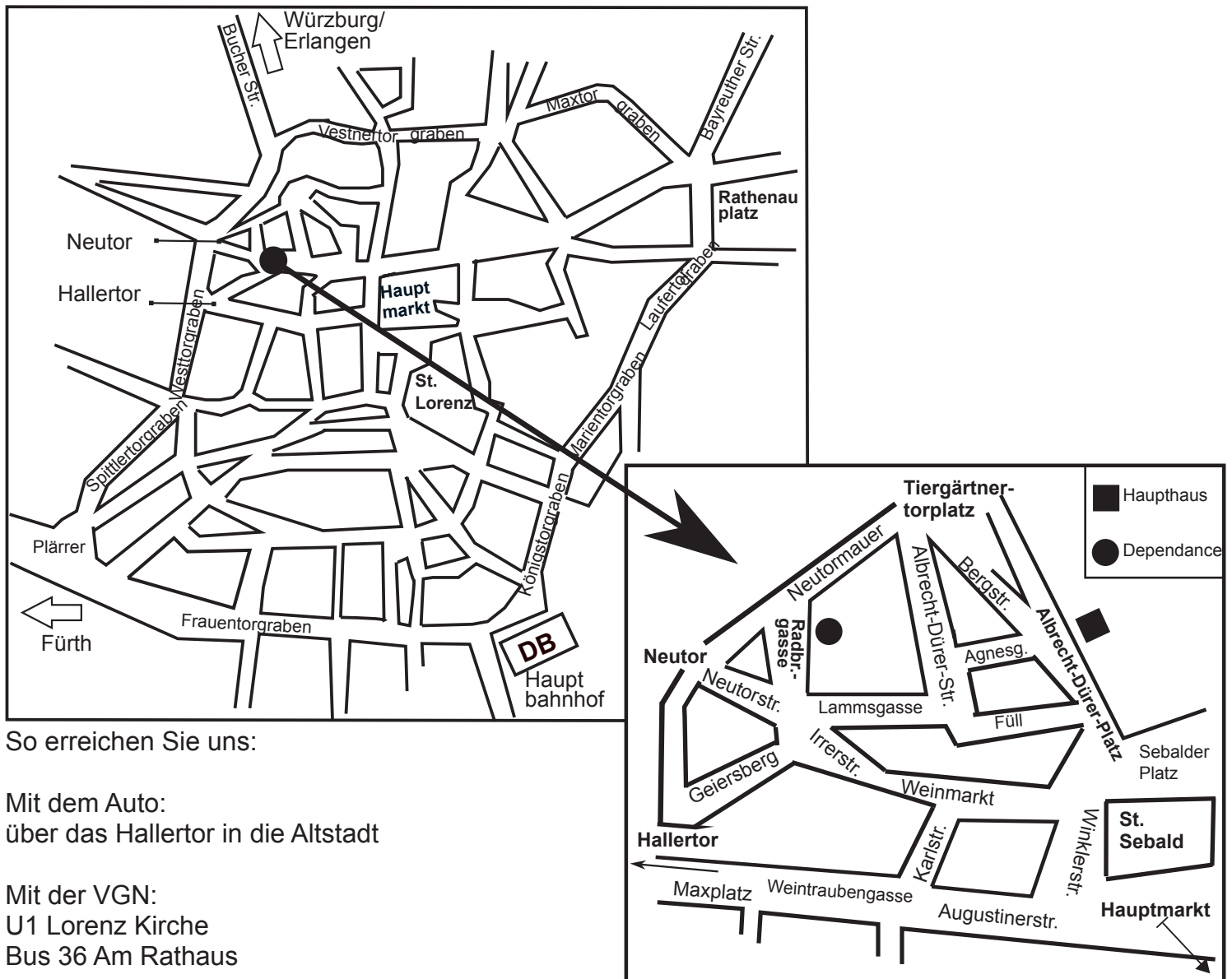
Tel. 0911 - 810 22 50
Fax 0911 - 810 22 55 0

kostenlose mündliche Schätzungen • fachgerechte und persönliche Beratung • günstige Konditionen • Begutachtung Ihrer Antiquitäten, Kunstobjekte, Schmuck u.v.m. jeder Sammlungsrichtung • zuverlässige und professionelle Bearbeitung Ihrer Einlieferung

Hausbesuche in ganz Deutschland und im benachbarten Ausland bei Sammlungsauflösungen, Nachlässen, hochwertigen Einlieferungen sowie bei wertvollen Einzelobjekten

Einlieferungen für die nächsten Auktionen nehmen wir ab sofort entgegen!

Lageplan



2155. Auktion | 27. April 2018 | Gesamtübersicht

Zum Aufruf gelangen etwa 80 Einlieferungen aus verschiedenem Besitz, darunter barocke Kunstgegenstände von einem fränkischen Unternehmer, ca. 550 Positionen, ca. 90% davon unlimitiert.

Antike Möbel, Teppiche, Lampen 18. bis 20. Jahrhundert (ca. 105 Positionen)

Möbel 18. bis 20.Jh. (Barock, Biedermeier, Wiener Barock / Gründerzeit): Schreibkommode mit Vitrinenaufsatz 18. Jh., Kommoden, Tische, Stühle, Spiegel, Schränke, diverse Stilmöbel, Sofagarnituren, Orientteppiche verschiedener Provenienzen, Lampen u.a.

Ölgemälde, Aquarelle, Druckgrafik u.a. 18. bis 20. Jahrhundert (ca. 65 Positionen)

Landschaften, Portraits u.a., z.T. moderne und fränkische Künstler wie O. Pippl, S. Dalí, M. Schiestl, A. Hermann, P.C. Geissler, F. Feldhütter, A. Jank, A. Solde, B. Richter

Schmuck, Münzen und Besteck (ca. 150 Positionen)

Taschen-/Armbanduhren versch. Marken z.B. Chopard, Glashütte sowie Gold- und Silberschmuck z.T. Handarbeit/ Goldschmiedearbeit wie Bucherer z.T. mit zahlreichen Brillanten sowie verschiedenen Edelsteinen, Modeschmuck, Gold- und Silbermünzen, Orden und Abzeichen 1./2. WK, Silberbestecke u.a.

Varia 18. bis 20. Jahrhundert (ca. 225 Positionen)

Porzellan der Marken Meissen, Nymphenburg, KPM, Höchst, Rosenthal u.a., Figuren z.B. Bronze, Barockfiguren aus Holz, Hummelfiguren, Sammelteller, Krüge, Messing, Kupfer, altes Glas, Silber, Fayencen, Westerwälder Ritzkrüger, Regensburger Modelkrüge, bäuerliche Dekorationsobjekte, Auswahl Spielzeug/ Blechspielzeug z.B. Blechautos, Modelleisenbahn z.T. Trix, Stofftiere u.a. Auswahl hochwertiger Pelzmäntel/-jacken z.T. Nerz, Holzfiguren, Asiatika, Fotoapparate, Bücher, Briefmarken, Postkarten u.a.

KFZ (7 Positionen)

Motorräder, Kleinroller SCHWALBE (Kleinkrafträder) SOLO HSUN u.a.
PKW Hyundai i30, Mercedes Benz E220 Typ 212/ SLK 200

2155. Auktion Kunst, Antiquitäten, Varia und Schmuck |
27. April 2018 | 14 Uhr

Schmuck u.a.

8000	1	Konv. Schmuck Si. u.a. Edelsteinketten Bernstein Jade i. d. Schat.	55029	o.L.
8001	1	Konv. Schmuck GG / Si. u.a. Uhren i. d. Schat.	55029	o.L.
8002	1	Konv. Schmuck Si. Mode u.a. min. GG i. d. Schat.	55059	o.L.
8003	1	Konv. Schmuck GG u.a. Koralle Bernstein i. d. Papageiendose	55059	o.L.
8004	1	Charivari Si. u.a.	55062	o.L.
8005	1	1 Charivari Si. u.a. 1 Perlenkette besch.	55062	o.L.
8006	1	Konv. Schmuck z.T. GG 14 ct. Silberhochzeit i. d. Dose	55046	o.L.
8007	1	Konv. Schmuck / Armbanduhren z. T. GG / WG 8 / 14 ct. Granate um 1900 Perlen u.a. GG 8 ct. Si. u.a.	55042	o.L.
8008	4	Damenringe GG / WG 8 / 14 ct. Brill.	55042	o.L.
8009	1	Damenring GG 14 ct. Solitärbrill. lt. Schiene 0,56 ct.	55042	o.L.
8010	1	Konv. Schmuck GG 14 / 18 ct. Si. u.a.	55042	o.L.
8011	1	Konv. Armbanduhren Edelstahl u.a.	55049	o.L.
8012	1	Konv. Schmuck z.T. Trachten u.a. meist Mode im Karton	55049	o.L.
8013	1	Sonnenuhr lt. Zettel ca. 1630 3 Tierfiguren z.T. Elfenbein z.T. besch. **s. Abb.**	55037	o.L.
8014	1	Konv. Schmuck / Uhren GG 14 ct. u.a. z.T. um 1900 Bernstein	55010	o.L.
8015	1	Konv. Schmuck Si. u.a. Charivari Uhr Koralle Bernstein Bein u.a.	55064	100,00
8016	1	Damenring ungest. Solitärbrill. Altschliff ca. 0,6 ct.	55037	o.L.
8017	1	Konv. Schmuck GG u.a. Diam. Edelsteine z.T. um 1900	55037	o.L.
8018	1	Nadel wohl RG "Hufeisen" Altschliffbrill. Saphire um 1900	55037	o.L.
8019	3	Teile Schmuck GG / RG 14 / 18 ct. u.a. Amethyste z.T. um 1900	55037	o.L.
8020	3	Teile Schmuck GG 14 ct. u.a. Diam. z.T. Art déco / um 1900 Diam.	55037	o.L.
8021	1	Brosche GG 18 ct. wohl Turmaline	55037	o.L.
8022	1	Konv. Schmuck / Uhren Si. Mode u.a. Koralle ROSENTHAL-Bär i. d. Schat.	55037	o.L.
8023	1	Armbanduhr BWC GG 14 ct. Automatic Flexband Gsp. Zifferblatt besch. **s. Abb.**	55016	o.L.
8024	1	Armbanduhr GG 14 ct. BWC Automatic Gsp. Zifferblatt besch. **s. Abb.**	55016	o.L.
8025	1	Konv. Schmuck / Uhren GG 8 ct. u.a.	55010	o.L.
8026	1	Kette Si. verg. Medaillon FREY Gsp. **s. Abb.**	55018	o.L.
8027	1	Konv. gefasste Si.-Münzen u.a. Trachtenschmuck **s. Abb.**	55018	o.L.
8028	1	Damenring WG 18ct. Solitärbrill. lt. Rechnung / Schiene 0,51ct. Juw. BUCHERER H-vs2 NP 5000 Euro im Jahr 2015 **s. Abb.**	55005	2.000,00
8029	1	Spangenuhr CHOPARD GG / WG 18ct. Lederbesatz Refnr. 522382 Zertifikat Ersatzglied Gsp. **s. Abb.**	55019	2.000,00
8030	1	Perlclip GG 14ct. 3 Brill.	55019	o.L.

8031	1 Brosche wohl RG ungest. Diam. Perlen grüner Edelstein wohl um 1900	55019	o.L.
8032	1 Paar Ohrringe wohl GG / WG 8ct. u.a. Art Déco Diam.	55019	o.L.
8033	1 Konv. Schmuck GG 14 / 18ct. u.a.	55019	o.L.
8034	1 Konv. Grandelschmuck GG / RG 8 / 14ct. u.a.	55021	250,00
8035	1 Set Schmuck Armband Collier 2 Ringe GG 8ct.	55021	200,00
8036	2 Ketten wohl Bein / Elfenbein Tsp.	55021	o.L.
8037	1 Damenring GG 8ct. weißer Stein	55021	o.L.
8038	1 Paar Ohrstecker GG / WG 14ct. Diam. Smaragde	55021	o.L.
8039	1 Konv. Schmuck GG 14ct. Mode u.a.	55021	o.L.
8040	1 Konv. Schmuck Trachten u.a. z.T. Si	55021	o.L.
8041	1 Konv. Schmuck GG 14ct. u.a. z.T. besch.	55063	o.L.
8042	1 Konv. Schmuck Si Mode u.a.	55017	o.L.
8043	1 Konv. Schmuck GG u.a. Koralle Bernstein u.a.	55017	o.L.
8044	1 Konv. Armbanduhren Metall u.a.	55017	o.L.
8045	1 Set Perlschmuck Verschl. GG / WG 14 / 18ct. Brill. Uhr Genève	55047	1.000,00
8046	1 Konv. Trachtenschmuck / Uhr Si. u.a. Granate	55047	100,00
8047	1 Perlenkette Verschl. GG / WG 14ct. Diam.	55047	o.L.
8048	1 Konv. Schmuck GG 8ct. Si. u.a. Granate Bernstein Trachten	55047	150,00
8049	1 Konv. Armband / Taschenuhren i.d. Schatulle	55047	o.L.
8050	1 Damenring WG 18ct. Perle Brill.	55036	o.L.
8051	3 Perlenketten Verschl. GG / WG 14ct. Rubine Smaragde Tsp.	55036	o.L.
8052	1 Damenring WG 14ct. Lapislazuli	55036	o.L.
8053	2 Paar Ohrstecker WG 14ct. u.a. Diam. Sapphire	55036	o.L.
8054	1 Konv. Schmuck Si. min. GG 8ct.	55036	o.L.
8055	2 Armbanduhren GG 14ct. u.a. RADO u.a. Fernglas	55036	o.L.
8056	1 Damenarmbanduhr MOVADO GG 18ct. Brill. Satinband Gsp. Originalschatulle **s. Abb.**	55036	350,00
8057	1 Konv. Armbanduhren u.a.	55041	o.L.
8058	1 Konv. Schmuck Si. u.a. z.T. Porz. i.d. Schatulle	55041	o.L.
8059	1 Konv. Schmuck GG u.a. z.T. Koralle	55041	o.L.
8060	1 Damenarmband GG / RG 8ct. **s. Abb.**	55041	o.L.
8061	1 Anhänger GG 18ct. gefasste Goldmünze Österreich 4 Dukaten Kette verg. **s. Abb.**	55041	o.L.
8062	1 Damenring GG 14ct. Brill. lt. Schmuckpass lupenrein weiß 0,18ct.	55066	o.L.
8063	1 Konv. Schmuck / Uhr GG 14ct. Mode u.a.	55066	o.L.
8064	1 Konv. Feuerzeuge verg. vers. Löffel	55066	o.L.
8065	1 Damenarmbanduhr GLASHÜTTE GG 14ct. Flexband	55035	250,00
8066	1 Konv. Schmuck z.T. um 1900 Si. u.a. Granate z.T. besch.	55035	o.L.
8067	1 Perlenkette Verschl. Si. 1 Armbanduhr UNIVERSAL Genève Gsp.	55002	o.L.
8068	1 Konv. Schmuck GG 14ct. Si. u.a. Perlen Edelsteine	55065	o.L.
8069	1 Damenarmbanduhr WG 18ct. JUVENIA Brillantkranz	55006	450,00
8070	1 Konv. Armbanduhren Metall versch. i.d. Schatulle	55038	o.L.
8071	1 Collier RG 14ct. lt. Urkunde um 1900 Rubine Opale Brill. gek. f. 8900 DM **s. Abb.**	55058	950,00
8072	1 Perlenkette Verschl. WG 14ct. 1 Anhänger / Brosche Brill. Perlen Onyx feine Juwelierarbeit **s. Abb.**	55058	400,00
8073	1 Damenring WG 14ct. Opal Brill. **s. Abb.**	55058	o.L.
8074	1 Konv. Damenringe GG / WG u.a. z.T. Brill.	55058	o.L.
8075	1 Konv. Schmuck GG 14ct. u.a. Mode u.a. z.T. um 1900	55058	o.L.

8076	1 Porzellandose Hasenmotiv lt. Boden TIFFANY & Co. Made in France **s. Abb.**	55067	o.L.
8077	1 Konv. Trachtenschmuck Si. u.a. i.d. Porzellandose	55022	o.L.
8078	1 Konv. Schmuck GG u.a. i.d. Dose	55022	o.L.
8079	1 Konv. Schmuck / Zigarettendose u.a. z.T. um 1900	55022	o.L.
8080	1 Konv. Armband / Taschenuhren GG 14ct. u.a. i.d. Schatulle	55022	o.L.
8081	1 Konv. Taschenuhren Jagdartikel Abzeichen 1. WK	55022	o.L.
8082	1 Konv. Schmuck Si. Mode u.a. im Karton	55012	o.L.
8083	1 Konv. Schmuck / Uhren Mode u.a. im Karton	55065	o.L.
8084	1 Konv. Schmuck Mode u.a. min. GG	55065	o.L.
8085	2 Perlenketten Verschl. WG 8ct. u.a.	55023	o.L.
8086	1 Konv. Schmuck GG Si. Mode Uhr z.T. besch. i.d. Schatulle	55053	o.L.
8087	1 Konv. Schmuck GG 8ct. u.a. Granate u.a. z.T. um 1900	55033	o.L.
8088	1 Konv. Armbanduhren Manschettenknöpfe u.a. i.d. Holzschatulle	55033	o.L.
8089	1 Taschenuhr GG 14ct. Si. / Granatschmuck	55010	o.L.
8090	1 Konv. Schmuck GG 14ct. Si. Mode u.a. z.T. um 1900 i.d. Schatulle	55010	o.L.
8091	1 Collier Art Déco GG 14ct. u.a. Altschliffbrill.	55010	o.L.
8092	1 Konv. Uhren GG 14ct. u.a. z.T. um 1900	55010	o.L.
8093	1 Konv. Schmuck GG 14ct. u.a. z.T. Biedermeier u.a. i.d. Schatulle	55010	o.L.
8094	1 Damenring RG 14ct. Amethyst	55048	o.L.
8095	1 Konv. Schmuck Edelsteine u.a. z.T. GG 10ct.	55074	o.L.
8096	1 Paar Ohrringe GG 9ct. blauer Edelstein	55074	o.L.
8097	2 Damenringe GG 9ct. Rubine Diam.	55074	o.L.
8098	1 Brosche / Anhänger GG 18ct. Gemme	55074	o.L.
8099	1 Konv. Schmuck Si. THOMAS SABO u.a.	55076	o.L.
8100	1 Konv. Schmuck WG 14ct. Mode u.a. Brill.	55076	o.L.
8101	1 Konv. Schmuck Mode	55010	o.L.
8102	1 Konv. Schmuck Mode u.a. i. d. Schat.	55010	o.L.
8103	1 Damenring GG 14ct. Brill.	55010	o.L.
8104	1 Damenring GG 14ct. Brill wohl Topas	55010	o.L.
8105	1 Konv. Manschettenknöpfe GG 14ct. Diam. Edelsteine u.a.	55010	o.L.
8106	1 Konv. Schmuck Si. Mode u.a. i. d. Schat.	55010	o.L.
8107	2 Anhänger GG / WG 8 / 14ct. Brill.	55010	o.L.
8108	1 Konv. Schmuck GG 14ct. u.a. Mode Edelsteine z.T. Biedermeier	55010	o.L.
8109	1 Konv. Blattgold / Blattsilber u.a.	55065	o.L.
8110	1 Konv. Schmuck Uhren Münzen Si. Mode u.a.	55072	o.L.
8111	1 Konv. Armbanduhren Metall z.T. verg. Lederarmband i. d. Schat.	55010	o.L.
8112	1 Konv. Armbanduhren Metall z.T. verg. Lederband i. d. Schat.	55010	o.L.
8113	1 Herrenarmbanduhr GLASHÜTTE Spezimatic Lederband Gsp.	55010	o.L.
8114	1 Konv. Armbanduhren Schmuck Si. u.a.	55010	o.L.

Münzen, Orden u.a.

8250	1 Konv. Goldmünzen Österreich 1 Dukate 4 Dukaten England Mexiko Pabst u.a. **s. Abb.**	55024	14.000,00
8251	1 Konv. Münzen / Medaillen Si. u.a. Österreich u.a.	55024	o.L.
8252	1 Konv. Münzen GG u.a. England Italien **s.Abb.**	55024	2.000,00
8253	1 Konv. Münzen / Medaillen Si. u.a. Österreich BRD 5 / 10 DM Dt. Reich 10 EURO z.T. im Album	55010	o.L.
8254	1 Konv. Goldmünzen GG Dt. Reich 10 / 20 Mark Asp. **s. Abb.**	55010	o.L.
8255	1 Konv. Ordensspange WK I. Merenti Landkarte Ostfrankreich 2 Bücher "Göring" Dolch Gsp. **s. Abb.**	55033	o.L.
8256	1 Konv. Münzen / Medaillen 1x GG Dt. Reich 20 Mark Si. u.a. Dt. Reich 5 DM 1 Mark i. d. Holzschat.	55033	o.L.
8257	1 Konv. Orden / Abzeichen WK I. / II. (s. §§ 86 / 86a StGB)	55047	o.L.
8258	1 Münze GG Währungsunion / Einführung des Euro 100 Euro in orig. Schat.	55004	o.L.
8259	1 Konv. Münzen / Medaillen GG / Si. u.a. BRD 5 / 10 DM Kanada	55004	o.L.
8260	1 Konv. Orden / Abzeichen WK II. u.a. Anstecker Mutterkreuz Uhrwerk NAUCHER besch. (s. §§ 86 / 86a StGB) i. d. Holzschat.	55060	o.L.
8261	1 Konv. Münzen / Medaillen GG / Si. u.a. Österreich Dt. Reich BRD WK II. Euros versch. Länder Zahlgeld umfangr. z. T. in Alben Alle Welt **s. Abb.**	55041	o.L.
8262	1 Konv. Münzen / Medaillen GG / Si. u.a. Österreich BRD 5 / 10 DM Bundeskanzler Gedenkprägungen Kanada z.T. in Schat. **s. Abb.**	55037	o.L.
8263	1 Konv. Münzen / Medaillen z. T. wohl GG Si. u.a. SIEMENS BRD 5 / 10 DM Österreich versch. Länder Straßenbahngeld **s. Abb.**	55022	o.L.
8264	1 Konv. Münzen / Zahlgeld versch. Länder im Koffer	55049	o.L.
8265	1 Konv. Münzen Si u.a. BRD 5 / 10 DM Mutterkreuz (s. §§ 86 / 86a StGB)	55021	o.L.
8266	1 Konv. Münzen Medaillen GG u.a. Österreich BRD u.a. **s. Abb.**	55017	o.L.
8267	1 Konv. Münzen Medaillen GG Si. u.a. Kennedy Dt.Reich Österreich BRD 10 DM Zahlgeld u.a.	55010	o.L.
8268	1 Konv. Münzen / Medaillen Bayern Griechenland u.a. Nadel GG 14ct.	55057	o.L.
8269	1 Konv. Zahlgeld BRD DM u.a.	55010	o.L.
8270	1 Konv. Münzen / Medaillen GG Si. u.a. Europa Währungsabschied alle Welt u.a. in 4 Schat.	55076	o.L.
8271	1 Konv. Münzen / Medaillen GG Si. u.a. Österreich USA Deutschland BRD u.a. Zahlgeld Euros umfangr. **s. Abb.**	55077	o.L.

Bestecke u.a.

8285	1 Konv. Besteck vers. WMF u.a.	55010	o.L.
8286	1 Konv. Besteckteile vers. u.a. Manschettenknöpfe Feuerzeug	55010	o.L.
8287	1 Konv. Besteck vers. versch. z.T. in Originalkasten	55010	o.L.
8288	2 Schatullen Löffel Si. u.a.	55061	o.L.
8289	1 Konv. Besteck WMF vers. u.a. z.T. um 1900	55061	o.L.
8290	1 Konv. Besteckteile z.T. um 1900 z.T. Si. Vorlegeteile in 3 Schatullen	55061	o.L.
8291	1 Konv. Besteck Si. u.a. z.T. Jugendstil / um 1900 versch. Dekore z.T. WMF	55060	o.L.
8292	1 Konv. Besteck vers.	55041	o.L.
8293	1 Konv. Besteck vers. Vorlegeteile	55022	o.L.
8294	1 Koffer m. Besteck f. 12 Pers. 24ct. hartverg. wohl neuwertig	55066	o.L.
8295	1 Konv. Besteck vers. WMF u.a. Vorlegeteile	55036	o.L.
8296	1 Konv. Besteck vers. Vorlegeteile	55043	o.L.

2155. Auktion Kunst, Antiquitäten, Varia und Schmuck | 27. April 2018 | 14.45 Uhr

Varia

8300	1 Kaffee- / Teerestservice ROSENTHAL f. ca. 10 Pers. Dekor: rote Blume goldstaff. Asp.	55054	o.L.
8301	1 Konv. Hausrat Porz. Metall u.a. Vasen Gewichte Bücher u.a. Asp.	55013	o.L.
8302	1 Konv. Kristallgläser Karaffen Sektgläser u.a. Asp.	55061	o.L.
8303	4 Teile Zinn Zinnstutze Deckelhumpen 2 Teller 18. / 19. Jh. z.T. Regensburg Asp. **s. Abb.**	55067	o.L.
8304	1 Konv. Hausrat Metall Steinzeug u.a. Krüge Samowar u.a. Asp.	55068	o.L.
8305	1 Konv. Dekoobjekte afrikanisch Holz u.a. Masken Tiere u.a. Asp.	55013	o.L.
8306	1 Konv. Sammelteller Porz. SCHIRDING BAVARIA KAISER u.a. "Wildvögel in freier Natur" "Klassiker der Kindermalerei" m. Zertifikaten Asp.	55012	o.L.
8307	1 Zylinder wohl 1933 / 36 GLOBUS Gsp.	55054	o.L.
8308	1 Damenhandtasche Leder wohl 60er Jahre Tsp.	55023	o.L.
8309	1 Westerwälder Ritzkrug blaues salzglasiertes Steinzeug blauer Fond Ritzdekor "Hirsch" m. Zindeckel H ca. 40cm	55067	o.L.
8310	1 Kaffee- / Speiserestservice ROSENTHAL f. ca. 10 Pers. Dekor: Sekunda Purpur Asp.	55043	o.L.
8311	2 Fotoapparate CANON NIKON m. Zubehör u.a. Asp.	55045	o.L.
8312	1 Konv. Porz. ROSENTHAL u.a. Sammelteller Design: Björn WIINBLAD u.a. "Das Erbe des Märchenkönigs" u.a. Asp.	55043	o.L.
8313	1 Konv. Hausrat Zinn Holz u.a. Kannen Figuren u.a. Asp.	55032	o.L.
8314	1 ^Konv. Sammlungsgegenstände Metall Medaillen 1 Bronze gem. MILLES (wohl Ruth M. 1873-1941) "Mädchenbüste" H ca. 10cm u.a. Asp.	55061	o.L.

8315	1	Konv. Porz. ROSENTHAL LINDNER u.a. Vasen Figuren z.T. goldstaff. Spielzeugautos Asp.	55010	o.L.
8316	1	Kaffee- / Teerestservice LINDNER Unterglasurbem. Dekor: alte Ranke grün "Marie Luise" f. ca. 4 Pers. Asp.	55010	o.L.
8317	1	Konv. Sammelteiler Porz. ROSENTHAL Björn WIINBLAD u.a. Asp.	55010	o.L.
8318	1	Konv. Kristallglas Weingläser Karaffe u.a. Asp.	55010	o.L.
8319	1	Konv. Gläser SPIEGELAU Bier- / Kelchgläser grav. m. Jagdmotiven Asp.	55067	o.L.
8320	1	Konv. Hummelfiguren Porz. z.T. 2. Whal 1 Opernglas im Etui Asp.	55074	o.L.
8321	2	Bierkrüge 1 Reservistenkrug Steinzeug Glas u.a. z.T. 1903 / 05 m. Lithophanie König Ludwig Asp.	55064	o.L.
8322	1	Walzenkrug Zinngef. Fuß Zinndeckel mangan gestuppter Fond unter Glasur blauer Dekor m. Segelschiff H ca. 25cm Asp.	55038	o.L.
8323	1	Zinnkrug "Mit Gott fürs Kaiserreich" grav. 1912 1 Reservistenkrug Porz. 1908 / 10 m. Lithophanie u.a. Asp.	55047	o.L.
8324	1	Konv. Porz. HUTSCHENREUTHER "Weihnachtsglocken" "Weihnachtssterne" u.a. in orig. Karton Asp.	55053	o.L.
8325	1	Konv. Porz. HUTSCHENREUTHER "Musizierende Engel" u.a. Asp.	55053	o.L.
8326	1	Collage R.u. sign. Kenn BROADBENT "Standart 1903" 1 Lithographie auf Goldfolie R.u. undeutl. sign. "Flusslauf" versch. Gr. jew. RhG Asp.	55002	o.L.
8327	1	Konv. Zinnobjekte Zinnstutzen Teller u.a. Asp.	55060	o.L.
8328	2	Christbaumständer Metall bem. 1 Spielzeuglokomotive Blech MODERN TOYS "Santa Fe Locomotive" Batteriebetrieben in orig. Karton u.a. Asp.	55064	o.L.
8329	3	Figuren Porz. ROSENTHAL "Gänsemagd" "Baccusknabe" Asp.	55010	o.L.
8330	1	Konv. Porz. ROSENTHAL u.a. Sammelteiler Design: Björn WIINBLAD Kaffee- / Speiserestservice Lotus blau u.a. Asp.	55002	o.L.
8331	1	Konv. Fotoapparate MIRAGEFLEX u.a. m. Zubehör 1 Besteckkasten SOLINGEN f. ca. 12 Pers. "Model 6300 Venedig 23 / 24 Karat hart vergoldet" Asp.	55033	o.L.
8332	1	Konv. Hausrat Steinzeug Metall u.a. Relief "Der Bücherfreund" Krüge u.a. Asp.	55010	o.L.
8333	1	Konv. Krüge Glas Steinzeug z.T. m. Zinndeckel Asp.	55057	o.L.
8334	1	Konv. Hausrat Metall Porz. BAUSCHER Lampen u.a. Speiserestservice Streublumendekor goldstaff. Zylinder ELEGANT u.a. Asp.	55036	o.L.
8335	1	Konv. Kristallglas Weingläser Whiskeygläser Tortenplatten u.a. z.T. m. goldstaff. Asp.	55043	o.L.
8336	1	Teerestservice Porz. BAVARIA chinesischer Dekor Asp.	55031	o.L.
8337	1	Konv. Schachfiguren Bein wohl um 1920 Handarbeit Nürnberg im Koffer Gsp.	55039	250,00
8338	1	Konv. Puppenstubengeschirr Kupfer Zinn u.a. 19. Jh. Nürnberg **s. Abb.**	55010	200,00
8339	2	Becher Porz. 1 Karaffe Glas z.T. 19. Jh. Asp.	55063	o.L.
8340	1	Tee- / Kaffeegarnitur 5-teilig gest. Si. 800 Deutschland wohl Berlin Mitte 19. / 20. Jh. Hammerschlag- / Rosendekor Asp. **s. Abb.**	55046	o.L.

8341	1	Konv. Besteckteile z.T. vers. Tablett Metall z.T. 19. Jh. Asp.	55038		o.L.
8342	1	Konv. Hausrat Porz. ROSENTHAL u.a. Holz Metall Sammelteiler Design: Björn WIINBLAD Figur "Madonna mit Kind" Besteckteile u.a. Asp.	55018		o.L.
8343	1	Konv. Porz. GOEBEL HUTSCHENREUTHER Hummelfiguren "Brüderchen und Schwesterchen" u.a. Weihnachtsglocken Asp.	55045		o.L.
8344	1	Konv. Porz. Hummelfiguren / -lampe "Ziegenhirte" u.a. Asp.	55033		o.L.
8345	1	Figurengruppe Porz. DRESDEN "Tanzendes Paar" bem. Porzellanspitze min. besch. Asp.	55056		o.L.
8346	1	Konv. Porz. GOEBEL LIMOGES Hummelfig. Döschen u.a. Asp.	55010		o.L.
8347	1	Konv. Hummelfig. "Wandersmann" u.a. Asp.	55022		o.L.
8348	1	Konv. Holzfig. "Heiliger Florian" "Bauer" u.a. versch. Gr. z.T. farbig gefasst Asp.	55022		o.L.
8349	1	Konv. Spielzeugautos Blech CORDI SCHUCO u.a. z.T. in orig. Karton Asp.	55022		o.L.
8350	1	Tischuhr Messing BUCHERER Plexiglas Asp.	55046		o.L.
8351	1	Tee- / Kaffeegarnitur Metall vers. wohl um 1900 Akanthusblattdekor Gsp.	55018		o.L.
8352	1	Kaffeegarnitur Porz. HEINRICH vers. Teegläser Metallfassung vers. Asp.	55027		o.L.
8353	1	Figurengruppe Porz. GOEBEL "Serafino und Seravina" Entw.: R. WACHTMEISTER 9000 / 10000 Asp.	55070	30,00	
8354	1	Zinnkanne 3 Zinnteller z.T. 19. Jh. m. grav. Widmung "Dem wehrten Brautpaare 1846" Gsp.	55010		o.L.
8355	1	Konv. Figuren Porz. GOEBEL "Engel" "Kinder" u.a. Asp.	55065		o.L.
8356	1	Kaffeesevice Porz. ROSENTHAL Form 2000 Gala blau f. ca. 10 Pers. Asp.	55061		o.L.
8357	3	Vasen Porz. MEISSEN weiß versch. Gr. Asp.	55061	120,00	
8358	1	Kaffeerestservice Porz. MEISSEN wohl 1920er / 30er Jahre Unterglasurbem. Dekor: Voller grüner Weinkranz z.T. best. Asp. **s. Abb.**	55061	200,00	
8359	1	Konv. Hausrat Holz Glas u.a. Hummelfig. Putto Vase z.T. 19. Jh. Asp.	55027		o.L.
8360	1	Konv. Zinn Krüge Teller u.a. z.T. 18. / 19. Jh. Asp.	55027		o.L.
8361	1	Figur Holz "Evangelist Lukas" 18. Jh. z.T. verg. fabig gefasst vollplast. H ca. 60cm 1 Figur Holz "Madonna mit Kind" vollplast. rest. H ca. 40cm Asp. **s. Abb.**	55027		o.L.
8362	3	Schlösser Metall wohl 17. / 18. Jh. z.T. grav. auf Holzbretter montiert m. Schlüsseln **s. Abb.**	55027		o.L.
8363	1	Schloss Metall wohl 17. / 18. Jh. grav. Asp. *s. Abb.**	55027		o.L.
8364	1	Truhe Holz auf 4 Tatzenfüßen reich geschn. Urwaldszenen rechteckiger Korpus H ca. 18cm Asp.	55027		o.L.
8365	1	Teller Fayence bem. 2 Holzmodeln "Frau in Zeittracht" "Füllhorn" u.a.	55027		o.L.
8366	1	Konv. Westerwälder Ritzkrüge Birnkrüge Walzenkrüge u.a. graues salzglasiertes Steinzeug blauer- / manganvioletter Fond Ritzdekor Blatt- / Spiralornamente **s. Abb.**	55027		o.L.

8367	1	Konv. Westerwälder Ritzkrüge Birnkrüge graues salzglasiertes Steinzeug blauer Fond Ritzdekor Blattornamente **s. Abb.**	55027	o.L.
8368	1	Konv. Westerwälder Ritzkrüge Birnkrüge Walzenkrüge z.T. m. reliefiertem Zinndeckel graues salzglasiertes Steinzeug blau bem. Ritzdekor Asp. **s. Abb.**	55027	o.L.
8369	1	Konv. Regensburger Krüge graues Steinzeug m. Auflagen "Weinranken" "Wirtshausszenen" z.T. m. Zinndeckel Asp. **s. Abb.**	55027	o.L.
8370	1	Konv. Figuren Holz "Madonna" "Nachtwächter" "Engel" u.a. z.T. farbig gefasst versch. Gr. Asp.	55033	o.L.
8371	4	Künstlerpuppen Annette HIMSTEDT Kunststoffkorpus Echthaar / Mohair "Jule" "Neblina" "Lona" "Kima" in orig. Karton m. Zertifikaten Asp.	55033	o.L.
8372	3	Figuren Porz. KAISER "Schäferhund" "Falke" "Schimmel" z.T. limitiert Handbem. Asp.	55034	o.L.
8373	1	Konv. Sammelteller Porz. Design: Björn WIINBLAD "Aladin und die Wunderlampe" Asp.	55017	o.L.
8374	1	Spielzeugautotransporter Blech MAMMOTH SERIES m. Autos in orig. Karton Asp.	55068	o.L.
8375	1	Konv. Hausrat Porz. Metall u.a. Figuren Schalen u.a. Asp.	55030	o.L.
8376	1	Konv. Figuren Holz 17. / 18. Jh. Putti vollplastisch z.T. farbig gefasst verg. u.a. Asp.	55030	o.L.
8377	1	Konv. Grabschmuck Metall Blumengestecke u.a. Asp.	55030	o.L.
8378	1	Figur Holz "Putto" wohl 18. Jh. vollplast. farbig gefasst H ca. 80cm min. besch. Asp. **s. Abb.**	55030	o.L.
8379	1	Konv. Dekorationsobjekte Holz Metall u.a. Engelsköpfe Vase Spiegel u.a. Asp.	55030	o.L.
8380	1	Figur Messing vers. "Trommler" wohl 19. Jh. m. bunten Glassteinen verziert Muschelkorpus H ca. 16cm Asp. **s. Abb.**	55030	o.L.
8381	2	Deckelvasen Porz. China wohl Ching-Dynastie (1862-1875) Blumendekor H je ca. 42cm jew. m. Sockel Asp. **s. Abb.**	55030	o.L.
8382	1	Teekern gest. Si. 800 Deutschland Akanthusblattdekor Holzgriffe Gsp. **s. Abb.**	55061	o.L.
8383	2	Kerzenleuchter Metall wohl 19. Jh. kanneliert Schaft konisch zulaufend Blattdekor H je ca. 28cm Asp. **s. Abb.**	55061	o.L.
8384	2	Teile Silber 1 Schale gest. Si. 800 Deutschland VIETOR Darmstadt 1 Kaviarschälchen Si. gest. ATP m. Tremolierstrich innen verg. m. Löffel Asp. **s. Abb.**	55061	o.L.
8385	1	Zuckerdose Si. 800 wohl Wien um 1800 grav. / punz. floraler Dekor Asp. **s. Abb.**	55046	o.L.
8386	1	Tulpenvase Fayence monogr. AK wohl Delft 18. Jh. floraler Dekor Asp. **s. Abb.**	55007	o.L.
8387	1	Vase Porz. NYMPHENBURG Unterglasurbem. "Papageien" Asp. **s. Abb.**	55010	550,00
8388	1	Konv. Silberobjekte z.T. gest. Si. 800 z.T. Deutschland Anbietschälchen Besteck Dose Fahne z.T. durchbr. gearb. Spiegel mit Puttenszenen Asp.	55011	o.L.
8389	1	Figur Metall verg. "Dame mit Uhr" in kugelförmigem Glasgehäuse H ca. 14cm Asp.	55030	o.L.

8390	1	Konv. Porz. MEISSEN M. IMPLÉ DE SÉVRES AUGARTEN WIEN NYMPHENBURG Mokkatassen Teller Schalen goldstaff. Unterglasurbem. z.T. 19. Jh. Asp.	55030	o.L.
8391	1	Kaminuhr 19. Jh. Metall verg. / Alabaster Emaillezifferblatt auf Sockel m. Glassturz **s. Abb.**	55037	o.L.
8392	6	Becher Si. 835 gest. WILKENS monogr. UB Asp.	55037	o.L.
8393	1	Konv. Porz. NYMPHENBURG Schalen Platten Terrine u.a. Streublumendekor Asp. **s. Abb.**	55030	o.L.
8394	1	Speiserestservice Fayence heller Fond grüne Scharfffeuerfarben Vogel- / Blattdekor geschweifte Form Asp. **s. Abb.**	55030	o.L.
8395	1	Konv. Fayencen Teller Terrinen Deckeldose bunte Scharfffeuerfarben floraler Dekor Asp.	55030	o.L.
8396	1	Konv. Fayencen 18. / 19. Jh. Teller heller / beigefarbener Fond bunte Scharfffeuerfarben "Arma Christi" "Heilige" u.a. Asp. **s. Abb.**	55007	o.L.
8397	2	Figuren Holz "Putti" 17. / 18.Jh. plastisch gearbeitet H je ca. 65cm Asp. **s. Abb.**	55030	o.L.
8398	2	Ledertaschen z.T. dat. 1866 besch. Asp. **s. Abb.**	55007	o.L.
8399	1	Konv. Hausrat Kupfer Zinn Glas u.a. Backformen Krüge Kerzenständer u.a. Asp.	55030	o.L.
8400	2	Paar Altarsäulen Holz Barock orig. Fassung m. Bemalung gedreht z.T. korinthisches Kapitell Asp.	55030	o.L.
8401	1	Konv. Fayencen Terrine Teller u.a. bunte Scharfffeuerfarben Asp.	55030	o.L.
8402	1	Konv. Hausrat Spielzeug Puppen Kaufladen Tischuhren u.a. Asp.	55041	o.L.
8403	1	Konv. Metallobjekte Zinn Kupfer u.a. Kannen Kerzenleuchter u.a. Asp.	55030	o.L.
8404	1	Weihnachtspyramide Holz m. geschn. Figuren H ca. 145cm Asp.	55019	o.L.
8405	1	Konv. Hausrat Metall Porz. ROYAL EPIAG Tischdecken Speiserestservice goldstaff. f. ca. 12 Pers.	55030	o.L.
8406	1	Weinbütt Kupfer 18. Jh. H ca. 90cm Asp. **s. Abb.**	55030	o.L.
8407	1	Kupferbottich dat. 1813 Messinggriffe H ca. 80 cm Asp. **s. Abb.**	55030	o.L.
8408	1	Konv. barocker Dekorationsobjekte Holz Metall u.a. Wandappliken Putti u.a. z.T. farbig gefasst z.T. verg. Asp.	55030	o.L.
8409	1	Konv. barocker Dekorationsobjekte Holz Metall u.a. Wandappliken Putti u.a. z.T. verg. Asp.	55030	o.L.
8410	1	Konv. Wandappliken Tischlampen u.a. Holz Metall u.a. 18. Jh. Holz geschn. verg. m. Rocailles und floralem Dekor Stoffschirme Asp.	55030	o.L.
8411	1	Konv. Hausrat Holz Porz. MAYER NÜRNBERG u.a. Speiserestservice Krüge u.a. Asp.	55032	o.L.
8412	1	Konv. Porz. VILLEROY&BOCH SCHUMANN u.a. Kaffee- / Teerestservice "Zwiebelmuster" "Rusticana" Unterglasurbem. z.T. goldstaff. Asp.	55032	o.L.
8413	1	Kaffee- / Speiseservice Porz. HEREND "Apponyi Purpur" Unterglasurbem. goldstaff. f. ca. 12 Pers. Asp.	55032	o.L.
8414	1	Kaffee- / Speiserestservice Porz. ROSENTHAL Classic Streublumendekor f. ca. 12 Pers. u.a. Asp.	55008	100,00

8415	1	Figur Holz um 1700 "Maria Immaculata" rücks. gehöhlt H ca. 128cm Asp. **s. Abb.**	55030	o.L.
8416	1	Konv. Blechspielzeug GBN Laterna magica m. Zubehör Kletteraffe Karussell	55057	o.L.
8417	1	Konv. Porzellanfiguren GOEBEL HUTSCHENREUTHER u.a. Hummelfiguren Pferde Schäferhund z.T. bem. Asp.	55002	o.L.
8418	1	Paketwaage Holz / Metall FRITZ DOPP Berlin ca. 1920er Jahre H ca. 90cm starke Gsp.	55008	o.L.
8419	1	Konv. Trachtenkleidung 19. / 20. Jh. Tsp.	55060	o.L.
8420	1	Konv. Spielzeug Puppen Puppenstubenzubehör Möbel Kleidung u.a. Asp.	55060	o.L.
8421	1	Konv. Mokkasammeltassen Porz. AUGARTEN u.a. z.T. 19. Jh. z.T. goldstaff. Asp.	55061	o.L.
8422	1	Konv. Modelleisenbahn TRIX Blech u.a. 5 Loks Waggons Gebäude Zubehör z.T. in orig. Karton Gsp. **s. Abb.**	55045	o.L.
8423	1	Konv. Metallwaren Türgriffe u.a. Asp.	55051	o.L.
8424	1	Konv. Modelleisenbahn TRIX EXPRESS Blech Kunststoff 8 Loks Waggons Gebäude Schienen u.a. z.T. in orig. Karton **s. Abb.**	55033	o.L.
8425	1	Konv. Modelleisenbahn LEHMANN Loks Waggons Zubehör z.T. in orig. Karton Asp.	55037	o.L.
8426	1	Stereoanlage PHILIPS "702" 1 Plattenspieler DUAL "1009" 1963 2 Lautsprecher BRAUN "L 11" 1959 H je ca. 24cm Gsp.	55031	o.L.
8427	1	Konv. Hausrat Porz. Holz u.a. Krüge Puppen Lampe u.a. Asp.	55010	o.L.
8428	1	Konv. bäuerliche Dekorationsobjekte Metall Kupfer Porz. u.a. Pfannen Kessel Lampe u.a. Asp.	55019	o.L.
8429	1	Konv. Weine Franken u.a. CASTELL 70er Jahre unterschiedl. Erhaltungsgrad in orig. Karton Asp.	55030	o.L.
8430	1	Konv. Weine Franken CASTELL 70er / 80er Jahre z.T. im Karton Asp. **s. Abb.**	55030	o.L.
8431	1	Konv. Weine Franken CASTELL 70er Jahre unterschiedl. Erhaltungsgrad Asp.	55030	o.L.
8432	1	Konv. Weine Frankreich Spanien u.a. z.B. Château Mouton Baron Philippe versch. Jahrgänge Asp.	55019	o.L.
8433	1	Kl. Konv. Püppchen Kunststoff Asp.	55021	o.L.
8434	1	Musikinstrument Horn m. oriental. Schriftzeichen in Schat. Asp.	55040	o.L.
8435	1	Messkasel wohl 1930er Jahre Seide Bassgeigenform Kaselstab mit gewebtem zentralem Herz-Jesu-Motiv Heiligendarstellungen mit Stola Tsp. **s. Abb.**	55057	o.L.
8436	1	Messkasel 19. Jh. Seide Bassgeigenform Kaselstab bestickt florale Motive mit Stola Tsp. **s. Abb.**	55057	o.L.
8437	1	Messkasel Seide 20. Jh. Bassgeigenform Kaselstab bestickt floraler Dekor Asp. **s. Abb.**	55057	o.L.
8438	1	Livree inwendig Etikett STEINAM & CO Nürnberg Goldstickerei am Kragen / Armaufschlag verg. Knöpfe 2-schwänziger Löwe mit Zepter Tsp. **s. Abb.**	55057	o.L.
8439	1	Konv. Decken- / Wandlampen 70er Jahre Metall Glas Asp.	55051	o.L.
8440	1	Konv. Hausrat Porz. LIMOGES Holz u.a. Kaffeerestservice Paddel u.a. Asp.	55051	o.L.

8441	1	Konv. Porz. MEISSEN Knaufschwerter Teller Mokkatassen Kanne Unterglasurbem. Streublumendekor z.T. gestr. Asp.	55061	50,00
8442	3	Tassen Porz. MEISSEN z.T. pFEifferzeit z.T. 19. Jh. goldstaff. Asp.	55061	50,00
8443	1	Konv. Porz. MEISSEN z.T. Ende 18. Jh. Kanne Deckeldose Unterglasurbem. Dekor: Indisch purpur u.a. z.T. gestr. Asp.	55061	50,00
8444	2	Platten 2 Schalen 1 Kanne Porz. MEISSEN floraler / Blattdekor z.T. goldstaff. z.T. getsr. Asp.	55061	100,00
8445	1	Konv. Porz. MEISSEN u.a. Figurengruppe Tischuhren Deckelvase u.a. Unterglasurbem. z.T. goldstaff. z.T. besch. Asp.	55061	o.L.
8446	1	Figur Bronze auf Sockel dat. 1980 sign. Arno BREKER "Die Sinnende" num. 57 / 999 auf Marmorsockel H ca. 40cm m. Zertifikat Asp. **s. Abb.**	55070	800,00
8447	14	Platzteller gest. Sterlingsi. 925 WILKENS geschweiffter Rand monogr. EAH Asp. **s. Abb.**	55067	o.L.
8448	3	Schalen gem. Sterlingsi. 925 WILKENS ovale Form geschwungener profiliertes Rand Asp. **s. Abb.**	55067	o.L.
8449	2	Schalen gem. Sterlingsi. 925 WILKENS runde Form geschwungener profiliertes Rand Asp.	55067	o.L.
8450	1	Pokal wohl Si. verg. m. Tremolierstrich gep. Nürnberg Schaft m. Blattdekor Kugelförmiger Nodus H ca. 16cm Asp. **s. Abb.**	55067	o.L.
8451	1	Becher Si. 835 innen verg. Herzdekor Asp. **s. Abb.**	55067	o.L.
8452	1	Fasanenfamilie wohl Si. Asp.	55067	o.L.
8453	2	Platten Si. 925 ovale Form Asp. **s. Abb.**	55067	o.L.
8454	1	Schale Si. 835 Handarbeit m. gerilltem Rand Asp.	55067	o.L.
8455	1	Konv. Silberobjekte z.T. gep. 925 Deutschland England u.a. Becher Kaviarschälchen u.a. Asp. **s. Abb.**	55067	o.L.
8456	2	Kannen 1 Kerzenständer wohl Si. Asp.	55067	o.L.
8457	8	Münzaschenbecher Si. z.T. gep. 925 Asp. **s. Abb.**	55067	o.L.
8458	1	Wärmeplatte m. Haube wohl Si. MERIDENS P. CO INTERNATIONAL Asp.	55067	o.L.
8459	1	Schale wohl Si. geschwungene Form Asp.	55067	o.L.
8460	1	Platte Si. 800 oval deutsch in Spiegel: "Jagddarstellung" Früchtedekor L ca. 50cm Asp. **s. Abb.**	55067	o.L.
8461	1	Figur Porz. HÖCHST "Trompeter" Unterglasurbem. H ca. 23cm Asp. **s. Abb.**	55067	o.L.
8462	2	Platten gest. Sterlingsi. 925 WILKENS geschweiffter Rand monogr. EAH versch. Durchmesser Asp. **s. Abb.**	55067	o.L.
8463	1	Mokkaservice NYMPHENBURG 6 Tassen m. Untertassen Dekor: Jagdmotiv Kanne Deckeldose u.a. Asp. **s. Abb.**	55067	o.L.
8464	9	Figuren Porz. NYMPHENBURG "Jagdszenen" Unterglasurbem. z.T. goldstaff. Asp. **s. Abb.**	55067	o.L.
8465	2	Zinnkannen wohl Mühlhausen um 1780 1 Glaskaraffe m. Metallmontierung wohl vers. Asp.	55075	o.L.
8466	1	Kl. Schat. Holz m. Messingbeschlägen 4 gedrückte Kugelfüße Madi in Italy ca. 18x43x23cm Asp.	55074	o.L.
8467	1	Konv. Hausrat Steingut Metall u.a. z.T. vers. Speiserestservice Sektkühler m. Ständer Asp.	55067	o.L.

8468	1	Konv. Fotoapparate PORST PRAKTIKA FEUGTLÄNDER in Ledertaschen m. Zubehör Asp.	55064	o.L.
8469	1	Konv. Porz. ENS KRAUTHEIM u.a. Figuren Schalen u.a. z.T. bem. / goldstaff. Asp.	55071	o.L.
8470	2	Tischlampen Messing / Porzellanfuß Stoffschirme jew. H ca. 70cm Asp.	55031	o.L.
8471	3	Teile Porz. gem. A 2 Mokkatassen 1 Deckeldose flämischer Dekor goldstaff. Asp.	55067	o.L.
8472	2	Teile Porz. LUDWIGSBURG Teller Schale z.T. Unterglasurbem. Blumenboquet goldstaff. Asp.	55067	o.L.
8473	4	Teile Porz. MEISSEN z.T. Marcollinizeit Anbietschale Teller u.a. z.T. gestr. Unterglasurbem. Streublumen- / Insektendekor z.T. durchbr. Fahne goldstaff. Asp.	55067	o.L.
8474	6	Teller Porz. versch. Manufakturen z.B. LIMOGES u.a. Unterglasurbem. Blumen- / Vogeldekor Asp.	55067	o.L.
8475	8	Teller Porz. MEISSEN z.T. Markollinizeit z.T. gestr. streublumen- / Weinlaubdekor / Zwiebelmuster versch. Gr. Asp.	55067	o.L.
8476	1	Konv. Porz. versch. Manufakturen MEISSEN KPM NYMPHENBURG LUDWIGSBURG Mokkatassen Kannen u.a. "grüner Ming-Drache" Streublumendekor u.a. Asp.	55067	o.L.
8477	2	Figuren 1 Figurengruppe Yade geschn. "Vögel an der Tränke" jew. auf Holzsockel H je ca. 15cm Asp.	55067	o.L.
8478	1	Konv. Porz. MEISSEN KPM NYMPHENBURG HEREND Teller Deckeldosen u.a. Unterglasurbem. Blumendekor z.T. goldstaff. Asp.	55067	o.L.
8479	1	Konv. Hausrat Holz Porz. u.a. bilder Sammelsteller u.a. Asp.	55076	o.L.
8480	1	Konv. Hausrat Metall u.a. Lebkuchendose Tischlampe u.a. Asp.	55010	o.L.
8481	1	Konv. Fotoapparate YASHICA CANNON u.a. m. Zubehör Asp.	55010	o.L.
8482	1	Speiseservice Porz. ROSENTHAL Dekor: Classic Rose Collection f. ca. 12 Pers. Asp.	55010	o.L.
8483	1	Konv. Porz. Kaffee- / Teerestservice THOMAS VILLEROY&BOCH ROSENTHAL Dekor: Delta Iris u.a. Asp.	55010	o.L.
8484	1	Kaffeesevice Porz. ROSENTHAL "Cupola" Dekor: Fiorella f. 6 Pers. Asp.	55010	o.L.
8485	1	Kaffee- / Speiseservice Porz. HÖCHST f. 12 Pers. blauer Blumendekor "Residenz" Asp.	55010	o.L.
8486	1	Weidenkorb m. Deckel H ca. 87cm Asp.	55010	o.L.
8487	1	Konvolut Hausrat Kleinware Zinn u.a. Asp.	55044	o.L.
8488	1	Konvolut Elektrogeräte Asp.	55044	o.L.
8489	1	Konvolut Diveres Asp.	55044	o.L.

Bücher, Postkarten, Briefmarken u.a.

8600	1	Konv. Gruß- / Ansichtskarten gelaufen Anfang 20. Jh. Asp.	55052	o.L.
8601	1	Konv. Briefmarken alle Welt BRD Dt. Reich in Alben Asp.	55059	o.L.
8602	1	Konv. Bücher Heilkunde Gedichtbände u.a. Asp.	55019	o.L.
8603	1	Konv. Bücher Belletristik Gedichte u.a.	55029	o.L.
8604	1	Konv. Bücher Gedichte Kunstbände Faksimile "Pfinzing-Atlas von 1594" Hg. Staatsarchiv Nürnberg 1994 in Schuber Asp.	55027	o.L.
8605	1	Reihe "Ratgeber für Haus und Familie" unvollst. 60er / 70er / 80er Jahre Verlag: J. Weck & Co Öflingen gebunden Asp.	55020	o.L.
8606	1	Konv. Auswahlhefte m. philatelistischem Material Schweiz Dt. Reich DDR Lichtenstein u.a. Asp.	55062	o.L.
8607	1	Konv. Briefe Postkarten ETBs z.T. gelaufen Schweiz BRD USA u.a. Asp.	55062	o.L.
8608	1	Posten Bücher Belletristik Lexika u.a. Asp.	55001	o.L.
8609	1	Konv. Bücher Belletristik Reiseliteratur Ratgeber u.a. Asp.	55010	o.L.
8610	1	Konv. Briefmarken BRD DDR u.a. ETBs gestempelt und ungestempelt in Alben Poesiealben Postkarten Feldpost u.a. Asp.	55041	o.L.
8611	1	Konv. Bücher III. Reich Briefmarken BRD alle Welt u.a. in Alben und lose z.T. gestempelt Asp.	55022	o.L.
8612	3	Briefmarkenalben BRD alle Welt z.T. gestempelt und ungestempelt Asp.	55045	o.L.
8613	1	Briefmarkenalbum Dt. Reich Asp.	55060	o.L.
8614	1	Konv. Autogrammkarten Schlager und Popstars u.a. z.B. Erste allgemeine Verunsicherung Asp.	55002	o.L.
8615	1	Konv. Briefmarken alle Welt BRD in Alben und lose gestempelt ungestempelt ETBs Asp.	55027	o.L.
8616	1	Gr. Konv. Bücher / Dokumente u.a. z.T. 19. / 20. Jh. z.B. Zeitschrift "Kosmos" medizinische Fachbücher III. Reich u.a. Asp.	55020	o.L.
8617	2	Bücher Diodori Siculi Bibliothecae Historicae Libri qui supersunt sumptibus Jacobi Wetstenii Amstelodami 1746 Band I / II Titelnkupfer Pergamenteinband Seiten min. fleckig Asp. **s. Abb.**	55046	90,00
8618	1	Buch Philosophisches Lexikon Johann Georg Walch Hrsg. Leipzig 1740 Pergamenteinband Seiten min. fleckig Asp. **s. Abb.**	55046	40,00
8619	6	Bücher kleinformatig Aristotelis Stagiritae Excudebat Iacobus Berjon 1580 6 Bände Pergamenteinband Seiten min. fleckig Asp. **s. Abb.**	55046	100,00
8620	1	Konv. Bücher Nürnberg / Franken Asp.	55010	o.L.

Pelze u.a.

8700	1 Nerzmantel dunkelbraun / schwarz Pelzhaus SCHURIG ca. Gr. 44 / 46 Tsp. **s. Abb.**	55036	200,00
8701	1 Nerzmantel dunkelbraun ca. Gr. 42 / 44 Tsp. **s. Abb.**	55003	200,00
8702	1 Pelzweste Fuchs hellbeige ca. Gr. 40 Tsp.	55031	o.L.
8703	2 Ledermäntel m. Pelzbesatz beige / hellbraun Gr. jew. ca. 40 / 42 Tsp.	55003	o.L.
8704	1 Kurzjacke Waschbär dunkelbraun m. Seidenbändern Tsp.	55008	o.L.
8705	3 Pelzmäntel Wiesel Nerz Kaninchen dunkelbraun / hellblau 2 Stoffmäntel m. Pelzkragen hellbeige / schwarz Gr. 38-46 1 Pelzkappe schwarz Tsp.	55036	o.L.
8706	1 Nerzmantel SAGA MINK Pelz BÖCK dunkelbraun / schwarz NP 1983 ca. 9990 DM ca. Gr. 38 / 40 Tsp.	55015	200,00
8707	1 Nerzmantel Pelz BÖCK dunkelbraun / schwarz ca. Gr. 38 / 40 Tsp.	55015	50,00
8708	1 Konv. Pelzzubehör Kappen Stolas u.a. Tsp.	55064	o.L.
8709	1 Kl. Konvolut Pelzzubehör Fuchs braun Tsp.	55046	o.L.
8710	1 Cape Textil m. Fuchsbesatz dunkelbraun Tsp.	55046	o.L.
8711	1 Kl. Konv. Pelzzubehör Fuchs weiß Tsp.	55046	o.L.
8712	1 Stirnband Nerz braun Tsp.	55046	o.L.
8713	2 Jacken 1 Mantel Persianer schwarz / blau ca. Gr. 38 / 40 1 Cape Nerz Fritz GLÖCKNER München braun Tsp.	55011	o.L.

Ölgemälde u.a.

8800	1 Aquarell R.u. sign. A. SOLDÉ (wohl Alexandre S. 1822-1893) "Auf dem Schlachtfeld" R.u. dat. 1886 ca. 43x34cm RhG Asp. **s. Abb.**	55027	o.L.
8801	1 Aquarell unsign. "Tafelszene" rücks. bez. Ferdinand BOL (1616-1680) ca. 23x28cm RhG Asp. **s. Abb.**	55027	o.L.
8802	1 Konv. Ölgemälde Aquarelle u.a. versch. Künstler z.B. Franz SCHMIDT "Stadtansichten" "Portraits" u.a. versch. Gr. je Ra. Asp.	55027	o.L.
8803	2 Kupferstiche gedruckt und verlegt von Matthäus MERIAN u.a. "Karte der Oberpfalz um 1644" "Die brittanischen Inseln" 1. Ausgabe "Topographia Bavariae" u.a. versch. Gr. jew. RhG Asp.	55011	o.L.
8804	1 Aquarell unsign. "Dorfszene" wohl 18. / 19. Jh. RhG Asp.	55010	o.L.
8805	1 Ölgemälde R.u. sign. Otto PIPPEL (1878-1960) "Blick auf Gebirgssee" Öl / Holz ca. 58x48cm Ra. Asp. **s. Abb.**	55011	o.L.
8806	1 Ölgemälde L.u. monogr. F. rücks. zugeschr. Ferdinand FELDHÜTTER (1842-1898) "Garmisch mit Zugspitze" Öl / Pappe ca. 27x38cm Craquelé Ra. Asp. **s. Abb.**	55011	o.L.
8807	1 Ölgemälde L.u. sign. A. JANK (wohl Angelo J. 1868-1940) "Pferderennen" Öl / Lwd. ca. 36x45cm Ra. Asp. **s. Abb.**	55011	500,00

8808	1	Ölgemälde R.u. sign. L. RUCKRIEGEL (wohl Ludwig R. 1890-1973) "Reiter bei der Treibjagd" Öl / Lwd. ca. 60x70cm Ra. Asp.	55011	o.L.
8809	1	Ölgemälde L.u. sign. A. STILLER "An der Pferdetränke" Öl / Holz ca. 15x23cm Ra. Asp.	55011	o.L.
8810	1	Ölgemälde R.o. sign. Hermann WEIDLICH (1899-1956) "Kaktusstillleben" Öl / Lwd. 120x58cm Ra. Asp.	55010	100,00
8811	1	Ölgemälde R.u. sign. M. GAISSER (wohl Max G. 1857-1922) "Der Liebesbrief" Öl / Holz ca. 60x44cm Ra. Asp. **s. Abb.**	55028	2.500,00
8812	1	Ölgemälde R.u. unles. sign. M. ZINGLER(?) "Stillleben mit Mohnblumen" Öl / Platte ca. 70x60cm Farbverl. Ra. Asp.	55028	o.L.
8813	1	Ölgemälde R.u. sign. H. MATERN (wohl Hans Werner M. 1906-1996) "Südliche Straßenszene" Öl / Lwd. ca. 40x50cm Ra. Asp.	55029	o.L.
8814	1	Kohlezeichnung L.u. unles. sign. M. SCHIESTL (wohl Matthäus S. 1869-1939) "Die Grabtragung" ca. 55x60cm RhG Asp. **s. Abb.**	55030	o.L.
8815	2	Ölgemälde sign. MODELL / DIRNBERGER "Seelandschaft" "Birken" Öl / Lwd. / Holz versch. Gr. Asp.	55031	o.L.
8816	1	Konv. Ölgemälde jew. L.u. sign. Romano MUSSOLINI (1927-2006) "Küstenlandschaften" jew. Öl / Lwd. je ca. 40x60cm z.T. Ra. Asp.	55024	o.L.
8817	2	Ölgemälde jew. L.u. sign. Romano MUSSOLINI (1927-2006) "Damenportraits" Öl / Lwd. jew. ca. 60x40cm Asp. **s. Abb.**	55024	o.L.
8818	1	Konv. Grafiken u.a. versch. Künstler "Ansichten von Nürnberg" u.a. versch. Gr. je RhG Asp.	55013	o.L.
8819	1	Ölgemälde unsign. "Bauernhof im Gebirge" Öl / Lwd. ca. 65x90cm Ra. Asp.	55010	o.L.
8820	1	Ölgemälde L.u. sign. FREYTAG "Mühle am Bach" Öl / Lwd. ca. 30x126cm Ra. Asp.	55010	o.L.
8821	1	Umfangr. Konv. Ölgemälde versch. Künstler Fritz Müller / GELLERT u.a. "Bauernportraits" "Bäuerliche Darstellungen" u.a. je Öl / Holz / Lwd. versch. Gr. je Ra. Asp.	55032	o.L.
8822	1	Konv. Grafiken Radierungen u.a. z.T. 17. / 18. Jh. versch. Künstler "Landschaften" "Karten" u.a. versch. Gr. je RhG Asp.	55030	o.L.
8823	1	Ölgemälde R.u. sign. Ludwig SEYBERT "Fränkische Ortschaft" Öl / Lwd. ca. 45x79cm Ra. besch. Asp.	55033	o.L.
8824	1	Aquarell L.u. sign. A. KOHLER "Blumenstillleben" L.u. dat. 1982 ca. 49x63cm RhG Asp.	55034	180,00
8825	1	Aquarell L.u. sign. A. KOHLER "Abstraktes Blumenstillleben" L.u. dat. 1962 ca. 47x60cm RhG Asp. **s. Abb.**	55034	180,00
8826	1	Konv. Ölgemälde versch. Künstler "Ballettänzerin" "Andalusierin" u.a. Öl / Holz / Lwd. versch. Gr. Ra. Asp.	55032	o.L.
8827	1	Pastell R.u. undeutl. sign. "Damenportrait" ca. 37x28cm RhG Asp.	55003	o.L.
8828	2	Ölgemälde versch. Künstler "Blumenstillleben" "Dorfansicht" Öl / Lwd. versch. Gr. Ra. Asp.	55008	o.L.

8829	2	Ölgemälde versch. Künstler z.B. F. HÜBSCH "Gebirgssee" "Flusslandschaft" Öl / Lwd. versch. Gr. Ra. Asp.	55035	o.L.
8830	2	Ölgemälde versch. Künstler z.B. F. HAMILTON "Beim Schulmeister" "Engel" je Öl / Platte / Lwd. versch. Gr. Ra. Asp.	55036	o.L.
8831	1	Konv. Ölgemälde versch. Künstler z.B. BRÄUER u.a. "Bauerndarstellungen" "Segelschiff" u.a. Öl / Holz / Lwd. versch. Gr. Ra. Asp.	55068	o.L.
8832	1	Konv. Ölgemälde versch. Künstler z.B. A. PHILIPP "Berglandschaften" "Blumenstilleben" u.a. Öl / Lwd. / Platte versch. Gr. Ra. Asp.	55068	o.L.
8833	1	Konv. Grafiken Ölgemälde u.a. versch. Künstler z.B. GARTNER u.a. "Das Wiedersehen" "Soldat" u.a. versch. Gr. Ra. Asp.	55027	o.L.
8834	1	Ölgemälde R.u. sign. Théodore GÉRARD (wohl 1829-1895) "Der Brief" Öl / Lwd. ca. 40x30cm Craquelé Ra. Asp.	55027	o.L.
8835	1	Konv. Ölgemälde versch. Künstler z.B. MÜLLER u.a. "Blumenstilleben" "Landschaften" Öl / Lwd. / Pappe versch. Gr. z.T. Ra. Asp.	55038	o.L.
8836	1	Konv. Ölgemälde versch. Künstler z.B. Anton HEYDT u.a. "Landschaftsdarstellungen" "Blumenstilleben" Öl / Lwd. / Platte versch. Gr. Ra. Asp.	55038	o.L.
8837	1	Ölgemälde unsign. "Portrait einer adeligen Dame" Öl / Lwd. ca. 78x64cm Asp.	55038	o.L.
8838	2	Ölgemälde versch. Künstler GUTKNECHT KANHAUSER "Flusslauf" "Dolomiten" Öl / Lwd. versch. Gr. z.T. Ra. Asp.	55012	o.L.
8839	1	Konv. Grafiken Aquarelle u.a. versch. Künstler "Landschaftsdarstellungen" u.a. versch. Gr. z.T. RhG Asp.	55029	o.L.
8840	1	Konv. Ölgemälde u.a. versch. Künstler "Blumenstilleben" "Landschaften" u.a. versch. Gr. z.T. Ra. Asp.	55050	o.L.
8841	1	Konv. Stahlstiche L.u. sign. P.C. GEISSLER (wohl Peter Carl G. 1802-1872) "Szenen aus Shakespeare" R.u. bez. Karl Mayer`s Kunst Anstalt in Nürnberg jew. ca. 10,5x15,5cm fleckig ausgerahmt Ra. beiliegend	55038	300,00
8842	2	Aquarelle jew. R.u. monogr. K.H. (wohl Kurt Hallegger 1901-1963) "Personenkarikaturen" jew. ca. 21x11cm RhG min. fleckig Asp.	55025	o.L.
8843	2	Kupferstiche R.u. monogr. VH Schn. ag. f. fec. "Odyss. IV" "Odyss. VI" versch. Gr. jew. RhG Asp.	55025	o.L.
8844	1	Konv. Grafiken Kupferstiche Holzschnitte u.a. z.T. col. "Fränkische / Schwedische Ortsansichten" in Mappe Asp.	55069	o.L.
8845	1	Konv. Stahlstiche versch. Künstler "Ansichten von Karlsruhe" u.a. versch. Gr. je RhG Asp.	55069	o.L.
8846	1	Konv. Radierungen Aquarelle u.a. versch. Künstler z.B. R. BACH, MÜLLER-GERA "Fränkische Stadtansichten" u.a. je RhG Asp.	55069	o.L.
8847	1	Aquarell L.u. sign. B. RICHTER (wohl Bruno R. *1872) "Blick ins Tal" ca. 32x49cm RhG Asp.	55069	o.L.

8848	1	Farblithographie R.u. sign. DALI (wohl Salvador D. 1904-1989) "Selbstportrait mit Mona Lisa und Schmetterlingen" L.u. num. 125 / 175 ca. 62x49cm RhG Asp. **s. Abb.**	55067		o.L.
8849	2	Ölgemälde unsign. wohl 18. Jh. "Blumenstillleben" Öl / Platte aus bayer. Schloss je ca. 65x43cm Ra. Asp. **s. Abb.**	55067		o.L.
8850	3	Aquarelle rücks. bez. Alexander HERRMANN jew. R.u. dat. 1840 "Forum Romanum" "Tempel in Paestum" u.a. versch. Gr. jew. RhG Asp. **s. Abb.**	55061	1.000,00	
8851	1	Aquarell L.u. sign. B. RICHTER (wohl Bruno R. *1872) "Orientalische Straßenszene" ca. 48x39cm RhG Asp. **s. Abb.**	55069		o.L.
8852	1	Aquarell L.u. sign. B. RICHTER (wohl Bruno R. *1872) "Orientalischer Dorfplatz" ca. 33x50cm RhG Asp. **s. Abb.**	55069		o.L.
8853	1	Pendant Ölgemälde je R.o. sign. MAYER-FRAUENBERG (wohl Ignaz M.-F. 1874-1932) "Bauernportraits" Öl / Holz je ca. 23x17cm Ra. Asp.	55071		o.L.
8854	1	Ölgemälde L.u. sign. U. BASER "Häuser am Fluss" Öl / Platte ca. 31x42cm Ra. Asp.	55010	50,00	
8855	4	Kupferstichkarten "Saxoniae electoralis" "Coloniensis ducatus" "Iuliacensi et Montensi" u.a. col. jew. ca. 55x65cm stockfleckig Asp.	55057		o.L.
8856	3	Bilder Ölgemälde / übermalte Drucke unsign. "Trinkerdarstellungen" versch. Gr. jew. Ra. Asp.	55019		o.L.
8857	1	Konv. Grafiken Kupferstiche u.a. z.T. altcol. z.T. 18. / 19. Jh. "Landkarten" "Stadtansichten" u.a. z.B. "Kgr. Hannover" "Berlin" u.a. versch. Gr. je Asp.	55067		o.L.
8858	1	Bild wohl Hinterglasmalerei "The West Indiaman Pegasus 1846" ca. 30x38cm RhG Ra. besch. Asp.	55069		o.L.
8859	1	Konv. Bilder Ölgemälde Radierungen u.a. versch. Künstler "Blumenstillleben" "Portraits" u.a. versch. Gr. z.T. RhG Asp.	55061		o.L.
8860	1	Ölgemälde unsign. "Blick in die Landschaft" Öl / Platte ca. 43x58cm Ra. Asp.	55061		o.L.
8861	1	Kohlezeichnung weiß gehöht L.m. sign. Ernst BECKER "Portrait eines jungen Herren" L.m. dat. 1836 ca. 59x45cm RhG Asp.	55061	400,00	
8862	1	Ölgemälde R.u. sign. F.K. THAUER (wohl Friedrich Karl T. 1924-2009) "Birken am Flussufer" Öl / Lwd. ca. 62x82cm Ra. Asp.	55026		o.L.
8863	1	Kupferstich R.u. sign. Matthäus MERIAN "Eigentliche Abildung der zu Regenspurg gehaltenen Solennien" ca. 56x44cm RhG Asp.	55026		o.L.
8864	1	Konv. Bilder Ölgemälde u.a. z.T. sign. HACKER "Mühle" u.a. versch. Gr. je Ra. Asp.	55026		o.L.
8865	1	Konvolut Bilder versch. Künstler versch. Größen Asp.	55044		o.L.

Teppiche u.a.

8950	1 Orientbrücke Seide beige-gr. floraler Dekor Mehrfachbordüre ca. 153x103cm Asp.	55054	o.L.
8951	1 Orientbrücke Seide beige-gr. geom. / floraler Dekor Mehrfachbordüre ca. 123x67cm Asp.	55010	o.L.
8952	1 Orientgalerie rot-gr. floraler Dekor Mehrfachbordüre ca. 320x82cm Asp.	55010	o.L.
8953	1 Orientteppich rot-gr. geom. Dekor m. Mittelmedaillon Mehrfachbordüre ca. 410x300cm Asp.	55009	o.L.
8954	1 Orientteppich beige-gr. floraler Dekor m. mittelmedaillon Mehrfachbordüre ca. 406x300cm Fransen beschn. Asp.	55027	o.L.
8955	3 Orientteppiche NAIN rot- / beige-gr. jew. floraler Dekor Mittelmedaillon Mehrfachbordüre versch. Gr. Asp.	55003	o.L.
8956	1 Orientteppich KESHAN rot-gr. floraler Dekor m. Mittelmedaillon Mehrfachbordüre ca. 348x232cm NP: 19500 DM Asp.	55033	o.L.
8957	1 Teppich KELIM beige-gr. geom. Dekor ca. 360x270cm Asp.	55038	200,00
8958	1 Teppich schwarzgründig botanischer Dekor Asp.	55010	o.L.
8959	1 Konvolut Teppiche Asp.	55044	o.L.

KFZ u.a.

9000	1 Kleinroller SCHWALBE Typ KR 51 / 2 lt. Fahrzeugbrief Bj. 1983 knapp 30000 km gelaufen Farbe: rot m. Betriebserlaubnis 1 Spiegel fehlt rest. Gsp. **s. Abb.**	55067	o.L.
9001	1 PKW HYUNDAI i30 Erstzulassung 2011 Benziner rot TÜV abgelaufen guter Zustand nicht fahrbereit Kfz-Brief / Schlüssel vorhanden **s. Abb.**	55014	o.L.
9002	1 PKW MERCEDES-BENZ Typ 212 E220 CDI Limousine silber metallic Erstzulassung 2009 Diesel ca. 42470 Km 1. Hand TÜV abgelaufen guter Zustand KW 125 Kfz-Brief / Schlüssel vorhanden zugelassen **s. Abb.**	55055	2.000,00
9003	1 PKW MERCEDES-BENZ SLK 200 Kompressor Typ 171 silber metallic KW 120 Erstzulassung 2004 Benziner ca. 47500 Km TÜV abgelaufen 1. Hand Bj. 2004 Kfz-Brief / Schlüssel vorhanden Wagen läuft gut zugelassen **s. Abb.**	55055	2.000,00
9004	1 Kraftrad HSUN HS 100-11 Silber 5852 Km Betriebs- erlaubnis vorhanden **s. Abb.**	55010	250,00
9005	1 Kraftrad SOLO matic Bj. 1986 (?) 2-Gang rot ca. 34928 Km Betriebserlaubnis vorhanden **s. Abb.**	55010	100,00
9006	1 Kraftrad SOLO Mars Moped Luxus 40 grün ca. 33461km Betriebserlaubnis vorhanden **s. Abb.**	55010	100,00

Möbel und Einrichtungsgegenstände

9010	1	Konv. Deckenlampen Metall verg. neunflammig Blattdekor Asp.	55030	o.L.
9011	1	Wandapplike Holz geschn. mit Rocaillendekor H ca. 58cm Asp.	55030	o.L.
9012	3	Barockspiegel Holz geschn. Rocaillen- / Blattdekor z.T. verg. / min. besch. versch. Gr. Asp. **s. Abb.**	55030	o.L.
9013	2	Spiegel Holz geschn. wohl 18. Jh. Eierstab floraler Dekor z.T. verg. versch. Gr. Asp. **s. Abb.**	55030	o.L.
9014	3	Deckenlampen Holz / Metall 10- / 14- / 7-flammig Asp.	55050	o.L.
9015	1	Barocktisch Holz reich geschnitzt um 1700 4 geschw. Beine in Voluten auslaufend Rocaillen- / Blattdekor Tischplatte Marmor rechteckig ca. 83x137x67cm besch. Asp. **s. Abb.**	55030	o.L.
9016	1	Beistelltischchen 18. / 19. Jh. Holz 4 Füße geschw. Form mit eingefasstem Messingtablett ca. 53x115x48cm Asp.	55030	o.L.
9017	1	Konsolentisch 18. Jh. Holz geschn. grün gefasst verg. mit Marmorplatte ca. 86x68x40cm Asp. **s. Abb.**	55030	o.L.
9018	1	Konsolentisch 18. Jh. Holz gefasst Muschel- / Rocaillendekor Marmorplatte 82x57x32cm Asp. **s. Abb.**	55030	o.L.
9019	1	Konsolentischchen Holz geschn. Beine in Voluten auslaufend Rocaillendekor Holzplatte mit Scheinmarmorbemalung ca. 84x52x36cm Asp. **s. Abb.**	55030	o.L.
9020	1	Konsolentischchen Barock Holz geschn. Muschelwerkdekor mit Marmorplatte ca. 73x67x30cm Asp. **s. Abb.**	55030	o.L.
9021	1	Konsolentisch Holz 18. Jh. 2 geschw. Füße reich geschn. Rocaillen- / Muschelwerkdekor Marmorplatte ca. 84x100x56cm Asp. **s. Abb.**	55030	o.L.
9022	2	Konsolen Holz geschn. Füllhorn / Rocaillendekor z.T. farbig gefasst verg. z.T. mit Marmorplatte versch. Gr. Asp. **s. Abb.**	55030	o.L.
9023	1	Konsolentisch Holz 2 Beine in Voluten auslaufend mit Rocaillen- / Perlstabdekor verg. Platte Holz mit Scheinmarmorbemalung ca. 84x86x65cm Asp. **siehe Abb.**	55030	o.L.
9024	2	Barocktischchen Holz je 4 Beine geschn. Blatt- / Rocaillen- / Maureskendekor jew. mit Marmorplatte H je ca. 45cm Asp. **s. Abb.**	55030	o.L.
9025	3	Beistelltischchen Holz 18. Jh. je 4 verstrebt Beine in Voluten auslaufend z.T. verg. mit Marmorplatten H je ca. 50cm Asp.	55030	o.L.
9026	1	Wandapplik Holz mit Metallbeschlag floraler Dekor Asp.	55030	o.L.
9027	1	Bauernhimmelbett Holz dat. 1683 mit kassettierter Front und Himmel gedrechselte Säulen farbig gefasst bem. vorkragendes Gesims ca. 220x180x100cm Asp. **s. Abb.**	55037	o.L.

9028	1 Bauernschrank Weichholz dat. 1833 bem. Blumen Tür abgeschrägte Ecken vorkragendes Gesims ca. 186x140x55cm Asp.	55037	o.L.
9029	1 Wiege Weichholz 19. Jh. ca. 60x53x87cm Asp.	55030	o.L.
9030	1 Irschenberger Bauernschrank Weichholz 19. Jh. 4 Füße 2 Türen geschn. abgeschrägte Ecken geschw. Gesims ca. 194x95x51cm Asp. **s. Abb.**	55030	o.L.
9031	1 Schrank Weichholz 18. Jh. 4 Füße 2 Sockelschubl. 2 Türen kassettiert geschn. geschw. Gesims abgeschrägte Ecken ca. 200x130x50cm Asp. **s. Abb.**	55030	o.L.
9032	1 Beistelltischchen Holz 4 Beine mit Messingbeschl. 2 Schubl. intarsiert ca. 66x48x27cm Asp.	55056	o.L.
9033	1 Steh- / Tischlampe Messing / Alabasterfuß Stoffschild H ca. 165 / 50cm Asp.	55056	o.L.
9034	1 Barockspiegel Holz 18. Jh. geschn. farbig / golden gefasst Rocailledekor H ca. 136cm min. besch. Asp. **s. Abb.**	55030	o.L.
9035	1 Sofatisch LACK weiß 4 Füße rechteckige Platte ca. 45x78x78cm Asp.	55051	o.L.
9036	1 Zapfleruhr Metall 18. Jh. bem. Metallziffernblatt Blumendekor 2 Gewichte Asp. **s. Abb.**	55007	o.L.
9037	1 Kommode Weichholz 4 Kugelfüße 2 Türen 2 Schubl. ca. 90x100x50cm Asp.	55013	o.L.
9038	1 Konv. Deckenlampen Glas / Metall nztl. Asp.	55013	o.L.
9039	1 Refektoriumstisch Holz wohl um 1700 verstrebt Beine ca. 77x200x78cm **s. Abb.**	55030	o.L.
9040	1 Joglestisch Holz wohl um 1700 orig. erhalten 4 verstrebt Beine rechteckige Tischplatte intars. ca. 74x104x90cm besch. Asp. **s. Abb.**	55030	o.L.
9041	2 Deckenlampen Holz 18. / 19. Jh. Akanthusblattdekor verg. Asp.	55030	o.L.
9042	1 Beistelltischchen Rokokostil 4 spitz zulaufende Beine geschw. Tischplatte Messingbeschl. ca. 74x60x43cm Asp.	55067	o.L.
9043	1 Beistelltischchen Nussbaumfurnier 4 geschw. Beine / Platte ca. 47x77x45cm min. besch. Asp.	55067	o.L.
9044	1 Ohrenbackensessel beigefarbener Stoffbezug Holzbeine Asp.	55067	o.L.
9045	1 Kommode Holz mit Intarsien / Perlmuttereinlagen 3 Schubl. gerundete Ecken ca. 75x95x49cm Asp. **s. Abb.**	55067	o.L.
9046	1 Aufsatzsekretär wohl 18. Jh. Nussbaumfurnier 4 Blockfüße 3 Schubl. Aufsatz mit 2 Glastüren geschw. Gesims ca. 200x117x64cm Asp. **s. Abb.**	55067	o.L.
9047	6 Stühle Holz 19. / 20. Jh. gedrechselt Beine verstrebt mit Stoffbezug mit Blumenmuster Asp.	55019	o.L.
9048	1 Barocker Armlehnstuhl Holz geschn. H ca. 126cm Asp. **s. Abb.**	55030	o.L.
9049	1 Tisch Metall verg. runde Tischplatte Glas 4 Tischbeine D ca. 110cm Asp.	55019	o.L.
9050	1 Bank Holz 2 Sitzler mit beiger Polsterung min. fleckig Asp.	55019	o.L.
9051	1 Schreibtisch Holz 1970er Jahre mit 2 Schubl. 1 Regalwagen Holz 1 Hängeregal 2 Liegestühle Holz sowie 3 Stehlampen jew. mit Metallfuß Papier- / Stoffschild Asp.	55050	o.L.
9052	1 Stehlampe mit 3 Katzenfüßen verg. Lederschild mit Blumen bedruckt H ca. 190cm Asp.	55016	o.L.

9053	1 Tisch Holz 4 Beine verstrebt intarsiert geschw. Platte ca. 50x138x83cm min. Kratzer Asp.	55050	o.L.
9054	1 Schaukelstuhl Bugholz mit Korbgeflecht 1 Stuhl Holz mit Kunststoffbezug Asp.	55050	o.L.
9055	6 Stühle Gebrüder Veihl Möbelfabrik Pforzheim (lt. EL) Louis-Seize mit Lederbezug z.T. starke Asp.	55050	o.L.
9056	1 Barocksofa Wien 19. Jh. Nussbaum grüner Samtbezug rest. bed. Asp.	55030	o.L.
9057	2 Stühle Holz Rokokostil geschn. jew. Samtbezug Asp.	55003	o.L.
9058	1 Armlehnsessel Holz rosafarbener Samtbezug Lehne kapitonierte Asp.	55003	o.L.
9059	2 Armlehnsessel Holz Stickbezüge Asp.	55003	o.L.
9060	1 Sofa Metallgestell wohl 1970er Jahre gewürfelter Stoffbezug Asp.	55051	o.L.
9061	1 Beistelltischchen Holz dunkel gefasst rechteckige Tischplatte ca. 57x78x43cm Asp.	55073	o.L.
9062	1 Couchtisch Figur "Weiblicher Damenakt" Bronze ovale Platte Glas ca. 42x140x77cm Asp.	55008	o.L.
9063	2 Paar Wandappliken Messing wohl 18. Jh. z.T. verg. 3- / 2-flammig floraler Dekor Asp. **s. Abb.**	55030	o.L.
9064	2 Kerzenständer Holz 18. Jh. goldf. gefasst geschn. Putti- / Rocailledekor Asp. **s. Abb.**	55030	o.L.
9065	1 Klappsekretär Nussbaum um 1850 besch. Asp.	55030	o.L.
9066	1 Bauernschrank Holz 4 gedrückte Kugelfüße 1 Tür dat. 1828 bem. Blumenbouquet abgeschrägte Ecken vorkragendes Gesims ca. 166x115x55cm Asp.	55030	o.L.
9067	1 Tischlampe Alabastersockel Stoffschirm mit Fransen H ca. 90 Asp.	55003	o.L.
9068	3 Beistelltischchen Holz Gold gefasst ineinander schiebbar Asp.	55003	o.L.
9069	1 Wanduhr DEWE Holz / Messing 2 Gewichte Asp.	55003	o.L.
9070	1 Deckenlampe LEOLA Metall bogenförmig 4 Halogenstrahler Asp.	55008	o.L.
9071	1 Kommode 1 Sideboard Holz je 2 Schubl. 1 Tür Asp.	55003	o.L.
9072	1 Spiegel Metall wohl 18. Jh. Rocaillen- / Puttidedekor H ca. 75cm Asp. **s. Abb.**	55030	o.L.
9073	1 Schrank Nussbaumfurnier 4 geschw. Füße / Gesims 2 Türen ca. 200x200x45cm Asp.	55050	o.L.
9074	1 Kommode Weichholz wohl 19. Jh. 3 Schubl. geschn. Rocailledekor ca. 83x109x57cm Asp. **s. Abb.**	55030	o.L.
9075	1 Bücherschrank Holz 2 Glasschiebetüren 4 Tatzenfüße reich geschn. ca. 90x183x103cm Asp.	55030	o.L.
9076	1 Eckschränkchen 18. / 19. Jh. Nussbaumfurnier reich intarsiert 2 Türen Asp. **s. Abb.**	55030	o.L.
9077	1 Barockkommode nztl. 3 Schubl. 4 geschw. Füße reich geschn. geschw. Front Messingbeschl. ca. 90x125x57cm Asp. **s. Abb.**	55030	o.L.
9078	5 Stühle Eiche Gründerzeit gepolstert besch. Asp.	55050	o.L.
9079	4 Weinregale Metall z.T. mit Gittertür / abschließbar Asp.	55030	o.L.
9080	2 Bauernstühle Holz durchbr. Lehne Asp.	55019	o.L.
9081	1 Konv. bäuerl. Kleinmöbel / Dekorationsobj. Holz Asp.	55019	o.L.
9082	1 Kommode Weichholz 2 Türen 2 Schubl. 1 Tisch Asp.	55019	o.L.
9083	1 Kommode 1 Zeitschriftenkorb mit Geflecht Asp.	55019	o.L.
9084	1 Bauerntruhe Holz ausgesägter Sockel bem. gerader Abschluss ca. 87x147x63cm Asp.	55019	o.L.

9085	1	Bücherschrank Holz vorders. gedrückte Kugelfüße rücks. gerade Füße 2 Schubl. 2 Türen kassettiert 1 Glastür gerader Abschluss ca. 195x152x40cm Asp.	55019	o.L.
9086	1	Eckbücherregal Holz über Eck ca. 140x120x28cm Asp.	55050	o.L.
9087	1	Wiege Holz 19. Jh. bem. Asp.	55019	o.L.
9088	2	Hängeschränkchen Holz z.T. verglast versch. Gr. Asp.	55019	o.L.
9089	1	Schrank Holz Gründerzeit vorders. gedrückte Kugelfüße rücks. gerade Füße 1 Sockenschubl. 2 Türen verglast gerader Abschluss vorkragendes Gesims ca. 193x100x42cm Asp.	55019	o.L.
9090	1	Standuhr Weichholz 19. Jh. 2 Gewichte H ca. 215cm Asp.	55019	o.L.
9091	1	Staffelei Holz geschn. Muschelwerkdekor H ca. 190cm Asp.	55019	o.L.
9092	2	Wandspiegel Metall z.T. floraler Dekor H je ca. 90cm Asp.	55019	o.L.
9093	1	Beistelltischchen Holz 4 geschw. Füße Glasplatte rechteckig ca. 64x64x54cm Asp.	55016	o.L.
9094	1	Sofa Holzfüße vorders. mit Rollen Stoffbezug 2 Stühle Holz durchbr. Lehne geschw. Füße Stoffbezug Asp.	55067	o.L.
9095	1	Deckenlampe Metall / Glas 19. Jh. Blatt- / Rollwerkdekor H ca. 74cm 2 Wandappliken Metall 2-flammig Asp.	55027	o.L.
9096	1	Spiegel 1 Deckenlampe Metall 5-flammig Blattwerkdekor Asp.	55067	o.L.
9097	2	Wandappliken Porz. LUDWIGSBURG bem. Blumenbouquet Asp. **s. Abb.**	55067	o.L.
9098	1	Sofa Holz gep. roter Samtbezug floraler Dekor besch. Asp.	55050	o.L.

Hinweis zu den Katalognummern:

8257, 8260, 8265

Wir weisen ausdrücklich darauf hin, dass diese Objekte ausschließlich zu Zwecken der staatsbürgerlichen Aufklärung, der Abwehr verfassungswidriger Bestrebungen, des wissenschaftlichen Studiums oder der Berichterstattung über Vorgänge des Zeitgeschehens (Paragraph 86 und 86a StGB) verwendet werden dürfen. Die Firma Weidler und Einlieferer bieten und geben diese Gegenstände nur unter diesen Voraussetzungen an bzw. ab.

Für Ihre Notizen:

Auktionstermine

Haushaltsversteigerung | 90449 Nürnberg | Appoldstr. 15 | Donnerstag, 19. April 2018

Besichtigung: 13 bis 15 Uhr, Beginn: 15 Uhr

Im Auftrag versteigere ich den Inhalt eines gepflegten RMH auf ca. 250m² Wohn-/Nutzfläche mit Keller: ca. 50 Teile Goldschmuck mit Brillanten, Saphiren, Perlen u.a.: Ringe, Ketten, Broschen, Uhren, Armbänder u.a., ca. 100 Teile Modeschmuck zum Teil mit Granat, Bernstein u.a.: Uhren, Ketten u.a., Münzsammlung in 4 Alben: ca. 200 Silbermünzen BRD, Österreich u.a., 2 Goldmünzen, Kaiserzeit, Metallmünzen u.a., Militaria 1./2. WK: Reservistenkrug, Tassen, Pfeife, Flasche, Fliegerbrille/-mütze, Miniaturolympiastadion Berlin 1936, Arbeitsbuch, 5 Briefmarkenalben: Alle Welt unkompl., Eisenbahnsammlung Trix Express H0: 12 Loks, 20 Wagen, Zubehör u.a., Posten Hummelfiguren, Porzellan: Rosenthal, Winterling, Eschenbach u.a., Fotoapparate, Flexaret u.a., Kristall-/Glas, Schallplatten, Holzfiguren, Taschen, Pelze: Nerz u.a., Zinn, Krüge, Alkoholika/Weine, Orientteppiche, Lampen, Ledergarnitur 3-/2-/1-Sitzer mit Tisch, Esstisch, Chinatisch, Stillkommode, Wohnzimmerbuffet, Bauernzimmer mit Buffet, Eckbank, Tisch u.a., komplettes Schlafzimmer, komplette Küche mit Einbaugeräten, Spülmaschine, 2 Staubsauger Kirby, Bügelbrett, 2 Waschmaschinen Bauknecht, Schleuder Siemens, Dampfstrahler, Werkzeug, elektrische Gartengeräte, Heckenschere, E-Geräte, Textilien, Hausrat, Gebrauchtmöbel.



Alles ohne Limit. Nur Barzahlung möglich. Näheres im Internet.

Haushaltsversteigerung | 90491 Nürnberg-Schoppershof | Graudenz Str. 28 |

Mittwoch 2. Mai 2018 Besichtigung: 13 bis 15 Uhr, Beginn: 15 Uhr

Im Auftrag versteigere ich den Inhalt eines gepflegten REH auf ca. 250m² Wohn-/Nutzfläche mit Keller: ca. 40 Teile Goldschmuck GG/WG 8/14/18ct. m. Brillanten, Edelsteinen, Perlen u.a., ca. 10 Uhren Metall u.a. zum Teil um 1900, Münzsammlung: 6 Goldmünzen zum Teil gefasst, Südafrika, Schweiz u.a., ca. 30 Teile Silber-/Modeschmuck, Briefmarkensammlung, Kristall-/Glas, Porzellan: Rosenthal, V&B u.a., Eisenbahn Märklin 50er Jahre, Klavier, Akkordeon, Geige, Bekleidung, Lampen, Standuhr 1920, Möbel 20er Jahre, Gartenmöbel/-geräte, Werkzeug, E-Geräte, Textilien, Hausrat, Gebrauchtmöbel. Alles ohne Limit.



Nur Barzahlung möglich. Näheres im Internet.

Versteigerung i.A.d. Dt. Post | 42329 Wuppertal | Westring 340 | Sa., 05. Mai 2018

Besichtigung: 10 bis 12 Uhr; Beginn: 12 Uhr

Im Auftrag und für Rechnung der Deutschen Post AG versteigere ich ca. 40.000 Artikel aus unanbringlichen Sendungen in ca. 150 Positionen z.T. umfangreich/ neuwertig/ z.T. Einzelaufwurf auf ca. 2.500qm (Schmuck, Uhren, Münzen, Gold/Silber, Handys, Fotoapparate/ Filmkameras, viele Computer/Laptops, Garten-/Klein-/Gebrauchtmöbel, Porzellan, Dekowaren, Briefmarken, Bücher, Spirituosen/Weine, Musikinstrumente, Koffer, Taschen, Teppiche, Elektrogeräte, Textilien/Schuhe, Modeaccessoires, Spielzeug, Modelleisenbahn, Baumarkt-/ Drogerieartikel, Fernseher/Lautsprecher, Kfz-/Motorradzubehör, Reitzubehör, Sportartikel, Malerbedarf, Hausrat u.v.m.)

Die Pakete und Päckchen sind geöffnet.
Alles ohne Limit. Nur Barzahlung möglich.



Auswahl Schmuck z.T. Si./verg. z. T. FREY
Lot 8026-8027



Konv. Münzen GG u.a. England Italien
Lot 8252



Nerzmantel dunkelbraun
ca. Gr 42/44
Lot 8701



Konv. Ordensspange
I. WK Merenti u.a.
Landkarte Dolch u.a.
Lot 8255



Armbanduhren BWC GG 14 ct.
Lot 8023 + 8024



Konv. Porz.
NYMPHENBURG
Streublumendekor
Lot 8393



Konv.
Puppenstube-
geschirr Kupfer
Zinn u.a. 19.
Jh. Nürnberg
Lot 8338



Konv. Weine Franken CASTELL u.a. 1970/80er Jahre
Lot 8430



Auswahl Si. 800/
Metall Deutschland
u.a.
Kaviarschälchen
Teekern u.a.
Lot 8382 - 8384



Figur Messing vers. "Trommler"
wohl 19. Jh.
Lot 8380



Figur Porz. HÖCHST "Trompeter"
Unterglasurbem.
Lot 8461



Speiserestservice Fayence Vogel-/ Blattdekor
Lot 8394

Nerzmantel dunkelbraun/
schwarz Pelzhaus
SCHURIG ca. Gr. 44/46
Lot 8700



Auswahl
Barockspiegel
Holz Rocailen-/
Blattdekor
Lot 9012



Konv. Modelleisenbahn TRIX Blech u.a.
Lot 8422



Konv. Bücher "Diodori Siculi
Bibliothecae Historicae [...]"
1746 Philosophisches
Lexikon 1740 u.a.
Lot 8617-8618



Bauernhimmelbett Holz dat. 1683
gedrechs. Säulen farbig gefasst
Lot 9027



Porzellanöse Hasenmotiv lt. Boden
TIFFANY & Co. Frankreich
Lot 8076





2 Spiegel Holz geschn.
wohl 18. Jh.
Lot 9013



Aquarell sign. B. RICHTER (wohl
Bruno R. *1872) "Orientalische
Straßenszene"
Lot 8851



Aquarell sign. B. RICHTER (wohl Bruno R. *1872)
"Orientalischer Dorfplatz"
Lot 8852



Tee-/Kaffeegarnitur 5-teilig gest. Si. 800 Mitte
19. Jh./ 20. Jh.
Lot 8340



Barockspiegel Holz 18. Jh.
geschn. Rocailendekor
Lot 9034



Zappleruhr Metall
18. Jh. bem.
Lot 9036

Damenarmbanduhr
MOVADO
GG 18 ct.
Lot 8056



4 Teile Zinn 18./19. Jh.
z.T. Regensburg
Lot 8303



Jogltisch Holz wohl um 1700
Lot 9040



Mokkaservice NYMPHENBURG "Jagdmotiv"
Lot 8463



Barocker Armlehnstuhl
Holz geschn.
Lot 9048



2 Paar Wandappliken Messing wohl 18. Jh.
Lot 9063



2 Ölgemälde je sign. Romano
MUSSOLINI (1927-2006)
"Damenportraits"
Lot 8817



Schlösser 17./18. Jh. mit Schlüsseln grav.
Lot 8362 + 8363



Aquarell unsign. "Tafelszene" rücks. bez.
Ferdinand BOL (1616-1680)
Lot 8801



Aquarell sign. A. KOHLER
"Abstraktes Blumenstillleben"
dat. 1962
Lot 8825



Zuckerdose Si. 800 wohl Wien um 1800
floraler Dekor
Lot 8385



Aquarell sign. A.
SOLDÉ (wohl
Alexander S. 1822-
1893) "Auf dem
Schlachtfeld" dat. 1886
Lot 8800



Weinbütt Kupfer 18. Jh.
Lot 8406



Kaffeerestservice Porz. MEISSEN wohl 1920er/30er Jahre
Dekor: Voller grüner Weinkranz z.T. best.
Lot 8358



Spiegel Metall wohl 18. Jh.
Lot 9072



Tulpenvase Fayence monogr. AK wohl Delft
18. Jh. floraler Dekor
Lot 8386



Figuren Holz "Evangelist Lukas"
"Madonna mit Kind" z.T. 18. Jh.
Lot 8361



Kleinroller SCHWALBE Typ KR 51/2 Bj. 1983
Farbe: rot mit Betriebserlaubnis rest.
Lot 9000



Fayencen 18./19. Jh. Teller heller/ beigefarb. Fond bunt Scharffeuerfarben
Lot 8396



Ledertaschen z.T. dat. 1866
Lot 8398



Livree inwendig Etikett
STEINAM & Co.
Nürnberg Goldstickerei
verg. Knöpfe
Lot 8438



2 Kerzenständer
Holz 18. Jh.
Lot 9064



Schrank Weichholz 18. Jh. geschn.
geschw. Gesims
Lot 9031



Kommode Weichholz wohl 19. Jh.
Lot 9074



1 Messkasel wohl 1930er
Jahre Seide Bassgeigenform
Kaselkituz Kaselstab mit
gewebtem zentralem Herz-
Jesu-Motiv
Lot 8435



Auswahl Barocktischchen Holz Blatt-/ Rocailen-/
Maureskendekor Marmorplatte
Lot 9024



Kommode Holz mit Intarsien/Perlmuttereinlagen 3 Schubl.
Lot 9045



Refektoriumstisch Holz
wohl um 1700
Lot 9039



2 Ölgemälde
unsign. wohl
18. Jh.
"Blumenstilleben"
"Öl/Platte aus
bayer. Schloss

Lot 8849



Auswahl Schmuck WG/RG 14 ct. u.a. z. T. um
1900 Opale Onyx Brill.
Lot 8071-8073



Krafträder
SOLO/HSUN versch. Modelle
Lot 9004-9006



Ölgemälde sign. Otto PIPPEL
1878-1960
"Blick auf Gebirgssee"
Lot 8805



Eckschränkchen 18./19. Jh.
Nussbaumfurnier intarsiiert
Lot 9076



Auswahl Barockspiegel Holz geschn. Rocaillen-/
Blattdekor
Lot 9012



Barockkommode nztl. 3 Schubl.
reich geschn. Messingbeschl.
Lot 9077



Konsolentische 18. Jh. Holz geschn. mit Marmorplatte
Lot 9017-9023



Auswahlschmuck
Damenarmband
Anhänger GG/RG
8/18 ct.
Lot 8060-8061

Konv. Münzen/
Medaillen GG u.a.
Österreich BRD u.a.
Lot 8266



2 Platten gest. Sterlingsi. 925 WILKENS monogr. EAH
14 Platzteller gest. Si. 925 WILKENS
Lot 8462 + 8447



Ögemälde monogr. F. rücks. zugeschr. Ferdinand FELDHÜTTER
(1842-1898) "Garmisch mit Zugspitze"
Lot 8806



2 Konsoltischchen
Barock Holz
geschn. z.T.
Marmorplatte
Lot 9019 + 9020

Konsolen-/tische 18. Jh.
Holz gefasst Füllhorn-/
Rocailledekor
Marmorplatte
Lot 9018 + 9022



Barocktisch Holz reich geschnitzt um 1700
Marmorplatte
Lot 9015



Figur Bronze auf Sockel
dat. 1980 sign. Arno
BREKER "Die Sinnende"
num 57/999 m. Zertifikat
Lot 8446



Farblithographie sign. DALI (wohl Salvador D.
1904-1989) "Selbstportrait mit Mona Lisa und
Schmetterlingen" num. 125/175
Lot 8848



Vase Porz. NYMPHENBURG
"Papageien"
Lot 8387



Konv. Goldmünzen GG Dt. Reich 10/20 Mark
Lot 8254



Konsoltisch Holz 18. Jh. reich geschn. Rocaillen-/
Muschelwerkdekor
Lot 9021