

FRIDOR SERVICE

DOCUMENTATIE
ONTVANGER
TYPE 513

ALGEMENE GEGEVENS

5 Buizen super met 4 golfbereiken, incl. bandspreiding.

Het apparaat is geschikt voor wisselstroomvoeding, instelbaar op 110, 125, 145, 200, 220 en 245 Volt.

Aansluitingen voor extra luidspreker en pick-up.

De toon is continue regelbaar.

50 mW. gevoeligheid op 1 MHz beter dan 20 μ V.

Afmetingen en gewicht:

Lengte : 650 m/m.

Diepte : 227 m/m.

Hoogte : 375 m/m.

Gewicht : 11 K.G.

Verbruik : ca 47 Watt.

M.F. : 452 kHz.

Golfbereiken:

K.G. 16-52 M.

B.spr. 24,5-32,5 M.

M.G. 180-585 M.

L.G. 693-2000 M.

Buizen en verlichtingslampjes:

ECH 42

EAF 42

EBC 41

EL 41

AZ 41

EM 4

8045D-00 (2 stuks)

Bedieningsknoppen:
(van links naar rechts)

Toonregelaar

Netschakelaar, volumeregelaar.

Golfbereikschakelaar.

Afstemming.

T R I M I N S T R U C T I E S

Outputmeter op de extra-luidsprekerbussen aansluiten, volumeregelaar op stand maximum, toonregelaar op scherp, en chassis aarden.

L.F. Kringen

Gemoduleerd signaal van 452 kHz via 32 000 pF op g1 van B1. Alle M.F. IJzerkernen bijna geheel uitdraaien. Afregelen als volgt:

3e MF kring	(spoel F boven)	
4e "	(" F onder)	3e kring met 80pF verstemmen
1e "	(" E onder)	
2e "	(" E boven)	2e kring met 80pF verstemmen

Na het trimmen van een kring mogen de hiervoor afgeregelde kringen niet meer bijgetrimd worden. Kernen aflakken.

M.F. Zuigkring

Gemoduleerd signaal van 452 kHz op antenne-bus. C6 op minimum output afregelen.

Antenne- en Oscillatorkringen.

Gemoduleerd signaal op antenne-bus.

Golfgebied	Frequentie	afregelen op maximum output	opmerkingen
K.G.	18 MHz	C25 C9	eerst K.G. trimmen
	5,7	C24	
B.Spr.	12,35	C18 C13	
M.G.	1550 kHz	C26 C10	
	545	C27	
L.G.	405	C30 C11	
	160	C28	

Moet de korte golf worden bijgeregeld, dan dient hierna ook de bandspreiding opnieuw getrimd te worden. Trimmers aflakken.

S P O E L E N .

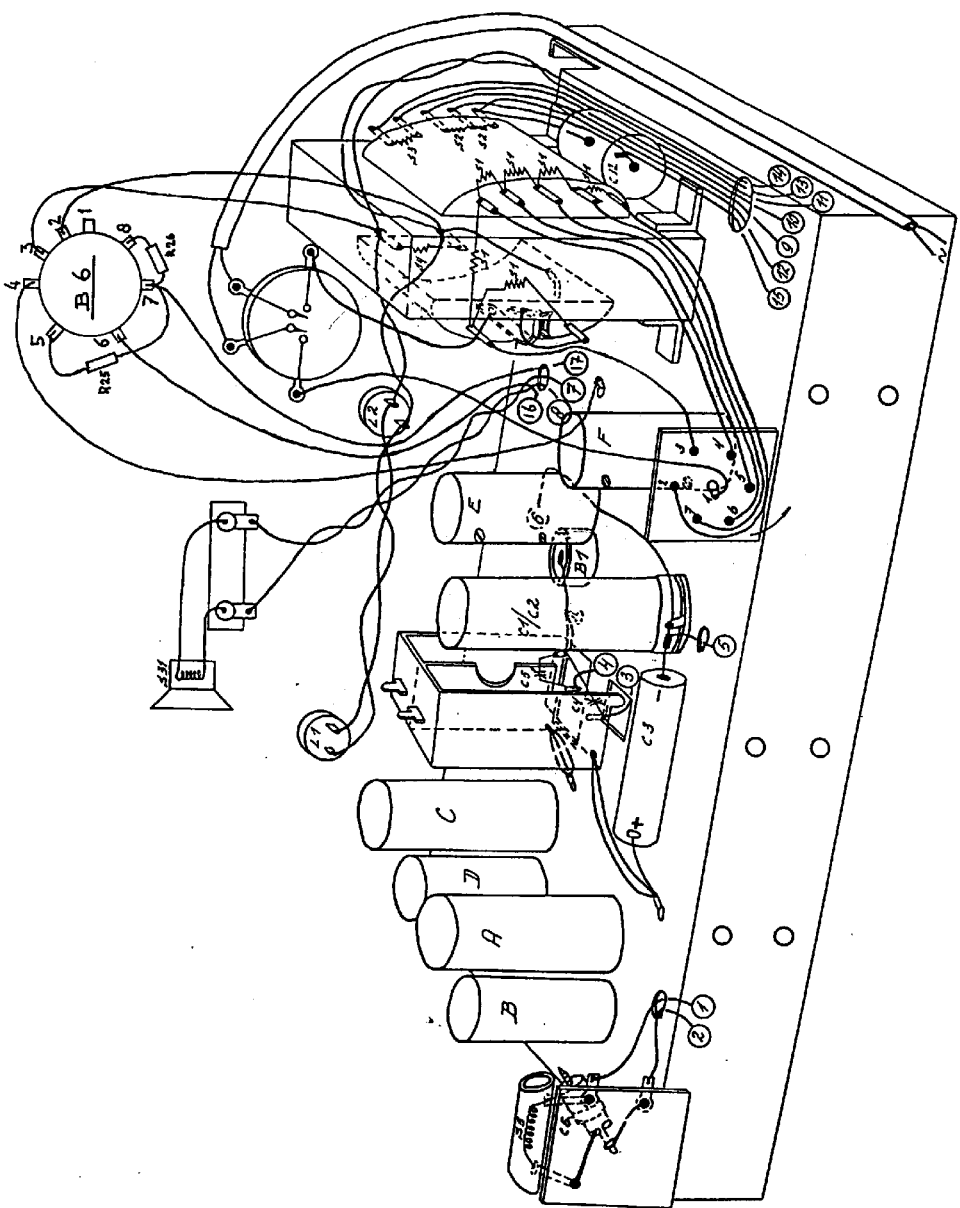
1	60 Ohm	11	170 Ohm	21	4,5 Ohm
2	500	12	42	22	3,2
3	2	13	2	23	4,5
4	2	14	1	24	3,2
5	34	15	1	25	4,5
6	2,4	16	4	26	3,2
7	1	17	7	27	4,5
8	50	18	8	28	730
9	2,4	19	20	29	730
10	5,5	20	3,2	30	1
				31	4
				32	7000

C O N D E N S A T O R E N .

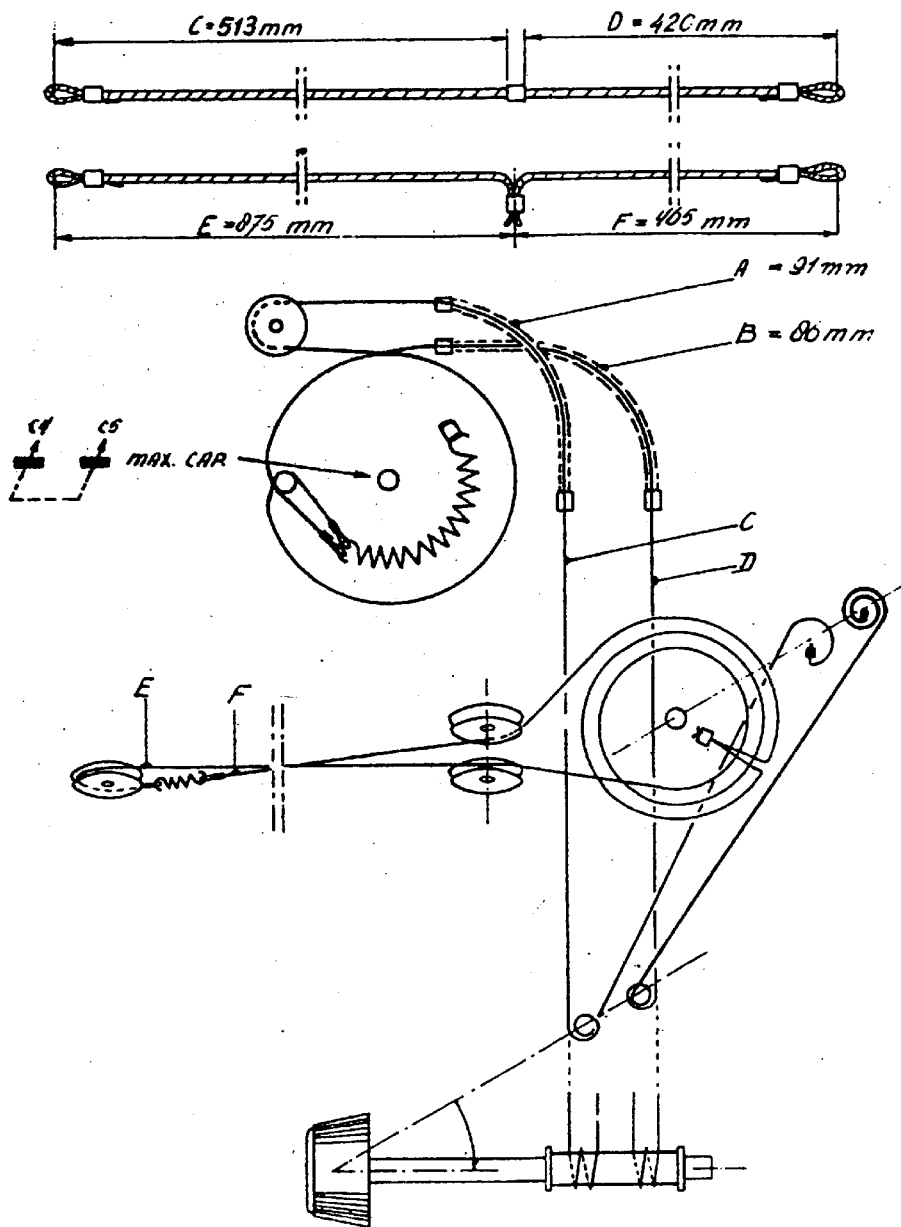
1	50 uF	17	235 pF	33	115 pF
2	50	18	30	34	115
3	100	19	100	35	115
4	12-492 pF	20	33	36	22
5	12-492	21	47 k	37	0,15 uF
6	30	22	47 k	38	0,1
7	6,8	23	220	39	33 k pF
8	39	24	175	40	22 k
9	30	25	30	41	47
10	30	26	30	42	22 k
11	30	27	400-575	43	10 k
12	22 k	28	175	44	100
13	30	29	22	45	680
14	96	30	30	46	2,2 k
15	235	31	47 k	47	47
16	96	32	115	48	0,1 uF
				49	1 k pF

W E E R S T A N D E N .

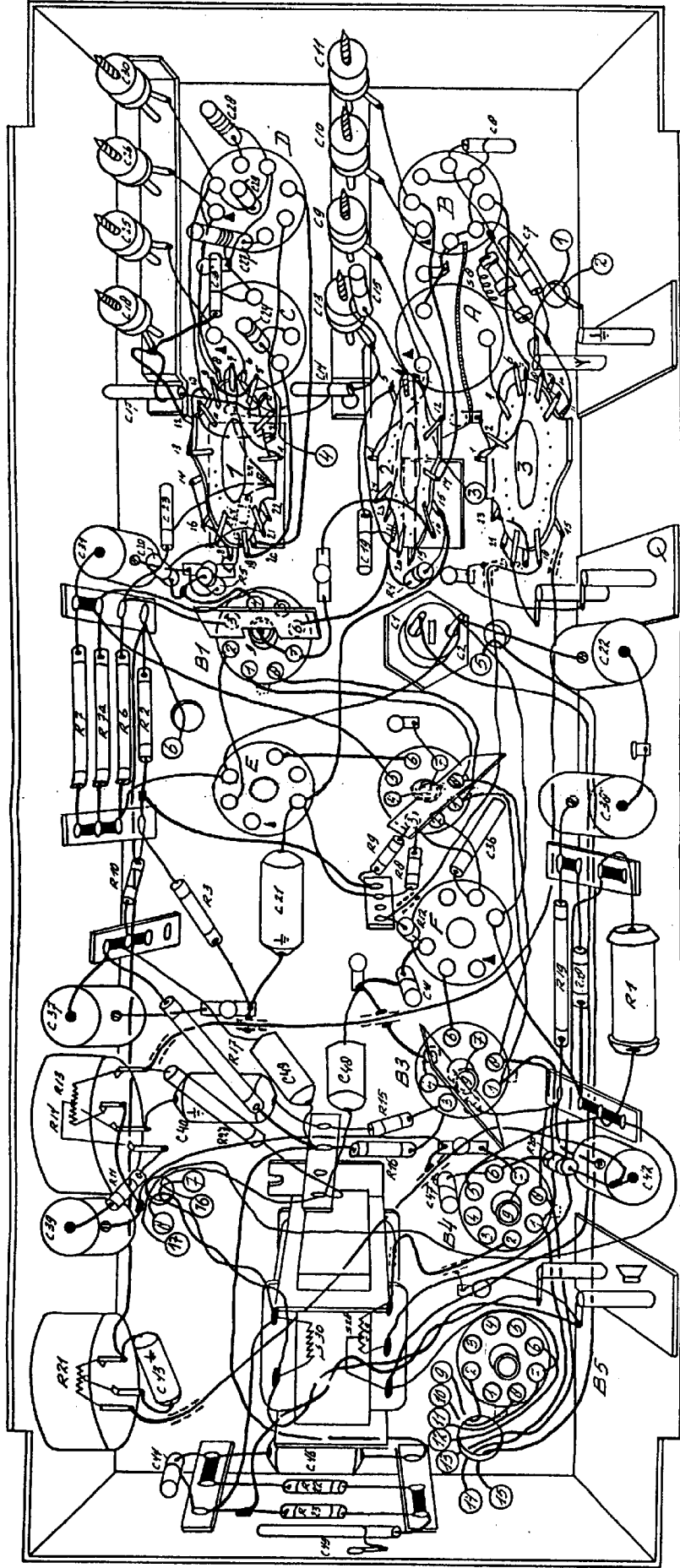
1	1,2 k Ohm	9	1 M Ohm	17	150 k Ohm
2	100	10	1,5 M	18	820 k
3	33	11	10 k	19	220 k
4	820 k	12	56 k	20	47 k
5	47 k	13	275 k	21	500 k
6	33 k	14	75 k	22	180 k
7	34 k	15	47 k	23	220 k
8	1 M	16	1,5 M	24	68 k
				25	1 M
				26	1 M
				27	2,2 M



BEDRADING BOVENAANZICHT.



- S: 28, 29, 30, 43, 44, 46, 23, 22, 45, 44, 46, 23, 22
- C: 47, 42, 11, 20, 10, 14, 13, 15, 17, 19, 18, 1, 2, 3, 4, 5, 6, 7, 8, 9, 10, 11, 12, 13, 14, 15, 16, 17, 18, 19, 20, 21, 22, 23, 24, 25, 26, 27, 28, 29, 30, 31, 32, 33, 34, 35, 36, 37, 38, 39, 40, 41, 42, 43, 44, 45, 46, 47, 48, 49, 50, 51, 52, 53, 54, 55, 56, 57, 58, 59, 60, 61, 62, 63, 64, 65, 66, 67, 68, 69, 70, 71, 72, 73, 74, 75, 76, 77, 78, 79, 80, 81, 82, 83, 84, 85, 86, 87, 88, 89, 90, 91, 92, 93, 94, 95, 96, 97, 98, 99, 100
- R: 1, 2, 3, 4, 5, 6, 7, 8, 9, 10, 11, 12, 13, 14, 15, 16, 17, 18, 19, 20, 21, 22, 23, 24, 25, 26, 27, 28, 29, 30, 31, 32, 33, 34, 35, 36, 37, 38, 39, 40, 41, 42, 43, 44, 45, 46, 47, 48, 49, 50, 51, 52, 53, 54, 55, 56, 57, 58, 59, 60, 61, 62, 63, 64, 65, 66, 67, 68, 69, 70, 71, 72, 73, 74, 75, 76, 77, 78, 79, 80, 81, 82, 83, 84, 85, 86, 87, 88, 89, 90, 91, 92, 93, 94, 95, 96, 97, 98, 99, 100



BEDRAJING ONDERAANZICHT.