

INSTALLATIE GLASVEZEL

Snel van start



WELKOM BIJ T-MOBILE THUIS

Met deze handleiding installeer je in no-time Internet, Interactieve TV en vast Bellen. Volg gewoon de stappen, dan komt alles in orde. Klaar voor de start?

INHOUD

1	Wat heb je nodig?	4
2	Internet	5
3	Interactieve TV	7
4	Vast Bellen	9
5	Extra hulp nodig	10

1 WAT HEB JE NODIG?

Je hebt natuurlijk het installatiepakket nodig, maar ook een paar belangrijke gegevens: de **installatiedatum** en je **TV-inloggegevens** (dat zijn je **TV-klantnummer** en **TV-pincode**). Die vind je allebei in My T-Mobile Thuis via thuismy.t-mobile.nl

Internet



Modem



Media Converter



Adapter modem



Ethernet-kabel

Interactieve TV



Interactieve TV Box



Afstandsbediening
incl. batterijen



Adapter
TV Box



UTP-kabel



HDMI-kabel

Vast Bellen



2 Telefoonkabels (1,5 m)



Extra telefoonkabel (1,5 m)

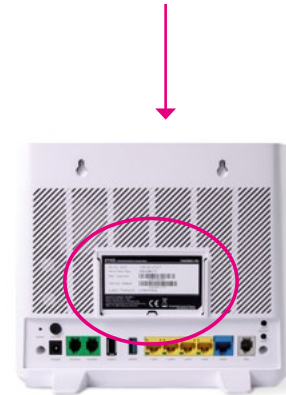
2 INTERNET

Draadloos internet

Als het goed is heeft de monteur het modem al geplaatst. Nu gaan we zorgen dat je overal in huis draadloos kunt internetten.

1. Zet je computer of laptop aan.
2. Kies de netwerknaam (SSID) dat op de sticker van je modem staat.
3. Klik op **Verbinden**.
4. Voer het wachtwoord (Wireless Key) in en klik op **OK** of **Verbinden**.

Je kunt nu draadloos internetten!

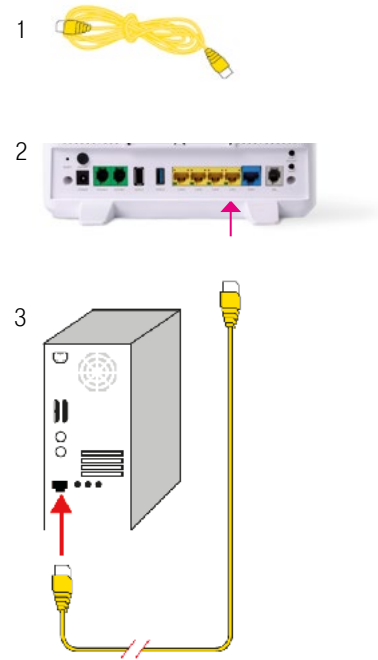


Bedraad internet

Met bedraad internet kun je internetten met de maximaal haalbare snelheid. Handig, als je bijvoorbeeld online wilt gamen of zware bestanden deelt!

1. Pak je modem en de ethernetkabel met het label "LAN".
2. Klik een kant van de kabel in een van de gele poorten in je modem
3. Klik de andere kant in de ethernetpoort van je computer of laptop.

Je kunt nu op volle snelheid internetten!



3 INTERACTIEVE TV

Je gaat je TV aansluiten op het modem en de Interactieve TV Box.
Zorg er eerst voor dat je TV uitstaat.

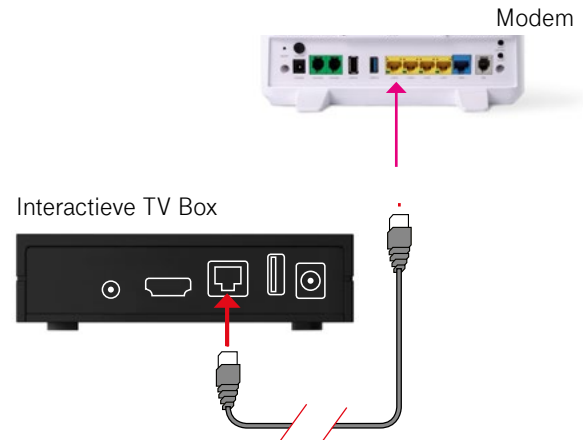
1. Plaats de Interactieve TV Box in de buurt van je TV.
2. Sluit de meegeleverde UTP-kabel (15 m) aan op de ethernetpoort van de Interactieve TV Box en op een van de gele poorten
3. Sluit de meegeleverde HDMI-kabel aan op de HDMI-uitgang van de Interactieve TV Box en op de HDMI-poort van je TV.
4. Steek het uiteinde van de adapter in de power-ingang van de Interactieve TV Box en steek de stekker van de adapter in het stopcontact.

Heeft je TV geen HDMI-poort?

Bel dan even gratis met onze Klantenservice.

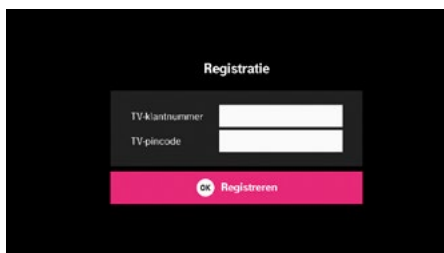
Meer informatie vind je online via

t-mobile.nl/thuis/handleidingen



Interactieve TV installeren

Nu je Interactieve TV Box en je TV zijn aangesloten, kun je de televisiedienst installeren. Hiervoor heb je je **TV-klantnummer** en **TV-pincode** nodig. Die vind je allebei in My T-Mobile Thuis via thuismy-t-mobile.nl



1. Plaats de batterijen in de afstandsbediening (best belangrijk).
2. Zet je TV en de Interactieve TV Box aan en wacht tot het TV scherm vraagt om je **TV-klantnummer** en **TV-pincode**. Dit kan een paar minuten duren.
3. Voer je gegevens in met de afstandsbediening en druk op **OK**.

TV Anywhere installeren

Met TV Anywhere kijk je overal in de EU TV op je smartphone, tablet of Apple TV* via 3G/4G of Wifi. Meteen maar even installeren dus. Volg de stappen:

1. Download T-Mobile TV Anywhere gratis in de iTunes Store of de Google Play Store.
2. Start de app.
3. Gebruik je **TV-klantnummer** en **TV-pincode** om de app te activeren.
4. Volg de instructies op je scherm.

TV Anywhere op laptop en PC

Je kunt TV Anywhere ook gebruiken op je Laptop of PC**. Volg de stappen:

1. Ga naar tv-anywhere.nl
2. Gebruik je **TV-klantnummer** en **TV-pincode** om in te loggen.
3. Veel kijkplezier!

* Vanaf iOS 9, Android 4.4 en Apple TV 4.

** Minimale eisen internetbrowser: Google Chrome (65+), Firefox (47+), Internet Explorer (11+ en Windows 8.1+), Microsoft Edge, Safari (8+).

4 VAST BELLEN

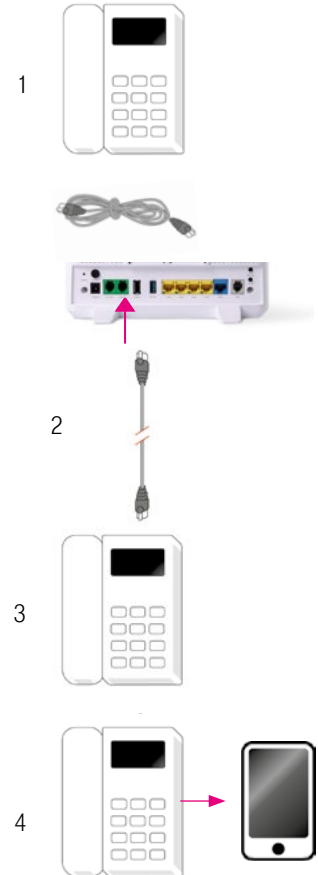
Je telefoon aansluiten

Om te bellen met je vaste telefoon gaan we nu je telefoon aansluiten op het modem. Dit is binnen een minuutje gedaan!

1. Pak je telefoontoestel en een van de telefoonkabels (1,5 m) met het label "PHONE".
2. Klik één kant van de telefoonkabel in de groene **Phone1** poort (rechter groene poort) van je modem.
3. Klik de andere kant in je telefoontoestel.
4. Je kunt nu bellen! Test de verbinding maar eens door met je vaste telefoon naar je mobiele telefoon te bellen. Doe je jezelf de groeten van T-Mobile Thuis?

Heb je een tweede telefoonnummer?

Gebruik daarvoor dan **Phone2** (linker groene poort).



5 EXTRA HULP NODIG

Meer informatie over de installatie en het gebruik van Internet, Interactieve TV en vast Bellen vind je online via t-mobile.nl/thuis/handleidingen

Op t-mobile.nl/vragen vind je advies van andere gebruikers.

Op thuismy.t-mobile.nl staat alle informatie over je abonnement.
Hier vind je ook je **TV-klantnummer** en je **TV-pincode**.

HEB JE VRAGEN?

T-Mobile Klantenservice

- **Online Service:** thuiservice.t-mobile.nl
- **Forum:** t-mobile.nl/vragen
- **Chat:** thuiservice.t-mobile.nl/#chat-ons
- **My T-Mobile Thuis:** thuismy.t-mobile.nl

Heb je een vraag voor ons of andere klanten?

Ga dan naar het T-Mobile Forum. Like ons op Facebook om op de hoogte te blijven van de laatste nieuwtjes en acties.

 [@tmobile_webcare](https://twitter.com/tmobile_webcare)

 facebook.com/tmobilenl

 forum.t-mobile.nl



800162 Glasvezel Zyxel Snel van start - april 2019

Druk- en zetfouten voorbehouden. Auteursrechten © 2017 T-Mobile Netherlands B.V. Uit deze uitgave mag niets worden veelevoudigd en/of openbaar gemaakt door middel van fotokopie, microfilm, opslag in computerbestanden of anderszins, zonder voorafgaande schriftelijke toestemming van de uitgever. Aan de tekst in deze uitgave kunnen geen rechten worden ontleend. Voorwaarden kunnen aan veranderingen onderhevig zijn.