



GEN 2 MOBILE CONNECTOR HANDLEIDING

EUROPA

**Veiligheidsinformatie.....2**

Bewaar deze belangrijke veiligheidsinstructies.....	2
Waarschuwingen.....	2
Aanwijzingen.....	3

Algemene informatie.....4

Overzicht componenten van mobiele connector.....	4
Specificaties.....	4
Referentie specificaties.....	5
Laadtijd.....	5
Referentie laadniveau.....	5

Adapters.....7

Adapter verwijderen.....	7
Adapter aansluiten.....	8

Opladen.....9

Aansluiten.....	9
Ontkoppelen.....	10
Meer informatie.....	10

Storingzoeken.....11

Statuslampjes.....	11
Vragen?.....	13



Bewaar deze belangrijke veiligheidsinstructies

Dit document bevat belangrijke instructies en aanwijzingen die u bij het gebruik van de mobiele connector moet volgen.




Waarschuwingen

- ⚠ Attentie:** Lees dit document zorgvuldig voordat u de mobiele connector gebruikt. Het negeren van deze aanwijzingen en instructies kan leiden tot brand, elektrische schokken, ernstig letsel of de dood.
- ⚠ Attentie:** Gebruik de mobiele connector alleen op de aangegeven wijze en binnen de specifieke toleranties.
- ⚠ Attentie:** De mobiele connector is uitsluitend ontwikkeld voor het opladen van een Tesla (excl. Tesla Roadster). Gebruik de connector niet voor andere doeleinden of voor andere auto's of apparaten. De mobiele connector is alleen bestemd voor auto's die niet gekoeld hoeven te worden tijdens het opladen.
- ⚠ Attentie:** Gebruik de adapters van de mobiele connector niet in stopcontacten waar ze niet voor zijn bedoeld.
- ⚠ Attentie:** Gebruik de mobiele connector niet (langer) als deze gebroken, gebarsten, gescheurd of op enige andere wijze beschadigd is of niet werkt.
- ⚠ Attentie:** Probeer de mobiele connector niet zelf te demonteren, te repareren, te isoleren of aan te passen. De mobiele connector kan niet door de gebruiker gerepareerd worden. Neem contact op met Tesla voor eventuele reparaties.
- ⚠ Attentie:** Gebruik geen verlengkabels, stekkerblokken, haspels of verdeel dozen om de mobiele connector aan te sluiten.
- ⚠ Attentie:** Verwijder de mobiele connector tijdens het opladen van de auto nooit uit het stopcontact.
- ⚠ Attentie:** Sluit de mobiele connector niet aan op een beschadigd, los of versleten stopcontact. Zorg ervoor dat de pennen van de mobiele connector goed in het wandstopcontact passen.
- ⚠ Attentie:** Sluit de mobiele connector niet aan op een stopcontact dat niet goed geaard is.
- ⚠ Attentie:** Stel de mobiele connector niet bloot aan licht ontvlambare stoffen en dampen. De mobiele connector mag niet in een nis of een ruimte onder de vloer worden gebruikt of opgeslagen. Als de mobiele connector binnen wordt gebruikt, bijvoorbeeld in een garage, moet de hoofdregelaar van de mobiele connector ten minste 46 cm boven de vloer worden geplaatst.
- ⚠ Attentie:** Gebruik de mobiele connector niet bij hevige regen, sneeuw, onweer of andere slechte weersomstandigheden.
- ⚠ Attentie:** Behandel de mobiele connector voorzichtig tijdens transport, om beschadiging van de componenten van de connector te voorkomen. Stel de mobiele connector niet bloot aan overmatige krachten of slagen. Trek niet aan of sleep niet met de mobiele connector of de componenten ervan, ga er niet op staan en verdraai of verwar geen componenten ervan.
- ⚠ Attentie:** Bescherm de mobiele connector te allen tijde tegen vocht, water en vreemde voorwerpen. Gebruik de mobiele connector niet als deze gecorrodeerd of beschadigd is.
- ⚠ Attentie:** Als het regent tijdens het laden, zorg er dan voor dat er geen regenwater langs de laadkabel naar het stopcontact of het laadcontact stroomt waardoor deze nat kunnen worden.



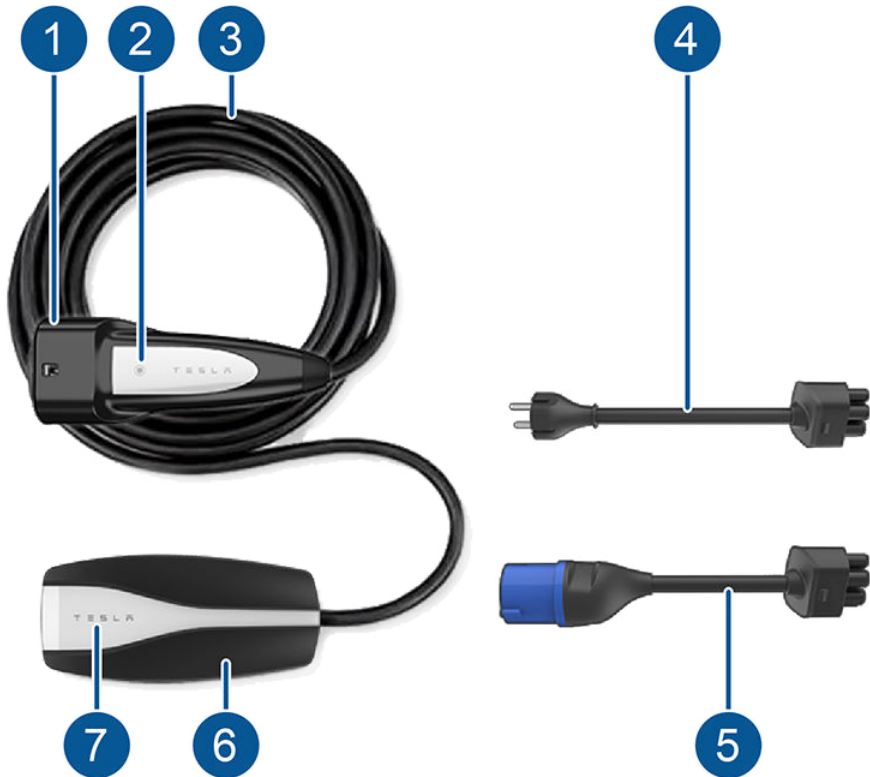
-  **Attentie:** Sluit de mobiele connector niet aan op een stopcontact dat nat is of bedekt is met sneeuw. Als in zo'n geval de mobiele connector al is aangesloten en ontkoppeld moet worden, schakel dan eerst de stroom uit met de circuitonderbreker voordat u de mobiele connector ontkoppelt.
-  **Attentie:** Raak de contacten van de mobiele connector niet aan met metalen voorwerpen zoals ijzerdraad, gereedschap of naalden. Vouw de mobiele connector niet en let erop dat deze niet door scherpe voorwerpen beschadigd kan raken. Steek geen vreemde voorwerpen in enig onderdeel van de mobiele connector.
-  **Attentie:** Laad geen auto op die is afgedekt met een niet door Tesla goedgekeurde autohoes.
-  **Attentie:** Let erop dat de laadkabel van de mobiele connector geen obstakel vormt voor voetgangers, andere weggebruikers, auto's en objecten.
-  **Attentie:** Het gebruik van de mobiele connector kan de werking van medische elektronische apparaten en implantaten zoals pacemakers en defibrillators verstoren. Raadpleeg de informatie van de fabrikant van het elektronische apparaat over de mogelijke effecten die het opladen kan hebben op een dergelijk apparaat, voordat u de mobiele connector gebruikt.
-  **Attentie:** Gebruik geen oplosmiddelen om de mobiele connector schoon te maken.

Aanwijzingen

-  **Let op!** Gebruik geen eigen generator als voedingsbron voor het opladen.
-  **Let op!** Gebruik de mobiele connector niet buiten het temperatuurbereik van -30°C tot +50°C.
-  **Let op!** Bewaar de mobiele connector in een schone, droge ruimte bij een temperatuur van -40°C tot +85°C.



Overzicht componenten van mobiele connector



1. Handgreep
2. Knop op handgreep
3. Kabel
4. Adapter met randaarde
5. 3-polige IEC 60309-adapter (blauw)
6. Regelaar van mobiele connector
7. Statuslampjes

Specificaties

Gebruik uitsluitend een correct geaard stopcontact met 50-60 hertz enkelfase AC-voeding van 200-240 volt. De minimale stroomsterkte is 8 A (enkelfase).

Gebruik indien mogelijk een wandcontactdoos met één stopcontact. Als er alleen een dubbel stopcontact is, sluit dan geen ander apparaat aan op het tweede stopcontact.



De mobiele connector is 6 meter lang. Gebruik een bestaand stopcontact of installeer een nieuw stopcontact binnen een afstand van ongeveer 4 meter van het laadcontact van de auto en op een hoogte van ten minste 45 cm boven de vloer. Het laadcontact bevindt zich aan de linkerzijde van de auto, achter een klepje bij het achterlicht.

⚠️ Attentie: Gebruik geen verlengkabels, stekkerblokken, haspels of verdeelkasten om de mobiele connector aan te sluiten.

Referentie specificaties

Omschrijving	Technische specificaties
Spanning	100-240 volt AC eenfase
Maximale stroom	Maximaal 32 A; geregeld door de betreffende adapter
Netfrequentie	50 of 60 Hz
Kabellengte	20 ft (6 m) met geïnstalleerde adapter
Afmetingen regelaar van mobiele connector	Hoogte: 7,1 in (179,8 mm) Breedte: 3,2 in (81,7 mm) Diepte: 1,9 in (47,3 mm)
Gewicht	5,2 lbs (2,4 kg)
Bedrijfstemperatuur	-22°F tot +122°F (-30°C tot +50°C)
Behuizingstype	IP 55 (binnen- en buitengebruik)
Ventilatie	Niet vereist

Laadtijd

De laadtijd is afhankelijk van de spanning en de stroomsterkte van de beschikbare voedingsbron en andere omstandigheden. De laadtijd is ook afhankelijk van de omgevingstemperatuur en de temperatuur van de accu in de auto. Als de batterij te warm of te koud is, verwarmt of koelt de auto de accu voor of tijdens het opladen.

Om de totale laadtijd van de batterij in uren te schatten (van nul procent tot bijna honderd procent), deelt u de batterijgrootte (kWh) door het vermogen (kW). Verschillende adapters leveren verschillende stroom- en voedingsuitgangen.

Tijdens het opladen van uw auto kunt u ook op het pictogram **Charging** tikken om de informatie over de laadstatus te bekijken. De resterende tijd waarin de batterij volledig is opgeladen met het geselecteerde laadniveau wordt weergegeven.

Ga voor meer informatie over de oplaadtijd voor uw Tesla naar www.tesla.com/support.

Referentie laadniveau

Adapter	Stroom	Voeding van 230 volt
Randaarde	13A	2,9 kW



Adapter	Stroom	Voeding van 230 volt
Italië	13A	2,9 kW
Zwitserland	10A	2,2 kW
Verenigd Koninkrijk	10A	2,2 kW
AU 10	8A	1,8 kW
AU 15	12A	2,6 kW
16A blauw	16 A	3,5 kW
32A blauw	32A	7 kW



De mobiele connector wordt geleverd met een aantal adapters zodat u de connector op de meeste voedingsbronnen in uw regio kunt aansluiten. De adapters zijn speciaal afgestemd op het land van bestemming.

De volgende adapters zijn bij voorbeeld beschikbaar:

Randaarde:



3-polig IEC 60309 (blauw):



Er zijn mogelijk extra verloopstekkers te koop. Neem contact op met uw lokale Tesla-vertegenwoordiger.

Adapter verwijderen

U verwijdert een adapter door deze stevig vast te pakken en uit het stopcontact te trekken.

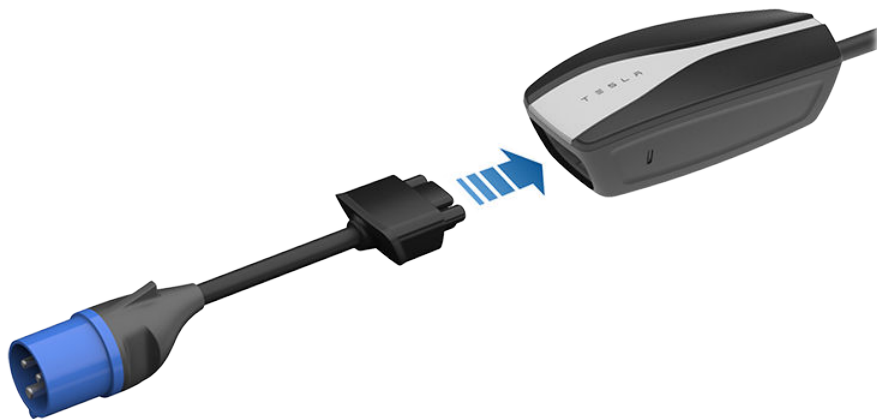




Adapter aansluiten

Sluit een adapter aan door deze uit lijnen met de regelaar van de mobiele connector en in het stopcontact te drukken totdat de adapter op zijn plaats vastklikt.

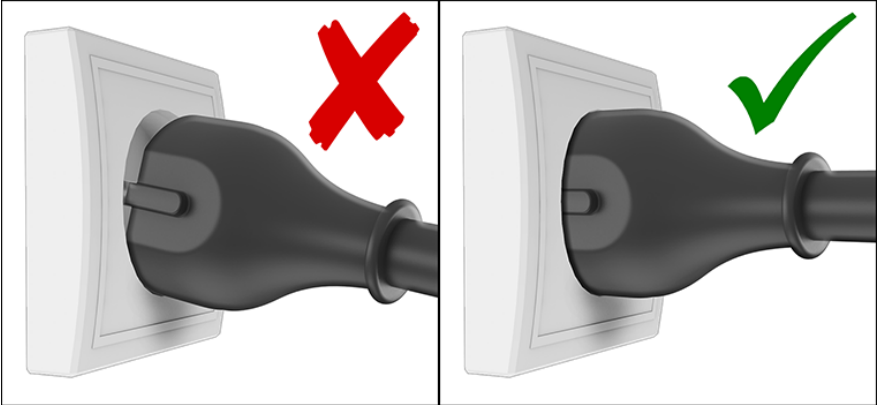
Opmerking: De mobiele connector detecteert automatisch de aangesloten adapter en stelt de juiste stroomafname in.



Aansluiten

⚠ Let op! Controleer de mobiele connector en adapter altijd op beschadigingen voordat u deze gebruikt.

1. Zorg dat u de juiste verloopstekker hebt om de mobiele connector aan te sluiten.
2. Steek de adapter van de mobiele connector in het stopcontact. De adapter moet helemaal in het stopcontact worden gestoken.



3. Ontgrendel de auto en druk op de knop boven op de handgreep van de mobiele connector. Het klepje van het laadcontact gaat open.



Opmerking: Uw auto wordt ontgrendeld wanneer de sleutel in de buurt is en automatische ontgrendeling is ingeschakeld. U kunt het klepje van het laadcontact ook op een van de volgende manieren openen:

- Gebruik op het touchscreen het startprogramma voor apps om de oplaad-app te openen en tik vervolgens op **OPEN CHARGE PORT**.
- Druk op het klepje van het laadcontact wanneer de auto ontgrendeld of er zich een herkende sleutel in de buurt bevindt.
- **Model S, Model X:** Houd de knop voor de kofferbak op de sleutel 1-2 seconden ingedrukt.



- **Model 3:** Tik op het oplaadpictogram op de autostatus op het touchscreen.
 - **Model 3:** Tik op het "kaartgedeelte" op het touchscreen op het oplaadpictogram en druk vervolgens op **OPEN CHARGE PORT**.
4. Sluit de handgreep van de mobiele connector aan op het laadcontact van de auto.
 5. Als u de mobiele connector aansluit op de auto, gaat het indicatielampje van het laadcontact groen knipperen tijdens het laden en verschijnt in de auto informatie over het opladen. Het display gaat uit nadat u alle portieren hebt gesloten en het indicatielampje van het laadcontact stopt met knipperen kort nadat u de auto hebt vergrendeld.

Ontkoppelen

Als de batterij helemaal opgeladen is, stopt het groene lampje met knipperen en brandt het continu.

1. Houd bij ontgrendelde auto de knop op de handgreep van de mobiele connector ingedrukt, wacht tot het indicatielampje van het laadcontact wit wordt en trek dan de mobiele connector uit het laadcontact.

Opmerking: Om te voorkomen dat de laadkabel door onbevoegden wordt losgetrokken, moet de auto ontgrendeld zijn of moet er een geldige sleutel in de buurt aanwezig zijn om de laadkabel los te kunnen maken.

Opmerking: Wanneer de vergrendeling in het laadcontact losklikt, levert de mobiele connector geen voeding meer en kunt u deze veilig van de auto ontkoppelen.

2. De klep van het laadcontact gaat automatisch dicht nadat u de laadkabel verwijdert.

Opmerking: Als uw auto niet is uitgerust met een laadcontact met elektrische klep, moet u de klep van het laadcontact dichtdrukken.

Tesla raadt aan de mobiele connector in het stopcontact te laten zitten om slijtage door dagelijks gebruik tegen te gaan. Als u de mobiele connector een lange tijd niet zult gebruiken (bijvoorbeeld als u met vakantie gaat), koppel de connector dan los en bewaar deze op een geschikte plaats.

Meer informatie

Raadpleeg het hoofdstuk over laden in de handleiding van de auto voor meer gedetailleerde informatie over het opladen van uw auto (laadinstellingen wijzigen, weergave van laadstatus etc.).

Statuslampjes

Onder normale omstandigheden lichten tijdens het opladen de lampjes van het Tesla-logo na elkaar op en is het rode lampje uit. Let op deze lampjes om te zien of er problemen zijn.



In sommige gevallen kan het nodig zijn om het apparaat te resetten door de mobiele connector los te koppelen van het voertuig of het stopcontact.

Groene lampjes	Rood lampje	Betekenis	Wat te doen
Alles 1 seconde aan	Uit	Startfase.	Niets. De mobiele connector wordt gestart.
Alles aan	Uit	Voeding aan. De mobiele connector heeft voeding en is stand-by, maar laadt niet.	Zorg dat de mobiele connector op de auto is aangesloten.
Streaming	Uit	Bezig met laden.	Niets. Het opladen verloopt zonder problemen.
Streaming	1 x knipperen	De laadstroom wordt verlaagd vanwege de hoge temperatuur die in de Vehicle Connector is gedetecteerd.	Koppel de mobiele connector los van de auto en sluit deze vervolgens weer aan. Laad de batterij op in een koelere omgeving, zet de auto bijvoorbeeld in een garage of in de schaduw. Neem contact op met Tesla als de storing blijft bestaan.
Streaming	2 x knipperen	De laadstroom wordt verlaagd vanwege de hoge temperatuur die is gedetecteerd in de stekker waarmee de mobiele connector is aangesloten.	Ontkoppel de mobiele connector van zowel de auto als de wand. Controleer of de adapter volledig in de aansluiting is gestoken, sluit de mobiele connector aan op de wand en vervolgens op de auto. Neem contact op met Tesla als de storing blijft bestaan.



Groene lampjes	Rood lampje	Betekenis	Wat te doen
Streaming	3 x knipperen	De laadstroom wordt verlaagd vanwege de hoge temperatuur die in de regelaar van de mobiele connector is gedetecteerd.	Koppel de mobiele connector los van de auto en sluit deze vervolgens weer aan. Laad de batterij op in een koelere omgeving, zet de auto bijvoorbeeld in een garage of in de schaduw. Neem contact op met Tesla als de storing blijft bestaan.
Streaming	4 x knipperen	De laadstroom wordt verlaagd vanwege de hoge temperatuur die in de wandstekker is gedetecteerd.	Controleer of het stopcontact geschikt is voor laden en of de stekker correct is aangesloten. Overweeg de kabel aan te sluiten op een ander stopcontact. Raadpleeg bij twijfel een elektricien.
Streaming	5 x knipperen	De laadstroom wordt verlaagd vanwege een storing die in de adapter is gedetecteerd.	Zorg dat de verloopstekker van de mobiele connector goed is aangesloten.
Uit	1 x knipperen	Massaprobleem. Er lekt stroom weg via een onveilige verbinding.	Koppel de mobiele connector los van de auto en sluit deze vervolgens weer aan. Probeer een ander stopcontact. Neem contact op met Tesla als de storing blijft bestaan.
Uit	2 x knipperen	Massaverlies. De mobiele connector detecteert massaverlies.	Zorg ervoor dat de voedingsbron een goede massaverbinding heeft. Overweeg de kabel aan te sluiten op een ander stopcontact. Raadpleeg bij twijfel een elektricien.
Uit	3 x knipperen	Relais-/contactgeverstoring	Koppel de mobiele connector los van de auto en sluit deze vervolgens weer aan. Probeer een ander stopcontact. Neem contact op met Tesla als de storing blijft bestaan.
Uit	4 x knipperen	Over- en onderspanningsbeveiliging.	Controleer of het stopcontact geschikt is voor laden en of de stekker correct is aangesloten. Overweeg de kabel aan te sluiten op een ander stopcontact. Raadpleeg bij twijfel een elektricien.
Uit	5 x knipperen	Adapterstoring.	Zorg dat de verloopstekker van de mobiele connector goed is aangesloten.



Groene lampjes	Rood lampje	Betekenis	Wat te doen
Uit	6 x knipperen	Stuurstroomfout. De stuurstroomsterkte is onjuist.	Koppel de mobiele connector los van de auto en sluit deze vervolgens weer aan. Probeer een ander stopcontact. Neem contact op met Tesla als de storing blijft bestaan.
Uit	7 x knipperen	Softwarefout of verkeerde combinatie.	Update de software van de auto wanneer een update beschikbaar is. Neem contact op met Tesla als geen update beschikbaar is.
Uit	Aan	Zelfcontrole mislukt.	Koppel de mobiele connector los van de auto en sluit deze vervolgens weer aan. Als het probleem blijft bestaan, koppel de mobiele connector dan los van zowel de auto als het stopcontact en sluit de connector vervolgens weer aan.
Alles aan	1 x knipperen	Thermische storing.	Laad de batterij op in een koelere omgeving, zet de auto bijvoorbeeld in een garage of in de schaduw. Neem contact op met Tesla als de storing blijft bestaan.
Alles aan	5 x knipperen	Adapterstoring. De laadstroom wordt beperkt tot 8A.	Koppel de mobiele connector los van de auto. Sluit de mobiele connector weer op de auto aan. Als het probleem blijft bestaan, koppel de mobiele connector dan los van zowel de auto als het stopcontact en sluit de connector vervolgens weer aan.
Uit	Uit	Voeding onderbroken.	Ontkoppel de mobiele connector en controleer of de voedingsbron stroom levert.

Vragen?

Chargingsupportemea@tesla.com

<http://tesla.com/callEU>

TESLA

30/10/2018