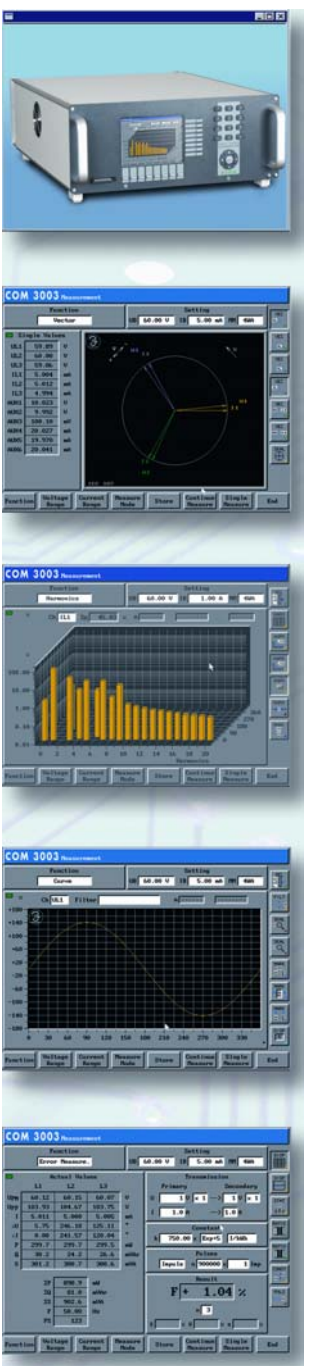


Comparateur

monophasé ou phase 3



ZERA

COM 1003 / 3003

Avis d'avant



Dans la continuation logique des développements précédents, le comparateur COM 1003 / COM 3003 se présente en tant que nouveau membre de la ligne des produits de ZERA - Précision - Instruments de mesure.

Selon vos exigences, vous avez le choix entre le COM 1003 pour une opération monophasée et le COM 3003 pour la mise en oeuvre d'une opération triphasée. Il est utilisé en tant que norme de transfert AC/DC, visant le réexamen d'électricité- et ainsi que de tensiomètres- et de performances polyphasées- et de systèmes de mesure énergétique dans les instituts métrologiques, les bureaux officiels de vérification et les bancs d'essai des sociétés de distribution électrique et des fabricants de compteur électriques.

Caractéristiques

- DC capable mesurant des modes (facultatif),
- Précision élevée, indépendamment du type de mesure,
- Très bonne stabilité à long terme en employant des transformateurs de courant de DC- capable,
- Temps de recalibrage du PTB fixé sur 2 ans,
- Interfaces RS 232 et IEEE 488,
- Instructions conformes de l'interface IEEE 488 SCPI,
- Choix automatique de champ de mesure,
- Une seule entrée d'électricité pour le champ de mesure total,
- Surveillance de la précision des mesures directement avec DC- et fréquence normale.

Le comparateur se contrôle par:

- Commande manuelle avec touches de fonction gérées par menu et affichage couleurs de 6,4''.
- Commande automatique et évaluation comprenant un établissement de protocole avec le logiciel opérateur Windows SSM 3000.

Fonctions

Les fonctions suivantes sont rachetables par clés:

- Représentation vectorielle,
- Représentation de courbe,
- Mesure harmonieuse,
- Mesure d'erreur.

Logiciel opérateur

Le programme de gestion SSM 3000 contenu dans le volume de livraison est un MS-Windows 95/98/NT4... Application avec laquelle on étend les capacités du COM 1003 / COM 3003 à une multiplicité de fonctions.





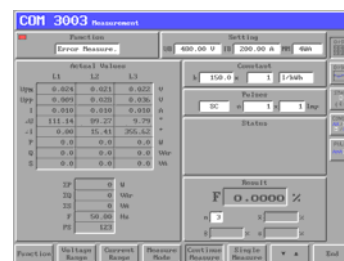
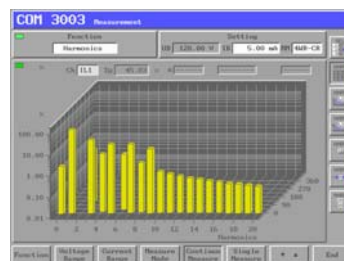
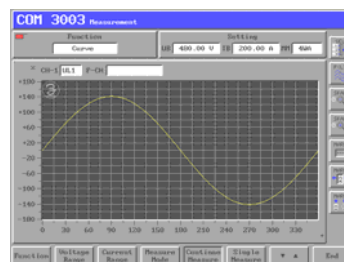
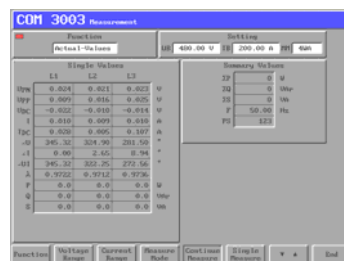
Les valeurs suivantes de système de courant alternatif sont représentées sous forme de moyenne au temps d'intégration plus réglable:

- Evaluation effective des tensions particulières et des électricités ainsi que la partie DC de ceux-ci,
- Chaque angle entre les électricités et tensions détermine des parts d'oscillation de base,
- Performances d'effet, puissances réactives et performances de lumière renvoyées aux phases ou appliquées comme valeurs totales,
- Fréquence et direction rotative de champ.

Les valeurs choisies peuvent être représentées comme valeurs numériques ou comme diagramme de vecteur.

Les formes de signal de tension et de courant peuvent être mesurées. Les valeurs sont représentables graphiquement sous forme de courbes, comme sous forme de spectres de fréquence linéaire ou logarithmiques avec indication des facteurs de Klirr ou liste des coefficients de Fourier.

Des compteurs statiques et mécaniques, bzw. instruments de mesure avec une performante sortie d'impulsion proportionnelle, sont réexaminés „mesure d'erreur“ dans ce type d'opération. Dans ce cas, on peut choisir entre l'entrée d'impulsion ou l'entrée de tête en tant que source d'acte de mesure.



ZERA

COM 1003 / 3003

Autres produits

Systèmes d'essai stationnaires pour compteurs d'électricité,

Dispositifs portatifs de contrôle de compteur

Production de dimension d'essai stationnaire et portative

Dispositifs de contrôle d'isolement, Modernisation des dispositifs de contrôle de compteur

Dispositifs de contrôle de transformateur

Systèmes d'essai entièrement automatiques pour des mécanismes

Installation d'arrets tension constante

Dispositif de contrôle de récepteur fiscal

Dispositif de contrôle primaire

Dispositif de contrôle secondaire

Dispositif de contrôle stationnaire et portatif pour des convertisseurs de valeur mesurée

Modernisation du dispositif de contrôle de compteur.

ZERA GmbH
Hauptstr. 392
53639 Königswinter
Germany
Tel: (+49) (0) 2223 704 0
Fax: (+49) (0) 2223 704 70
Email: info@zera.de
Website: www.zera.de

Registre de commerce,
tribunal de première
instance, Siegburg